

INARI 403 INARINKÖNGÄS

Kivi- ja/tai varhaismetallikautisen asuinpaikan tarkastus 25.8.1987.

Kunta: Inari

Kylä: Angeli

Tila: Valtionmaa

Maanomistaja: Suomen valtio

Topografinen kartta 3821 09 + 3821 12 JUNNASVARRI, painettu 1970

Koordinaatit: x = 7664 46

y = 450 50

z = 180-190

Vuoden 1987 löydöt: KM 23795:1-3

Diar. 20.10.1987

Kertomukseen kuuluvat liitteet: ote topografisesta kartasta s. 3

valokuvat 1-4, s:t 4-5

negatiivit 69031 - 69034

diapositiivit 13510 - 13513

Eeva-Liisa Schulz tarkasti kohteen 25.8.1987 yhdessä Hans-Peter Schulzin kanssa.

Kohde sijaitsee Inarijoen itärannalla Karigasniemeltä Angeliin johtavan polkutien länsipuolella Inarinköngäs -nimisen kosken yläpuolella noin 17 km Angelista pohjoiseen.

Köngäs on lohestuspaikka, ja virkistyskalastajien käytössä on törmällä mökki, jonne johtaa ajoura polkutieltä. Paikka on myös kaunis luonnontävyys. Matkailijoiden ja kalastajien autot kuluttavat maastoa. Maasto miltei paljaan tasanteen ympärillä on mäntyjä ja koivuja kasvavaa hiekkakangasta.

Hirsimökin yläpuolella, hiekkaisella tasanteella on autojen pysäköintipaikka, jolta maanpinta on suurimmaksi osaksi rikkoutunut. Tällä hiekkatasanteella on näkyvissä useita liesikiveyksiä ja poimittavissa kvartsi- ja kvartsiitti-iskoksia ja -esineitä. Pysäköintipaikan kohdalla ajoura

haarautuu muodostaen lenkin. Tämän lenkin länsipuoleisessa haarassa on osittain ajouran alle jäänyt kivilatomus (kuva 4 s. 5 ).

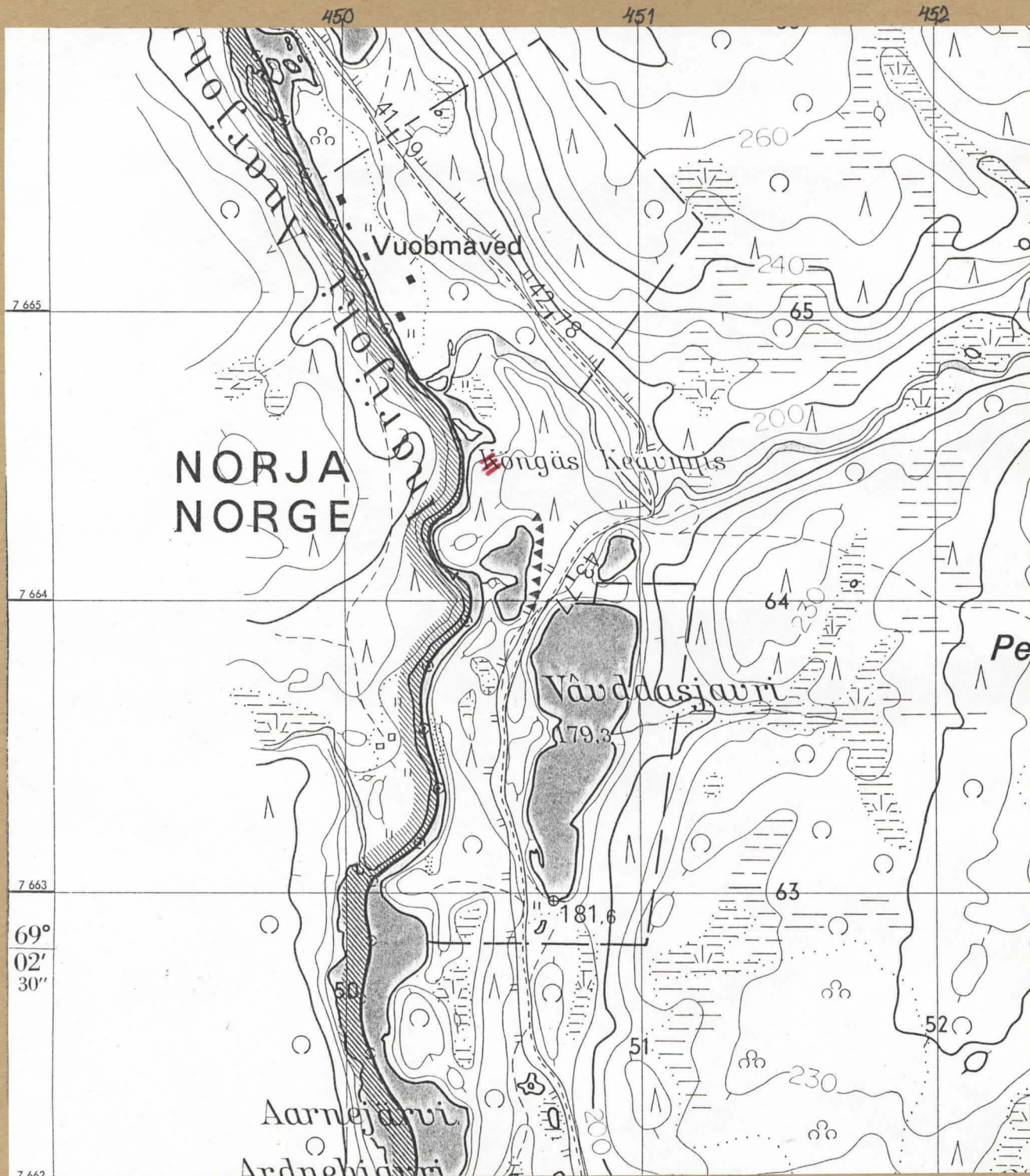
Paikalla tulisi suorittaa pelastuskaivaus pikaisesti.

Helsingissä 20.11.1987

*Eeva-Liisa Schulz*

Eeva-Liisa Schulz

Inari 403 Snarinkongäs



Ote topografisesta kartasta 3821 09 + 3821 12 JUNNASVARRI, painettu 1970

Muinaisjäännös merkitty punaisella.

Koordinaatit: x = 7664

y = 450

z = 180 - 190



JNARI 403 JNARINKÖNGÄS



69033

Kuva 1.

Näkymä asuinpaikkatasanteelta Inarjolle luoteeseen.



69032

Kuva 2. Autojen pysäköintipaikan kuvamaa kiviäuhista asuinpaikkaa. Taustalla Inarijoki. Kuvattu luoteeseen.





69034

kuva 3.

Asuinpaikkaa kuvattuna kaaktoon.



69031

kuva 4. Neliruvinen latomus, sijaitsee lähellä kuvan 3. va-  
remmassa <sup>reunassa</sup> olevaa mäntyä.