

INARI 370 SIUTTAVAARA

Kivilatomusten tarkastus 25.8.1987

Kunta: Inari

Kylä: Angeli

Tila: Valtionmaa

Maanomistaja: Suomen valtio

Topografinen kartta 3821 08 + 3821 11 ETELÄ-RIUTUSVAARA,
painettu 1970

Koordinaatit: eteläisin piste x = 7659 48

y = 451 24

pohjoisin piste x = 7659 66

y = 451 31

z = n. 190

Aikaisemmat tutkimukset: tark. M. Torvinen 1978, ei kertomusta

tark. J. Kankaanpää 1985

Kertomukseen kuuluvat liitteet: ote topografisesta kartasta s. 3

yleiskarttaluonnos s. 4

valokuva s. 5

negatiivit 69023 - 69027

diapositiivit 13505 - 13509

Eeva-Liisa Schulz tarkasti kohteen 25.8.1987 yhdessä Hans-Peter Schulzin kanssa.

Kohde sijaitsee noin 12,5 km Angelista pohjoiseen Karigasniemeltä Ange-
liin johtavan polkutien länsipuolella, Inarijoen ja tien välisellä
korkealla rantatörmällä, Siuttavaaran autiotuvan yläpuolella.

Maasto on tasaista hiekkakangasta, jolla kasvaa mäntyjä. Poroaita kulkee
lännessä osittain muinaisjäännösalueen läpi. Polkutie leikkaa muinaisjään-
nösaluetta idässä. Polkutieltä johtaa kaksi alueen ylittävää ajouraa
poroaidan portille, josta päästään autiotuvalle.

Autiotuvan kohdalla, tien länsipuolella on kaarevassa muodostelmassa etelästä pohjoiseen 20 kivilatomusta (ks. yleiskarttaluonnos s. 4). Kolme näistä latomuksista on jäänyt osittain poroaidan portille johtavien ajourien alle. Osa latomuksista on särkynyt, koska autoja on pysäköity niiden päälle. Joitakin poroaidan paaluja on tuettu latomuksista otetuilla kivillä.

Edellä mainituista 20:stä latomuksesta 70 - 100 m pohjoiseen on vielä 4 muuta latomusta, jotka sijaitsevat 5 - 10 metriä polkutiestä länteen. Nämä latomukset ovat paksuhkon turvekerroksen alla. Samalla kohdalla on tien leikkauksessa palaneita kiviä.

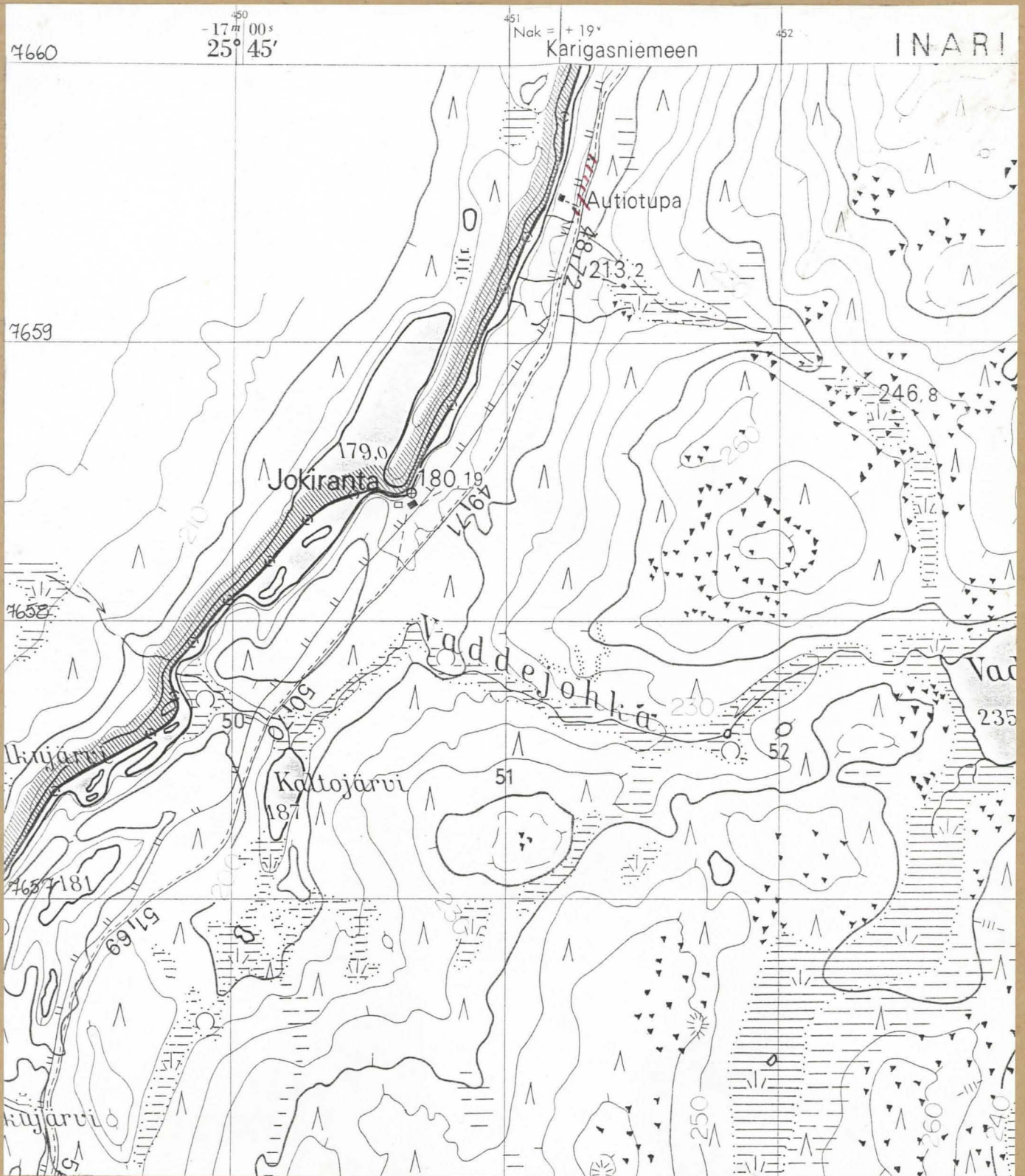
Polkutien itäpuolella, autiotuvan kohdalla on soikea kuopanne (ks. yleiskarttaluonnos s. 4).

Pahimmin tuhoutuneet ja suurimmassa vaarassa olevat latomukset tulisi tutkia kiireellisesti. Vuoden 1988 valtion työllisyystyöohjelmaan on esitetty kahden vuoden aikana tehtävää kuukauden mittaista tutkimushanketta 12 hengen työryhmällä.

Helsingissä 20.11.1987

Eeva-Liisa Schulz
Eeva-Liisa Schulz

INARI 370 SIUTTAVAARA



Ote topografisesta kartasta 3821 08+3821 11 ETELÄ-RIUTUSVAARA, painettu 1970

Muinaisjäännösalue merkitty punaisella

Koordinaatit: eteläisin piste $x = 765948$ pohjoisin piste $x = 765966$

$y = 45124$

$y = 45131$

$z = n.190$

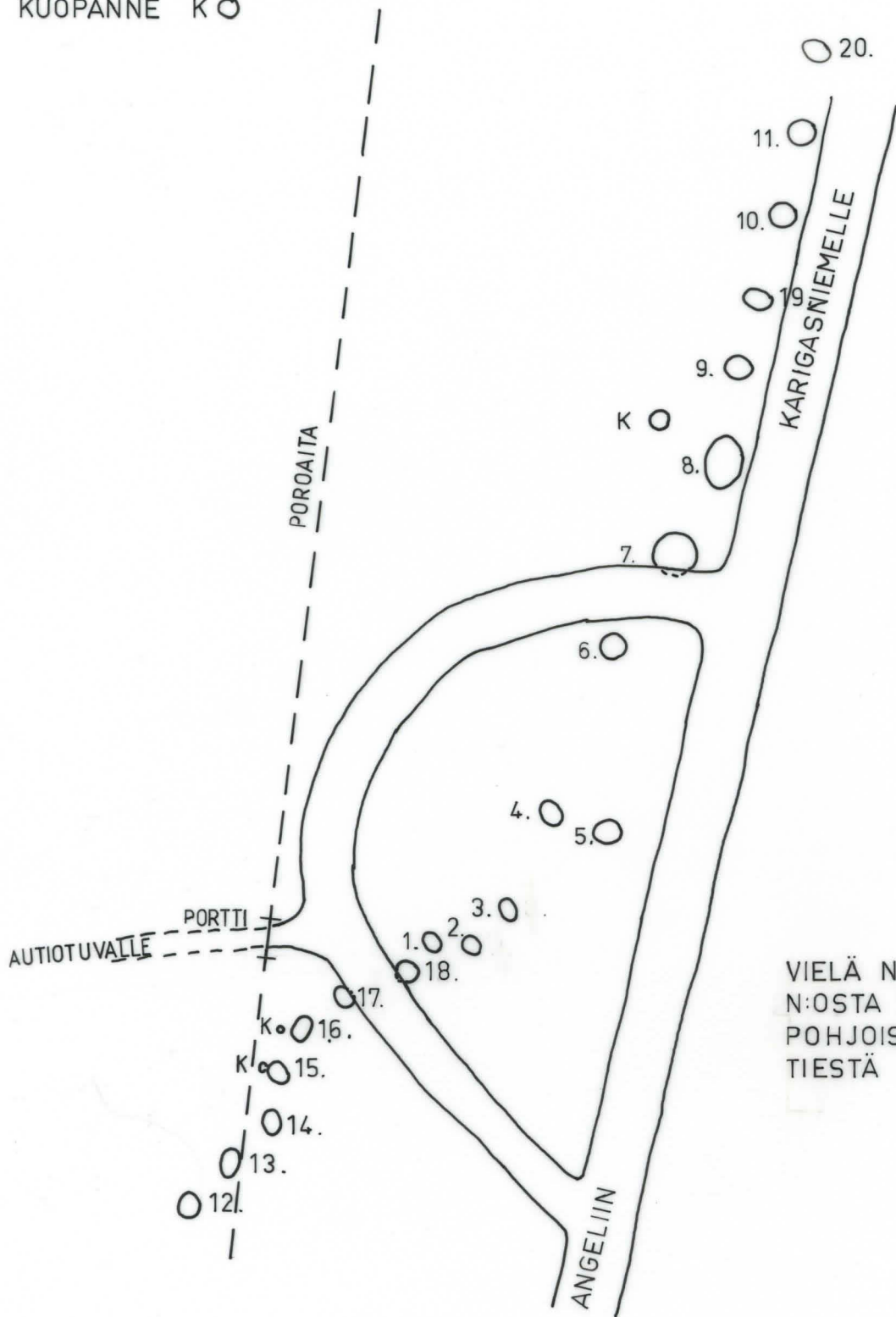
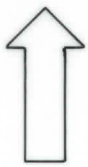
INARI 370 SIUTTAVAARA

TARK. 1987

YLEISKARTTALUONNOS (KARTTAPOHJA J. KANKAANPÄÄ 1985)

MK 1:500  50 M

LATOMUS 1. - 11. ○ KANKAANPÄÄ -85
○ 12.-20. SCHULZ -87
KUOPANNE K ○



VIELÄ NELJÄ LATOMUSTA
N:OSTA 20. 70 - 100 M
POHJOISEEN JA 5 - 10 M
TIESTÄ LÄNTEEN

JNARI 370 SIUTTAVAARA



69024 - 69025

Panoraama ajurien ja polkutien (Karigasniemi - Angeli) välisestä muinaisjäätännöksen osasta. Kuvattu koilliseen latomusten nro 17. ja 18. välimailta. Taustalla polkutie.