

Siilut . tsk 115/16.4.1991

M

ESIHISTORIAALLISEN KOHTEEN TARKASTUS

Tarkastanut Hannu Kotivuori

Aika 28.9.1986

Kohde pyyntikuoppia, kvartsia

Kunta Inari 393

Ajoitus kivikausi ?

Alue Ivalo

Nimi Pasaskangas

Mj-rekisteri n:o _____

Mj-luokka _____

Peruskartta (n:o, nimi, vuosi) 3832 04 PASASJÄRVI, 1968

Peruskoordinaatit: x = 7612 00-60, y = 513 55, z = n. 145-150

Yhtenäiskoordinaatit: p = _____, i = _____, k = _____

Suunta ja etäisyys kirkosta tms. Ivalon lentokenttäterminaalista noin 1.6 km lounaaseen, Ivalojoen Pajakoskesta noin 400 m luoteeseen

Mj:n laajuus (alueen rajakoordinaatit lisäykseen) noin 600 x 200 m

Kylä, kaupunginosa Pajakoski

Alue (kylän osa, kortteli tms.) Pasaskangas

Tila, palsta, tontti tms.; RN:o; paikan lähempi nimi Valtionmaa

Omistaja, vuokraaja, osoite, puhelin _____

Aikaisemmat tiedot (verfikaatit, tarkastukset, tutkimukset, mj-luettelot, kirjallisuutta) _____

Aikaisemmat löydöt (museonumerot) _____

Tarkastuslöydöt _____

Tarkastusselostus

Inv. n:o _____

Liitteet: peruskarttaote, muita karttoja 1:20 000

valokuvat neg. _____, diat n:o _____

Tarkastuksen aihe havaitsin kuopat kävelyretkellä

Ympäristö (rakennukset, tiet, vesistöt, hiekkakuopat ym.; karttaluonnos, mikäli muutoksia peruskartasta) pyyntikuopat ovat Pajakoskenjärvien länsipuolella, Pajakoskenmukan pohjoispuolella, kuopparivi ylittää viistosti vanhan poroaidan (puuta), alueella on harjoitettu hakkuuta paikoin ja sinne on johdettu koillisesta uusi metsäautotie (ei kartassa)

Kohteen kuvaus (maaston laatu: pelto, metsä, ranta tms.; Muoto: mäki, rinne tms. Maaperä: Kasvillisuus. Huomiot kohteesta. Aikaisemmin tutkittu osa. Koekuopat jne., Muutokset aikaisemmasta. Nykyinen kunto.) hiekkaperäistä mäntykangasta, aluskasvillisuus jäkälää ja sammalta, en. poroaidan N -puolella on melko kohtisuoraan pohjoiseen kulkeva kuopparivi (18 kpl) n. 15-25 m välein, aidan S -puolella on vastaava määrä kuoppia, jotka kaartuen päätyvät Ivalojoen törmälle - n. 20 m reunasta, muutamat kuopat ovat linjauksen sivustoilla. Erilliskohteena totesin eräässä (ks. karttaa, kohta xx) törmäpaikassa pari kvartsi-iskosta ja palaneen kiven kappaletta, muuten kohta vaikutti puhdashiekkaiselta. Kyse on ilmeisesti

satunnaisesta liesikohdasta.

Alueen laajuuden arviointiperuste kuoppien esiintyminen

Luokitusehdotus perusteluineen II

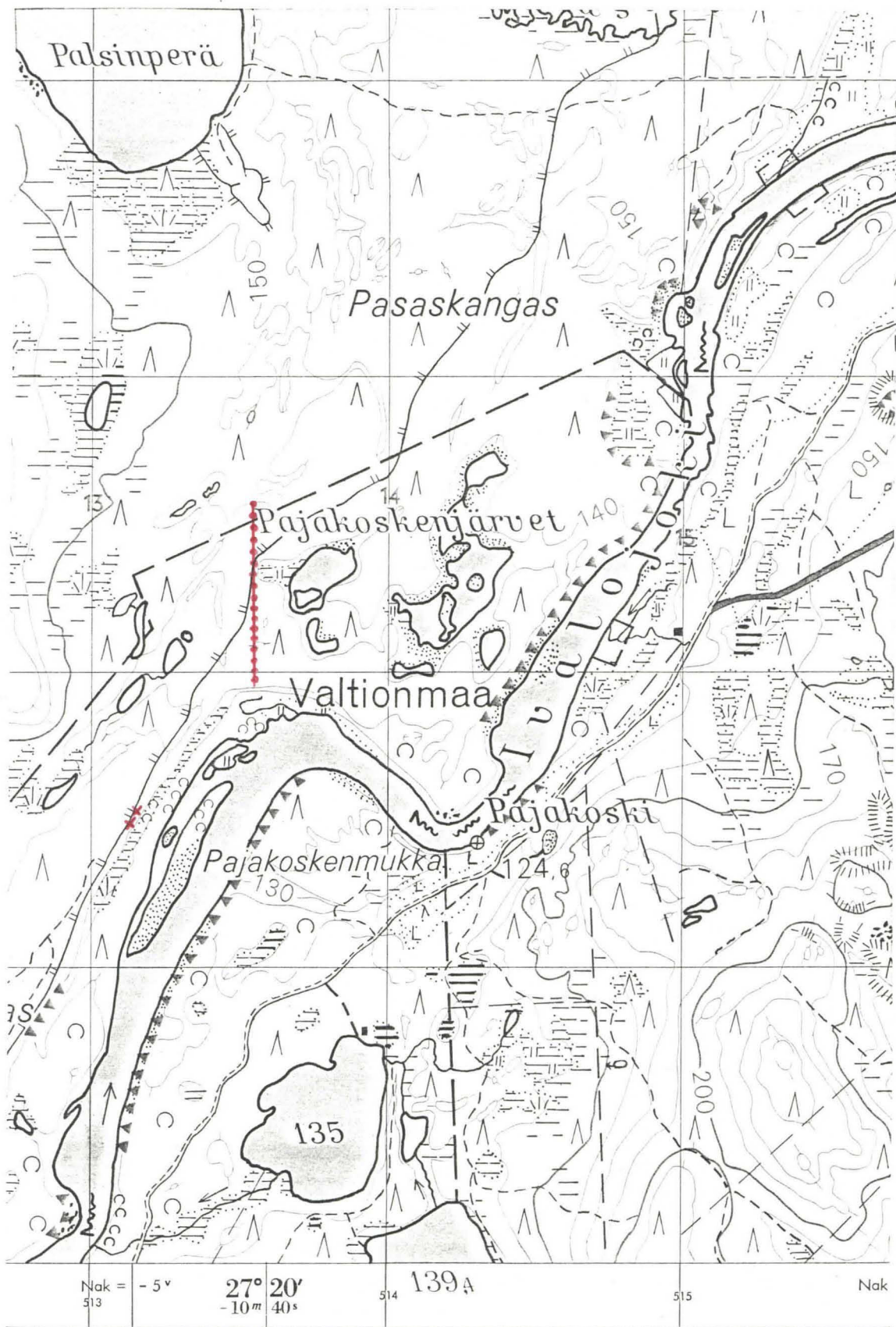
Ehdotus suoja-alueeksi perusteluineen _____

Havaintomahdollisuudet hyvät

Opas _____

Rauhoitustoimenpiteet maastossa (yhteys maanomistajaan, kiireelliset ilmoitukset jne) _____

Tarpeelliset jatkotoimenpiteet _____



7614

7613

7612

7611

7610

Nak = -5°
513

27° 20'
-10m 40s

514 139A

515

Nak

960 - 61

Korkeudet metreinä merenpinnasta N₄₃-järjestelmässä.



513

514

515

Mittakaava 1:20000, 1968

Peruskartta 3832 04 PASASJÄRVI.

 pyyntikuoppia
 kvartsi-iskoksia