

INARI 368 VIRTANIEMI RAJAVARTIOSTO

Kivikautisen asuinpaikan
tarkastus 19.6.1985

K. Katiskoski

Suorittaessaan kaivausta TVL:n tiesuunnitelma-alueella Inarin Nellimön Salosenniemessä (Inari 350) etsi allekirjoittanut apunaan HuK Pekka Hahle merkkejä ympäristön mahdollisista ennestään tuntemattomista muinaisjäännöksistä. Salosenniemestä n. 1100 m itäkoilliseen sijaitsevan rajavartioaseman asuntoalueen rannasta olivat alueella asuvat lapset löytäneet runsaasti kvartsi-, kvartsiitti- ja pii-iskoksia, jotka he toimittivat tutkijoille. Aluetta tarkastettaessa todettiin paikoitellen n. 240 m matkalla Paatsjoen rantahiekassa iskoksia matalan niemekkeen (korkean veden aikaan saaren) koillis- ja lounaispuolella (löydöt KM 22869:7-10, ks. karttaliite, kohta C, koordin. $x = 7646\ 66-80$, $y = 557\ 02-18$, $z = n. 119,5$). Muita asuinpaikan merkkejä ei havaittu. Alueella on n. puolen metrin korkuinen säännöstelyveden kuluttama rantatöyräs, jonka yläpuolella ranta kohoaa loivahkosti. Paikka on kuivaa kangasmaastoa ja siten hyvin kivikautiseksi asuinpaikaksi sopiva.

Mainitussa saarella tarkastettiin rajavartioston henkilökunnan aiemmin keväällä löytämä piirros rantatöyrään vajaan metrin pituisessa maakivessä. Kuvio on n. 30 cm pituinen, hakkaamalla muodostettu ääriiviipiirros, jäkälöitynyt, eikä siten aivan tuore (diaposit. 9318). Kuvio oli osittain heikosti näkyvissä ja vaikeasti tulkittavissa. Todennäköisesti se esitti ihmishahmoa (lappalaista?) eläimen (mahdollisesti poron) vetämässä reessä tai ahkiossa. Matkasuunta oli vasemmalle, kohti etelää. Hahmon perään liittyi ristimäinen kuvio (ristisymboli ?).

Paatsjoen rantoja itään päin tarkastettaessa havaittiin asuinpaikan merkkejä myös rajavartioston koillispuolella (karttaliite , kohta A, koordin. $x = 7646\ 97 - 7647\ 11$, $y = 557\ 38-49$, $z = 119,5$). Rantahietikosta ja -kivikosta löytyi kiviesineiden katkelmia (mm. hioin), iskoksia sekä kvartsiikaavin (KM 22869:1-5) n. 170 m matkalla. Maasto on loivahkosti jokea kohti viettävää, osittain viljelyksessä ollutta. Ylempänä rannasta maanpinnan rikkoutuneita kohtia pintapuolisesti tarkasteltaessa merkkejä muinaisjäännöksestä ei havaittu. Alueella

on ilmeisesti toisen maailmansodan aikaisia kuoppia sekä mm. perunamaata. Matkaa Neuvostoliiton rajalle on vain n. 550 m.

Lähempänä rajavartioston ranta a, edellisestä paikasta länsilounaaseen sijaitsevan niemen (korkean veden aikaan saaren) luoteisrannalta löydettiin lisäksi pii-iskos (ks. karttaliite, kohta B, KM 22869:6, koordin. $x = 7646\ 94$, $y = 557\ 29$, $z = 119,5$).

Löytöjen runsauden ja maaston sopivuuden vuoksi Virtaniemeä on pidettävä laajana ja ilmeisesti rikkaana kivikautisena asuinpaikkana. Mahdollisesti asuinpaikka-alue jatkuu vielä kohti itää ja Neuvostoliiton rajaa. Muinaisjäännöksen laajuus kohti kaakkoa Paatsjoen rannasta on vasta koekaivauksin selvitettävissä. Koska veden korkeuden säännöstely kuluttaa asuinpaikkaa rantalinjan kohdalla, olisi koe- ja pelastuskaivauksen suorittaminen alueella hyvin perusteltua.

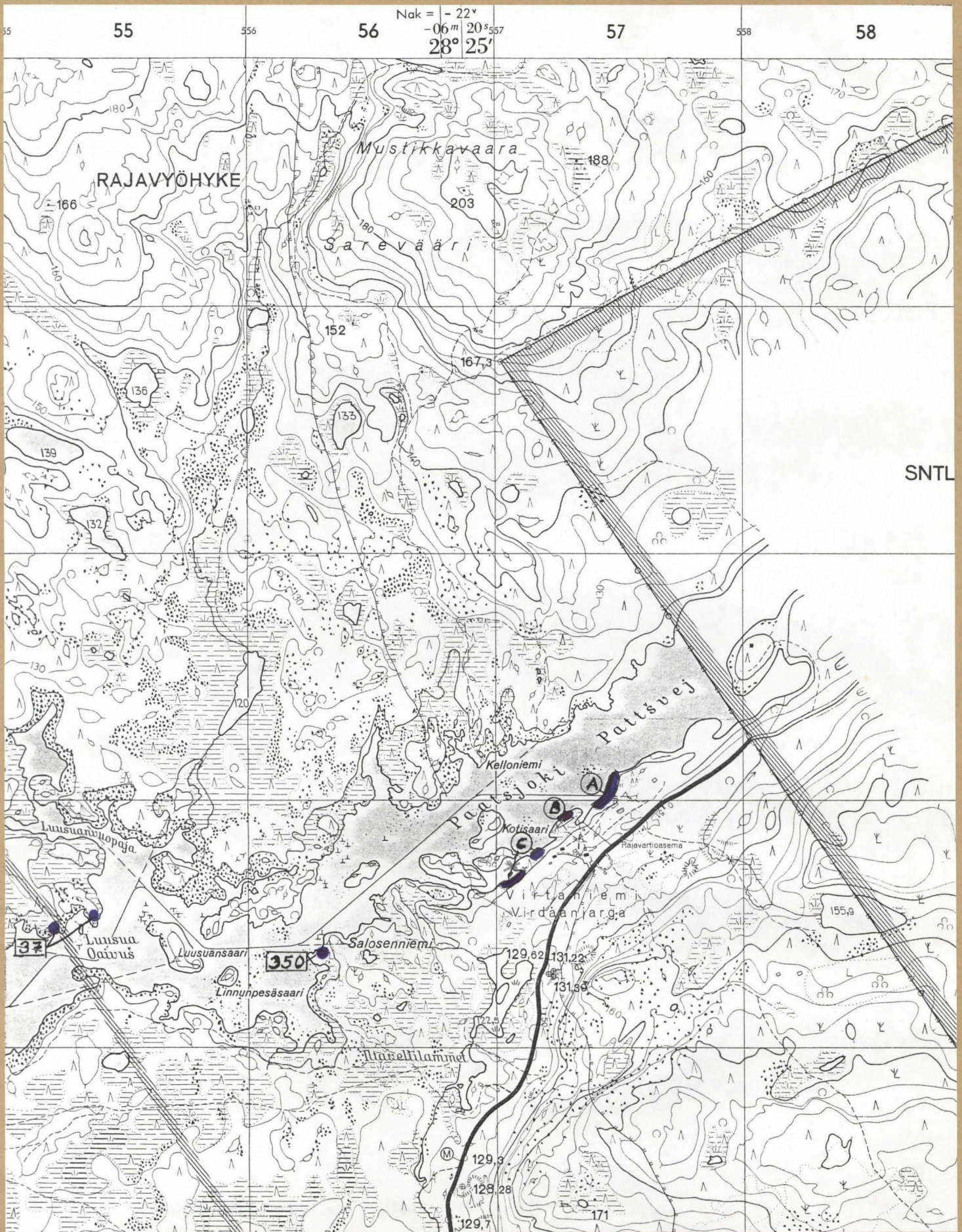
Helsingissä 7.10.1985


Kaarlo Katiskoski

KK/pp

INARI (368) VIRTANIEMI RAJAVARTIOSTO

- (A) koordin. $x=7646\ 97-7647\ 4; y=557.38-49; z=n. 119.00-$
- (B) " $x=7646\ 94-; y=557\ 29; z=n. 119.00-$
- (C) " $x=7646\ 66-80; y=557\ 02-18; z=n. 119.00-$



KOPIO PERUSKARTASTA
 3843 04 NELLIMÖ
 pain. Hki 1967