

INARI 367 (Luttojoki/Kolmosjoki)

Kivikautisen asuinpaikan
tarkastus 30. 6. 1985
Markku Torvinen

INARI 367 (Luttojoki/Kolmosjoki)

Tarkastus 1985

Kylä:

Tila: Valtionmaa

OM:

Top. kartta 3833 03

KATTAJÄRVI

x = 0385

y = 4347

z = 140 - 145

Löydöt: KM 22846, kvartsi-iskoksia v:lta 1985

Kohteen tarkastaminen tuli ajankohtaiseksi kesällä 1985 Akujärvi - Kolmosjoki -maantien (mt. nro 968) parantamissuunnitelman vuoksi.

Tielinja ja suunnitelmassa esiintyvät maa-aineksen ottopaikat tarkastettiin 30. 6. 1985 Markku Torvisen toimesta.

Tällöin havaittiin Luttojoen ja Kolmosjoen yhtymäkohdasta n. 300 m NW Luttojoen N rannalla pienellä alueella kvartsi-iskoksia, punaiseksi palanutta hiekkaa ja tulen rapauttamia kiviä. Löydöt poimittiin alle 10 m²:n alalta.

Maaperä on löytökohdassa hieman kivikkoista hiekkaa, pintakasvillisuus on kulunutta, joten havaintojen teko oli kohtalaisen helppoa. Jokiranta kasvaa harvaa männikköä. Paikka on erittäin luonnonkaunis, ja kohta on merkitty top. karttaan leirialueeksi.

Helsingissä 6. 9. 1985

Markku Torvinen

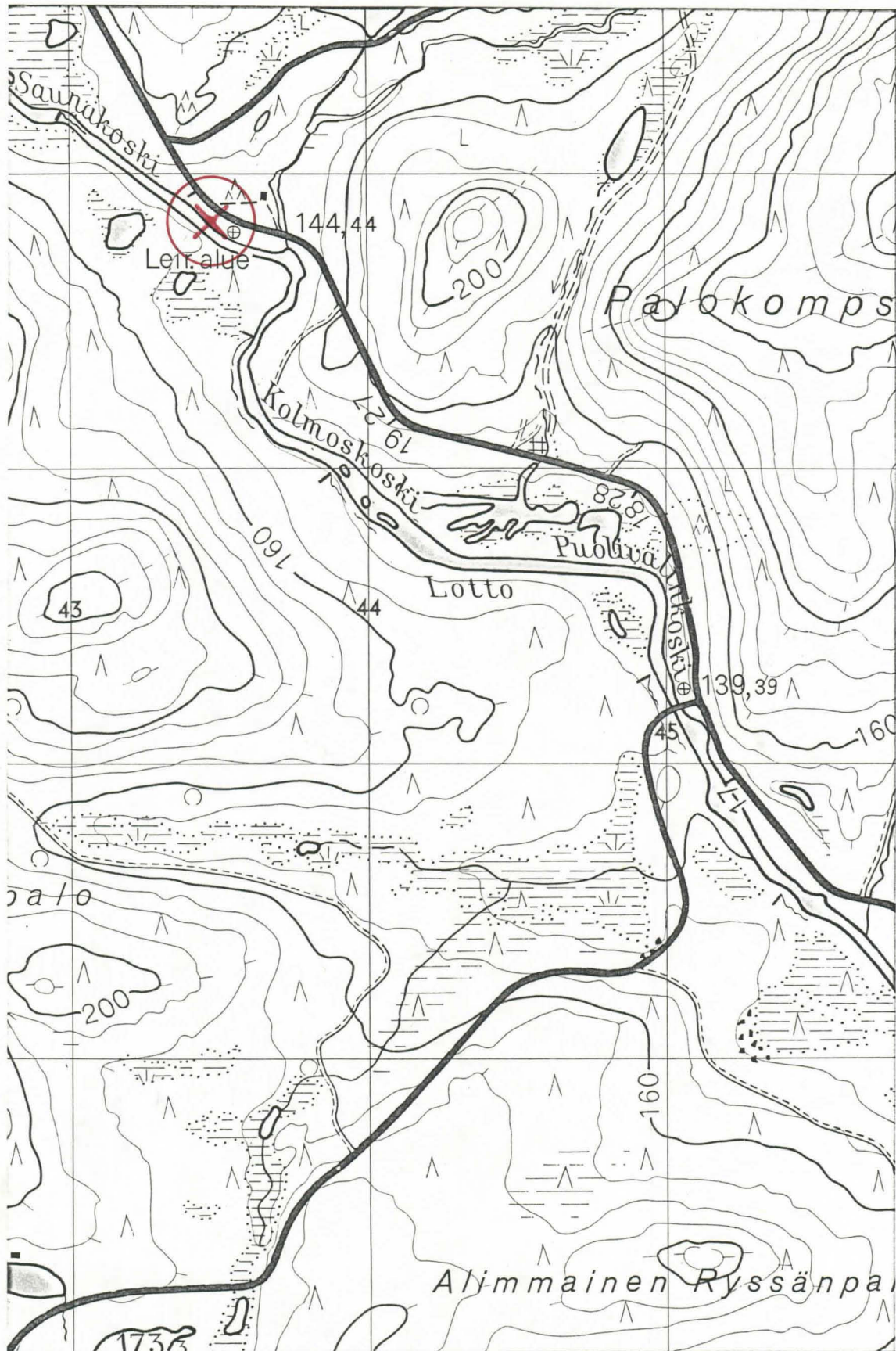
Markku Torvinen, tutkija

Kuva 1. Löytökohta NE:stä. Kvartseja poimittiin tulisijan ja "kalusteiden" vasemmalla puolella olevien petäjien juurelta. Taustalla kuvassa vasemmalle virtaava Luttojoki. (f. 62324)

INARI 367 (jatk.)

Kuva 2. Löytöpaikka SE:stä. Vasemmalla Luttojokea ylävirtaan.

(f. 62325)



X = kivikautinen asuinpaikka

(Ote top.kartasta 3833 03, 1:20 000, painettu 1966)



Kuva 1. (f. 62324)



Kuva 2. (f. 62325)