

INARI 351 (Solojärvi, Mustilahti)

Top. kartta 3814 12

SOLOJÄRVI

x = 3864

y = 9130

z = 145 - 150

Kivikautinen asuinpaikka ja kuoppia, luokka II

Kylä:

Tila: Valtionmaa

Löydöt: KM 22573 : 1 - 2, kvartsikaavin ja -iskoksia v:lta 1983

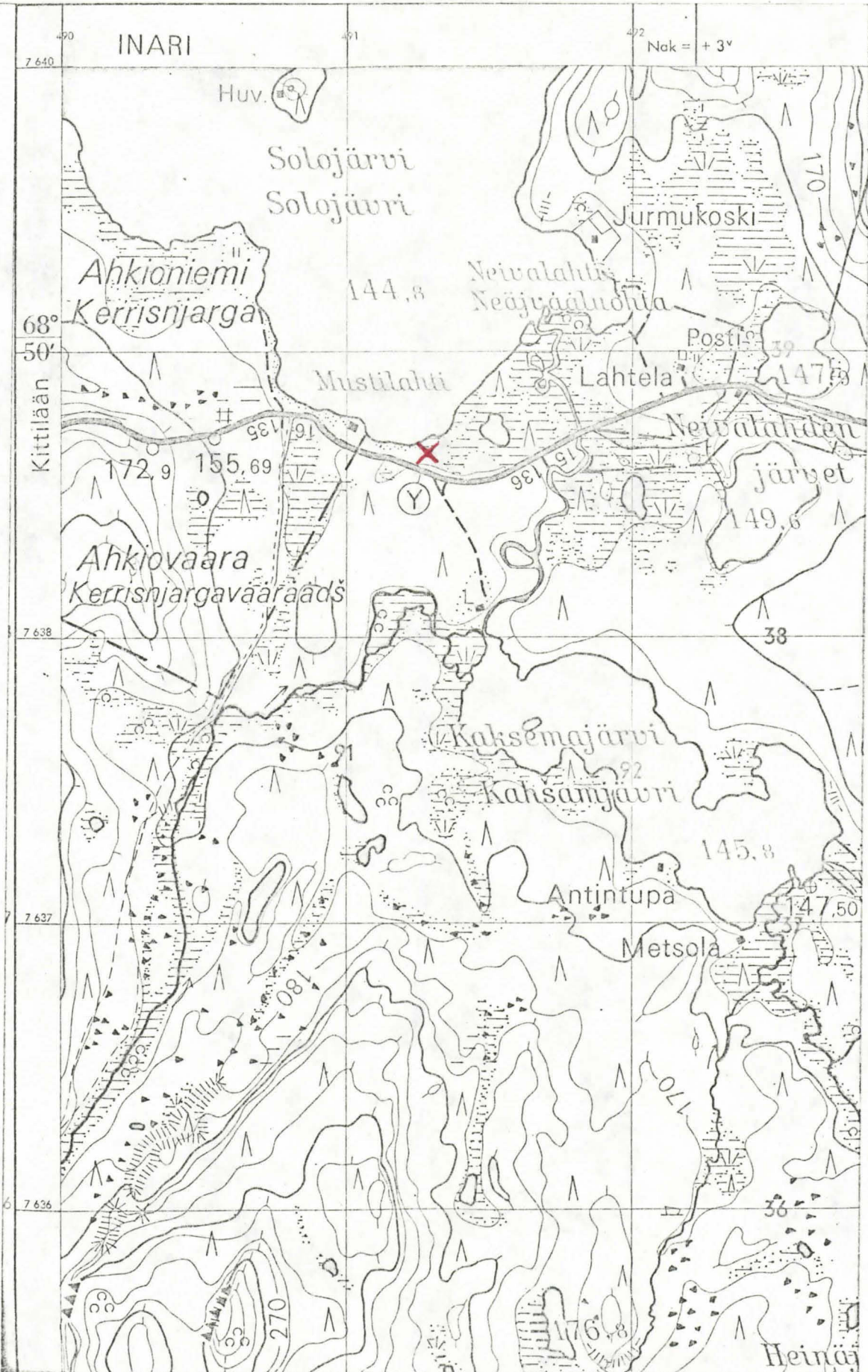
Markku Torvinen tarkasti kohteen 2. 7. 1983.

Kohde sijaitsee Solojärven SE rannalla Mustilahden pohjukassa järven rannasta n. 50 m:n päässä. Inarista Kittilään vievä maantie (nro 955) kiertää järven rantaa SE ja S puolelta. Nykyinen linjaus poikkeaa v. 1968 painetun top. kartan kuvaamasta. Tie on oikaistu ja nykyinen linjaus on vedetty kauemmas järven rannasta. Vanha linjaus noudattaa järven S rannan muinaista törmää. Tieoikaisun E pään kohdalta eroaa vanhasta tielinjasta metsätie vinosti alas kohti järven rantaa. N. 50 m:n päässä eroamiskohdasta on hiekkainen tasanne, jolta löydät poimittiin, kaikki tien NE puolelta. Tasanteen E puolella on hiekkakumpare, johon on kaivettu kuoppia.

Helsingissä 22. 11. 1984

Markku Torvinen

Markku Torvinen



X = kvartsien löytöpaikka
 (Ote top.kartasta 3814 12, 1:20 000)