

INARI 350 (Saloseniemi)

Paatsjoen sillan rakennussuunnitelman johdosta tehty  
tarkastus Inarin Virtaniemessä 15.8.1983

Markku Torvinen

INARI 350 (Salosenniemi)

Tarkastus 1983

Peruskarttalehti 4843 04

NELLMÖ

x = 4638

y = 5630

z = 120

K i v i k a u t i n e n a s u i n p a i k k a , luokka II

Om. Valtionmaa

Löydöt: KM 22244:1-3, kvartsikaapimia ja -iskoksia v:lta 1983

Paatsjoen sillan rakennussuunnitelman johdosta Markku Torvinen tarkasti kohteen 15.8.1983. Silta kuuluu osana hankkeeseen rakentaa polkutie välille Virtaniemi - Suovaselkä.

Paikalla käytiin nellimöläisen Heikki Sarren moottoriveneellä. Salosenniemen kärjessä on sorakumpare, joka viettää jyrkästi veteen ja on varvikon ja jäkälän peitossa. Tarkastuksessa havaittiin kaksi alle 1 metrin halkaisijaltaan olevaa ja 40 - 50 cm syvää sammaloitunutta kuoppaa kumpareen NE-reunassa (liite 2, kohta a).

Silta on suunniteltu rakennettavaksi yli Paatsjoen Salosenniemen kärjestä, jossa kohdassa joki on kapeimmillaan. Luusuansaari ja Linnunpesäsaari ovat sillankohdan W-puolella n. 500 m:n päässä. Virtaniemen rajavartioasemalta on paikalle matkaa 1100 m WSW ja Nellimön kylältä n. 6,5 km NE.

Niemen kärjessä vesi syvenee nopeasti. Rantavedessä, arviolta 2 m rantaviivasta ja n. 1 m syvässä näkyi pohjakivien seassa kvartseja.

Kumpareen SW-puolella 10 metrin päässä on loivarantainen tasanne, joka on paikoin kivikkoinen ja kasvaa pensasmaista koivikkoa. Maaperä on karkeaa hiekkaa. Tasanteelta poimittiin kvartsikaapimia ja -iskoksia (KM 22244:1-4, liite 2, kohta b).

Kapeikon vastakkaisella (= NW) rannalla havaittiin kvartseja ranta-vedessä suunnitellun sillan NW-pään SE-puolella (liite 2, kohta c).

Helsingissä 1.3.1984



Markku Torvinen

- Liite 1, ote peruskarttalehdestä 3843 04, 1:50 000,
- Liite 2, TVL:n suunnitelmakartta polkutien rakentaminen välillä Virtaniemi - Suovaselkä, Paatsjoen silta, yleiskartta 1:10 000.

Liite 1

TVL LAPIN PIIRI

POLKUTIEN RAKENTAMINEN  
VÄLILLÄ VIRTANIEMI-SUOVA-  
SELKÄ PAATSJOEN SILLAN  
KOHDALLA.

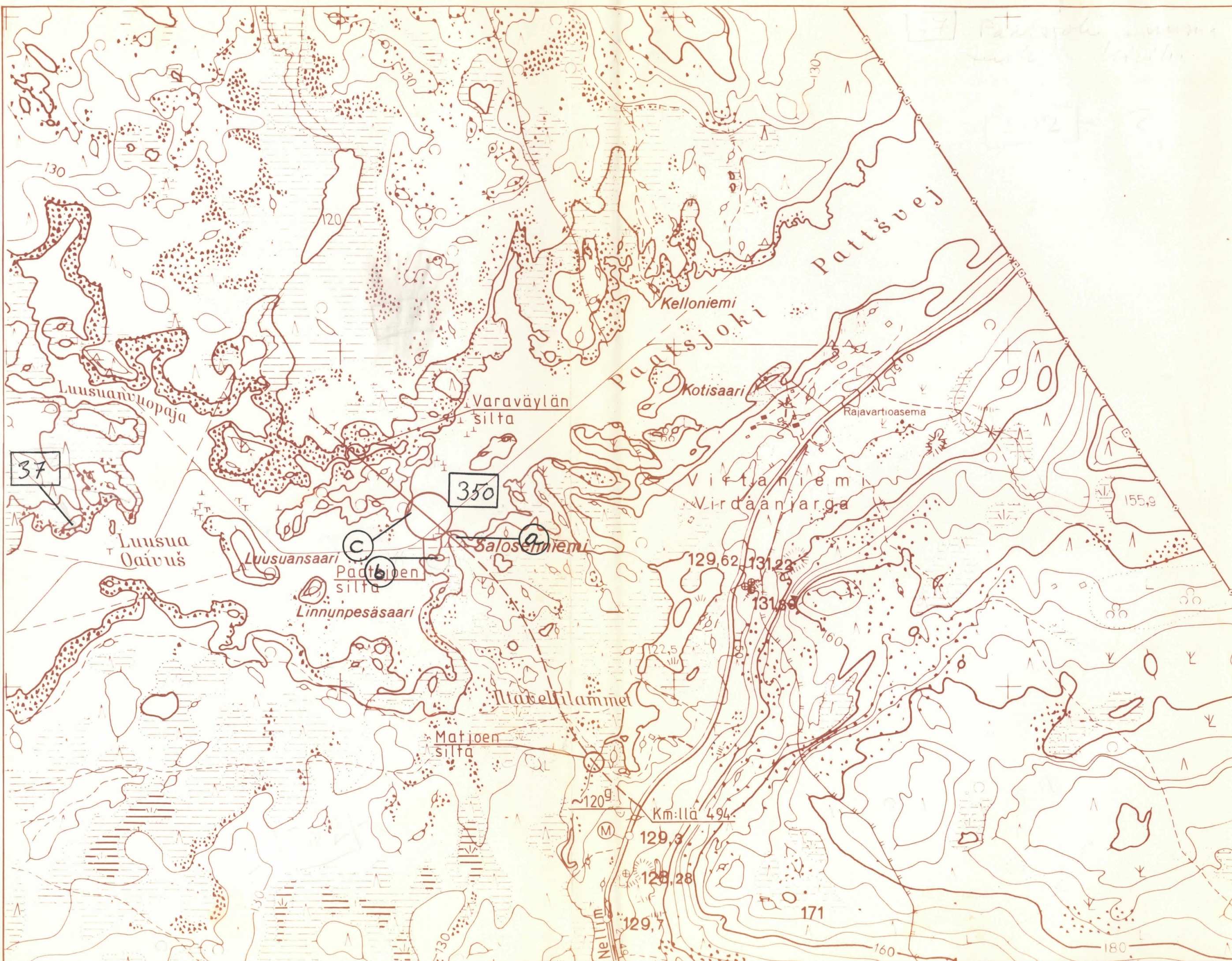
Jhari

1: 50 000



28° 15' 00" N	Nak = - 20°	28° 20' 00" N	Nak = - 21°	28° 25' 00" N	Nak = - 23°	28° 30' 00" N
07 m 00 s	51	06 m 40 s	52	06 m 20 s	53	06 m 00 s
51	52	53	54	55	56	57
51	52	53	54	55	56	57

37 Pääsjoki  
L27-3



37

350

c

b

a

M

Nelli

INARI 350 Salosenniemi  
TARK. 1983 M. Torvinen

MERKKI	MUUTOS	PVM	SUUNN.	TARK.
<b>TIE- JA VESIRAKENNUSLAITOS</b>				
POLKUTIEN RAKENTAMINEN VÄLILLÄ VIRTANIEMI - SUOVASELKÄ				
PAATSJOEN SILTA YLEISKARTTA			MITTAKAAVA 1:10 000	
LAPIN PIIRI			PIIRI 14	VUOSI 1983 HANKE
PVM			PIIR. N:o 4	
TIEREK.				