

ARKEOLOGISEN KOHTEEN
TARKASTUS

149	01	0065
-----	----	------

Tunnistetiedot

Kunta: INKOO Inventointinumero: _____
 Alue: TORP Luokka: _____
 Nimi: _____ Ajoitus: kivikausi
 Kohteen laji: asuinpaikka Lukumäärä: 1
 Kohteesta muita kortteja _____ kpl (ks. täyttöohjeet)
 Tarkastaja: Johanna Seppä Tarkastusaika: 9.11.2000

Sijaintitiedot

Peruskartta 2014 11 Västankvarn Pinta-ala 150 x 50 m
 x = 6660405 gps y = 2499256 gps z = 30 m mpy
 Suunta ja etäisyys kirkosta tms. Inkoon kirkolta 1,5 km luoteeseen

Hoito ja kunto (ks. täyttöohjeet)

A B C D E F G

Tila ja omistaja (ks. täyttöohjeet)

Kylä/kaupunginosa: Inkoo
 Tila/Rno/Nimi Torp
 tai Kortteli/tontti/palsta _____
 Omistaja: Inkoon kunta Puhelin: 09-295151
 Osoite: _____ Postitmp: 10210 Inkoo
 Kiinteistötunnus

149	470	1	18
-----	-----	---	----

 vuokrattu, ks huomautukset

Lisää kiinteistöjä kpl

Aiemmat tiedot: -

Aiemmat löydöt: -

Tarkastuslöydöt: tyypillistä kampakeramiikkaa KM 32247:1
kvartsi-iskoksia KM 32247:2

TARKASTUSKERTOMUS

Liitteet:

kartat peruskarttaote

muut liitteet: -

negatiivit: -

diat: -

Tarkastuksen aihe:

Jukka Oran ilmoitus hiekkakuopan reunalta löytyneistä saviastian paloista.

Kohteen kuvaus:

Tien reunassa Termonovan tehtaiden ja Torpin museon välillä on Tielaitoksen käyttämä hiekkakuoppa. Kuoppaa ei ole merkitty peruskarttaan.

Hiekkakuoppaan on myös tuotu erilaisia maa-aineksia, esimerkiksi kvartsipitoista mursketta, mutta ne erottuvat selvinä kasoina. Löydöt ovat peräisin hiekkakuopan pohjoisimman ulokkeen reunan päälle tehdystä koekuopasta. Maaperä on hienoa hiekkaa ja koekuopassa oli Jukka Oran mukaan myös nokimaata.

Torpin museolle johtavan tien penkasta löytyi kvartsi-iskos, joten asuinpaikka saattaa jatkua laajemmallekin. Asuinpaikaksi sopivaa terassia jatkuu tien suuntaisesti luoteeseen kalliopaljastumalle asti.

Asuinpainanteita ei havaittu. Heinikko esti näkemästä maaston yksityiskohtia.

Ympäristö ja maasto: (vesistö, vesistökoodi, rakennukset, tiet, sorakuopat jne)

Maasto tien pohjoispuolella on hiekkapohjaista kangasmetsää, jossa aluskasvillisuutena on heinää. Terrassin yläpuolella on kalliopaljastumia ja louhikoita, jotka rajaavat asuinpaikaksi sopivaa tasannetta myös sen kaakkois- ja lounaispäässä. Tie seurailee terrassia ja maasto sen eteläpuolella on kallioinen ja laskee alas tehdasalueelle.

Laajuuden arviointiperuste: Silmämääräinen. 100 - 150 m pituisella alueella maaston muotojen mukaan.

Luokitusehdotus perusteluineen: II

Tie ja hiekkakuoppa ovat tuhonneet asuinpaikkaa, mutta maaston mukaan sitä voi olla vielä merkittävästi jäljellä.

Ehdotus suoja-alueeksi:

Havaintomahdollisuudet: hyvät

Opas: Jukka Ora puh. 09-2216741
villa Mellbacka, 10230 Inkoo

Rauhoitustoimenpiteet maastossa:

-

Tiedossa olevat maankäyttösuunnitelmat, kiireellisyys:

Kaavoitus asuintonteiksi käynnissä.

Lähilöytöjä: -

Selostus jätetty

Aika

15.11.2000

Paikka

HELSINKI

Allekirjoitus

Jatkotoimenpiteitä:

Huomautuksia (esim. perimätieto) ja lisäyksiä:

Ajo-ohje: Hanko - Helsinki -tieltä (51) noin 700 m tietä 11112 suuntaan Torp.

Täyttöohjeita:

Tunnistetiedot

Mikäli kohteen alueella on useampia muinaisjäännöslajeja (esim. asuinpaikka ja röykkiöitä), täytä samalla nimellä ja inventointinumerolla useampi kortti

Hoito ja kunto

A. Kunto: 1=koskematon, 2=tutkittu osittain, 3=tutkittu kokonaan, 4=tuhoutunut osittain, 5=tuhoutunut kokonaan, 6=tutkittu ja tuhoutunut osittain, 7=tutkittu ja tuhoutunut kokonaan

B. Alkuperäisyys: 1=täysin alkuperäinen, 2=entisöity osittain, 3=entisöity kokonaan 4=siirretty alkuperäiseltä paikaltaan

C. Hoitotarve: 1=vaatii entistämistä, 2=vaatii kunnostamista, 3=vaatii puhdistamista tai esiin kaivamista, 4=vaatii tuki- tai suojarakenteita, 5=vaatii tutkimuksia tuhoutumisen estämiseksi, 6=vaatii jatkuvaa hoitoa, 7=ei vaadi hoitotoimenpiteitä

D. Hoitotilanne: 1=peruskunnostettu, 2=tuettu rakentein, 3=pidetään puhtaana

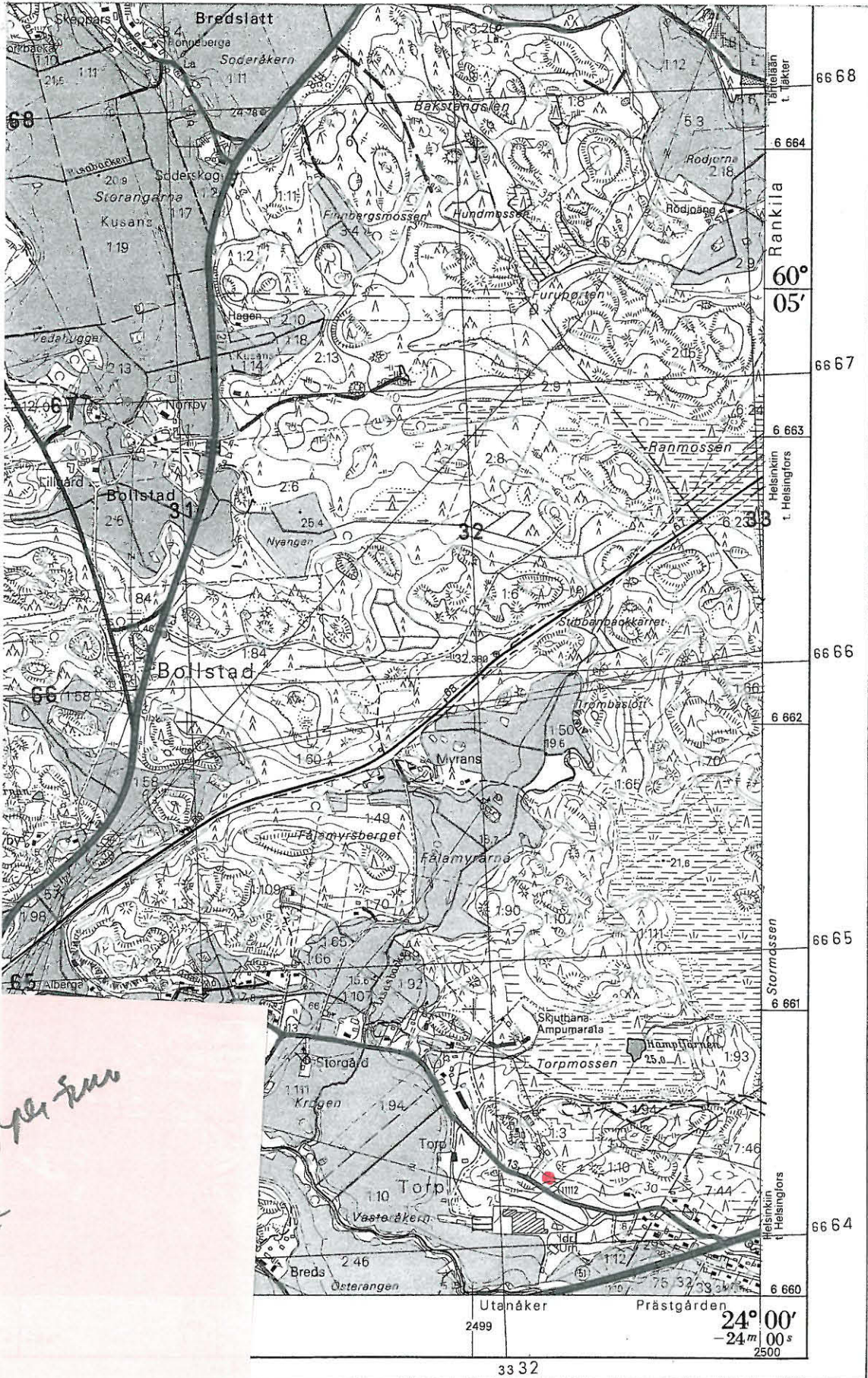
E. Rajaustarkkuus: 1=rajattu arvion pohjalta, 2=rajattu osittaisella koekaivauksella, 3=rajattu kokonaan epävarmasti koekaivauksin, 4=rajattu kokonaan luotettavin koekaivauksi, 5=rajattu näkyvien rakenteiden perusteella

F. Vahvistustapa: 1=rajattu vain muinaisjäännös, 2=rajattu vain suoja-alue, 3=rajattu sekä muinaisjäännös että suoja-alue

G. Maastomerkintä: 1=kuparitaulu, 2=kertova taulu, 3=paalurajaus ilman taulua, 4=paalurajaus ja taulu, 5=aitaus ja taulu, 6=rakennus ympärillä ja taulu

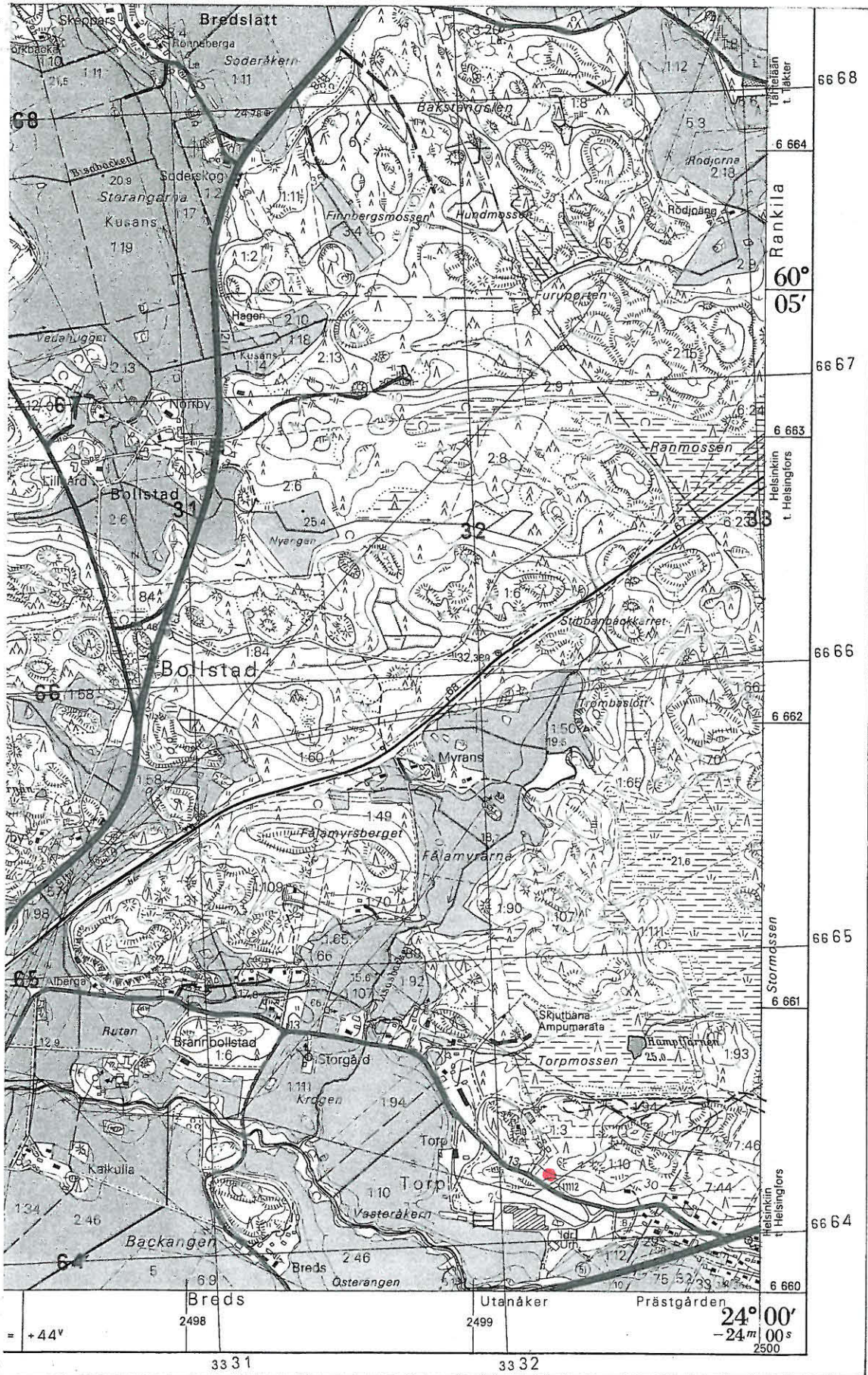
Tila ja omistaja

Mikäli kohde on useamman kylän tai kunnan alueella, TÄYTÄ LISÄKORTTI



*Snapple-taru
07*

artasta 2014 11 Västankvarn 1:20 000
a merkitty punaisella



Ote peruskartasta 2014 ll Västankvarn 1:20 000
 Löytöpaikka merkitty punaisella