

Tarkast. n. 311/2.12.2002

M

**ARKEOLOGISEN KOHTEEN  
TARKASTUS**

149	01	0071
-----	----	------

**Tunnistetiedot**

Kunta: Inkoo Inventointinumero: 71  
 Alue: Bollstad/Vars Luokka: II  
 Nimi: Nygrännas Ajoitus: kivikautinen (neoliittinen)  
 Kohteen laji: asuinpaikka Lukumäärä: 1  
 Kohteesta muita kortteja \_\_\_\_\_ kpl (ks. täyttöohjeet)  
 Tarkastaja: K.Katiskoski, J.Ora, H.Jansson 12.9.2002

**Sijaintitiedot**

Peruskartta 2014 11 VÄSTANKVARN Pinta-ala \_\_\_\_\_  
 x = 6662 66-87 y = 2496 31-38 z = 20-22,5  
 Suunta ja etäisyys kirkosta tms. Inkoon kirkosta linnuntietä n. 5,3 km luoteeseen

**Hoito ja kunto (ks. täyttöohjeet)**

A  B  C  D  E  F  G

**Tila ja omistaja (ks. täyttöohjeet)**

Kylä/kaupunginosa: 1. Bollstad  
 Tila/Rno/Nimi Rn:o 1:96 Nygrännas  
 Kylä 2. Vars  
 Tila/Rno/Nimi Rn:o 2:20

tai Kortteli/tontti/palsta \_\_\_\_\_

Omistaja: 1. Bjarne Örnmark Puhelin: \_\_\_\_\_  
 Osoite: \_\_\_\_\_ Postitmp: 10230 Ingå st.  
 Omistaja 2. ?

Kiinteistötunnus	149	407	1	96
	149	475	2	20

vuokrattu, ks huomautukset

Lisää kiinteistöjä \_\_\_\_\_ kpl

**Aiemmat tiedot:**

**Aiemmat löydöt:**

**Tarkastuslöydöt:** J.Oran löydöt KM 33429 (kvartseja, palanutta luuta ym.)

reserbit löydöt poistettu SS

## TARKASTUSKERTOMUS

### Liitteet:

kartat ote peruskartasta 2014 11 VÄSTANKVARN  
J.Oran karttaluonnos Svartnäsän ja Nygrännäsän löytöalueesta

muut liitteet:

negatiivit: kyllä, f 126018

diat:

**Tarkastuksen aihe:** Jukka Oran kivikautiseen asuinpaikkaan viittaavat löydöt

**Kohteen kuvaus:** Kivikautinen asuinpaikka Inkoon kahden kylän, Bollstadin ja Varsin, rajoilla. Pohjoinen pääosa sijoittuneen Bollstadin puolelle. Asuinpaikka sijoittuu muinaislahden salmi- ja saaripaikan länsirannalle, lahden pohjukassa muutaman metrin korkeammalla pohjoisessa sijaitsevasta Svartnäsän ilmeisesti varhaisemmasta asuinpaikasta 200- m SSW. Löytöjä - lähinnä kvartsia - on havaittu n. 200 m matkalla peltoharjanteella, joka muodostaa kohti NNE pistävän osittain niemimäisen maastokohtaan kohti muinaista lahdenpohjukkaa. Osittain tutkittu Varsin (ja Nybackan) kivikautinen asuinpaikka sijaitsee n. 1,3-1,6 m etelään.

**Ympäristö ja maasto:** (vesistö, vesistökoodi, rakennukset, tiet, sorakuopat jne)

**Laajuuden arviointiperuste** J.Oran osoittama löytöalue pellossa

**Luokitusehdotus perusteluineen II**

**Ehdotus suoja-alueeksi:**

<b>Havaintomahdollisuudet:</b> Kuivuuden takia heikohkot
<b>Opas:</b> J.Ora
<b>Rauhoitustoimenpiteet maastossa:</b>
<b>Tiedossa olevat maankäyttösuunnitelmat, kiireellisyys:</b>
<b>Lähilöytöjä:</b> Svartnäs pohjoisessa 200- m (KM 33428)

\*\*\*\*\*

**Selostus jätetty**

21.11.2002

Museovirasto

  
Kaarlo Katiskoski

**Jatkotoimenpiteitä:**

**Huomautuksia** (esim. perimätieto) **ja lisäyksiä:** Asuinpaikan lounaisosan maanomistustiedot epäselvät (Varsin kylä, tila Rn:o 2:20)

**Täyttöohjeita:**

**Tunnistetiedot**

Mikäli kohteen alueella on useampia muinaisjäännöslajeja (esim. asuinpaikka ja röykkiöitä), täytä samalla nimellä ja inventointinumerolla useampi kortti

**Hoito ja kunto**

**A. Kunto:** 1=koskematon, 2=tutkittu osittain, 3=tutkittu kokonaan, 4=tuhoutunut osittain, 5=tuhoutunut kokonaan, 6=tutkittu ja tuhoutunut osittain, 7=tutkittu ja tuhoutunut kokonaan

**B. Alkuperäisyys:** 1=täysin alkuperäinen, 2=entisoity osittain, 3=entisoity kokonaan 4=siirretty alkuperäiseltä paikaltaan

**C. Hoitotarve:** 1=vaatii entistämistä, 2=vaatii kunnostamista, 3=vaatii puhdistamista tai esiin kaivamista, 4=vaatii tuki- tai suojarakenteita, 5=vaatii tutkimuksia tuhoutumisen estämiseksi, 6=vaatii jatkuvaa hoitoa, 7=ei vaadi hoitotoimenpiteitä

**D. Hoitotilanne:** 1=peruskunnostettu, 2=tuettu rakentein, 3=pidetään puhtaana

**E. Rajaustarkkuus:** 1=rajattu arvion pohjalta, 2=rajattu osittaisella koekaivauksella, 3=rajattu kokonaan epävarmasti koekaivauksin, 4=rajattu kokonaan luotettavin koekaivauksi, 5=rajattu näkyvien rakenteiden perusteella

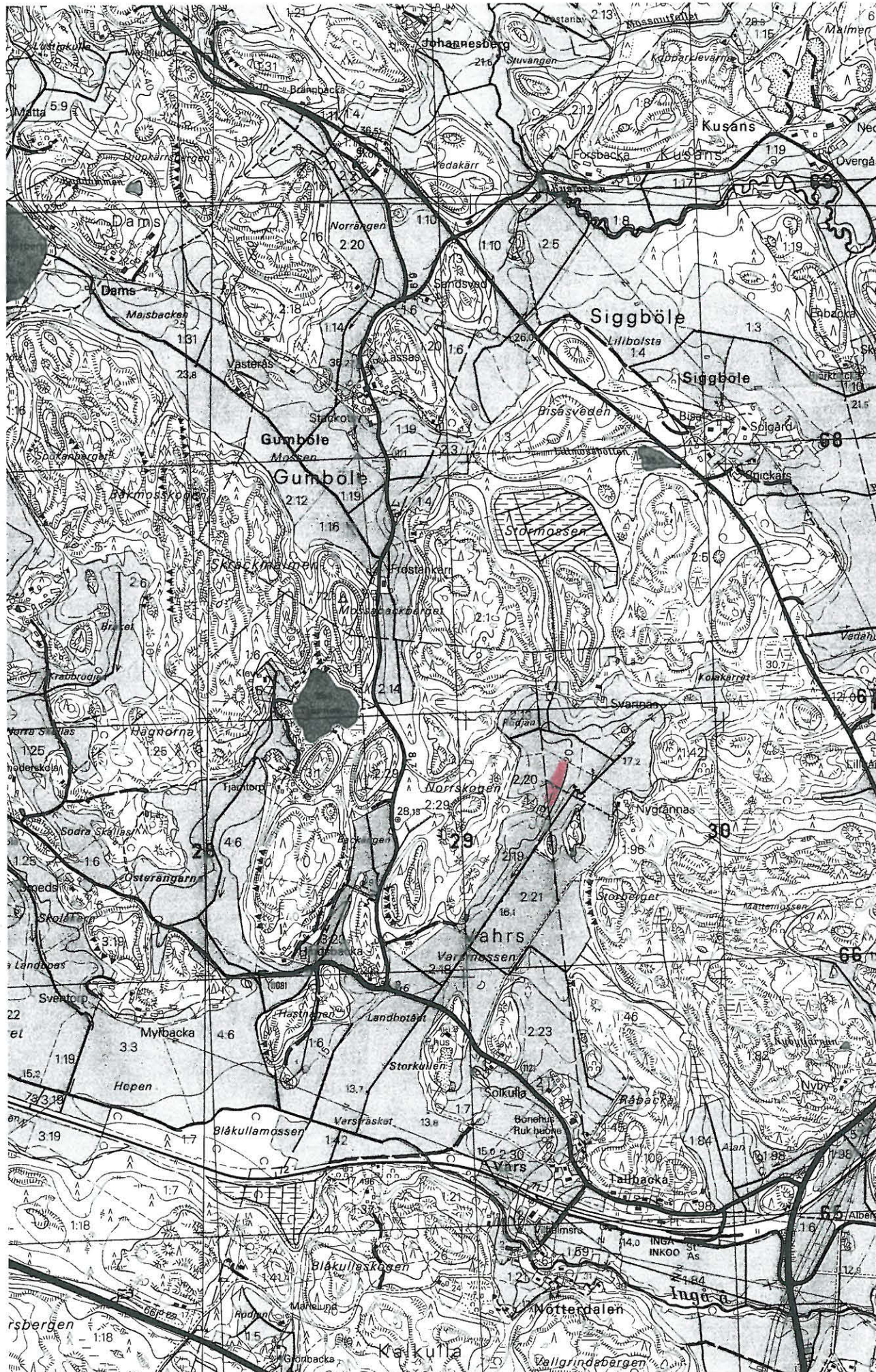
**F. Vahvistustapa:** 1=rajattu vain muinaisjäännös, 2=rajattu vain suoja-alue, 3=rajattu sekä muinaisjäännös että suoja-alue

**G. Maastomerkintä:** 1=kuparitaulu, 2=kertova taulu, 3=paalurajaus ilman taulua, 4=paalurajaus ja taulu, 5=aitaus ja taulu, 6=rakennus ympärillä ja taulu

**Tila ja omistaja**



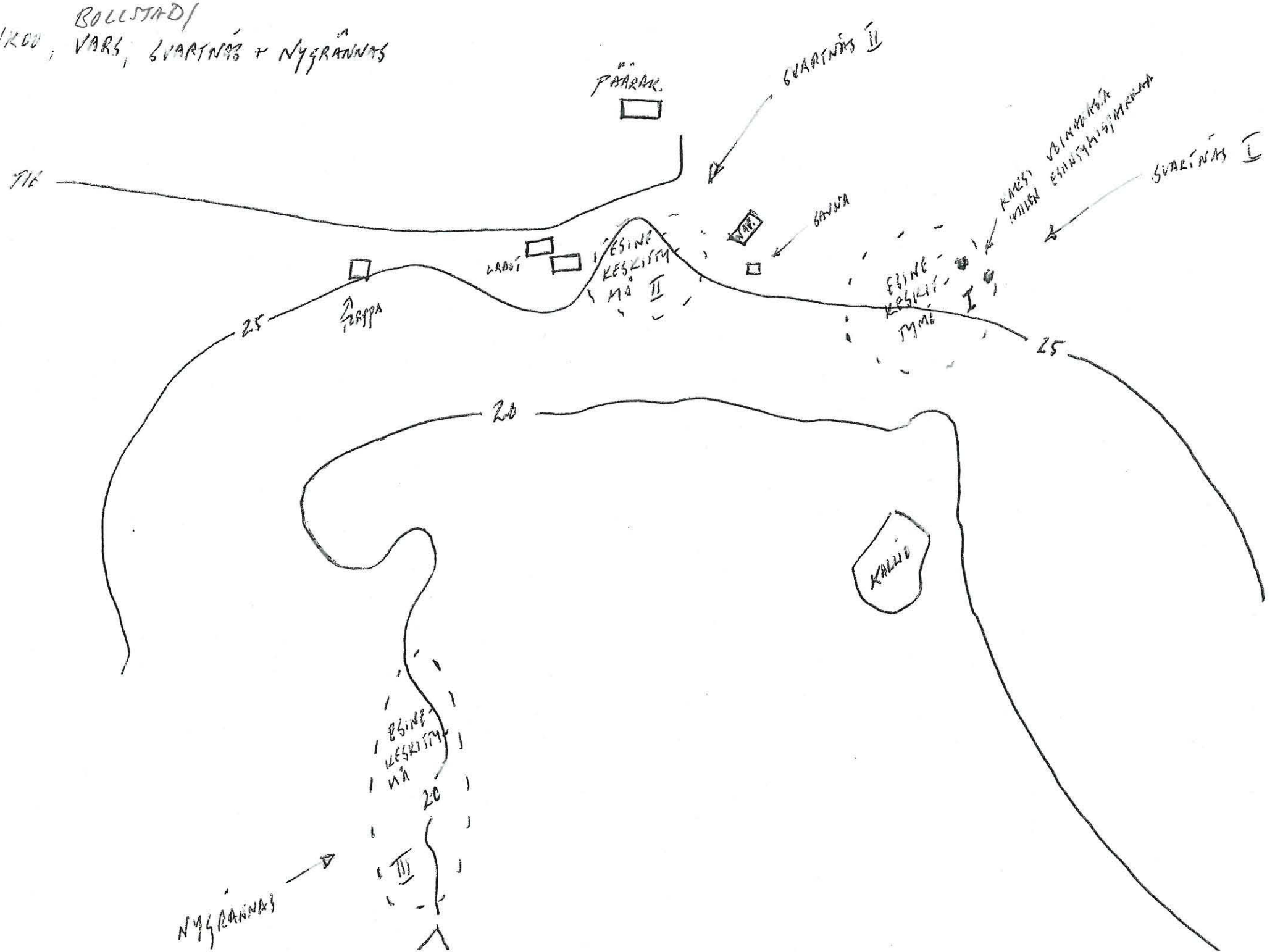
INKOO KOLLEKTIOVAKS NYGRÄNNAS (VÄSTARKUUS) OTE PERINKARTASTA 2014 //



ASUINPAIKKA MERKITYY PUNAISILLA



BOLLSTAD/  
INROO, VARS, SVARTNÄS + NYGRANNAS



JNKO NYGRÄNNAS

Tark. 12.9.2002



f 126018

Nygrännarin kivikautista asuinpaikkaa  
etualan pellolla. Kohti N kuvattu.  
Taustalla metsän reunana oik.  
Svartnäsin asuinpaikka

K. Kallio 2002