

Arkeol. os 310/2.12.2002

M

ARKEOLOGISEN KOHTEEN  
TARKASTUS

149 01 0070

## Tunnistetiedot

Kunta: Inkoo Inventointinumero: 70  
 Alue: Bollstad Luokka: II  
 Nimi: Svartnäs Ajoitus: kivikautinen  
 Kohteen laji: asuinpaikka Lukumäärä: 1  
 Kohteesta muita kortteja \_\_\_\_\_ kpl (ks. täyttöohjeet)  
 Tarkastaja: Kaarlo Katiskoski, Jukka Ora, 12.9.2002  
Henrik Jansson

## Sijaintitiedot

Peruskartta 2014 11 VÄSTANKVARN Pinta-ala \_\_\_\_\_  
 x = 6663 03-11 y = 2496 42-60 z = 24-27,5  
 Suunta ja etäisyys kirkosta tms. Inkoon kirkosta linnuntietä n. 5,4 km luoteeseen

## Hoito ja kunto (ks. täyttöohjeet)

A  B  C  D  E  F  G

## Tila ja omistaja (ks. täyttöohjeet)

Kylä/kaupunginosa: Bollstad  
 Tila/Rno/Nimi 1:42 Svartnäs  
 tai Kortteli/tontti/palsta \_\_\_\_\_  
 Omistaja: Kaj Boström Puhelin: \_\_\_\_\_  
 Osoite: Rantakartanontie 2 G 46 Postitmp: 00910 HELSINKI

Kiinteistötunnus

149 407 1 42

vuokrattu, ks huomautukset

Lisää kiinteistöjä kpl

Aiemmat tiedot: -

Aiemmat löydöt: -

Tarkastuslöydöt: J. Oran löydöt KM 33428 (kivilajies. katkelmia, piitä, kvartseja, palanutta luuta)

## TARKASTUSKERTOMUS

### Liitteet:

kartat ote peruskartasta 2014 11 VÄSTANKVARN  
J.Oran karttaluonnos Svartnäs in ja Nygrännasin löytöalueesta

muut liitteet:

negatiivit: kyllä , f 126 018 - 017

diat:

**Tarkastuksen aihe:** Jukka Oran paikalta löydämät kivikautiset löydöt

**Kohteen kuvaus:** Kivikautinen asuinpaikka muinaislahden perukassa etelään viettävällä hiekkaisella nykyisellä peltorinteellä. Löytökohtia on useampia yli 200 m matkalla Svartnäs in tilan peltoon pistävän navetan ym. tontin molemmilla (WSW- ja ENE-) puolilla, jossa kaksi selvempää löytöaluetta: Svartnäs I itäpuolella ja Svartnäs II sen länsipuolella. Itäisemmällä löytöalueella on paikan löytöjä havainnut kaksi voimakasta hiilikeskittymää. Matalammalla, samaisen lahden rannalla n. 200 m Svartnäs in eteläisemmästä löytöpaikasta on toinen erilliseksi katsottava ilmeisesti myöhempi asuinpaikka (Nygrännas) matalamman peltokohdan erottamana muinaiseen salmipaikan länsirannalla. Tarkastushetkellä pelto oli kynnettyinä, mutta kuivuuden takia löytöjä ei juuri havaittu.

**Ympäristö ja maasto:** (vesistö, vesistökoodi, rakennukset, tiet, sorakuopat jne)

**Laajuuden arviointiperuste** J.Oran löytöalueet

**Luokitusehdotus perusteluineen II**

**Ehdotus suoja-alueeksi:**


<b>Havaintomahdollisuudet:</b> Kuivuuden takia heikot kynnetyllä pellolla
<b>Opas:</b> J. Ora
<b>Rauhoitustoimenpiteet maastossa:</b> Maanomistaja tietoinen muinaisjäännöksestä
<b>Tiedossa olevat maankäyttösuunnitelmat, kiireellisyys:</b>
<b>Lähilöytöjä:</b> Nygrännas 200- m SSW ja Varsin -Nybackan asuinpaikat n. 1600-1800 m etelään

\*\*\*\*\*

Selostus jätetty

21.11.2002

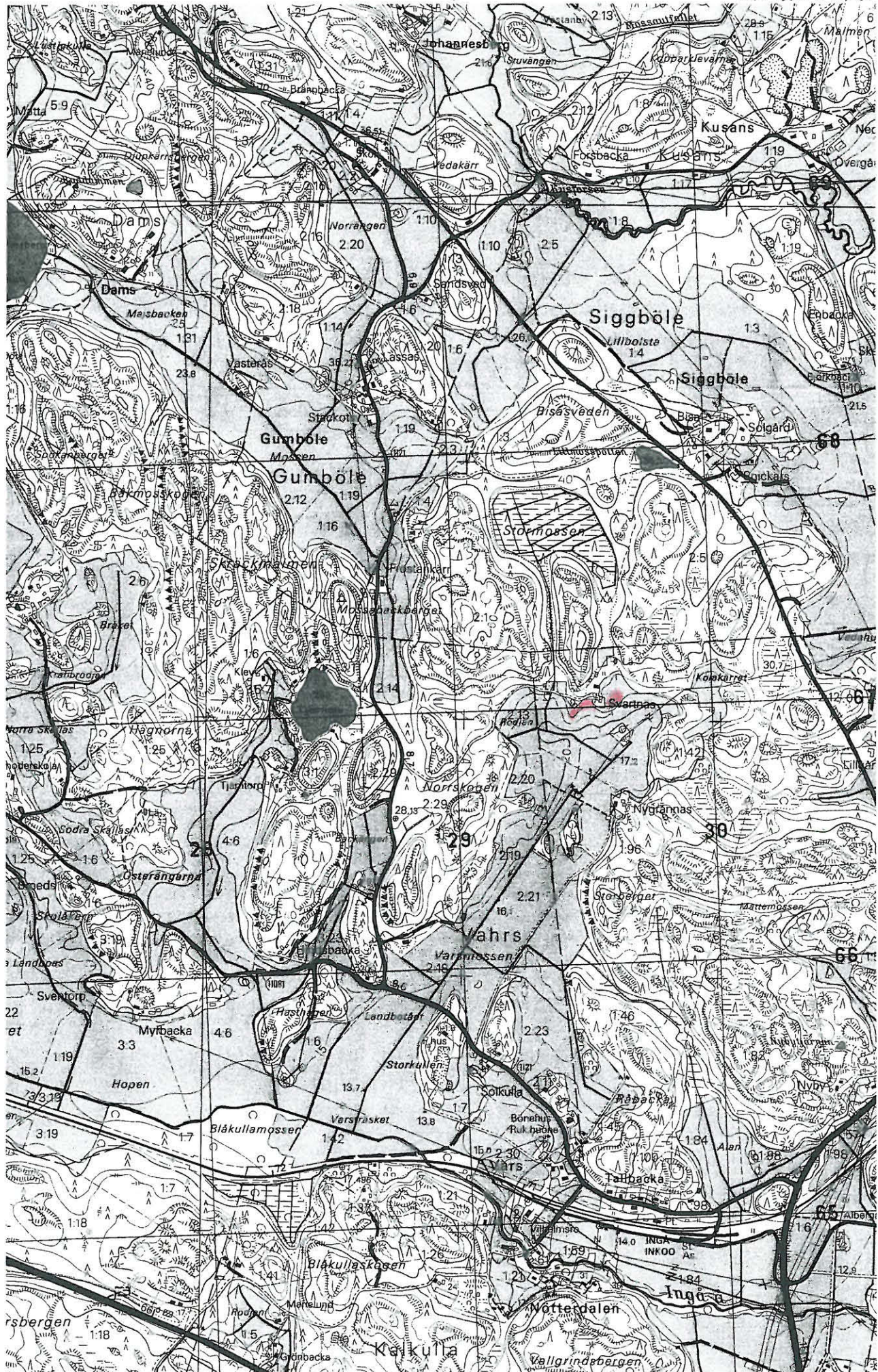
Museovirasto

  
Kaarlo Katiskoski

INKOO (VAARS) SVARTNÄS  
(ROLLSTAD)

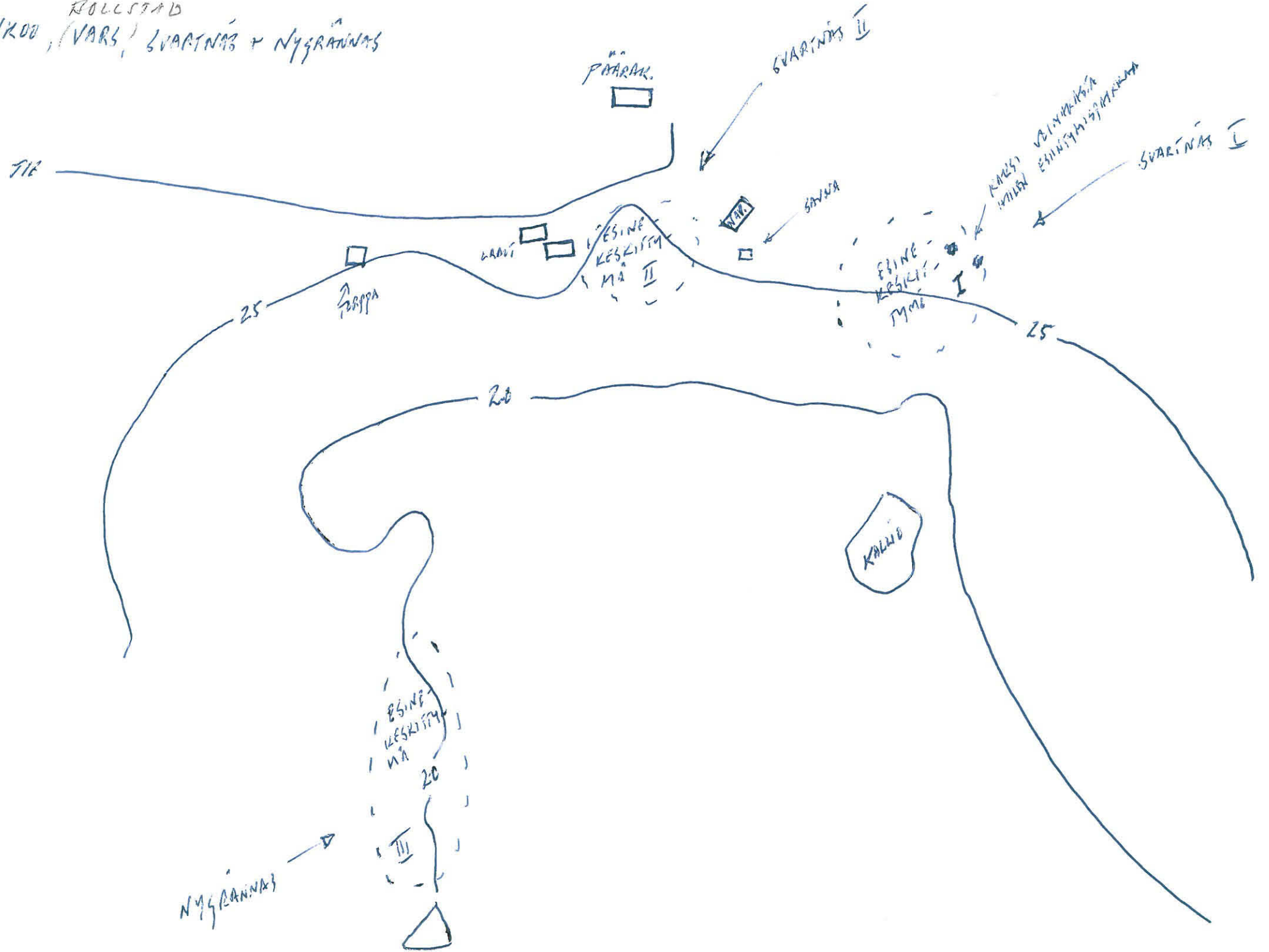
Öte peruskartasta 2014 "

VÄSTANKUARN



ASUINPAIKKA MERKITYY PUNAINELLA

ROLLSTAD  
INKO, (VARS) SVARTNÄS + NYGRÄNNAS



JNKOO SVARTNÄS  
Tark. 12.9.2002



Svartnäsin knikantyla asuinpaikka-alueella  
(Hualaa) Pellossa, työalueella eist. pellon  
kestävyydellä kahden henkilöhaluun paikoilla  
(Jukka ora, Henni ja Jarmo), Kohti W-SW  
kuvaatti. Taustalla keuhkui väsenmalle  
Nyppömarin asp.

f 126016-017