

# ARKEOLOGISEN KOHTEEN TARKASTUS

152	1	0031
-----	---	------

## Tunnistetiedot

Kunta: ISOKYRÖ Inventointinumero: SKL 31  
 Alue: Napue Luokka: 2  
 Nimi: OJOONMÄKI Ajoitus: prk/rk  
 Kohteen laji: röykkiö Lukumäärä: 1  
 Kohteesta muita kortteja \_\_\_\_\_ kpl (ks. täyttöohjeet)  
 Tarkastaja: Mirja Miettinen Tarkastusaika: 10.9.1979

## Sijaintitiedot

Peruskartta 133307 ISOKYRÖ Pinta-ala \_\_\_\_\_  
 x = 698368 56632 30  
 Suunta ja etäisyys kirkosta tms. 2800 M VENTÄLÄN SEISAKKEELTA S

## Hoito ja kunto (ks. täyttöohjeet)

A  B  C  D  E  F  G

## Tila ja omistaja (ks. täyttöohjeet)

Kylä/kaupunginosa: Napue

Tila/Rno/Nimi 4:6

tai Kortteli/tontti/palsta \_\_\_\_\_

Omistaja: \_\_\_\_\_ Puhelin: \_\_\_\_\_

Osoite: \_\_\_\_\_ Postitmp: \_\_\_\_\_

Kiinteistötunnus   vuokrattu, ks huomautukset

Lisää kiinteistöjä kpl

**Aiemmat tiedot:** --

**Aiemmat löydöt:**

**Tarkastuslöydöt:**

# TARKASTUSKERTOMUS

## Liitteet:

kartat pk ote

muut liitteet:

negatiivit: 54637

diat:

**Tarkastuksen aihe:** täydennyskartoitus 1979

## Kohteen kuvaus:

**Maanmittauslaitoksen kartoittajien täydennyskartoituksessa löytämä röykkiö:**

Napuelta Seljänkankaalle vievän metsäautotien länsipuolella, n 2800 m ventälän asemalta/seisakkeelta etelään. Hakkuuaukealla, tien länsipuolella kivikkoisella mäenkumpareella, pienellä kalliopaljastumalla n 30 m tieltä on matala, metsäaurauksen osaksi rikkoma röykkiö (ks kuva). koko n 6 x 8 m ,korkeus 60.80 cm. Päällä varvukkoa ja sammalta osaksi. Röykkiö verrattain hyväkuntoinen ja suht. helposti ennallistettavissa tutkimattakin.

**Ympäristö ja maasto:** (vesistö, vesistököödi, rakennukset, tiet, sorakuopat jne)

**Laajuuden arviointiperuste:**

**Luokitusehdotus perusteluineen:** 2

**Ehdotus suoja-alueeksi:**

**Havaintomahdollisuudet:** hakkuun jäljiltä kohtalaiset

**Opas:** mmtekn Jaakko Tiala

**Rauhoitustoimenpiteet maastossa:**

**Tiedossa olevat maankäyttösuunnitelmat, kiireellisyys:** ei tietoja

**Lähilöytöjä:** Isokyrö SKL 2,3, n 1500-1600 m W ja SW

\*\*\*\*\*

**Selostus jätetty/kirj. puhtaaksi**

9.5.1995

Hki

Aika

Paikka



Mirja Miettinen

Allekirjoitus

**Jatkotoimenpiteitä:****Huomautuksia** (esim. perimätieto) **ja lisäyksiä:****Täyttöohjeita:****Tunnistetiedot**

Mikäli kohteen alueella on useampia muinaisjäännöslajeja (esim. asuinpaikka ja röykkiöitä), täytä samalla nimellä ja inventointinumerolla useampi kortti

**Hoito ja kunto**

**A. Kunto:** 1=koskematon, 2=tutkittu osittain, 3=tutkittu kokonaan, 4=tuhoutunut osittain, 5=tuhoutunut kokonaan, 6=tutkittu ja tuhoutunut osittain, 7=tutkittu ja tuhoutunut kokonaan

**B. Alkuperäisyys:** 1=täysin alkuperäinen, 2=entisöity osittain, 3=entisöity kokonaan 4=siirretty alkuperäiseltä paikaltaan

**C. Hoitotarve:** 1=vaatii entistämistä, 2=vaatii kunnostamista, 3=vaatii puhdistamista tai esiin kaivamista, 4=vaatii tuki- tai suojarakenteita, 5=vaatii tutkimuksia tuhoutumisen estämiseksi, 6=vaatii jatkuvaa hoitoa, 7=ei vaadi hoitotoimenpiteitä

**D. Hoitotilanne:** 1=peruskunnostettu, 2=tuettu rakentein, 3=pidetään puhtaana

**E. Rajaustarkkuus:** 1=rajattu arvion pohjalta, 2=rajattu osittaisella koekaivauksella, 3=rajattu kokonaan epävarmasti koekaivauksin, 4=rajattu kokonaan luotettavin koekaivauksi, 5=rajattu näkyvien rakenteiden perusteella

**F. Vahvistustapa:** 1=rajattu vain muinaisjäännös, 2=rajattu vain suoja-alue, 3=rajattu sekä muinaisjäännös että suoja-alue

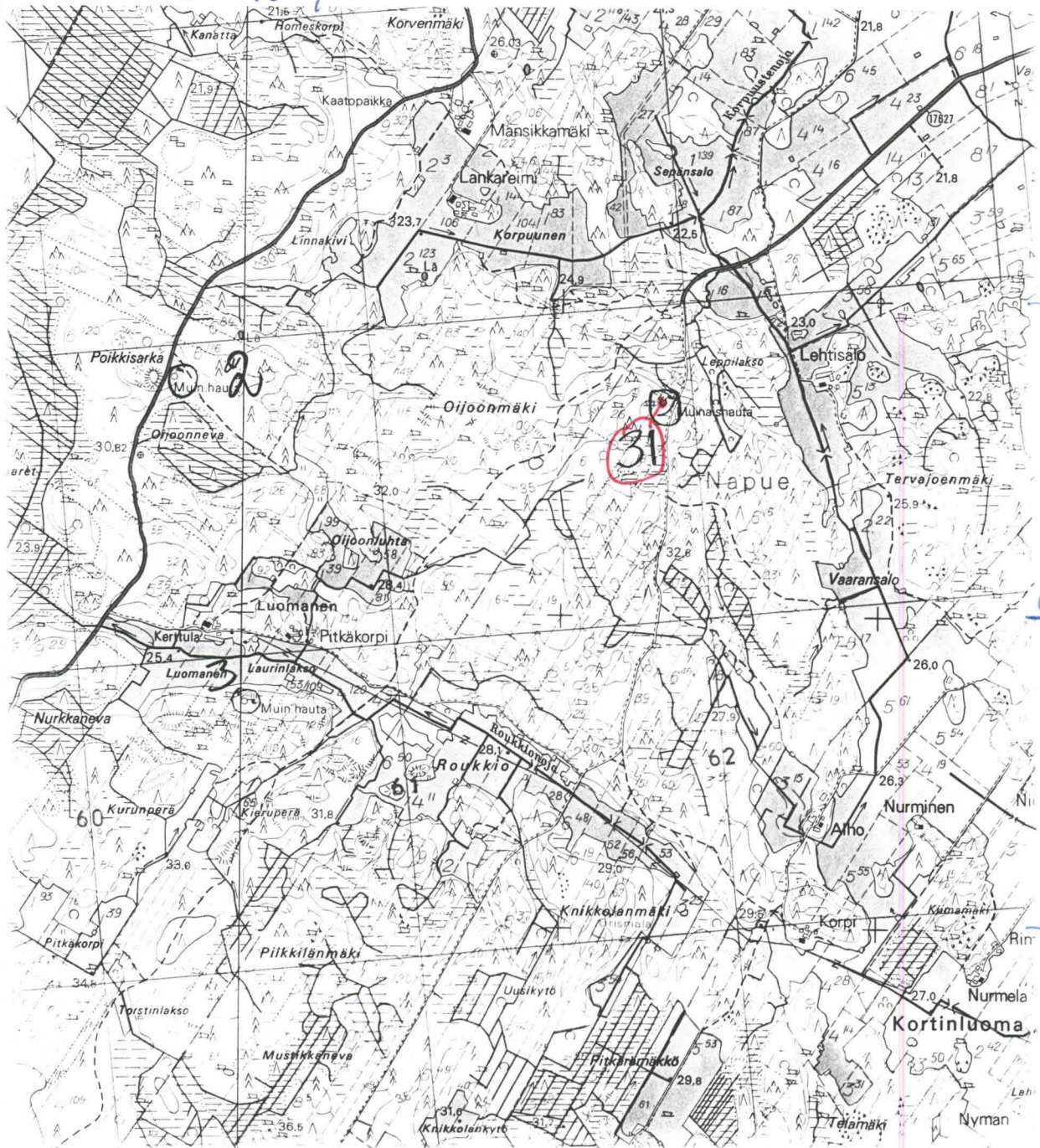
**G. Maastomerkintä:** 1=kuparitaulu, 2=kertova taulu, 3=paalurajaus ilman taulua, 4=paalurajaus ja taulu, 5=aitaus ja taulu, 6=rakennus ympärillä ja taulu

**Tila ja omistaja**

Mikäli kohde on useamman kylän tai kunnan alueella, TÄYTÄ LISÄKORTTI

ISO KYRÖ (31) NAPUE  
OJOONMÄKI

PK 1333 07 ISO KYRÖ



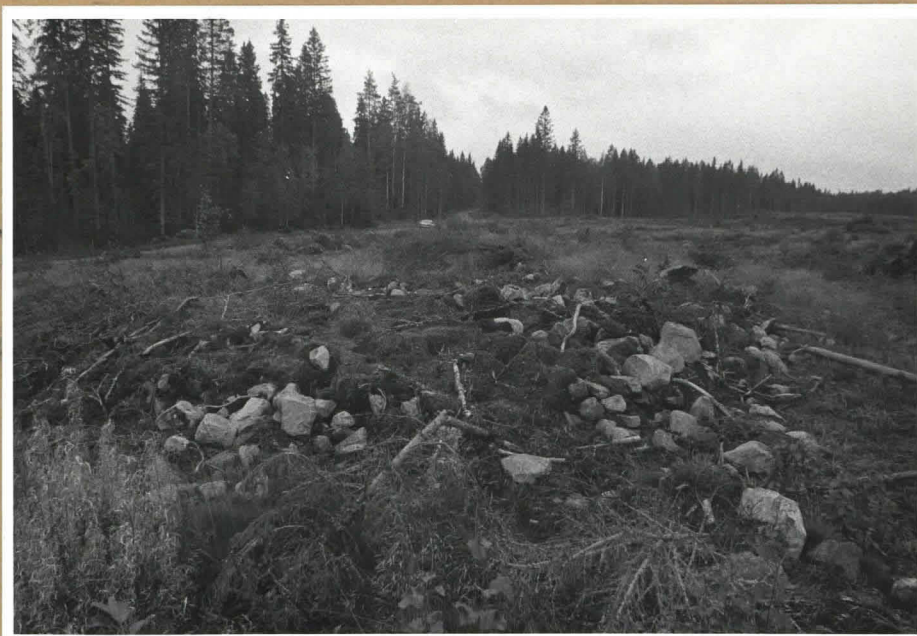
1565

1566

1567

ISOKYRÖ 31 NAPUE OJONMÄKI

MIRJA MIETTINEN 1979



Röykkiö hakkunalueella f. 54637  
metsäauton tien länsipolella, kuvattu  
pöytäisestä. Löydetty täydennykskartoi-  
tudessa 1979.