

Peruskartta 1232 10

DM
ISOJOKI

2

Korpilahti

x = 6890 25

y = 536 22

z = 55

kylä: Kärjenkoski

tila: Korpilahti 7⁷⁹

om.: Erland Korpilahti

os.: Kärjenkoski

Kivikautinen asuinpaikka

löydöt:

KM 8861, reikäkivi

KM 17829, kvartseja

Asuinpaikka sijaitsee Kärjenjoen länsirannalla (karttalehden 1232 10 alareunassa) loivalla itärinteellä, Korpilahden (kartalla Haanpää) talosta n. 200-300 m NE. Isäntä Erland Korpilahti - nyt lähes 90 vuotias - on löytänyt v. 1927 museoon saadun reikäkiven KM 8861 pellooltaan kyntötöissä; aivan tarkkaa löytökohtaa hän ei enää muistanut. Pelloilta, n. 20-40 m metsänreunasta, löytyi joku-
nen kvartsi-iskos, joita en ottanut talteen.

Maaperä on hienoa hiekkaa, matalan harjun itärinnettä.

Kävin paikalla 4.7.1968

Helsinki, tammikuun 3. pnä 1970

Ari Siiriäinen
Ari Siiriäinen

ISOJOKI
Korpilahti
1232 10/2

F. 35216



ASUINPAIKKA ETELÄSTÄ
KUVATTUNA

X:11

Valok. A. Siiriäinen 1968

536



(LAPPEJÄRD)
Dagsmark

(Vanhakylä)

Reuna-veikot 13.12-67 Oll.

Rajat-67 Oll.

Lehmikeidas

Isomaa

ISOJOKI

Kärjenkoski

LAPPEJÄRD
Dagsmark

Kärjenkoski

Pohjoispäänmäki

Mäkiranta

Lahoneva

Rännikkö
LAPPEJÄRD
Dagsmark

Kärjenkoski

Rumakorpi

Välipäki

Eteläpesämäki

LAPPEJÄRD
Dagsmark

Eteläjarvenmaa

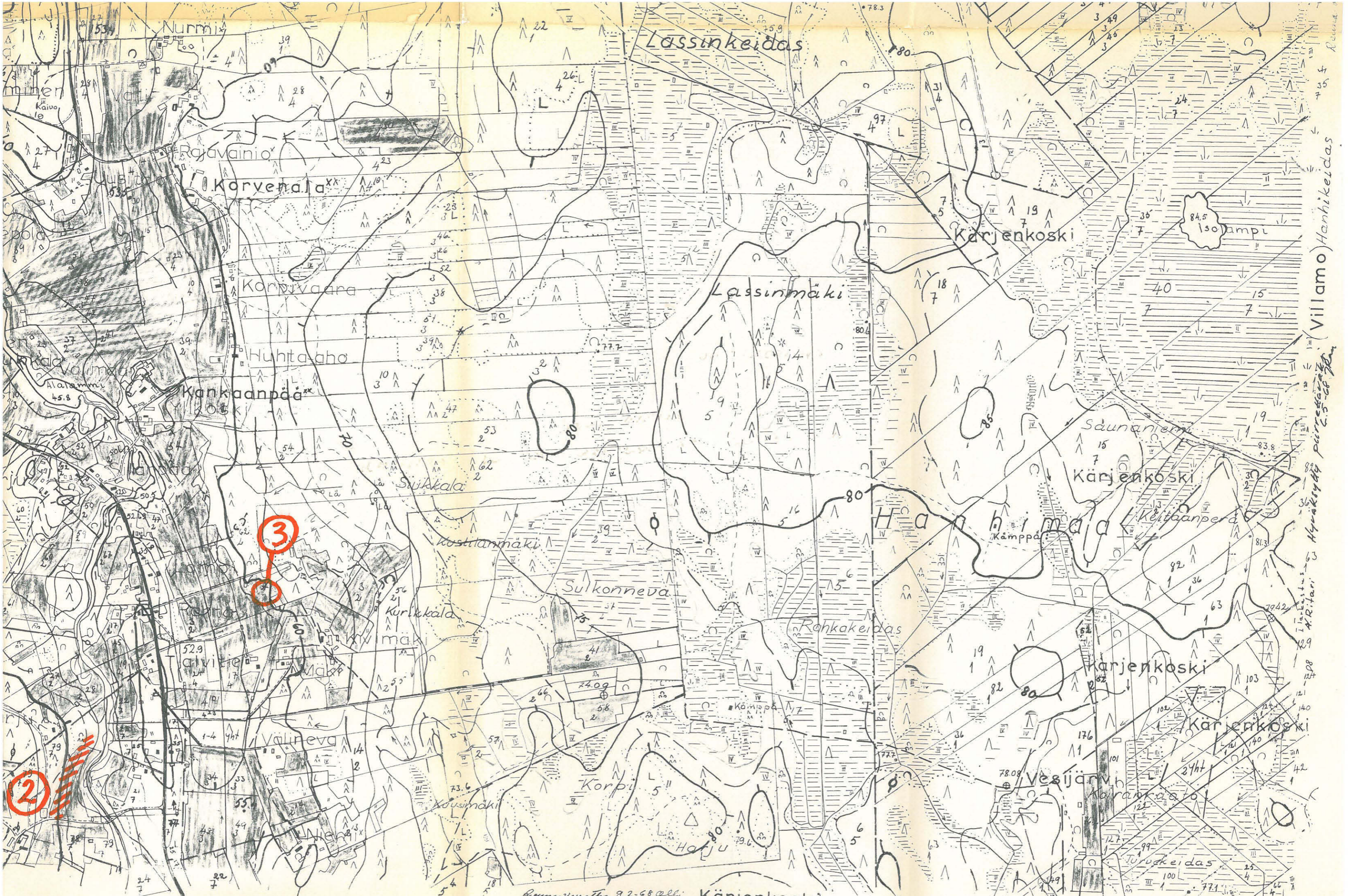
Isomäki

Arvenniemi

Lassinkeidas

Nurmi

Hanhikeidas
Reuna-veikot 13.12-67 Oll.



Villamo Hanhikeidas
Hyväkylä purrekylä
2.5-66 Jm

Ruuvuonon 9.2-68 all. Kärjenkoski

Karttoitus V-67 Eero Olli