



# TARKASTUSKERTOMUS

## Liitteet:

kartat pk ote

muut liitteet:

negatiivit:

diat:

**Tarkastuksen aihe:** Bertil Huhtalan löydöt ja ilmoitus

## Kohteen kuvaus:

Metsäautotien leikkauksista , suon ojaleikkauksesta, hiekka- ja soramaasta  
Ensimmäiset löydöt oli Bertil Huhtala tehnyt paikalta kesäkuussa 1996  
Rävåsenin kaivausten aikana. Verrattain uusissa metsäautotien  
ojaleikkauksissa oli näkyvissä kvartseja arviolta ehkä n 100 m matkalla.  
Kvartseja oli karkeahkossa soramaassa molemmin puolin tien ojisa;lisäksi  
vartseja löytyi jonkinverran myös itäpuolella olevien kahden suo-osjan  
sammaloituneista seinämistä. Vain osa kvartseja otettiin näytteeksi mukaan.  
Maasto on laakeaa hiekkaakangasta ,Riihijärvennevan länsipuolella erottuu  
muinaisia kaarevia rantamuodostumia,dyynejä .  
Asuinpaikan laajuutta ei voi todeta muutoin kuin koekuopituksella.

**Jatkotoimenpiteitä:**

**Huomautuksia (esim. perimätieto) ja lisäyksiä:**

**Täyttöohjeita:**

**Tunnistetiedot**

Mikäli kohteen alueella on useampia muinaisjäännöslajeja (esim. asuinpaikka ja röykkiöitä), täytä samalla nimellä ja inventointinumerolla useampi kortti

**Hoito ja kunto**

**A. Kunto:** 1=koskematon, 2=tutkittu osittain, 3=tutkittu kokonaan, 4=tuhoutunut osittain, 5=tuhoutunut kokonaan, 6=tutkittu ja tuhoutunut osittain, 7=tutkittu ja tuhoutunut kokonaan

**B. Alkuperäisyys:** 1=täysin alkuperäinen, 2=entisoity osittain, 3=entisoity kokonaan 4=siirretty alkuperäiseltä paikaltaan

**C. Hoitotarve:** 1=vaatii entistämistä, 2=vaatii kunnostamista, 3=vaatii puhdistamista tai esiin kaivamista, 4=vaatii tuki- tai suojarakenteita, 5=vaatii tutkimuksia tuhoutumisen estämiseksi, 6=vaatii jatkuvaa hoitoa, 7=ei vaadi hoitotoimenpiteitä

**D. Hoitotilanne:** 1=peruskunnostettu, 2=tuettu rakentein, 3=pidetään puhtaana

**E. Rajaustarkkuus:** 1=rajattu arvion pohjalta, 2=rajattu osittaisella koekaivauksella, 3=rajattu kokonaan epävarmasti koekaivauksin, 4=rajattu kokonaan luotettavin koekaivauksi, 5=rajattu näkyvien rakenteiden perusteella

**F. Vahvistustapa:** 1=rajattu vain muinaisjäännös, 2=rajattu vain suoja-alue, 3=rajattu sekä muinaisjäännös että suoja-alue

**G. Maastomerkinä:** 1=kuparitaulu, 2=kertova taulu, 3=paalurajaus ilman taulua, 4=paalurajaus ja taulu, 5=aitaus ja taulu, 6=rakennus ympärillä ja taulu

**Tila ja omistaja**

Mikäli kohde on useamman kylän tai kunnan alueella, TÄYTÄ LISÄKORTTI

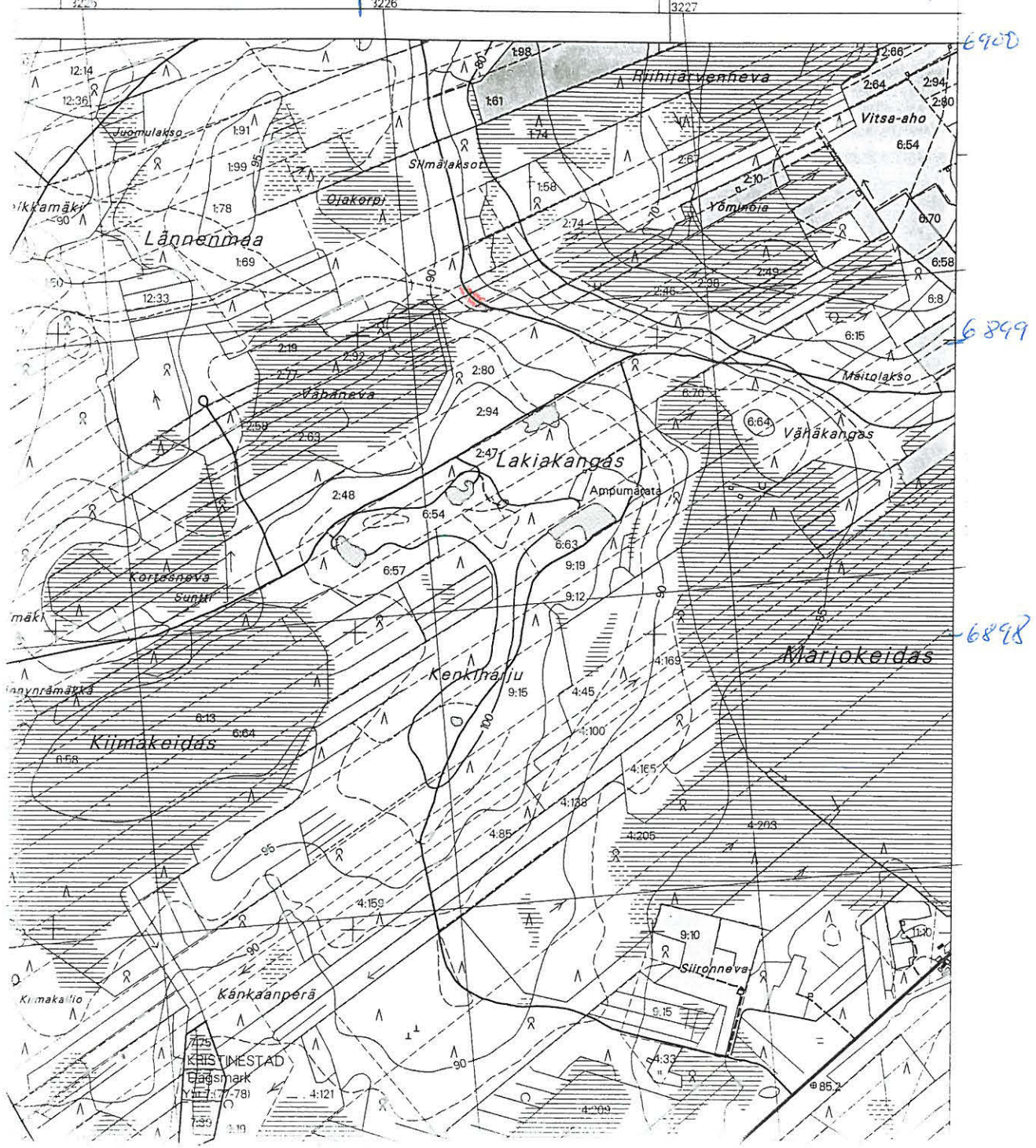


№ 1232 10 KÄRJEENOSKI

1538  
3226

1539  
3227

1540



Isojoki, VANHAKYLI  
 LAKIANGAS SK2 (65)  
 kivik. Asp  
 TARKA - 96 / Kovi