

Estivist. tsto 81/25.4.1984

M

ESPOO ÖVRE LÖVKULLA 1983

Kivikautisen asuinpaikan  
tarkistuskertomus

## Sisällysluettelo:

Johdanto	s. 1
Kaivauspaikan esittely	s. 2
Kaivauspaikan sijainti ja topografia	s. 3
Kaivaustekniikka	s. 3
Löytöaineisto	s. 5
Yhteenveto	s. 6
Luettelo kaivauskertomukseen liittyvistä diapositiiveista	s. 7
Luettelo kaivauskertomukseen liittyvistä mustavalkokuvista	s. 7
Kaivausvalokuvat	s. 8
Kartat	s. 14

JOHDANTO

Espoon övre Lövkullan kivikautisen asuinpaikan löysi tutkija Matti Huurre vuonna 1962 inventoidessaan Espoon pitäjän muinaisjäännöksiä. Tutkimukset asuinpaikalla tulivat ajankohtaisiksi vuonna 1983 Haagan-Lohjanharjun mt:n 118 parannustöiden yhteydessä ja 1.-3. kesäkuuta 1983 tarkistettiin asuinpaikan alareunassa olevalla pellolla jalankulku- ja polkupyöräliittymän alle jäävä maa-alue. Kaivausten rahoittajana toimi TVL:n Uudenmaan piiri. Kaivaustöitä johti fil.kand. Helena Edgren, jonka lisäksi paikalla työskenteli kahdeksan henkilöä.

Helsingissä 5. huhtikuuta 1984

*Helena Edgren*  
Helena Edgren

ESPOO ÖVRE LÖVKULLA

Kivikautisen asuinpaikan tarkistuskaivaus 1983.

Kunta: Espoo

Kylä: Lehtimäki

Tila: Övre Lövkulla RN:o 1:84

Omistaja: Espoon kaupunki

Kiinteistövirasto, Espoonkatu 4, 02770 Espoo 77

Vuokraaja: agr. Märten Weurlander

Nedre Lövkulla 02770 Espoo 77

Vuoden 1983 loppuun asti

Peruskartta 2032 12

Koordinaatit: x 6681 06

y 535 84

z 28 - 29

Kertomukseen liittyvät löydöt: KM 21992

Diariointipäivämäärä 14.9.1983

Asuinpaikka mainittu Matti Huurteen inventointikertomuksessa vuodelta 1962, kohde n:o 60

Aikaisemmat löydöt KM 15569:1-3

Kertomukseen kuuluvat liitteenä:

Kopio peruskartasta n:o 2032 12

Yleiskartta 1:2000, ote kantakartan lehdestä N:o H 17.18 J17.18

" 1:500 , " " " J 18/22.21, H 18/43.44,

J 17/11 ja H 17/33, Espoon kaupungin kiinteistövirastosta.

Kaivausten aikana piirretty

yksityiskohtakartta ruudusta 1 MK 1:25  
(TVL-paalu Y 13PL 100 KL.8.0 M)

yksityiskohtakartta syyskuussa 1983 pellon  
yläosaan kaivetuista koeojista MK 1:10

Kaivausvalokuvat s. 8-13



### Kaivauspaikan sijainti ja topografia

Övre Lövkullan kivikautinen asuinpaikka sijaitsee Turun moottoritien ja Vanhan Turuntien pohjoispuolella, Pitkäniityntien itäpuolella Bembölen liittymän länsipuolella, teiden kulmauksessa olevalla pellolla, joka viettää jokseenkin jyrkästi etelään ja lounaaseen. Pellon keskelle on jätetty pieni viljelemätön saareke, jossa on vanha perunakellari. (Kuvat 1-3, kartat s.14-16). Koillisosastaan pelto rajoittuu n. 25 m leveään metsävyöhykkeeseen, jonka takana kohoaa jyrkkä kallioseinä ja pohjoisosastaan naapuritonttien kuusiaitaan. Sekä pellon yläosasta, perunakellarin ja metsänreunan välistä, että sen viettäviltä rinteiltä on irtolöytöinä poimittu kvartsia.

### Kaivaustekniikka

Työt asuinpaikalla aloitettiin 30.5. TVL:n maansiirtokone alkoi tällöin poistaa maata alueelle merkityltä tielinjalta, joka kiertää pellon alareunassa asuinpaikan etelä- ja itäpuolella. Mullan poistaminen jatkui kahdena seuraavana päivänä (kuva 2).

Pintamullan alta tuli näkyviin kivikova savimaa, eikä paikalla ollut huomattavissa minkäänlaista kulttuurikerrosta (kuva 4). Perunakuopan ympäristössä maaperä on hiekkaisempaa, mutta tällä alueellakaan ei havaittu mitään kulttuurikerrokseen viittaavaa.

Tielinjalta poistettua multaa seulottiin, mutta talteen saatiin vain muutamia kvartsi-iskoksia, eikä minkäänlaista runsaslöytöisempää aluetta havaittu.

Tielinjan ulkopuolelle jäävä peltoalue oli kesäkuun alussa viljelyksessä, joten tälle alueelle ei koekuoppia voitu tehdä. Vanhan perunakellarin vieressä pellon reunaan kaivetut koekuopat osoittivat maaperän muuttuvan hiekkaisemmaksi pellon yläosassa. Perunakuopan pohjoispuolella oli pintamullan seassa näkyvissä hiilen murusia ja hiekkakerros oli väriltään tummempi kuin alempana pellolla. Myös pellon ja metsän rajaan sekä metsätasanteelle tehtiin muutamia koekuoppia, jotka on merkitty kartalle. Metsään tehdyissä koekuopissa tuli näkyviin paksu, väriltään punaruskea hiekkakerros, mutta ei löytöjä. Pellon ja metsän rajaan tehdyistä koekuopista ei myöskään tavattu löytöjä, mutta lännestä laskettuna kolmannen koekuopan vierestä löytyi pintamullan seasta yksi keramiikanpala öisen sateen jälkeen.

Kesäkuun toisena päivänä kaivauspaikalla kävi agronomi Weurlander, joka kertoi havainneensa kevättöiden yhteydessä aikaisempaa syvempään kynnettäessä kaksi liedeltä näyttäneitä muodostumaa pellon yläosassa. Weurlanderin mukaan maa oli näillä kohdilla tummempaa ja mullan seasta tuli näkyviin hiiltä ja palaneita kiviä. Weurlander oli myös poiminut talteen peltomullasta "liesien" ympäriltä löytämiään kvartsi-iskoksia.

19. syyskuuta 1983 paikalla suoritettiin yhden päivän kestänyt tarkistuskäyväys, jonka avulla pyrittiin tarkemmin selvittämään asuinpaikan rajat. Pellon yläosaan rajoittuvan hiekkapohjaisen alueen alaraja saatiin määriteltyä koekuoppien avulla, hiekkamaa päättyy n. 28.5 - 29 m korkeudella.

Pellon ylätasanteella onnistuttiin paikallistamaan toinen Weurlanderin havaitsemista runsaasti hiiltä sisältäneistä alueista. Koeojien A, B ja C välisellä alueella tavattiin n. 30 cm paksun multakerroksen alta erittäin runsaasti palaneen puun kappaleita ja hiilensekaista maata muuten kellertävässä hiekassa (Kuvat 9-16, kartat s. 16, 18). Palaneita kiviä, joita Weurlander kertoi nähneensä,

ei havaittu. Koekuoppien perusteella näyttäisi siltä, kuin olisi koko peltoalueella mullan alla olevan hiekkakerroksen ylin osa aurattu sekaisin peltomullan kanssa ja asuinpaikalla mahdollisesti ollut kulttuurikerros on siten ilmeisesti täysin hävinnyt. Mahdollisesti lieden pohjaksi tullut kiltavasta hiili- ja nokialueesta otettiin kolme hiilinäytettä.

### Löytöaineisto

Övre Lövkullan asuinpaikalta on saatu tarkistusmatkoilla ja kaivauksissa talteen seuraavat löydöt:

Kvartsi-iskoksia	45 kpl
kivilaji-iskoksia	1 "
saviastianpalasia	1 "
hiilinäytteitä	3 "

Kvartsi-iskoksia on 38 kpl poimittu irtolöytöinä peltomullan joukosta, 7 kpl on peräisin pellon ylätasanteen koekuopista.

Saviastianpala on tiivistä, punaruskeata saviainetta ja koristamaton.

Pellon ja kuusiaidan rajalla tielinjan luoteispäässä tuli peltomullan alta näkyviin tumm mpana erottunut likamaa-alue, joka 1. tasossa muodosti pitkänomaisen soikion (kuvat 5-6), 2. tasossa näytti lähes pyöreältä (Koekuoppa1, TVL Y13PL100KL8.0M, kuvat 7-8). Likamaan joukossa oli muutamia kiviä. Minkäänlaisia löytöjä ei kuopasta tavattu, joten sen esihistoriallisuus jää epävarmaksi.

### Yhteenveto

Espoon Övre Lövkullan kivikautisella asuinpaikalla suoritettiin kaivaus- tutkimuksia 1.-3. kesäkuuta ja 19. syyskuuta 1983. Asuinpaikan todettiin rajoittuvan pellon ylätasanteelle, n. 28.5 -29 m korkeuskäyrän yläpuolelle sekä mahdollisesti pellon ja kallioseinämän väliselle metsävyöhykkeelle.

Asuinpaikalta saadut löydöt rajoittuvat kvartsi-iskoksiin, joita löydettiin pintamullasta koko peltoalueelta sekä pellon yläosan koekuopista. Metsän reunasta löydettiin näiden lisäksi yksi koristamaton keramiikan pala ( koekuoppa 4 ).

Pellon yläosaan tehdyt koekuopat osoittivat asuinpaikalla mahdollisesti olleen kulttuurikerroksen aurautuneen täysin sekaisin peltomullan kanssa ja asuinpaikkaa voi siten pitää niin pahoin tuhoutuneena, että sen siirtämistä III luokkaan voisi pitää perusteltuna.

Aluetta tähän asti vuokrannut agr. Weurlander ilmoitti luopuvansa pellon viljelemisestä syksystä 1983 lähtien.



## Luettelo kaivauskertomukseen liittyvistä diapositiiveista:

- 7245 Yleiskuva kaivausalueesta idästä, tielinjalta poistettu multakerros  
 7246 yleiskuva peltotasanteesta, kuvattu luoteesta  
 7247 " " " "  
 7248 " " kuvattu asuinpaikan yli Tarvontielle päin  
 7249 Yleiskuva kohdasta, jossa pellon tasainen yläosa alkaa viettää etelään, taustalla Tarvontie, koivun kohdalla vanha perunakuoppa.  
 7250 Tielinjan länsipään likamaakuoppa, 1. taso  
 7251 " " " "  
 7252 Tielinjan länsipään likamaakuoppa, 2. taso

## Luettelo kaivauskertomukseen liittyvistä mustavalkokuvista:

- 59734 Yleiskuva tutkittavasta alueesta. Etualalla kivikautinen asuinpaikka, kuvan oikeassa laidassa TVL:n tielinja, taustalla Tarvontie.  
 59735 Yleiskuva kaivausalueelta. Kuvan keskellä TVL:n tielinja, jolta poistetaan pintamultaa.  
 59736 Yleiskuva kaivausalueelta. Keskellä TVL:n tielinja, taustalla vanha Turuntie ja Tarvontie.  
 59737 Yleiskuva kaivausalueelta. Pintamulta poistettu tutkittavalta alueelta koneellisesti.  
 59738 Likamaakuoppa tielinjan läntisimmän koeruudun pohjalla, 1. taso  
 59739 Likamaakuoppa, 1. taso  
 59740 Likamaakuoppa, 2. taso  
 59741 Likamaakuoppa, "  
 59742 Koeoja A, kuvattu etelästä  
 59743 Koeojan A noensekaista maata  
 59744 Koeojan A noensekaista maata  
 59745 Koeojan A noensekaista maata  
 59746 Koeoja C, kuvattu lännestä  
 59747 Koeojan C noensekaista maata.  
 59748 Hiilenpalasia koeojan C itäpäässä  
 59749 Koeoja B, kuvattu idästä



59734

Kuva 1 Yleiskuva tutkittavasta alueesta. Etualalla kivikautinen asuinpaikka, kuvan oikeassa laidassa laidassa TVL:n tielinja, taustalla Tarvontie.



59735 Kuva 2

Yleiskuva kaivausalueelta. Kuvan keskellä TVL:n tielinja, jolta poistetaan pintamultaa.





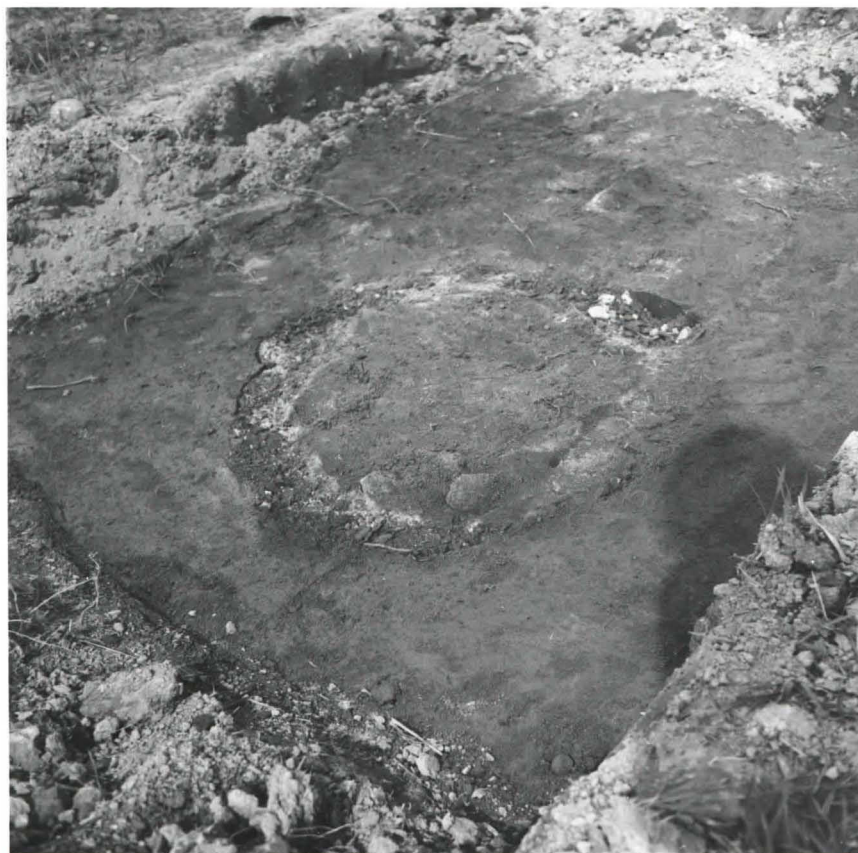
59736 Kuva 3  
Yleiskuva kaivausalueelta. Keskellä  
TVL:n tielinja, taustalla vanha Turun-  
tie ja Tarvontie.



59737 Kuva 4  
Yleiskuva kaivausalueelta. Pintamulta  
poistettu tutkittavalta alueelta koneel-  
lisesti.



59738 Kuva 5  
Likamaakuoppa tielinjan läntisimmän  
koeruudun pohjalla, 1. taso.



59739 Kuva 6 Likamaakuoppa, 1. taso.



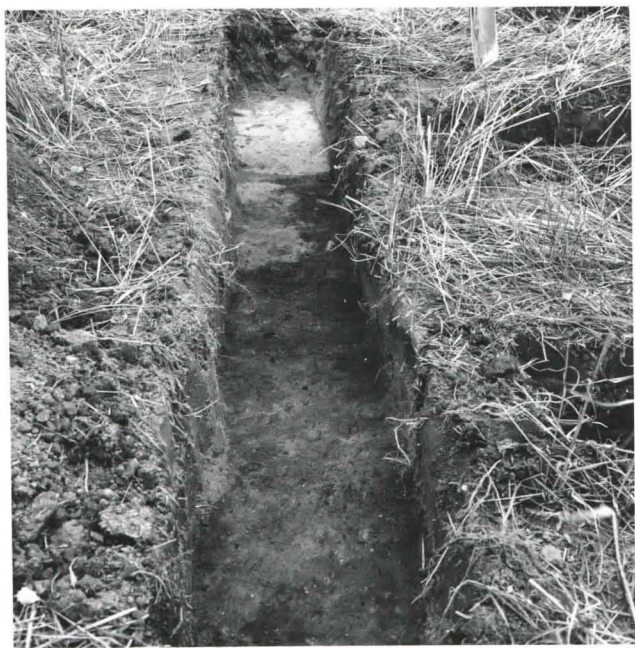


59740 Kuva 7  
Likamaakuoppa tielinjan läntisimmän  
koeruudun pohjalla, 2. taso.



59741 Kuva 8  
Likamaakuoppa, 2. taso.





59742 Kuva 9  
Koeoja A, kuvattu  
etelästä.



59743 Kuva 10  
Koeojan A noensekaista  
maata.



59744 Kuva 11  
Koeojan A noensekaista  
maata.



59745 Kuva 12  
Koeojan A noensekaista  
maata.





59746 Kuva 13  
Koeoja C, kuvattu  
länneestä.



59747 Kuva 14  
Koeojan C noensekaista  
maata.



59748 Kuva 15  
Hiilenpalasia koeojan C  
itäpäässä.

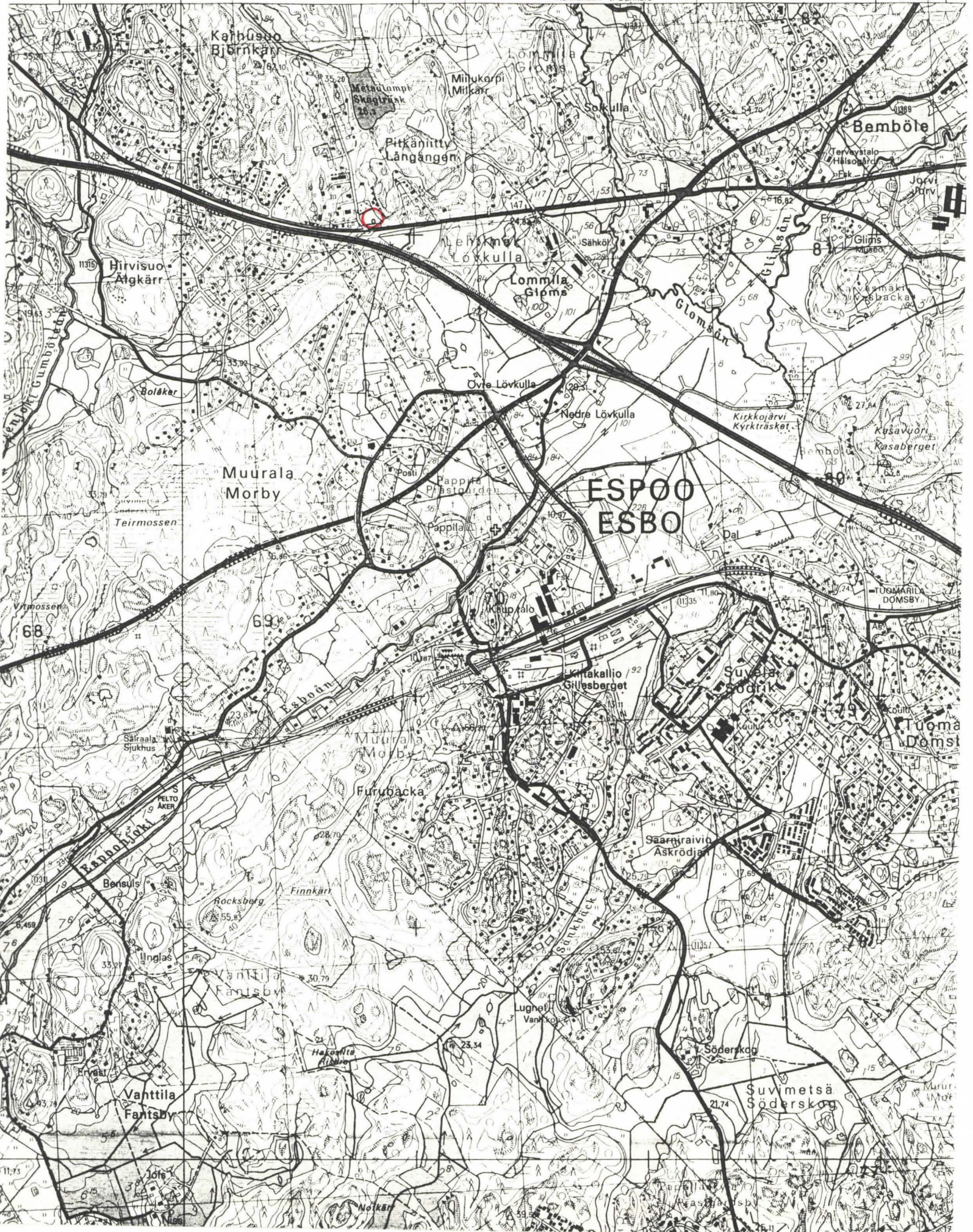


59749 Kuva 16  
Koeoja B, kuvattu  
idästä.



68 2041 10 33 69 33 70 33 71 33 72

Nak = -9° 2535 Nak = +34° 2536 -21 m 20 s 2537 24° 40' Kunnarlaan t. Gunnars Bemböle 2538 Nak = -1 Vantaalle t. Vanda



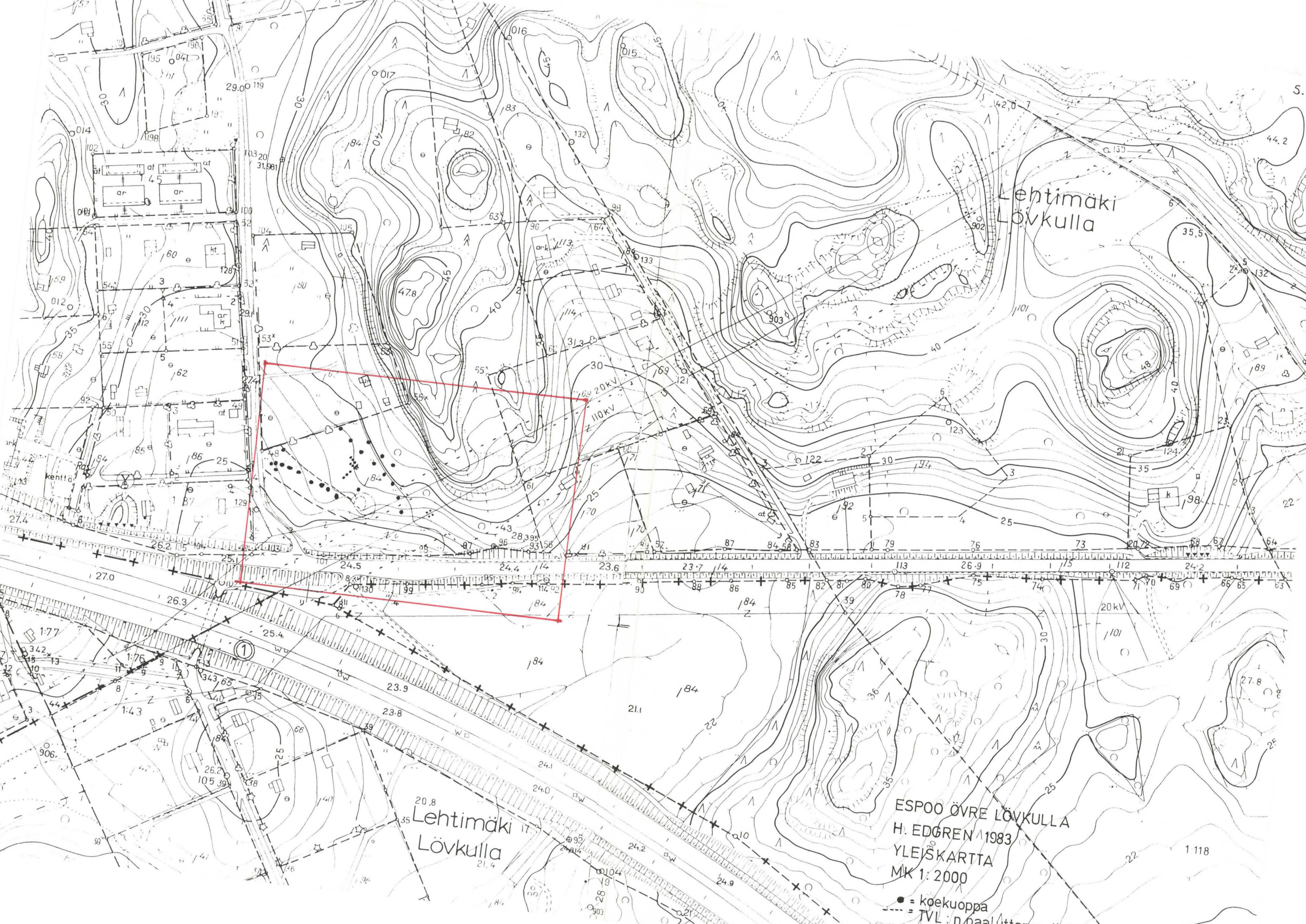
6681

6680

6679

6678





Lehtimäki  
Lövkulla

20.8  
Lehtimäki  
Lövkulla  
21.4

ESPOO ÖVRE LÖVKULLA  
H. EDGREN 1983  
YLEISKARTTA  
MK 1:2000

● = koekuoppa

--- = TVL:n paalut



ESPOO ÖVRE LÖVKULLA  
H. EDGREN 1983  
YLEISKARTTA  
MK 1:500

- = koekuoppa
- - - TVL:n paaluttama tielinja
- = mahd. lieden paikka
- = koekuoppa josta löytöjä tai kulttuurimaata
- ▨ = kaivinkoneen avulla kaivettu koekuoppa

