

Alkuper. n. 405/7.11.1996

Jalasjärven suu (33)

M



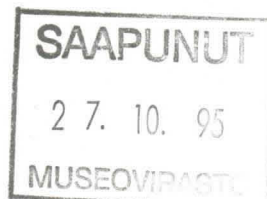
ETELÄ-POHJANMAAN MAAKUNTAMUSEO

Törnävä, 60200 Seinäjoki

Puh (964) 416 2642

Fax (964) 416 2646

Seinäjoki 25.10.1995



Museovirasto
Arkeologian osasto
Mirja Miettinen

KIVIRÖYKKIÖ JALASJÄRVELLÄ

Ohessa on materiaalia Jalasjärven Luopajärvellä sijaitsevasta kiviröykkiöstä. Kaisu Norrbacka ilmoitti kiviröykkiöstä kesällä museolle. Näytin oheisia värikuvia silloin Sirkka Seppälälle, jonka kanssa sovimme, että menen katsomaan kiviä ja merkitsen paikan kartalle joka tapauksessa.

Kävin paikalla 11.10.1995.

Röykkiö näytti mielenkiintoiselta. Se on kooltaan n. 4 m x 3 m koillis-lounaissuunnassa. Korkeutta on enimmillään vajaa puoli metriä. Keskellä on kuoppa.

Tilanomistaja on

Markku Anttila
Luopajärventie 293
61250 JALASTO
puhelin 964-4574506

Ohessa em. värikuvat ja joitakin ottamiani mv-kuvia röykkiöstä. Merkitsin paikan oheiselle peruskartalle. Maanomistajan mukaan paikan nimi on Hautamaa.

Terveisin

Tellervo Lahti

Tellervo Lahti
Etelä-Pohjanmaan maakuntamuseo
puhelin 964-4162645

JALASJÄRVI HAUTAMAA



alk. Tellerus Lahti 1995

JALAS JÄRVI HAUTAMAA



valok.
Tolleus
Lanti 1995

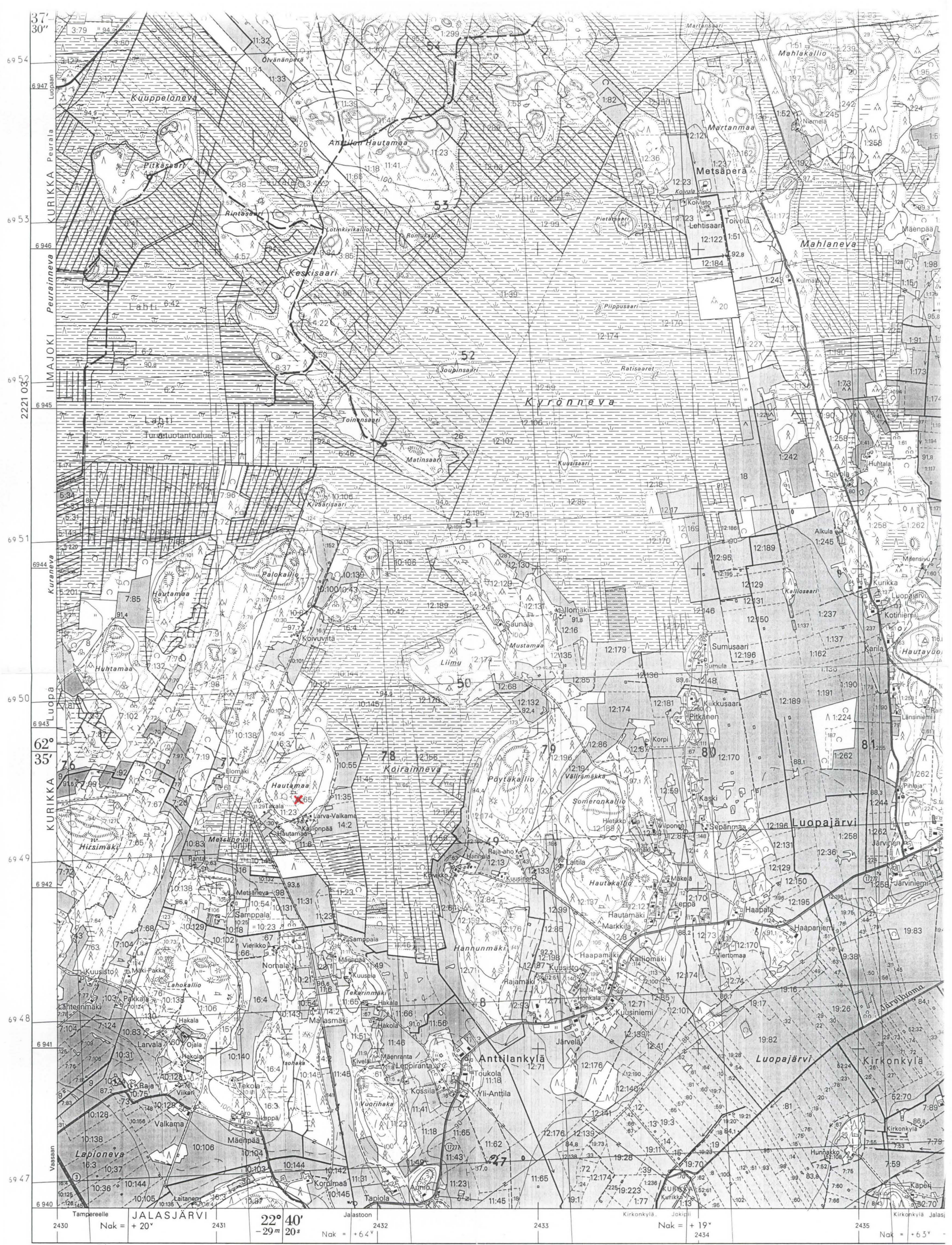


JALASJÄRVI HAUTAMA



JALASJÄRVIN HAUTAMAA





© MAANMITTAUSHALLITUS, HELSINKI 1983

Karttarunkona ilmakuvakartta 1:10 000 v.lta 1957
Alueella magneettisia häiriöitä

Korkeudet metreinä merenpinnasta N 60-järjestelmän mukaan

Ajantasainen rekisterikartta on saatavana läänin maanmittauskonttorissa.
Kiinteistörajat vuodelta 1979.

1:20000

222106 LUOPAJÄRVI

