

ESIHIST. tote 24/26.2.1988 M

ESIHISTORIALLISEN KOHTEEN TARKASTUS

Tarkastanut Mirja Miettinen

Aika 28.8.1987

Kohde kivik. asuinpaikka

Kunta Jurva

Ajoitus nuorakeraaminen

Alue Närvijoki

Nimi Luokankangas

Mj-rekisteri n:o EKL no 51

Mj-luokka II

Peruskartta (n:o, nimi, vuosi) 1242 10 PÖRTOM(1970)

Peruskoordinaatit: x = 6953 22, y = 539 80, z = 65-70 m

Yhtenäiskoordinaatit: p = _____, i = _____, k = _____

Suunta ja etäisyys kirkosta tms. n. 400 m Pirttikylän rajalta SE,

Luokankankaalla, Närvijoen sillasta n 1900 m NE

Mj:n laajuus (alueen rajakoordinaatit lisäyksiin) _____

Kylä, kaupunginosa Närvijoki

Alue (kylän osa, kortteli tms.) Luokankangas

Tila, palsta, tontti tms.; RN:o; paikan lähempi nimi yhteismaa; asp. ulot-

tuu ehkä myös vier. tilojen maalle: 9:9 ja 5:101 ja Järvenpää

Omistaja, vuokraaja, osoite, puhelin 1:72

Aikaisemmat tiedot (verfikaatit, tarkastukset, tutkimukset, mj-luettelot, kirjallisuutta) Aarre Äystön ilmoitus/ M KD N: E 831/IIIa/17.8.1987

Ks. myös Aarre Äystön kirjettä M KD N: E 832/IIIa/17-8-1987

Ks. myös Aarre Äystön Kestissä 12-9-1987 päivättyä kirjettä

Aikaisemmat löydöt (museonumerot) _____

Tarkastuslöydöt KM 23708:1-4 keramiikkaa, kvartsia

Liitteet: peruskarttaote, muita karttoja suunnistuskartta 1:15 000

valokuvat neg. ? MAHD MU. KUVA ON, diat n:o _____
LABRASSA

Tarkastuksen aihe ilmoitus

Ympäristö (rakennukset, tiet, vesistöt, hiekkakuopat ym.; karttaluonnos, mikäli muutoksia peruskartasta) _____

ks. suunnistuskartta

Kohteen kuvaus (maaston laatu: pelto, metsä, ranta tms.; Muoto: mäki, rinne tms.)

Maaperä: Kasvillisuus. Huomiot kohteesta. Aikaisemmin tutkittu osa. Koekuopat jne.,

Muutokset aikaisemmasta. Nykyinen kunto.) _____

n 300 m pituinen matala harju, metsän peittämä pääosin
keskellä yhteismaalla pieni hiekkakuoppa, jonka ympä-
ristöä aivan äsken kuorittu lisää. Hienoa hiekkamaata.
Kuopan länsi- ja eteläreunalta löytyi keramiikkaa ja
kvartseja; ks. myös Äystön selostusta paikasta ohes-
sa liitteenä,

Alueen laajuuden arviointiperuste ulottunee pohjoiseenpäin, jossa muuta-
ma vanha pieni kuoppa sekä etelään, jossa laajoja tasaisia ja
eheitä alueita. Määritettävä koekaivauksin
Luokitusehdotus perusteluineen _____

II/ jos löytyy tarpeeksi eheää niin I

Ehdotus suoja-alueeksi perusteluineen _____

määr. koekaivauksen jälkeen

Havaintomahdollisuudet kohtalaiset/ jatkuva sade

Opas _____

Rauhoitustoimenpiteet maastossa (yhteys maanomistajaan, kiireelliset ilmoitukset
jne) ilmoitus Jurvan kuntaan MV kirje 1.9.1987/3104

Tarpeelliset jatkotoimenpiteet koekaivaus/ kk ryhmän ohjelma 1988

Lähilöytöjä n 1 km pohjoiseen Pirttikylän puolelle on Lokåsenin
asuinpaikka(+ nuorakeraamisen astian lp) SKL 37/Pirttikylä.
Närviokilaaksosta Jurvan puolelta runsaasti esinelöytöjä ja asp.

Perimätieto (kertoja, ikä) _____


Huomautuksia _____

Selostus jätetty

H ki 3.2.1988

paikka

päiväys


Mirja Miettinen
allekirjoitus

Lisäyksiä

Jurva Närviijoki

Yhteismaa

X_φ = 695322, Y = 53980, h = 65 - 70

Karttalehti 124210 PÖRTOM

Peruskartan 65 ja 70 metrin korkeuskäyrien välissä erottuu maastossa selvästi pohjois-eteläsuuntainen hiekkaharju. Harjun pituus on noin 300 metriä. Harjun muoto ja sijainti näkyvät oheisessa suunnistuskartassa.

Paikka on noin 400 metrin päässä Pirttikylän rajasta ja noin 1400 metriä etelään Pirttikylän Luokkakankaan löytöpaikalta (ruukku KM 11149). Harju kuuluukin samaan Luokkakankaan harjujaksoon.

Harjun keskiosa on yhteismaata, molemmissa päissä on yksityistä metsämaata. Sieltä täältä koko harjun pituudelta on ajettu hiekkaa. Eteläpäässä on vielä laajoja luonnotilaisia alueita. Yhteismaalta on ajettu hiekkaa myös viime talvena. Todennäköisesti hiekkaa aiotaan ajaa alueelle johtavalle traktoritielle.

Yhteismaan alueelta, hiekkakuopan länsireunalta löytyi runsaasti saviastianpaloja ja kolme kvartsi-iskosta. Kivilaji-iskoksia tai kiviesineiden sirpaleita ei löytynyt. Palaneita kiviä ja nokimaata näkyi kuten tavallisesti metsämaalla.

Irtonainen hiekkakerros on noin 30-50 cm paksu: päällä valkoinen huuhtoutunut, alempana vaaleanruskea hiekka. Rikastumiskerros on kova ja ruostepitoinen.

Saviastian sirpaleista 5 on koristeltua. Koristeina on vaakasuoria uria, joiden syvyys on noin 0,5 mm ja leveys 1,5^a mm. Muunlaisia koristeita ei ollut. Koristelemattomista paloista yksi on reuna- tai ripakappale, yksi ruukun kaartuvasta kaulaosasta.

Saviaines on hyvin huokoista ja punertavaksi poltettua. Sekoitteena on käytetty ruohon korsiä tai muuta kasviainesta. Selviä ponttipaloja on vain yksi, muut ovat epämääräisen muotoisia. Palojen pinnassa näkyy sormien painamat jäljet: saviaines on ollut hyvin pehmeää. Ehkä astioita ei ole käytetty.

Jurvassa 27.7.1987

Aarre Äystö
Aarre Äystö
66360 KESTI

261 - 635269

Jäljentäminen kielletty

LUOKANKAUKAS

Maanmittauslaitoksen peruskartta-aineiston käyttölupa n:o 24125

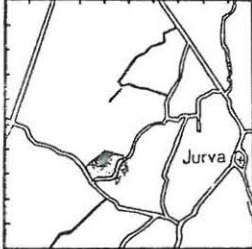
SUUNNISTUSKARTTA 860212
 PKV: *A. B. Sahala*

PAINOPAIKKA: MMH
 PIIRTÄJÄ: REIMA KATAJAMÄKI

MAASTOTYÖ: E Tamminen 1985

POHJA-AINEISTO:
 PERUSKARTTA 1:10000

YLEISKARTTA 1:400000
 PERUSKARTTALEHTI: 1244 01



Kivik. Asp.

Närvijoen Kartta

X = 695322
 Y = 53980
 Z = 6070

1:15 000

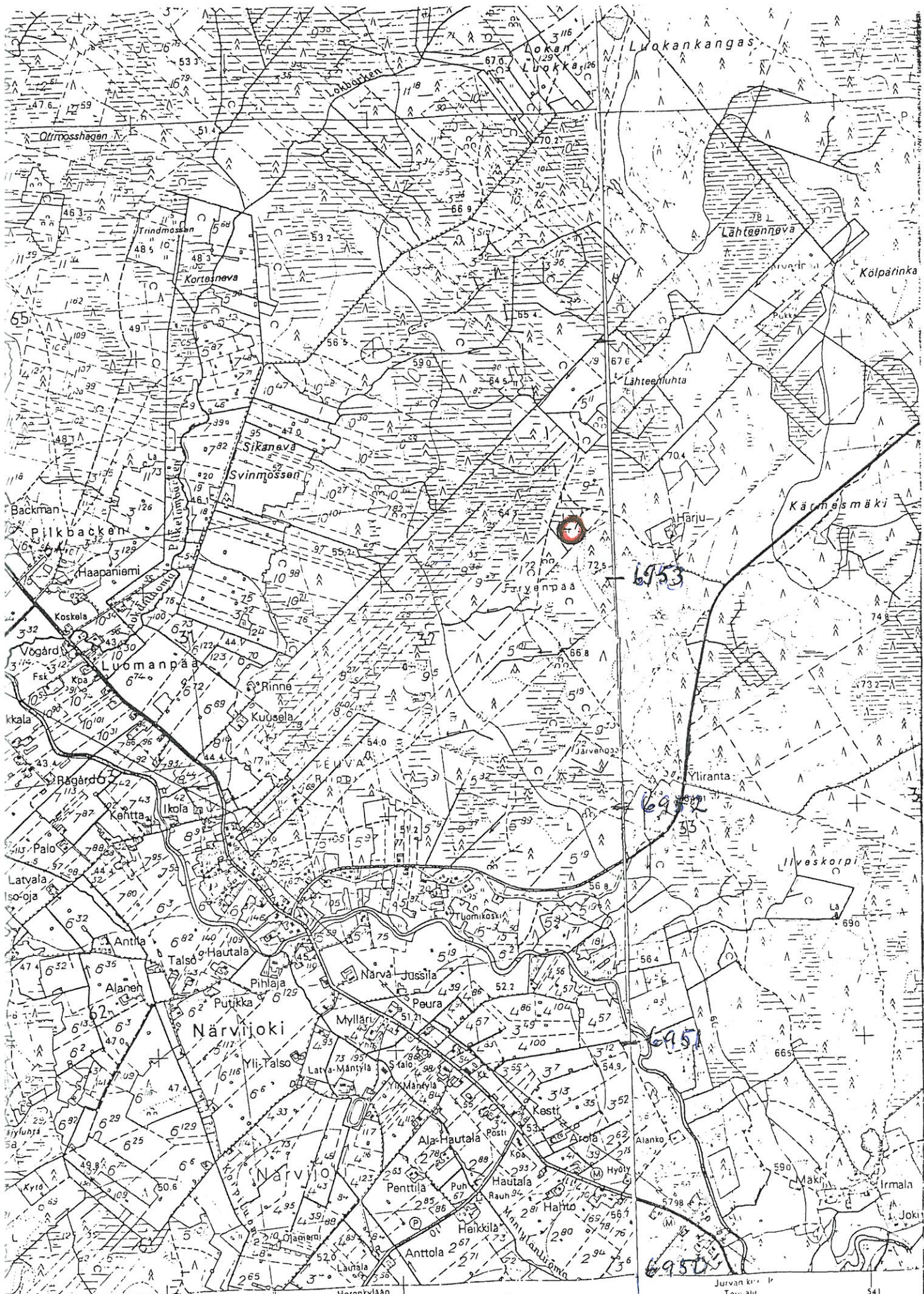
1:15 000

Käyräväli 5 m

- Karttamerkkejä**
- Maantie
 - Ajotie, ajopolku
 - Poiku, huono polku
 - Leveä linja
 - Sähkölinja
 - Kapea linja
 - Rakennus
 - Raunio
 - Korkeuskäyrä
 - Apukäyrä
 - Kumpare, suppa
 - Pieni kumpare
 - Irtomaarinne
 - Kuoppa
 - Muurahaispesä
 - Jyrkänne
 - Kivi iso, pieni
 - Louhikko, kivikko
 - Rajapyykki
 - Avokallio
 - Lammikko
 - Vesikuoppa
 - Puro tai oja
 - Kuvioraja
 - Pihamaa
 - Pieni oja, epäselvä oja
 - Pelto, niitty, hakkaus
 - Vaikeakulkuinen metsä
 - Kapea suojuotti
 - Suo, soistuva
 - Avosuo
 - Kaivo, lähde



Jurvan kunta on rahoittanut kartan valmistusta.



Nak = -11° 21' 45"
 538 -33m 00s

pk 1242 00
 PORTON

MITTAUSALUEEN TOPOGRAFINEN TOIMISTO

1244 01

53