

Esikust. foto 125/29.3.1989 M

ESIHISTORIALLISEN KOHTEEN TARKASTUS

Tarkastanut JYRI SAUKKONEN

Aika 17.7.1985

Kohde ASUINPAIKKA

Kunta JURVA

Ajoitus KIVIKAUSI

Alue TUPENKYLÄ

Nimi TUPENLUOMAN SUU

Mj-rekisteri n:o SKL 44 / Nj2175-010044

Mj-luokka II

Peruskartta (n:o, nimi, vuosi) 1243 03 KESTI 1984

Peruskoordinaatit: x = 6949 60, y = 1545 55, z = N. 70

Yhtenäiskoordinaatit: p = 6959 66, i = 238 03, k = N. 70

Suunta ja etäisyys kirkosta tms. JURVAN KIRKOLTA 6 KM LOU-
NAASEEN, KUIVATEETUN JURVANJÄRVEN ETELÄOSASSA

Mj:n laajuus (alueen rajakoordinaatit lisäykseen) EI TIEDETÄ

Kylä, kaupunginosa JÄRVENPÄÄ

Alue (kylän osa, kortteli tms.) TUPENKYLÄ

Tila, palsta, tontti tms., RN:o; paikan lähempi nimi 6-41 ; TUPEN-
LUOMAN SUU

Omistaja, vuokraaja, osoite, puhelin _____

Aikaisemmat tiedot (verfikaatit, tarkastukset, tutkimukset, mj-luettelot, kirjallisuutta) AIEMPIEN LÖYTÖJEN PÄÄLUETTELOTIEDOT

Aikaisemmat löydöt (museonumerot) KM 21971, 22825: 1-2

Tarkastuslöydöt _____

Tarkastusselostus

Inv. n:o _____

Liitteet: peruskarttaote, muita karttoja YKSI PK-OTE

valokuvat neg. _____, diat n:o _____

Tarkastuksen aihe AIEMMAT LÖYDÖT

Ympäristö (rakennukset, tiet, vesistöt, hiekkakuopat ym.; karttaluonnos, mikäli muutoksia peruskartasta) KAUTTAALTAAN PELTOMAASTOA

Kohteen kuvaus (maaston laatu: pelto, metsä, ranta tms.; Muoto: mäki, rinne tms.

Maaperä: Kasvillisuus. Huomiot kohteesta. Aikaisemmin tutkittu osa. Koekuopat jne.,

Muutokset aikaisemmasta. Nykyinen kunto.) PAIKKA ON KOKONAISUUDESSAAN PELTOMAASTOA JURVANJÄRVEN ETELÄOSAAAN, JÄRVEN ITÄRANNALLE, LASKEVAN TUENLUOMAN ETELÄPUOLELLA. PAIKALLA ON LATO. PERUSKARTALTA KATSOTTUNA PAIKKA ON, LÄHINNÄ POHJOISLUOTEeseen PISTÄVÄLLÄ, NIE-MEKKEELLÄ JOTA KIERTÄÄ 70 M:N KORKEUS-KÄYRÄ, JOTA JURVANJÄRVEN RANTA ON NOU-

HAATTANUT. - TARKASTUKSESSA 17.7.1985 PAIKALLE EI PÄÄSTY, KOTKA JUNÄ KASVOT VILJA, MUTTA ULKOPUOLELTA KATSOTTUNA PAIKKA NÄYTTÄISI OLEVAN N. 0,5-1 M KORKEAMMALLA KUIN SITÄ YMPÄRÖIVÄT JURVANJÄRVEN RANTA-ALUEET. - SIJAINNITTAAN JA TOPOGRAFIALTAAN PAIKKA ON HYVIN SOVELIAS KIVIKAUTISELLE ASUINPAIKALLE

Alueen laajuuden arviointiperuste _____

Luokitusehdotus perusteluineen _____

II

Ehdotus suoja-alueeksi perusteluineen _____

Havaintomahdollisuudet _____

Opas OPETTAJA AARRE ÄYSTÖ (OS. 66360 KESTI), JOKA ON LÖYTÄNYT PAIKAN JA (AIEMMAT) LÖYRÖT

Rauhoitustoimenpiteet maastossa (yhteys maanomistajaan, kiireelliset ilmoitukset jne) _____

Tarpeelliset jatkotoimenpiteet _____

Lähilöytöjä LÄHIMPIIN TUNNETTUIHIN LÖYTÖPAIK-
KOIHIN MATKAA N. 800-900 METRIÄ

Perimätieto (kertoja, ikä) —

Huomautuksia —

Selostus jätetty

HELSINKI

paikka

27.3.1989

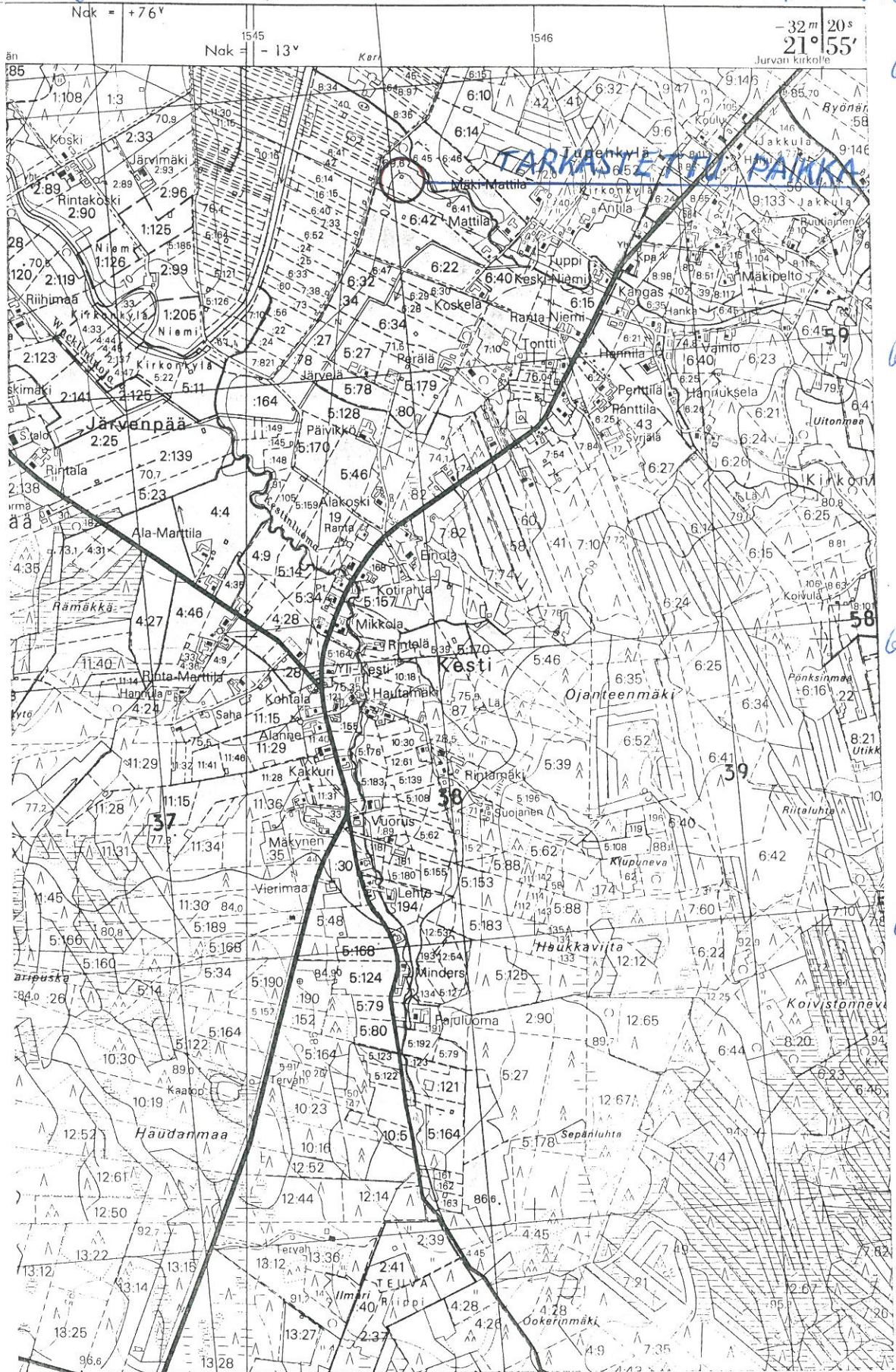
päiväys

J. Santtilä

allekirjoitus

Lisäyksiä

JURVA JÄRVENTÄÄ TUPENLUOMAN SUU TARK. 1985



OTE PERUSKARTASTA 1243 03 KESTI 1:20 000
(PAIN. 1984)