

Jan. 10. 4. 1964

14

Janakkalan Räikälän rautakautisten hautaraunioiden ja uhrikiven tarkastus 8-10. 9 1963. Kertomukseen kuuluu kolme karttaliitettä sekä valokuvaliite, jonka filmit on lueteltu seuraavasti: 29256 - 29262. Paikalta saadut löydöt on lueteltu seuraavasti: KM 16227: 1-3.

Ks. myöskin A-L. Hirviluodon tarkastuskertomusta vuodelta 1962.

Kaikkaliite 1 puuttuu
24/5/1995

Jo vuonna 1961 allekirjoittanut oli löytänyt Rengon - Turenkin tielinjalta, väliltä Hyvikkälä - Nuolialan risteys, rautakautiselta haudalta vaikuttavan latomuksen, jota en kyennyt varmuudella toteamaan esihistorialliseksi. Tästä johtuen tein vuonna 1962 pienen koekuopan raunion laelle, mutta koska siitä kuitenkin löytyi vain tiiltä turpeen alta, oletin sen olevan historiallisen. Tämä kielteinen tulos jäi kuitenkin vaivaamaan, varsinkin koska raunion kupeessa oli iso maakivi, jossa oli uhrikuoppaa muistuttava syväne. Saatuaani viime vuoden syyskuussa Janakkalan kunnan välityksellä työmiehiä käyttööni, suoritin siellä uuden kaivauksen paljastamalla raunion kokonaisuudessaan pintaturpeesta. Pintakiveyksen välistä tehtyjen keramiikkalöytöjen perusteella saatoin todeta, että ensimmäisellä kerralla olin erehtynyt. Kyseessä oli ilmeinen rautakautinen hauta- tai uhriraunio.

Raunio sijaitsee n. 650 m (peruskartalla laskettuna) Janakkalan kirkosta etelä-kaakkoon, Renko - Turenki tielinjalla, paalun 67 : 70 lähellä. Maa-alue on nyt Janakkalan kunnan omistuksessa. Aikaisemmin se on kuulunut Juho Huuhkalle.

Ensimmäisenä työnä kiveys paljastettiin kokonaan pintaturpeesta. Raunion kiveys oli erittäin kaunis ja huolel-

la tehty. Se kiersi puolikaaren muotoisena isoa maakiveä. Sen koko oli 6 x 4.5 m. Latomuksen laittaa kehysti isommista kivistä tehty kivikehä. Kivien välissä oli jonkin verran nokea, mutta enimmäkseen multamaata. Kahdesta nokipaikasta löytyi rautakautista keramiikkaa. Löytökohdassa 1 sitä oli suhteellisen runsaasti isojen kivien rajoittamalla alalla.

Samalla kerralla puhdistettiin latomuksen länsireunassa oleva uhrikivi. Sen tuloksena saatettiin todeta, että uhrikivessä on kolme kuoppaa, joiden halkaisija on 5-6 cm (ks. karttaa 3). Uhrikiven koko on 2 x 2.90 m.

Kaivauksen jälkeen latomus peitettiin jälleen turpeella. Olisi kuitenkin välttämätöntä, että raunio tutkittaisiin mahdollisimman pian, sillä nykyisellään se on vaarassa joutua uteliaiden harrastelijoiden penkomaksi.

Edellä kuvatun lisäksi on samassa metsikössä, tutkitusta rauniosta n. 25 m itään toinen, hyvin matala raunio. Sen koko on 3.80 x 4.50 m. Sen reunoilla on isompaa kiveystä. Raunion lounaiskupeessa on lisäksi iso maakivi. Koekaivauksessa tuli esille noke^a kivien välistä. Tämä raunio tulee todennäköisesti jäämään tien sivuun.

Renko - Turenki tielinjalla sijaitsevan muinaisjäännöksen johdosta on keskusteltu TVH:n Hämeen piirin tieviranomaisten kanssa. On tiedusteltu mahdollisuuksia tielinjan muuttamiseksi siten, että edellä kuvatut rauniot säästyisivät. Koska Janakkala-seuralla on toiveita saada Janakkalan kunnalta raunioiden ja Pyhän Laurin lähteen välinen metsikkö käyttöönsä kotiseutumuseon perustamiseksi sinne, olisi sopivinta, että tielinja siirretäisiin Räikälän päärakennuksen itäpuolelta kulkevaksi. TVH:n Hämeen piiri on halukas muuttamaan linjaa, sillä ko. suunnitelma on

siinä määrin vanhentunut, että se on joka tapauksessa suunniteltava uudelleen. Hämeen piirissä ei ole vastustettu ko. ehdotusta. Ilmeisesti muutkin syyt puoltavat tielinjan siirtämistä Räikälän kartanon rakennusten itäpuolelle. Tielinjan uudelleenjärjestelyä ei ole vielä aloitettu.

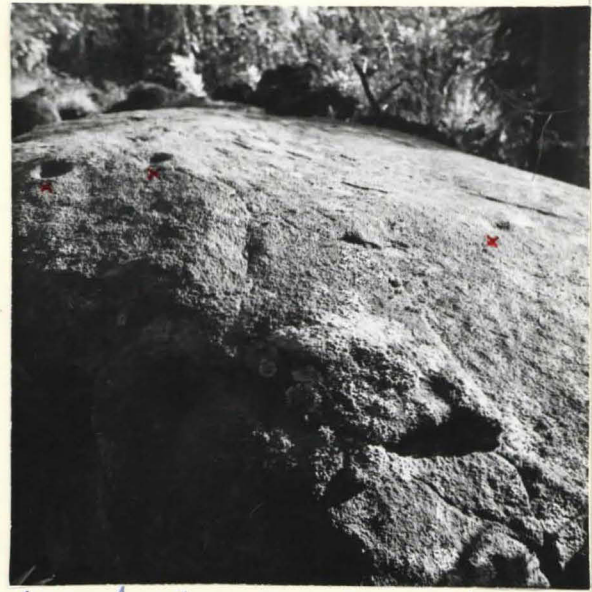
Helsingissä 6. 4 1964

Anna - Liisa Hirviluoto
Anna-Liisa Hirviluoto



29256

Uhrikivi hautausmaahan lausais-
leidassa.



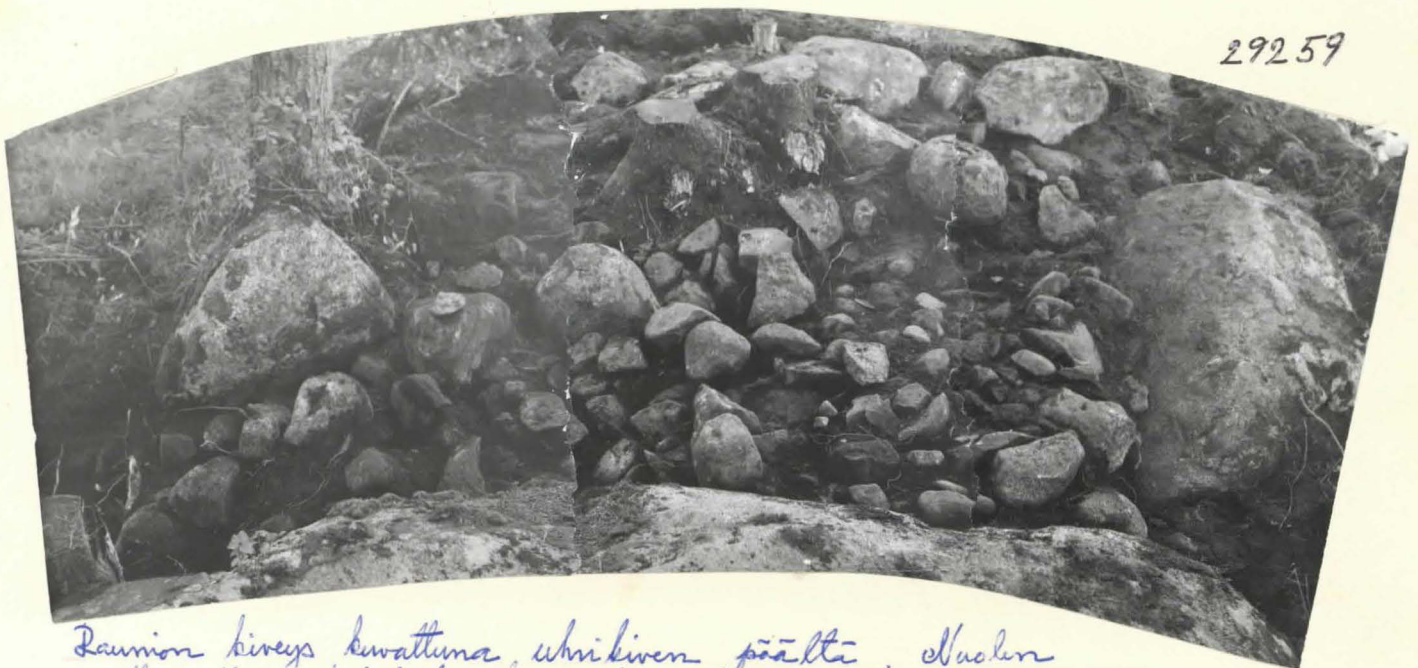
29257

Ks. ed. Luovassa näkyvät kaikki
kolme uhrikiven kappaa.



29258

Hautausmaahan kuivattuna idästä.
Fauustalla uhrikivi.



29259

Ruunon kiveys kuivattuna uhrikiven päältä. Nuolen
osoittamalla kohdalla = keramiikan löytöpaikka.



29260

Hautausmaio kuvattuna idästä.



29261

Hautausmaion länsilaita,



29262

Soojen kivien rajoittamalta
alalta löytyi runsaasti
keramiikkaa.

18.10.1988

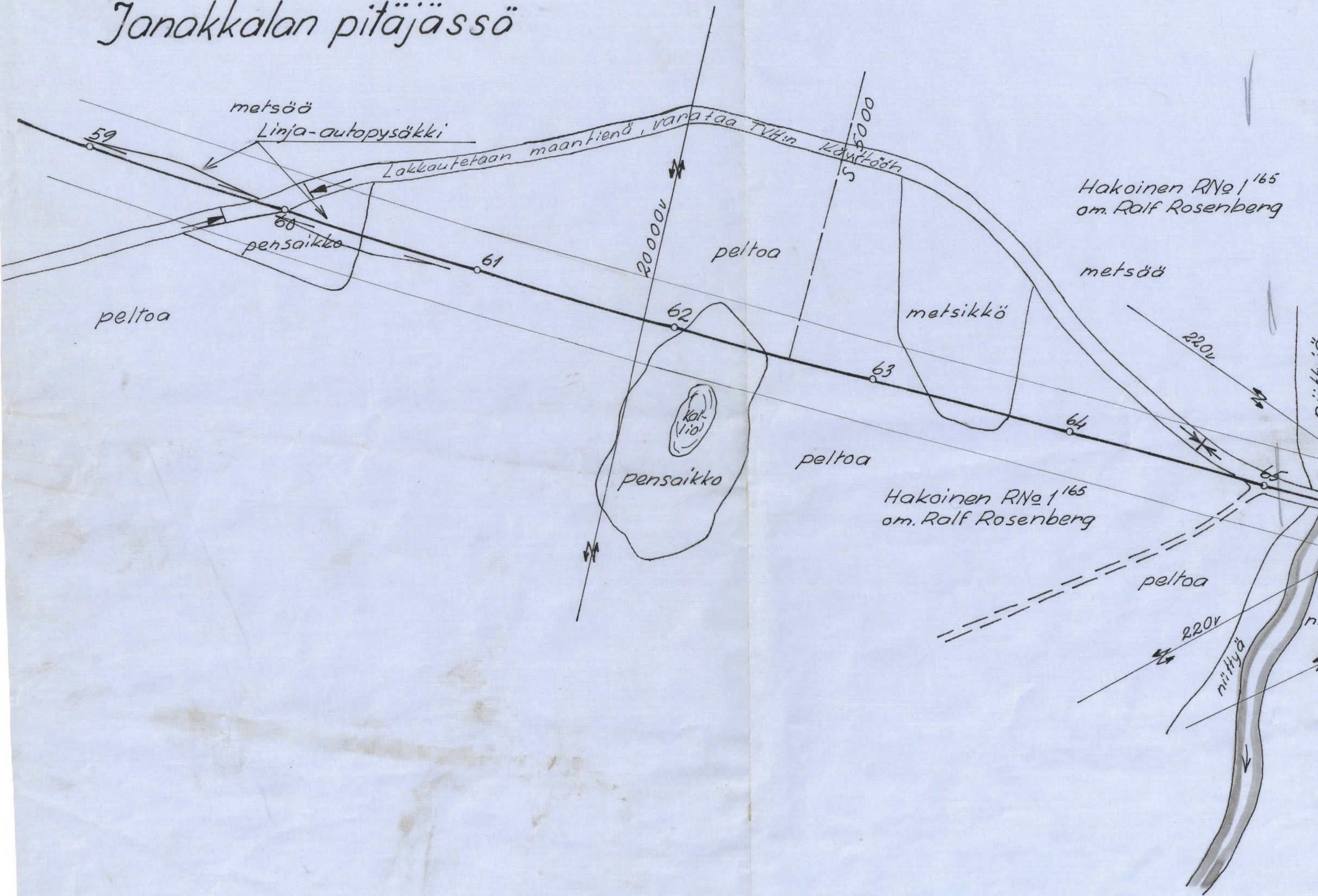
Yksi kantaliite puut-
tuun

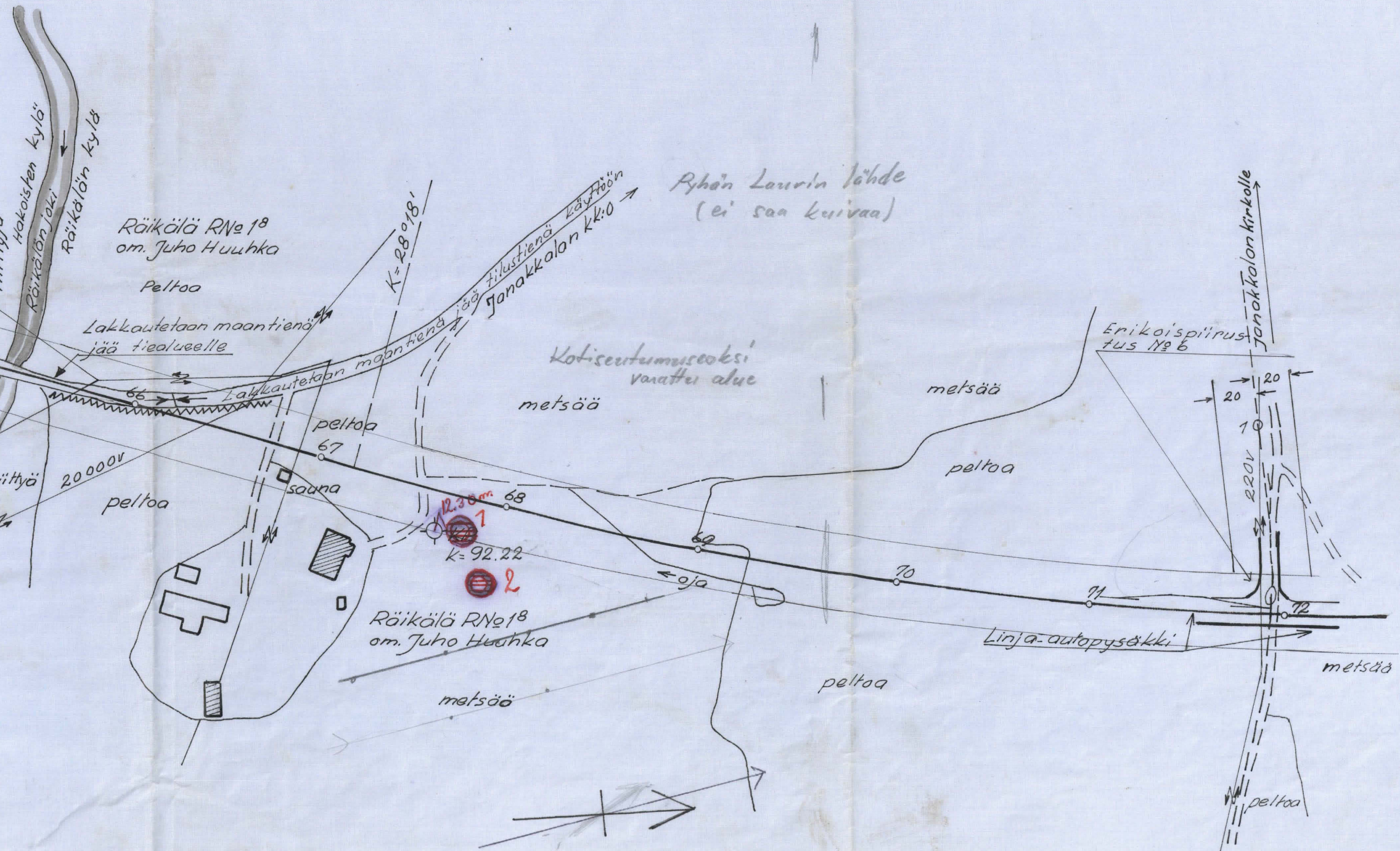
79

Rengon - Turengin

maantien parantamiseksi, välillä
Hyvikkälän kylä - Nuolialan risteys

Janakkalan pitäjässä





JANAKKALA, Räikälä

Kuuluu A-L. Hirviluodon tark. kert. vuodelta 1963.

1:25

