

Janakkalan Räikälän talon maalla olevan
 kiviraunion ja uhrikiven (?) tarkastus
 3. 10 1961 ja 3. 10 1962. Kertomukseen
 kuuluu karttaliite ja valokuvaaliite, jon-
 ka filmi on numeroitu: 25310.
 Maanomistaja on Juho Huuhka (os. Janak-
 kala, Räikälä).

Ollessani tarkastamassa tiesuunnitelmaa,
 Rengon - Turengin maantien parantamiseksi välillä Hyvikkälän kylä -
 Nuolialan risteys Janakkalan Räikälässä 3. 10 1961, löysin uuden,
 mahdollisesti esihistoriallisen hautaraunion ja uhrikiven. Muinais-
 jäännös näytti olevan uudella tielinjalla, joskaan en voinut sil-
 loin varmistaa epäilyksiäni puutteellisen karttamateriaalin tähden.
 Saatuaani TVH:lta kartan 1:2000 ko. linjasta saatoin maastossa to-
 deta 3. 10 1962 tielinjan vedetyksi juuri epäillyn muinaisjäännök-
 sen ylitse. Muinaisjäännös sijaitsee n. 800 m Janakkalan kirkosta
 etelään, (taloudellisella kartalla mitattuna), Räikälän joen yli
 menevästä sillasta n. 230 m koilliseen, Pyhän Laurin lähteestä ar-
 vioilta 200 m kaakkoon, Räikälän päärakennuksesta ^{pohjois} luoteeseen n. 40 -
 50 m. Maasto on etelään viettävän mäen alalievettä, peltoon ra-
 joittuvan metsikön reunaa.

Kyseessä on ison maakiven juureen ladot-
 tu kivensekainen maakumpu, jonka koko on 2 x 2.90 m. 3. 10 1962
 tein koekuopan sen keskelle. Tulos: n. 25 cm:n syvyydestä nokea
 ja pientä nyrkinkokoista palanutta kiveystä, joka oli niin tii-
 viisti ladottu, että en kyennyt kovinkaan suurta kuoppaa siihen
 tekemään. Rakenne vaikutti rautakautiselta hautalatomukselta, mutta

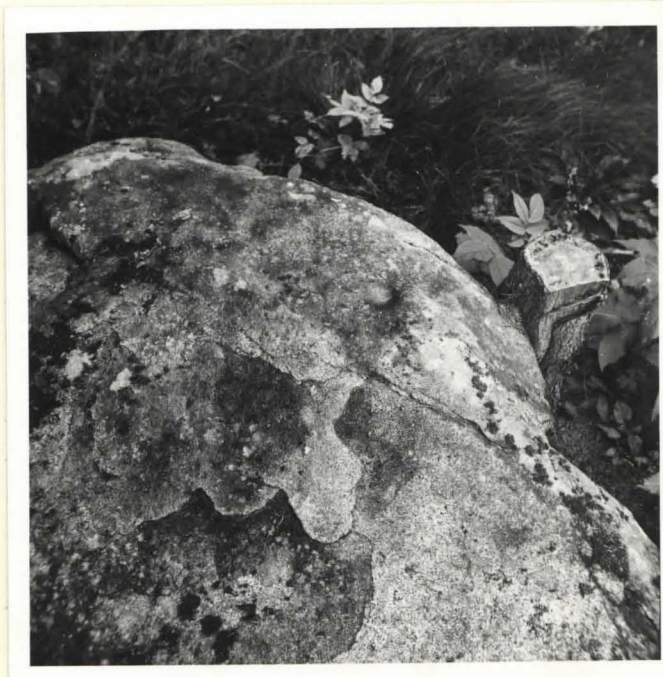
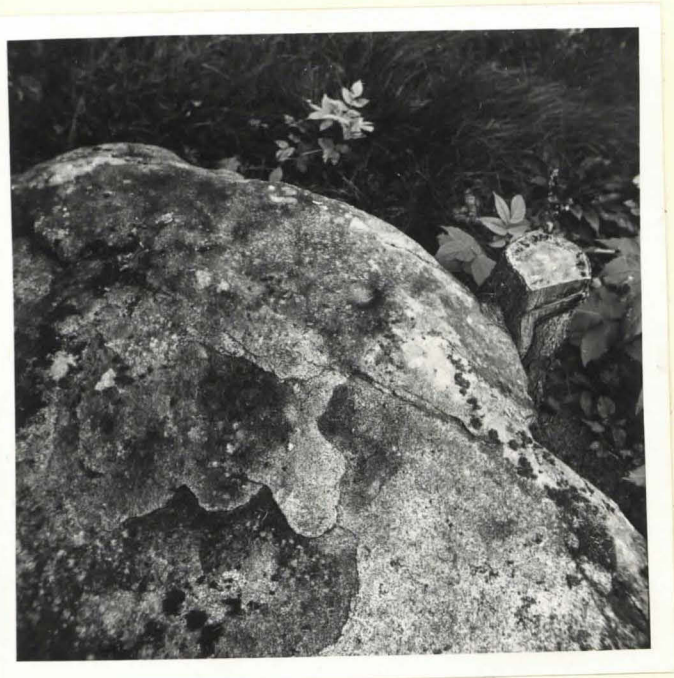
mitään ajoittavaa en siitä löytänyt. Sen sijaan löytyi aivan pinnasta, turpeen alta pieni tiiliskiven sirunen. Tämä horjutti epäilykseni raunion esihistoriallisuudesta. Mahdollisesti kyseessä on jonkun rakennuksen kiuas, joskin hyvin vanhan, sillä kummun päällä kasvaa iso kuusi. Asian selvittämiseksi kumpu olisi tutkittava ensi kesänä, sillä se on, kuten edellä jo mainittiin, keskellä tielinjaa.

Latomuksen esihistoriallisuutta puoltaa se, että raunion kupeessa olevassa isossa maakivessä on uhrikuoppa. Maakiven koko on 2 x 1.5 m. Uhrikuoppa on sen päällypuolella, N - laidalla. Uhrikuopan halkaisija on 5 cm.

Helsingissä 23. 11 -62

Anna-Liisa Hirviluoto
Anna-Liisa Hirviluoto

25310



Maakiveen koveretun ehrikuoppa (?)
Kiven kupereseen on tihty maanrakainen
kivikatomaus.

Ks. ed.

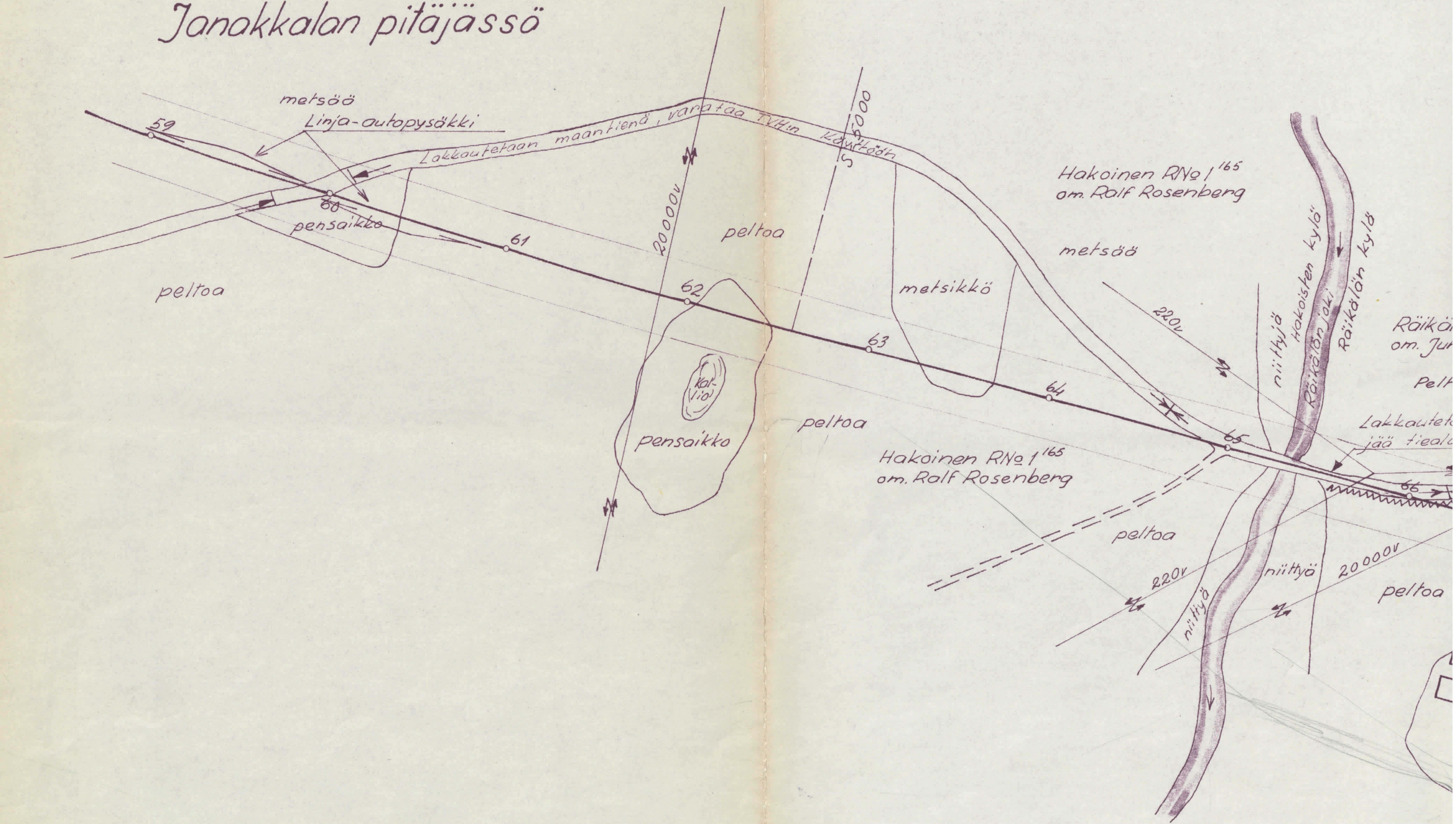
Rengon - Turengin

kertomukseen vuo-
delta 1962

maantien parantamiseksi, välillä
Hyvikkälän kylä - Nuolialan risteys

Janakkalan pitäjässä

42
60
252



RNo 18
Huuha

maantiensä
elle

K=28.18'

Jonakkalon kirkon
Käyttööön
Pyhän Laurin lähde

peltoa
67
sauna

14m
20m
Hauta
KP
K=92.22

Päärakennus

Röikälä RNo 18
om. Juho Huuhka

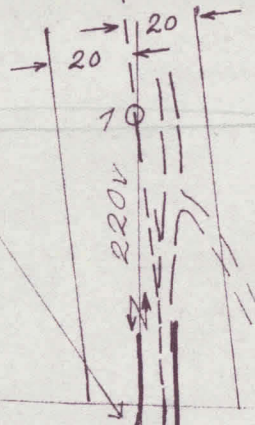
metsää



metsää

peltoa

Erikoispiirustus
No 6



Jonakkalon kirkolle

oja

70

71

72

Linja-autopysäkki

metsää

peltoa

JANAKKALA, Räikälä

1:25

