

ARKEOLOGISEN KOHTEEN
TARKASTUS

--	--	--

Tunnistetiedot

Kunta: Juva

Luokka: II

Nimi: Kaipiala

Ajoitus: Esihistoriallinen

Kohteen laji: Asuin(?)paikka

Lukumäärä: 1

Tarkastaja: H. Poutiainen

Tarkastusaika: 13.5.1990

Sijaintitiedot:

Peruskartta: 3142 09 Remojärvi 1987

x = 6855 84

y = 3519 30

z = 110

Suunta ja etäisyys kirkosta tms. 20 km Mikkelin tuomiokirkosta koilliseen

Hoito ja kunto (ks. täyttöohjeet)

A B C D E F G

Tila ja omistaja (ks. täyttöohjeet)

Kylä: Remojärvi

Tila/Rno/nimi: Rno 2:60

Omistaja:

Puhelin:

Osoite:

Postitmp:

Aiemmat tiedot: Ei ole

LAiemmat löydöt: Ei ole

Tarkastuslöydöt: KM 27071 , kvartsikaavin

TARKASTUSKERTOMUS

Liitteet:

kartat: pk-ote 3142 Remojärvi 1987

Tarkastuksen aihe: Inventointi

Kohteen kuvaus: Löytöpaikka sijaitsee Peltoalueella, pienten kallio-
paljastumien läheisyydessä. Maaperä on hietaa ja ruokamullan sekaista
hietaa.

Ympäristö ja maasto: (vesistö, vesistökoodi, rakennukset, sorakuopat)
Kohde sijaitsee Saarijärven itärannalla, pari kilometriä Mikkelin mlk:n
ja Juvan rajalta itään.

Luokitusehdotus perusteluineen: lk II; mahdollinen asuinpaikka, joka
osittain tuhoutunut maanmuokkauksen yhteydessä. Pintalöytöjen perusteella
ei ollut mahd. selvittää muin.jäännöksen luonnetta ja laajuutta.

Havaintomahdollisuudet: Kohtalaiset

Rauhoitustoimenpiteet maastossa: Maanomistajalle ilmoitettiin asiasta.

Lähilöytöjä: Ruumiskalmisto ja kirkonpaikka(?). Kohde nro 4 E-Savon
setukaavaliiton esihistoriallisissa suojelukohteissa/Juva.

Huomautuksia Vuodelta 1938 on tieto, että Huihatsaaresta, vastapäätä
Kaipialaa, olisi löydetty pronssinen kupurasolki. (Ks. Sarasmo 1938 inv.,
Taskinen 1985 inv.)

Selostus jätetty:

Aika 25.7.92

Paikka MLL

Allekirjoitus



Täyttöohjeita:

Tunnistetiedot

Mikäli kohteen alueella on useampia muinaisjäännöslajeja (esim. asuinpaikka
ja röykkiöitä), täytä samalla nimellä ja inventointinumerolla useampi kortti

Hoito ja kunto

A. Kunto: 1 = koskematon, 2 = tutkittu osittain, 3 = tutkittu kokonaan, 4 =
tuhoutunut osittain, 5 = tuhoutunut kokonaan, 6 = tutkittu ja tuhoutunut
osittain, 7 = tutkittu ja tuhoutunut kokonaan

B. Alkuperäisyys: 1 = täysin alkuperäinen, 2 = entisöity osittain, 3 = enti-
söity kokonaan, 4 = siirretty alkuperäiseltä paikaltaan

C. Hoitotarve: 1 = vaatii enistämistä, 2 = kunnostamista, 3 = vaatii puhdis-
tamista ja esiin kaivamista, 4 = vaatii tuki- tai suojarakenteita, 5 = vaatii
tutkimuksia tuhoutumisen estämiseksi, 6 = vaatii jatkuvaa hoitoa, 7 = ei vaa-
di toimenpiteitä

D. Hoitotilanne: 1 = peruskunnostettu, 2 = tuettu rakentein, 3 = pidetään
puhtaana

E. Rajausterkkyyttä: 1 = rajattu arvon pohjalta, 2 = rajattu osittaisella kai-
vauksella, 3 = rajattu kokonaan epävarmasti kaivauksin, 4 = rajattu kokonaan
luotettavin koekaivauksin, 5 = rajattu näkyvien rakenteiden perusteella

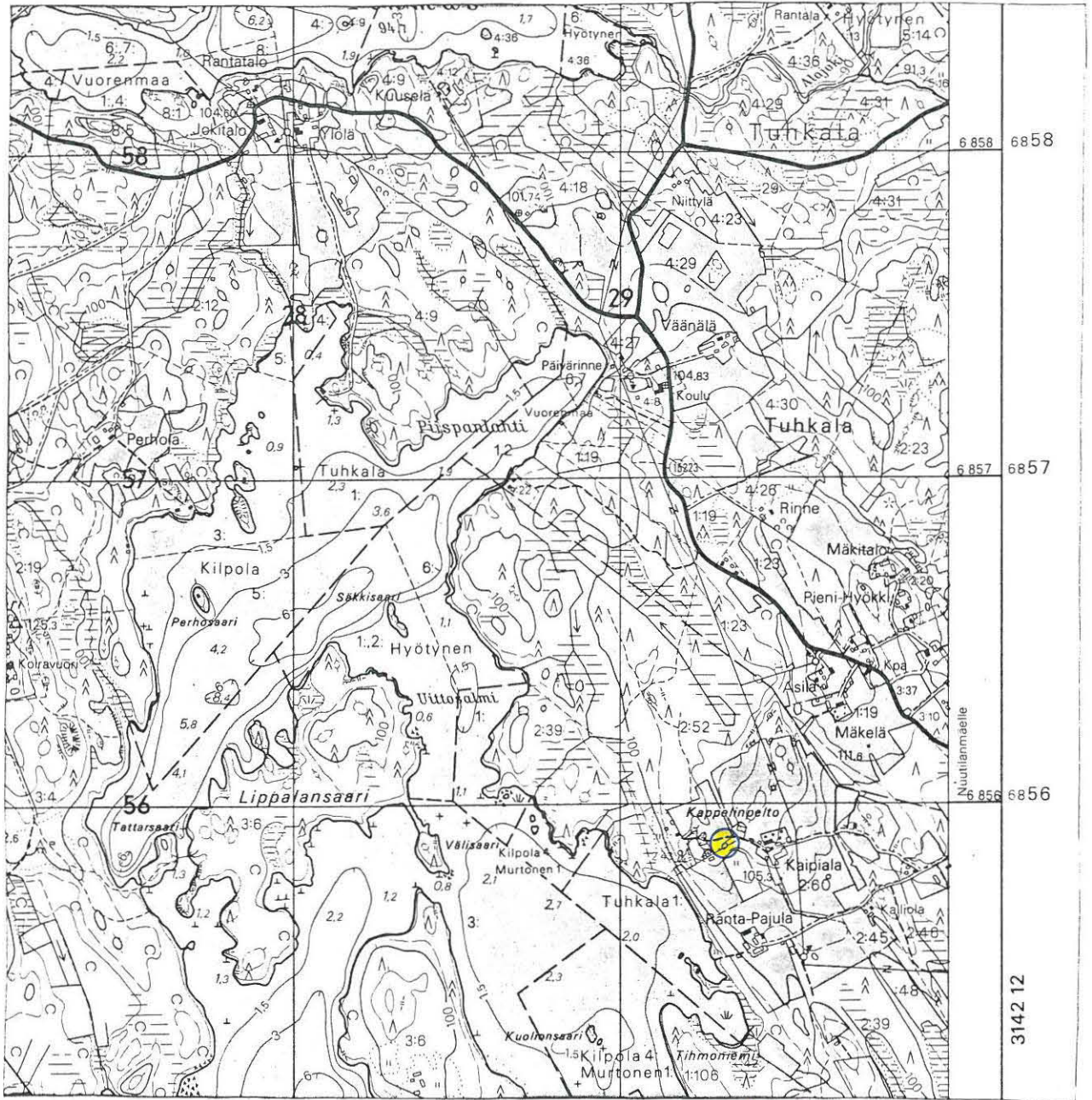
F. Vahvistustapa: 1 = rajattu vain muinaisjäännös, 2 = rajattu vain suoja-
alue, 3 = rajattu sekä muinaisjäännös että suoja-alue

G. Maastomerkintä: 1 = kuparitaulu, 2 = kertova taulu, 3 = paalurejaus ilman
taulua, 4 = paalurejaus ja taulu, 5 = aitaus ja taulu, 6 = rakennus ympärillä
ja taulu

Tila ja Omistaja

Mikäli kohde on useamman tilan tai kylän alueella, täytä lisäkortti

-3529



(pk-ote 3142 09)

● Jova Remojärvi Kaipiala