

0

ARKEOLOGISEN KOHTEEN
TARKASTUS

--	--	--

Tunnistetiedot

Kunta: Juva

Inventointinumero:

Alue:

Luokka: II

Nimi: Pekurilanniemi

Ajoitus: Esihist., mahd. kivikausi

Kohteen laji: Asuinpaikka(?)

Tarkastaja: H. Poutiainen

Tarkastusaika: 23.5.1991

Sijaintitiedot:

Peruskartta: 3142 12 Maivala 1987

x = 6856 06 y = 3533 94 z = 90

Suunta ja etäisyys kirkosta tms. Mikkelin tuomiokirkosta 24 km koilliseen

Hoito ja kunto (ks. täyttöohjeet)

A B C D E F G

Tila ja omistaja (ks. täyttöohjeet)

Kylä/kaupunginosa: Pekurila

Tila/Rno/nimi: Pekurila 1:60

Omistaja: Leo Paasonen

Puhelin:

Osoite: Pekurila

Postitmp: 51820 Hatsola

Aiemmat tiedot: Ei ole

Aiemmat löydöt: Ei ole

Tarkastuslöydöt: KM Z7081 , kvartsikaavin ja -iskoksia

TARKASTUSKERTOMUS

Liitteet:

kartat: pk-ote 3142 12

Tarkastuksen aihe: Inv.

Kohteen kuvaus: Kohde on peltoviljelyksellä olevalla vanhalla rantamuodostumalla. Mahdollinen esihistoriallinen asuinpaikka on sijainnut aikoinaan saarella. Nykyisin se laajahkolla peltoalueella Tervakallion kaakkoispuolella.

Ympäristö ja maasto: (vesistö, vesistökoodi, rakennukset, sorakuopat) Paikka on eräänlaisessa niemekkeessä, jota ympäröi vesialue idässä ja lännessä sekä suoalue etelässä. Maaperä alueella on karkeaa hietaa/hienoa hiekkaa. Läheisin järvi on Rautjärvi.

Luokitusehdotus perusteluineen: II, mahd. esihist. asuinpaikka.

Havaintomahdollisuudet: Riittävät

Rauhoitustoimenpiteet maastossa: Maanomistajalle ilmoitettiin asiasta

Lähilöytöjä: Juva Pekurila Tervakallio

Selostus jätetty:

Aika 25.3.02 Paikka M/LI Allekirjoitus *Heikki Paavola*

Täyttöohjeita:

Tunnistetiedot

Mikäli kohteen alueella on useampia muinaisjäännöslajeja (esim. asuinpaikka ja rdykkidit), täytä samalla nimellä ja inventointinumerolle useampi kortti

Hoito ja kunto

A. Kunto: 1 = koskematon, 2 = tutkittu osittain, 3 = tutkittu kokonaan, 4 = tuhoutunut osittain, 5 = tuhoutunut kokonaan, 6 = tutkittu ja tuhoutunut osittain, 7 = tutkittu ja tuhoutunut kokonaan

B. Alkuperäisyys: 1 = täysin alkuperäinen, 2 = entisöity osittain, 3 = entisöity kokonaan, 4 = siirretty alkuperäiseltä paikaltaan

C. Hoitotarve: 1 = vaatii enistämistä, 2 = kunnostamista, 3 = vaatii puhdistamista ja esiin kaivamista, 4 = vaatii tukitai suojerakenteita, 5 = vaatii tutkimuksia tuhoutumisen estämiseksi, 6 = vaatii jatkuvaa hoitoa, 7 = ei vaadi toimenpiteitä

D. Hoitotilanne: 1 = peruskunnostettu, 2 = tuettu rakentein, 3 = pidetään puhtaana

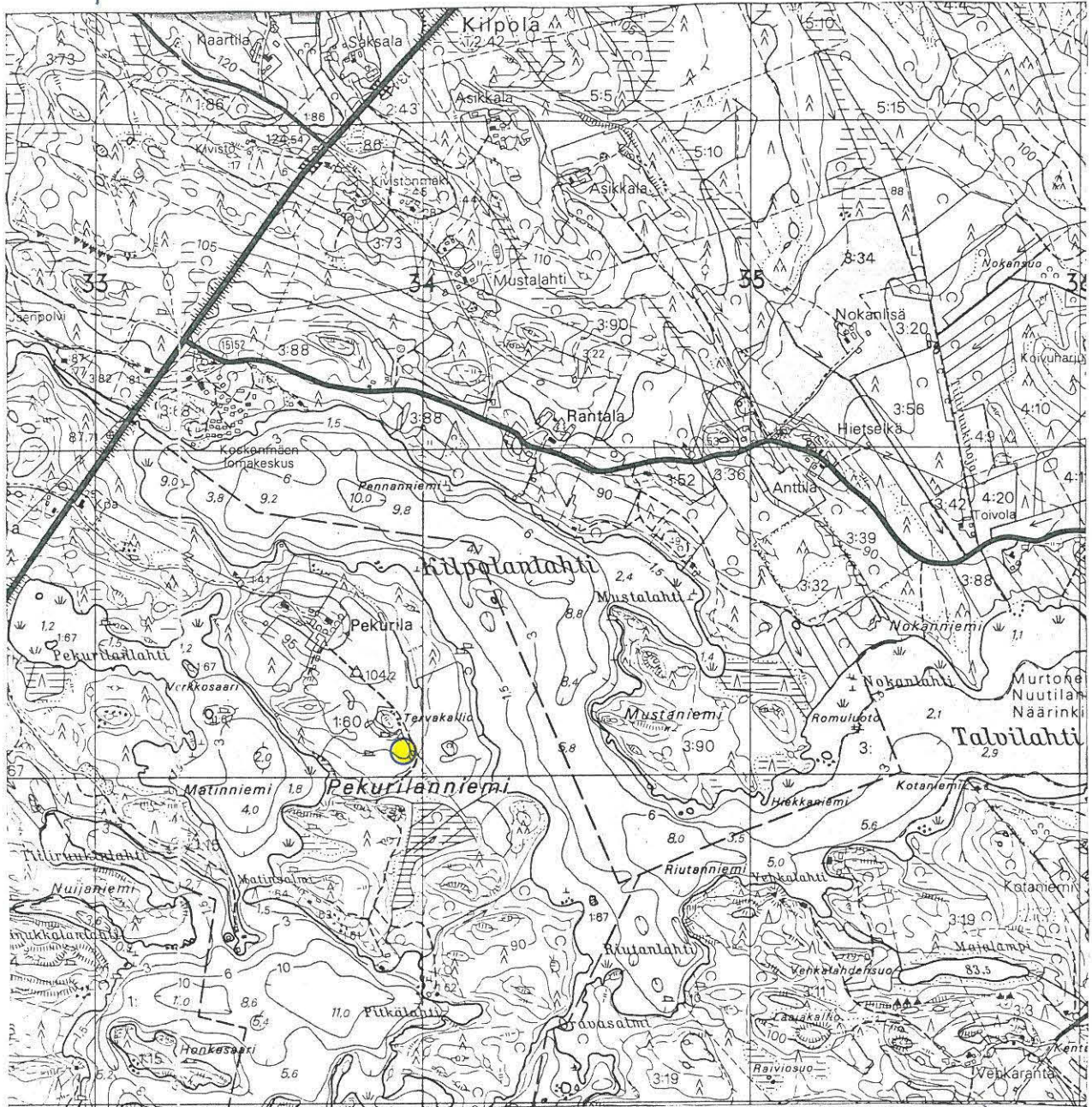
E. Rajausterkkuus: 1 = rajattu arvion pohjalta, 2 = rajattu osittaisella kaivauksella, 3 = rajattu kokonaan epävarmasti kaivauksin, 4 = rajattu kokonaan luotettavin koekaivauksin, 5 = rajattu näkyvien rakenteiden perusteella

F. Vahvistustapa: 1 = rajattu vain muinaisjäännös, 2 = rajattu vain suoje-alue, 3 = rajattu sekä muinaisjäännös että suoje-alue

G. Maastomerkintä: 1 = kuperitaulu, 2 = kertova taulu, 3 = pealurajaus ilman taulua, 4 = pealurajaus ja taulu, 5 = aitaus ja taulu, 6 = rakennus ympärillä ja taulu

Tila ja Omistaja

Mikäli kohde on useamman tilan tai kylän alueella, täytä lisäkortti



-6856

(pk-ote 3142 12)

● Jura Pekurila Pekurilanniemi