

ARKEOLOGISEN KOHTEEN

TARKASTUS



Tunnistetiedot

Kunta: Juva

Inventointinumero: Juva 5

Alue: Pekurilanniemi

Luokka: II

Nimi: Tervakallio

Ajoitus: Hist. (7) aika

Kohteen laji: Raudanvalmistuspaikka

Tarkastaja: H. Poutiainen

Tarkastusaika: 23.5.1991

Sijaintitiedot:

Peruskartta: 3142 12 Maivala 1987

x = 6856 26

y = 3533 90

z = 92,5

Suunta ja etäisyys kirkosta tms. 24 km Mikkelin tuomiokirkosta koilliseen

Hoito ja kunto (ks. täyttöohjeet)

A B C D E F G

Tila ja omistaja (ks. täyttöohjeet)

Kylä/kaupunginosa: Pekurila

Tila/Rno/nimi: Pekurila 1:60

Omistaja: Leo Paasonen

Puhelin:

Osoite: Pekurila

Postitmp: 51820 Hatsola

Aiemmat tiedot: Ks. kohta Lähilöytöjä

Aiemmat löydöt:

Tarkastuslöydöt: Rautakuonaa ja kvartsia (ei iskoksia vaan muussa toiminnassa rikkoutuneita). Löytöjä ei otettu talteen.

TARKASTUSKERTOMUS

Liitteet:

kartat: pk-ote 3142 12 Maivala

Tarkastuksen aihe: Inv.

Kohteen kuvaus: Kohde on viljelyksellä olevalla peltoalueella. Pellon pinnalla oli havaittavissa rautakuonaa, palanutta savea, hiiltä, rapautuneita kiviä ja kvartsisälää ts. kaikkea sellaista, mitä syntyy raudanvalmistuksen yhteydessä. Artefakteja oli erityisesti noen tummaksi värjäämällä peltoalueella, joka on laajuudeltaan noin 20 x 40 m. Mitään esihistorialliseen asuinpaikkaan viittaavaa ei paikalla näkynyt. Kevyellä maanäyttekairalla paikalla todettiin kyntökerroksen alainen kulttuurikerros, jonka laajuutta ei kairauksin pyritty selvittämään. Koekuopasta löytyi kyntökerroksen alainen, häiriintymätön kulttuurikerros ja kiveys ja siinä hiiltä ja rautakuonaa.

Ympäristö ja maasto: (vesistö, vesistökoodi, rakennukset, sorakuopat)
Paikka on eräänlaisessa niemekkeessä, jota ympäröi vesialue idässä ja lännessä sekä sualue etelässä. Maaperä alueella on kivennäismaan sekaista pelto-
multaa. Läheisin järvi on Rautjärvi.

Laajuuden arviointiperuste: Pintalöydöt ja noen värjäämä alue.

Luokitusehdotus perusteluineen: II, kyseessä on todennäköinen raudan-
valmistuspaikka, joka lienee historialliselta ajalta; iästä ei kuitenkaan il-
man jatkotutkimuksia voi sanoa mitään varmaa..

Havaintomahdollisuudet: Kohtalaiset

Rauhoitustoimenpiteet maastossa: Maanomistajalle kerrottiin asiasta ja
näytettiin paikka.

Lähilöytöjä: Juva Pekurila Tervakallio (6856 20:3533 96), E-Savon
Seutukaavaliiton julkaisussa kohde Juva 2, esihistoriallinen asuinpaikka(?).
Löydöt (KM 19026) rautakuonaa ja kvartssia. Kohde sijaitsee tässä tarkastus-
kertomuksessa kuvatusta paikasta vajaat sata metriä eteläkaakkoon. Tarkaste-
lin kohdetta vain silmämääräisesti tekemättä koekuoppia tai kairauksia; paik-
ka on luonteeltaan samanlainen kuin edellä kuvaamani kohde ts. kyseessä lie-
nee raudanvalmistuspaikka eikä esihistoriallinen asuinpaikka, joksi Mikko
Perkko (1972, tark; ks. myös Taskinen, H. 1984, inv.) sitä on arvellut.

Selostus jätetty:

Aika 10.3.92

Paikka M:LI

Allekirjoitus *Hannu Paavola*

Täyttöohjeita:

Tunnistetiedot

Mikäli kohteen alueella on useampia muinaisjäännöslajeja (esim. asuinpaikka
ja röykkiöitä), täytä samalla nimellä ja inventointinumerolla useampi kortti

Hoito ja kunto

A. Kunto: 1 = koskematon, 2 = tutkittu osittain, 3 = tutkittu kokonaan, 4 =
tuhoutunut osittain, 5 = tuhoutunut kokonaan, 6 = tutkittu ja tuhoutunut
osittain, 7 = tutkittu ja tuhoutunut kokonaan

B. Alkuperäisyys: 1 = täysin alkuperäinen, 2 = entisbity osittain, 3 = enti-
sbity kokonaan, 4 = siirretty alkuperäiseltä paikaltaan

C. Hoitotarve: 1 = vaatii enistämistä, 2 = kunnostamista, 3 = vaatii puhdis-
tamista ja esiin kaivamista, 4 = vaatii tuki- tai suojarakenteita, 5 = vaatii
tutkimuksia tuhoutumisen estämiseksi, 6 = vaatii jatkuvaa hoitoa, 7 = ei vaa-
di toimenpiteitä

D. Hoitotilanne: 1 = peruskunnostettu, 2 = tuettu rakentain, 3 = pidetään
puhtena

E. Rajausterkkuus: 1 = rajattu arvion pohjalta, 2 = rajattu osittaisella kai-
vauksella, 3 = rajattu kokonaan epävarmasti kaivauksin, 4 = rajattu kokonaan
luotettavin kaivauksin, 5 = rajattu näkyvien rakenteiden perusteella

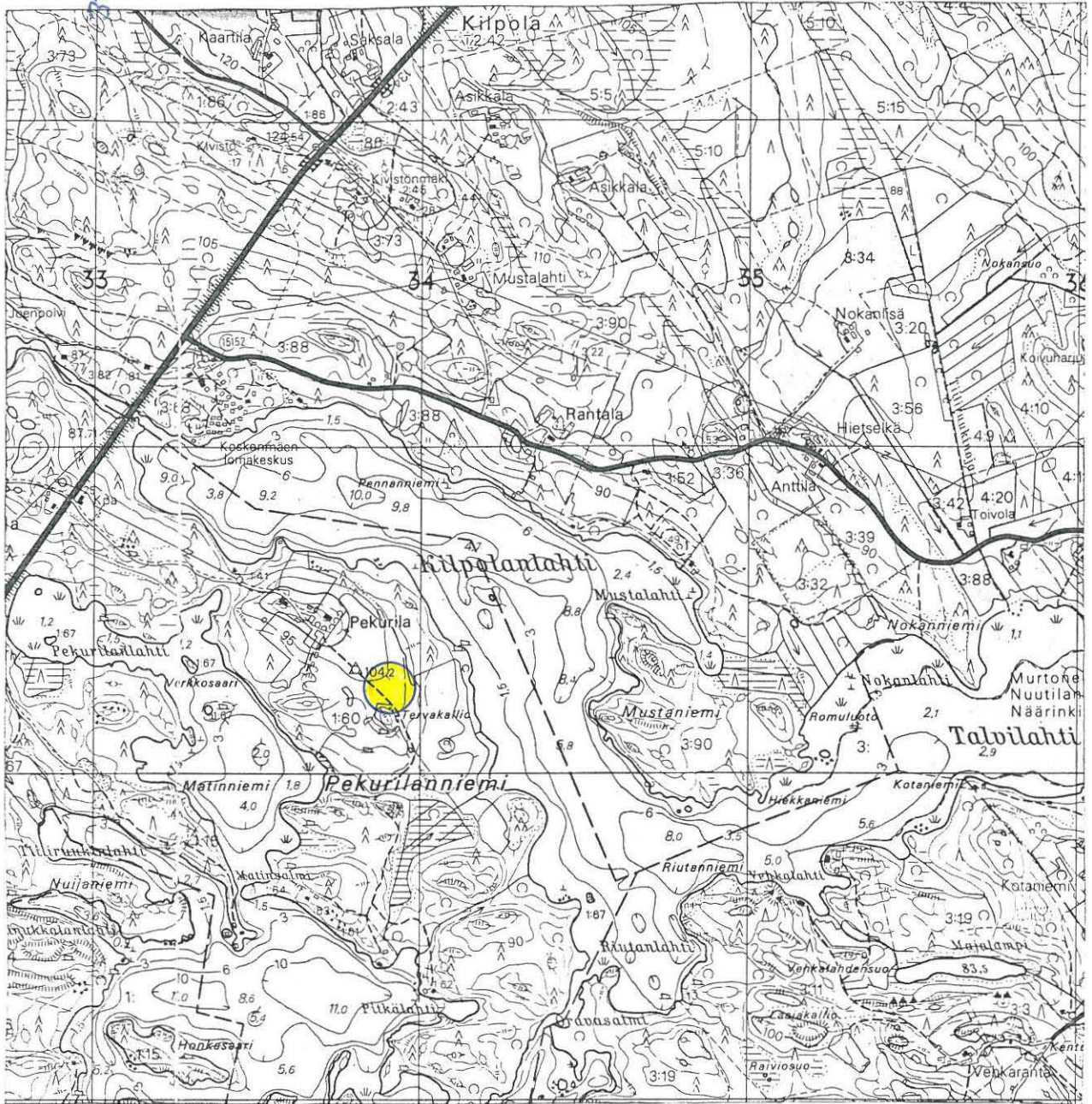
F. Uhevistustapa: 1 = rajattu vain muinaisjäännös, 2 = rajattu vain suoja-
alue, 3 = rajattu sekä muinaisjäännös että suoja-
alue

G. Maastomerkintä: 1 = kuparitaulu, 2 = kertova taulu, 3 = maalirajaus ilman
taulu, 4 = maalirajaus ja taulu, 5 = aitaus ja taulu, 6 = rakennus ympärillä
ja taulu

Tila ja Omistaja

Mikäli kohde on useamman tilan tai kylän alueella, täytä lisäkortti

6533



6856

(pk-ote 3142 12)



Jova Pekurila Terrakallio