

ARKEOLOGISEN KOHTEEN  
TARKASTUS

--	--	--

## Tunnistetiedot

Kunta: Juva Inventointinumero: \_\_\_\_\_Alue: Syysjärvi Luokka: I/II?Nimi: Papinanky Ajoitus: Esihist.?Kohteen laji: Mahd. kalliomaalaus? Lukumäärä: \_\_\_\_\_

Kohteesta muita kortteja \_\_\_\_\_ kpl (ks. täyttöohjeet)

Tarkastaja: M. Koponen, R. Kupiainen ja H. Poutiainen Tarkastusaika: 11. / 4 1993

## Sijaintitiedot

Peruskartta: 3142 II Syysjärvi 1987 Pinta-ala \_\_\_\_\_x= 6845 36 y= 3533 68 z= Noin 87.5

Suunta ja etäisyys kirkosta tms. \_\_\_\_\_

## Hoito ja kunto (ks. täyttöohjeet)

A  B  C  D  E  F  G 

## Tila ja omistaja (ks. täyttöohjeet)

Kylä/kaupunginosa: InkiläTila/Rno/nimi: 1:85 (ent.) lohkon → 1:94, 1:95, 1:96, 1:97

tai Kortteli/tonntti/palsta: \_\_\_\_\_

Omistaja: ? Puhelin: \_\_\_\_\_

Osoite: \_\_\_\_\_ Postitmp: \_\_\_\_\_

Kiinteistötunnus:      Vuokrattu, ks. huomautukset

Lisää kiinteistöjä kpl

## Aiemmat tiedot:

## Aiemmat löydöt:

## Tarkastuslöydöt:

# TARKASTUSKERTOMUS

## Liitteet:

kartat Pk-ote 3142 II

muut liitteet Piirtepiirros (pienraäs)

negatiivit \_\_\_\_\_

diat \_\_\_\_\_

## Tarkastuksen aihe:

Vuokko osan ilmoitus mahd. kalliomaalauksesta 2.4.93

## Kohteen kuvaus:

Pystysuorassa, suoraan syysjärven putoavassa  
kallioscinassa ihmishahmoa muistuttava kuvio (korke.  
55 cm), vähiltään ruostepunentava.

**Ympäristö ja maasto:** (vesistö, vesistökoodi, rakennukset, tiet, sorakuopat jne)

Tikku-ukkomaisen hahmon alareunasta 7.0 m syysjännen  
(86.4 m mpy) pintaan (jäähän tarkastushetkellä)

**Laajuuden arviointiperuste:**

**Luokitusehdotus perusteluineen:**

**Ehdotus suoja-alueeksi:** \_\_\_\_\_

**Havaintomahdollisuudet:** \_\_\_\_\_

**Opas:** Vuokko Otonen

**Rauhoitustoimenpiteet maastossa:**

**Tiedossa olevat maankäyttösuunnitelmat, kiireellisyys:**

**Lähilöytöjä:**

\*\*\*\*\*

Selostus jätetty

07/12 1993  
Aika

Mikkeli  
Paikka

Annun Poutinen

Allekirjoitus  
HANNU POUTINEN

## Jatkotoimenpiteitä:

### Huomautuksia (esim perimätieto) ja lisäyksiä:

Järven pintaa on laskettu 1800-luvulla kahden kyynärän verran. Mikäli vedenpintaa ei myöhemmin ole nostettu, olisi kallioscinämässä näkyvä kuvio ollut aikoinaan vain hieman vedenpinnan yläpuolella - olettan, että kyseessä on esihist. kalliomaalaus.

Toinen mieltä äskarruttava seikka on, että kuvion päällä ei vaikuttaisi olevan -ainakaan selvää- piisilikaattikalvoa. Kuviota pitäisi tutkia luupilla hyvässä valaistuksessa.

Toisaalta punaväri ei vaikuta kallioscinämän mineraali-ainekseltaan, ei myöskään ruostevärjäytymältä; kuvio ei noudata kalliion/mineraaliaineksen suunta/suuntautuneisuutta.

## Täyttöohjeita:

### Tunnistetiedot

Mikäli kohteen alueella on useampia muinaisjäännosteita (esim. asuinpaikka ja röykkiöitä), täytä samalla nimellä ja inventointinumerolla useampi kortti

### Hoito ja kunto

- A. Kunto:** 1=koskematon, 2=tutkittu osittain, 3=tutkittu kokonaan, 4=tuhoutunut osittain, 5=tuhoutunut kokonaan, 6=tutkittu ja tuhoutunut osittain, 7=tutkittu ja tuhoutunut kokonaan
- B. Alkuperäisyys:** 1=täysin alkuperäinen, 2=entisoity osittain, 3=entisoity kokonaan, 4=siuretty alkuperäiseltä paikaltaan
- C. Hoitotarve:** 1=vaatii entistämistä, 2=vaatii kunnostamista, 3=vaatii puhdistamista tai esiin kaivamista, 4=vaatii tuki- tai suojarakenteita, 5=vaatii tutkimuksia tuhoutumisen estämiseksi, 6=vaatii jatkuvaa hoitoa, 7=ei vaadi hoitotoimenpiteitä
- D: Hoitotilanne:** 1=peruskunnostettu, 2= tuettu rakentein, 3=pidetään puhtaana
- E: Rajaustarkkuus:** 1=rajattu arvion pohjalta, 2= rajattu osittaisella koekaivauksella, 3= rajattu kokonaan epävarmasti koekai-  
vauksin, 4= rajattu kokonaan luotettavin koekaivauksin, 5=rajattu näkyvien rakenteiden perusteella
- F: Vahvistustapa:** 1=rajattu vain muinaisjäännos, 2=rajattu vain suoja-alue, 3=rajattu sekä muinaisjäännos että suoja-alue
- G: Maastomerkintä:** 1=kuparitaulu, 2=kertova taulu, 3=paalurajaus ilman taulua, 4=paalurajaus ja taulu, 5= aitaus ja taulu, 6=rakennus ympärillä ja taulu

### Tila ja omistaja

Mikäli kohde on useamman tilan tai kylän alueella, TÄYTÄ LISÄKORTTI

# Juva Inkilä

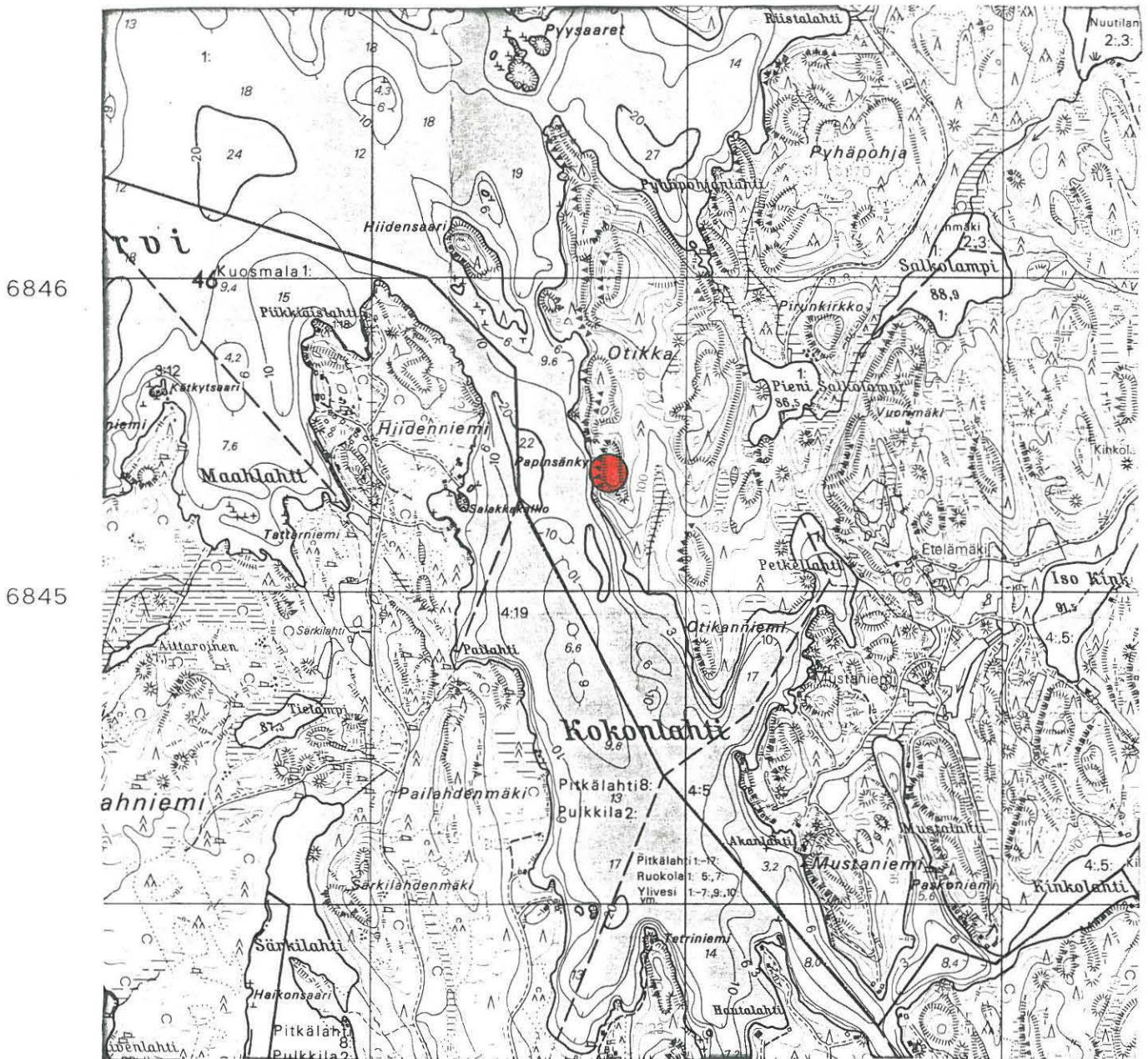
Papinsänky

Koponen, Kupiainen ja Poutiainen 1993

Peitepiirros mahd. kalliomaalauksesta (pienennös)



— 5cm



3533

3534 PK 3142 11 Syysjärvi 1987

Juva Inkilä Papinsaari  
Kalliomaalaukset