

ESIHIST. AHO 201/19.12.1988

ESIHISTORIALLISEN KOHTEEN TARKASTUS

172 01 0002

Tarkastanut Mirja Miettinen

Aika 10.8. ja 5.9. 1988

Kohde kivikautinen asuinpaikka

Kunta Joutsa

Ajoitus kivik.

Alue Kälä

Nimi (Pirttijokivarsi) Pirttijoki 1

Mj-rekisteri n:o SK 2

Mj-luokka II

Peruskartta (n:o, nimi, vuosi) 3211 01 KÄLÄ /1972

Peruskoordinaatit: x = 6862 18, y = 464 04, z = 100-105 m

Yhtenäiskoordinaatit: p = \_\_\_\_\_, i = \_\_\_\_\_, k = \_\_\_\_\_

Suunta ja etäisyys kirkosta tms. n 20 km NE Joutsan keskustasta

Mj:n laajuus (alueen rajakoordinaatit lisäyksiin) \_\_\_\_\_

Kylä, kaupunginosa Mieskonmäki

Alue (kylän osa, kortteli tms.) Kälä,

Tila, palsta, tontti tms.; RN:o; paikan lähempi nimi Lisä-Oikola Rno 1:409

Omistaja, vuokraaja, osoite, puhelin Reijo Holla, 19670 Mieskonmäki

puh Joutsan suunta/78179

Aikaisemmat tiedot (verfikaatit, tarkastukset, tutkimukset, mj-luettelot, kirjallisuutta) Pekka Tarkiaisen(Pieksämäki) läh. löydöt

Aikaisemmat löydöt (museonumerot) KM 24205 kvartsia, palanutta luuta

(P. TARKIAISEN LAHETYKS)

Tarkastuslöydöt KM 24322 kvartsia, palanutta luuta, kivilaji-iskos

Liitteet: peruskarttaote, muita karttoja \_\_\_\_\_

valokuvat neg. 74074, diat n:o \_\_\_\_\_Tarkastuksen aihe Pekka Tarkiaisen ilmoitus, ks. verif. KM 24205MUUN KIRJE 25.5-88/2725 ; JOEN SUUNNAN KIRJE NED 0830/  
11 a/5.7-88

Ympäristö (rakennukset, tiet, vesistöt, hiekkakuopat ym.; karttaluonnos, mikäli muutoksia peruskartasta) Hiekkainen Pirttijokeen, länteen laskeva loivahk rinne, jossa joen rannalla viljelysmaata kapeana kaistana joen suunnassa. Tien itäpuolella rinteessä hiekkakuoppa, jonka pohj. puolella muutamia vuosia sitten tehty kesäasunto.

Kohteen kuvaus (maaston laatu: pelto, metsä, ranta tms.; Muoto: mäki, rinne tms. Maaperä: Kasvillisuus. Huomiot kohteesta. Aikaisemmin tutkittu osa. Koekuopat jne., Muutokset aikaisemmasta. Nykyinen kunto.) \_\_\_\_\_

Länteen laskevan rinteiden rikkovan hiekkakuopan ylä l. takareunasta, kaikkialta mistä reuna oli tarkasteltavissa, löytyi kvartsia ja palanutta luuta, osaksi hyvin pienenä silppuna. Kuopan koillisreunassa oli näkyvissä n 30-40 cm syvyydellä pin-  
nasta liesikuopan kaarevaa nokijuovaa, n 1 m läpimittaisen, mahdollisesti kivettömän lieden (tai kivet putoilleet pois?) profiilia. Värjäntynyttä kulttuurimaata ei ollut havaittavissa  
kuin ehkä paikoin, sekin heikosti värjäntynyttä. Hiilensekaista maata erottui leikkauksissa paikoin. Maa on hienoa, kivetöntä hiekkaa.

Kuopan alareunoilla, lähinnä tietä ei löytöjä näkynyt, eteläpää oli sammaloitunutkin, pohjoisosasta oli äskettäin otettu hiekkaa.

Löytöalue näyttäisi sijaitsevan selvästi hiukan 105 m korkeuskäyrän yläpuolella. Maasto kuopan itäpuolella on tasaista kangasta n. 110 m korkeuskäyrälle asti, osaksi sen ylikin, mutta laskee sitten pienenä notkona alemmas.

Asuinpaikan laajuus pohjois-etelä, sekä itäsuunnassa olisi selvitettävä soranoton takia. Länsisuunnassa sorakuoppa ei laajene tien vuoksi, mutta rantaviivan etsiminen olisi silti tehtävä eteläosan eheällä rinteellä.

Alueen laajuuden arviointiperuste ~~topografiaa ajatellen ei ehkä kovin~~ laaja. N-S suunnassa (rannan suunta) kapeana vyöhykkeenä, jonka pituus selvitettävä, leveys enintään ehkä alle 100 m.  
Luokitusehdotus perusteluineen II toistaiseksi

Ehdotus suoja-alueeksi perusteluineen \_\_\_\_\_

Havaintomahdollisuus hyvät

Opas ilmoituksen kartta

Rauhoitustoimenpiteet maastossa (yhteys maanomistajaan, kiireelliset ilmoitukset jne) (PENTTI KUORNE) kunnan rak.tarkastajan kanssa käyty paikalla 5.9. jolloin sovittu, että kuopan takareunasta ei oteta ennen koekaivausta.

Tarpeelliset jatkotoimenpiteet \_\_\_\_\_

koekaivaus 1989, maanomistajalle ilmoitetaan syksyllä-88,

soranotto kotitarpeeksi, pienimuotoista, otterajoitus ei häirinne. Tutkimusten jälkeen tilanne arv. uudellee.

Lähilöytöjä KM 20026 kivikirves ,löytöpaikka jossain hiekkakuopassa  
Kälän Pirttijokivarressa, mahdollisesti juuri ko kuoppa

Perimätieto (kertoja, ikä) \_\_\_\_\_

Huomautuksia \_\_\_\_\_

Selostus jätetty

Hki 8.9.1988

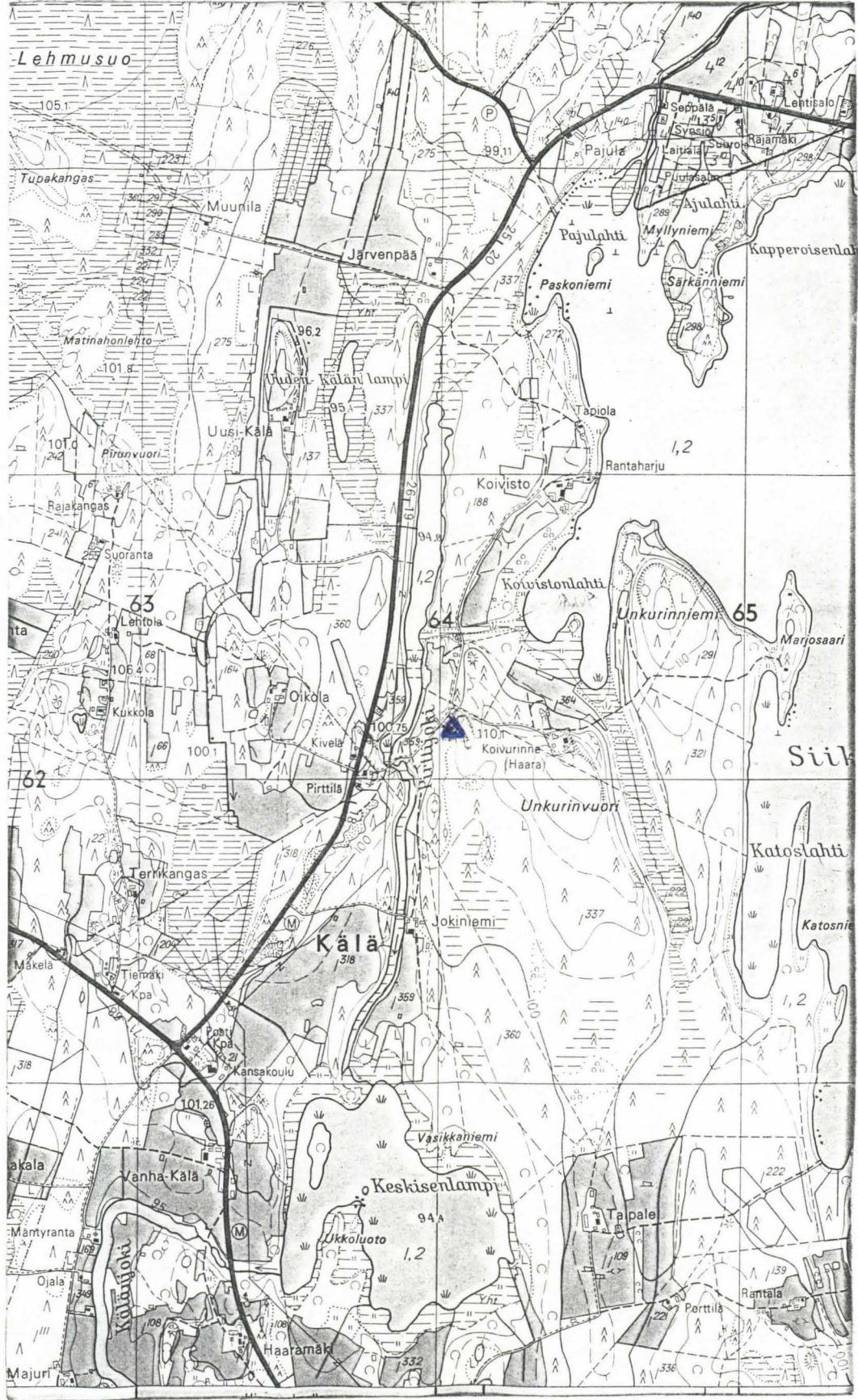
paikka

päiväys

  
Mirja Miettinen  
allekirjoitus

Lisäyksiä

pu 3213 ol Kälä



Siltä 6862

464

JOUTSA KÄLÄ PIRTTIJOKIVARSI

KIVIK: ASP:TARK 1988

Mirja Miettinen

74074



Hiekkakuopan pohjoista ja koillista reunaa. Liesi nuolien os. kohdassa kuopan reunassa