

Pyyntikuopaston tarkastuskertomus

Kunta: JYVÄSKYLÄN MLK**Nimi: KUUKANPÄÄ**

Mj.tyyppi: työ- ja valmistuspaikat, pyyntikuopastot

Luokka: 2

Ajoitus: ajoittamaton

Tuhoutumisvaara: suuri

P: 6920461 I: 3436281

Keskipistekoordinaatti alueesta

Tutkija: Kumpulainen Miikka tarkastusmatka 2008/11

Kumpulainen 2008:

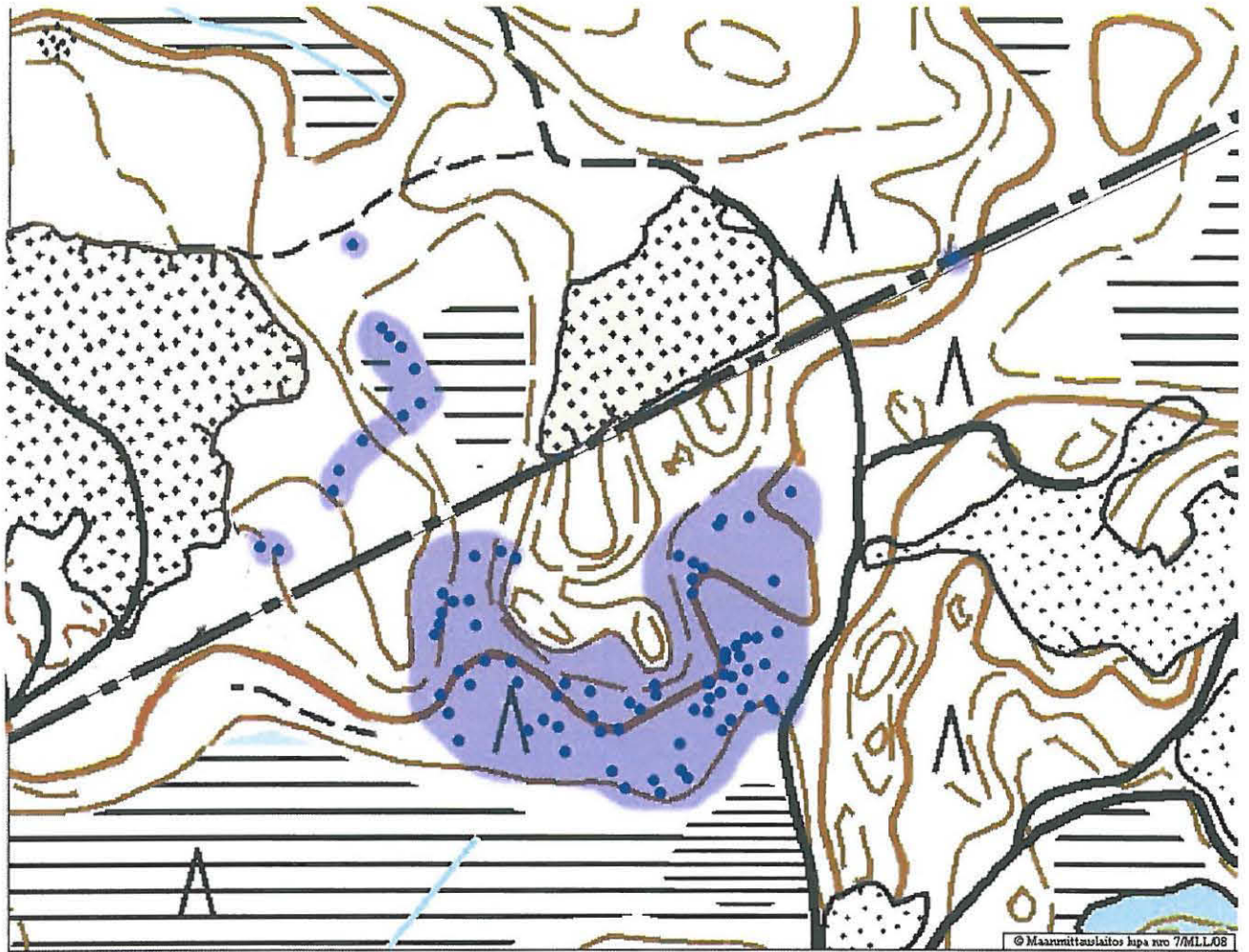
Arkeologian harrastaja Tuomo Blomqvist ilmoitti Keski-Suomen museoon Tikkakoskelta Leppävedelle menevät tien varrella olevista pyyntikuopista, jotka olivat vaarassa tuhoutua maanotossa. Puhelinkeskustelussa paljastui, että pyyntikuopasto oli ennestään tuntematon ja siksi sen tarkastuksella katsottiin olevan kiire. Kenttätarkastus voitiin tehdä samalla viikolla (vk 45), jolloin myös kartoitettiin pyyntikuopat GPS:llä. Kuoppia löytyi alueelta 85 kpl, joista maakairauksia tehtiin n. 10 kuoppaan.

Alue on dyynimäistä hiekkaharjujen ja supprien dominoimaa maastoa. Alueen korkeus merenpinnasta on päälle 126 mmpy, mikä tarkoittaa, että veden pinta on ollut samalla tasolla koko ihmiskulttuurin esiintymisen ajan. Tämä vaikeuttaa ajoitusta: rannansiirtymää ei voi käyttää ajoitusperusteena. Jonkinlaista karkeaa ajoitusta kuopille voi saada muutamien kuoppien reunavalleihin tehdyistä maakairauksista. Näissä kairauksissa näkyi kaikissa ns. tuplamaannos. Keski-Suomessa tämä turpeen alla oleva harmaa huuhtoumiskerros muodostuu yleensä n. 250 – 400 vuoden aikana. Puhtaassa hiekkamaaperässä muodostumisnopeus on todennäköisesti vieläkin hitaampi.

Jyväskylässä 11.11.2008

Miikka Kumpulainen
amanuenssi, arkeologia
Keski-Suomen museo

Karttaote:



Sinisillä pisteillä on merkitty yksittäiset pyyntikuopat ja vaaleammalla sinisellä ehdotus suojelualueen ehdottomista vähimmäisrajoista.