

ESIHISTORIALLISEN KOHTEEN TARKASTUS

Tarkastanut Heljä Brusila
Markku Jkäheimo

Aika 31.5.1988

Kohde Uhrikiivi, mahdoll. hautaröykkiö

Kunta KAARINA

Ajoitus rautakausi ?

Alue _____

Nimi JUUTELA

Mj-rekisteri n:o 208 01 0035

Mj-luokka _____

Peruskartta (n:o, nimi, vuosi) 1043 12

Peruskoordinaatit: x = 6707 86, y = 574 78, z = n. 20

Yhtenäiskoordinaatit: p = _____, i = _____, k = _____

Suunta ja etäisyys kirkosta tms. 5 km koilliseen Hämeenlinnan suuntaan Turun tuomiokirkosta

Mj:n laajuus (alueen rajakoordinaatit lisäykseen) _____

Kylä, kaupunginosa Ravattula

Alue (kylän osa, kortteli tms.) _____

Tila, palsta, tontti tms.; RN:o; paikan lähempi nimi SUUTELA 5:4

Omistaja, vuokraaja, osoite, puhelin TURUN EV. LUT. SEURAKUNNAT
Eerikink. 1-3, 20110 TURKU puh. 921-617111

Aikaisemmat tiedot (verfikaatit, tarkastukset, tutkimukset, mj-luettelot, kirjallisuutta) —

Aikaisemmat löydöt (museonumerot) —

Tarkastuslöydöt uhrikiivi ja mahdoll. hautaröykkiö

Liitteet: peruskarttaote, muita karttoja _____

valokuvat neg. TMM, diat n:o TMMTarkastuksen aihe Ilmoitus mahdollisesta hautaröyk-
kiöstä Keetterinmäen juurella,

Ympäristö (rakennukset, tiet, vesistöt, hiekkakuopat ym.; karttaluonnos, mikäli muutoksia peruskartasta) N. 300 m luoteeseen Hämeentien ja
Turun ohitustien risteyksestä, löylyalueen vierestä kulkee
vanha metsätie tai polku, joka jatkuu Aurajokivartta
ylöspäin Keetterinmäen rinteellä.

Kohteen kuvaus (maaston laatu: pelto, metsä, ranta tms.; Muoto: mäki, rinne tms.)

Maaperä: Kasvillisuus. Huomiot kohteesta. Aikaisemmin tutkittu osa. Koekuopat jne.,

Muutokset aikaisemmasta. Nykyinen kunto.) Paikka, jolla uhrikivi ja
oletettu röykkiöhauta sijaitsevat, on Keetterinmäestä etelään
työntyvä, metsää kasvava niemeke. Sen itä-etelä- ja länsipuo-
lella ovat Aurajohilaakson peltoaukeat. Alue on loivasti Aurajokeen
viehtävää rinnettä.Uhrikivi sijaitsee niemelleen eteläkärjen itäosassa, peltonreunan
tuntumassa. Kasvillisuus sen ympäristössä on osittain havupuuta,
osittain lehtipuustoa ja pensäikkoa. -lähes ryteikköä.

Mahd. hautaröykkiö sijaitsee n. 30 m Lanteen kuppikivestä ja se on terassimaisella kalliopohjalla, joka paikoin pistää esiin.

Alue kuuluu Aurajoki-laakson kulttuurimaisemaan, Rikäsän välittömässä läheisyydessä ole asutusta Niemeläkeen etelänokkaa on kuitenkin joskus käytetty peltana, joka kuitenkin nykyisin on enää heikosti havaittavissa.

Kuppikivi on koostaan n. 1,7 x 2 m ja korkeudeltaan 40-70 cm. Kiven pinta on tasainen ja siinä on ainakin 12 kpl kuppeja joihin pari on heikosti havaittavissa. Löydettäessä kiven pinta oli sammalten peitossa. Mahd. hautaröykkiö on epämääräinen ja laajuudeltaan n. 12-13 m N-S-suunt. ja 15 m E-W-suunt. Sen etelä- ja länsiosassa on suurehko maaliivet, muu kiivaines on karuaa ja erikokoista. Röykkiössä kasvaa puustoa.

Alueen laajuuden arviointiperuste Silmämääräinen arviointi

Luokitusehdotus perusteluineen I Kiinteä muinaisjäännös, joka kuuluu Aurajoki-laakson kulttuurimaisemaan

Ehdotus suoja-alueeksi perusteluineen Aurajoki-laakson kulttuurimaiseman osana koko niemelä. ks. lisäykset →

Havaintomahdollisuudet _____

Opas H. Brusila M. Täheimo

Rauhoitustoimenpiteet maastossa (yhteys maanomistajaan, kiireelliset ilmoitukset jne) —

Tarpeelliset jatkotoimenpiteet Ilmoitus virallisesti maanomistajalle

Lähilöytöjä Keetterinmäen pronssik. hautausainio

Liedon Kotokallion pr. raunio. Kaarinan Kauselan

Muilunvuoren uhrikivi + kalmisto

Perimätieto (kertoja, ikä) _____

Huomautuksia _____

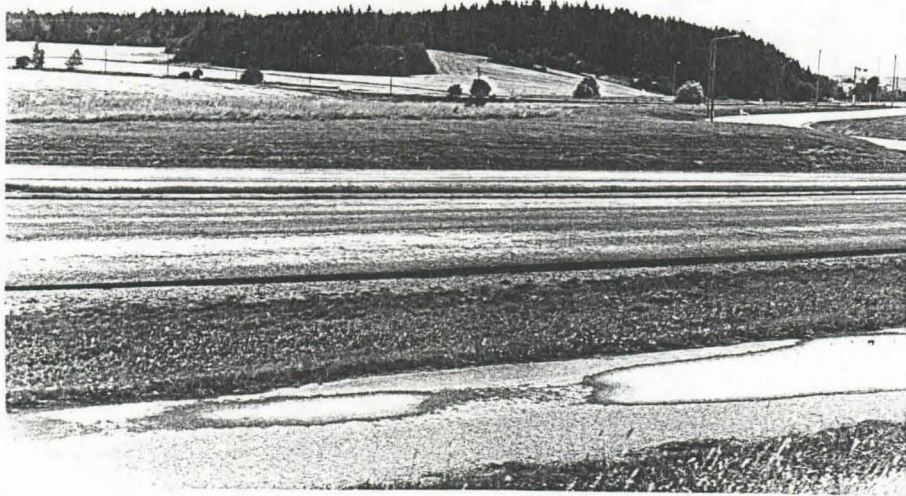
Selostus jätetty

Tuuhun 14.3.89 Heljä-Bruno

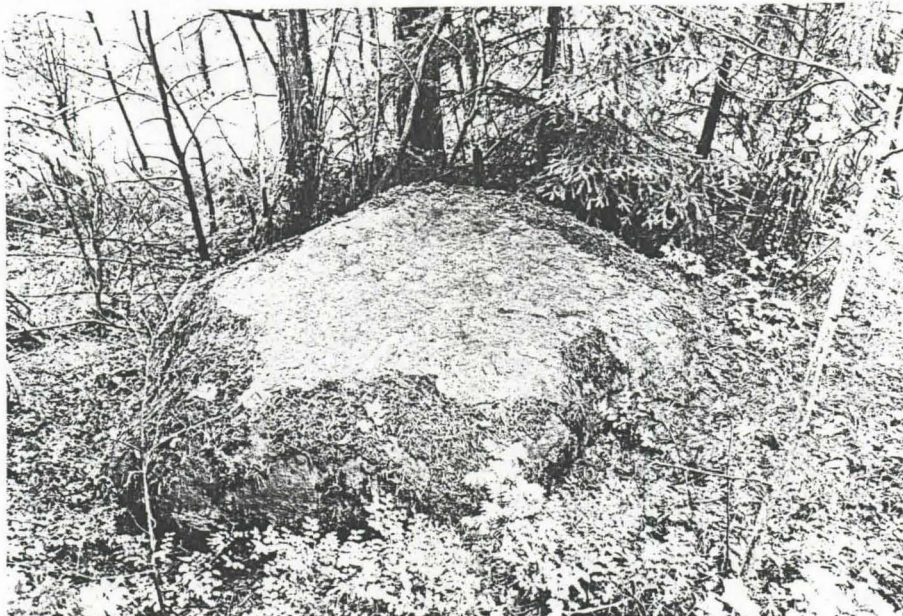
paikka päiväys allekirjoitus

Lisäyksiä

Alueella oleva polku - ent. tie? - ~~on~~ saattaa olla ihivanhaa
rautakaupista perua ja jatkoa Vanhalle Ravattulantielle.
Tie on saattanut ~~olla~~ jo rautakaudella ~~ole~~ olla kulluväylä
Maarista jorivantta pitkin Riskinpeltoon ym. Liedon
kyliin. Vanhan Ravattulantien varteen rak. kiviroykeliöhaudat
Pähkinämäen rinkeissä ovat alun perinkin voineet olla kullu-
reitkin vauessa, ja samoin myös tässä kys. oleva roykeliö
ja uhrikivi. Alueelta voi löytyä muitakin muinaisjäännöksiä.



1. Maisemaa Aurajoen laaksosta. Taustalla Keetterinmäki ja siitä etelään työntyvä metsäkieleke, jonka eteläkärjessä kuppikivi sijaitsee (sillalle saapuvasta autosta oikealla olevan lyhtypylvään lampun paikkeilla)



2. Kuppikivi kuvattuna pohjoisesta. Kupit merkitty liidulla.

