

ESIHISTORIALLISEN KOHTEEN TARKASTUS

Johtotiedot:

Kuntanumero 209 Tunnuslaji Muinaisjäännöksen numero Kunta KalantiAlue Kohteen nimi Kalmumäki

Rauhoitusluokka: 1 = Kokonaan I luokassa, 2 = Kokonaan II luokassa, ③ = Luokissa I ja II, 4 = Luokissa I, II ja III, 5 = Luokissa I ja III, 6 = Luokissa II ja III, 7 = Kokonaan luokassa III

Peruskartta (nro, nimi, painovuosi) 1131 10 KALANTI (1984)x = 6744 22 y = 536 34 z = 12.5-15 Ala

Kunto: 1 = Koskematon, ② = Tutkittu osittain, 3 = Tutkittu kokonaan, 4 = Tuhoutunut osittain, 5 = Tuhoutunut kokonaan, 6 = Tutkittu ja tuhoutunut osittain, 7 = Tutkittu ja tuhoutunut kokonaan

Alkuperäisyys: 1 = Täysin alkuperäinen, 2 = Entisöity osittain, 3 = Entisöity kokonaan, 4 = Siirretty alkup. paikaltaan

Hoitotarve: ① = Vaatii entistämistä, 2 = Vaatii kunnostamista tai korjausta, ③ = Vaatii puhdistamista tai esiin kaivamista, ④ = Vaatii tuki- tai suojarakenteita tms., 5 = Vaatii tutkimuksia tuhoutumisen estämiseksi, 6 = Vaatii jatkuvaa hoitoa, 7 = Ei vaadi hoitotoimenpiteitä

Hoitotilanne: 1 = Peruskunnostettu, 2 = Tuettu rakentein, 3 = Pidetään puhtaana

Rajaustarkkuus: 1 = Rajattu arvion pohjalta, ② = Rajattu osittaisella koekaivauksella, 3 = Rajattu kokonaan epävarmasti koekaivauksin, 4 = Rajattu kokonaan luotettavin koekaivauksin, 5 = Näkyvät rakenteet

Vahvistustapa: 1 = Rajattu vain muinaisjäännösalue, 2 = Rajattu vain suoja-alue, 3 = Rajattu sekä muinaisjäännös- että suoja-alue

Maastomerkintä: 1 = Kuparitaulu, 2 = Kertova taulu, 3 = Paalurajaus ilman taulua, 4 = Paalurajaus ja taulu, 5 = Aitaus ja taulu, 6 = Rakennus ympärillä ja taulu

Tyyppitiedot:

Muinaisjäännöstyyppi polttokenttäkalmisto, kuppikallio

Lukumäärä (esim. rökkiöitä) _____

(Pää)ajoitus rautakausi (merovingi- ja viikinkiaika)

Omistustiedot:

Kunta (3 nro:a) 209 Kylä (3 nro:a) 416 Talo (4 nro:a) 0005 Tila (4 nro:a) 0014
(Kohde useamman kunnan, kylän jne. alueella - ks. huomautukset)

(Kortteli, tontti, palsta tms. määräala)

Tilan ym. nimi Pilpula

Omistaja, vuokraaja Heimo Heino

Osoite Kalanti Kallela Puhelin 922-55090

Aiemmat tiedot (verifikaatit, tarkastukset, tutkimukset, mj-luettelot kirjallisuus) Varsinais-Suomen seutukaavaliiton luettelo 1979, Vakka-Suomen seutukunta:

Kalanti 699, M.Kampman kaivaus 1923, H. Salonen kaivaus 1928, A.Hackman kaivaus 1931,

A.Hackman kaivaus 1932, P.Keinänen kaivaus 1951, M. Huurre inventointi 1964,

A-L Hirviluoto tarkastus 1983, M.Bergström koekaivaus 1983, M.Bergström-T.Heikkurin

-Montell tarkastus 1986

Aiemmat löydöt (museonumerot) KM 8242:1-237, 8339:1-338,

8912:1-1291, 8913:1-15, 9363:1-733, 9502:1-368, 12871:1-116, 22108:1-3

Tarkastusselostus

Liitteet: peruskarttaote, muita liitteitä ja peruskartan pienennös 1:5000

valokuvat neg. _____, diat n:o _____

Tarkastuslöydöt _____

Tarkastuksen aihe muinaisjäännöksen rajojen tarkastus sen ostamista varten

valtiolle (alue merkitty karttaan 1:5000)

Tarkastaja Tuula Heikkurinen-Montell Tarkastuspäivä 5.1.1990

Ympäristö (rakennukset, tiet, vesistöt, sorakuopat ym.; karttaluonnos mikäli muutoksia peruskartasta), _____

Kalmumäki sijaitsee Varhelasta Halluun johtavan tien länsipuolella, Pilpulan ent.

navettarakennuksesta 30-50 m etelään. Kalmistaluetta rajoittaa itäpuolelta

Laineen Saha Oy. Länsi- ja eteläpuoleltaan Kalmumäki on peltojen ympäröimä.

Kohteen kuvaus (huomiot kohteesta, aikaisemmin tutkittu osa, koekuopa jne. Muutokset aikaisemmasta. Nykyinen kunto.) _____

ks. erillinen tarkastuskertomus _____

Maastokuvaus (maaston laatu: pelto, metsä, ranta tms. Muoto: mäki, rinne tms. Maaperä. Kasvillisuus.) _____

Alueen laajuuden arviointiperuste _____

Luokitusehdotus perusteluineen _____

Ehdotus suoja-alueeksi perusteluineen _____

Havaintomahdollisuudet havaintojen tekoa häittäsi lumikerros _____

Opas _____

Rauhoitustoimenpiteet maastossa (yhteys maanomistajaan, kiireelliset ilmoitukset jne.) _____

Aluetta koskevat maankäyttösuunnitelmat, kiireellisyys

Kalmistoalueelta (Kalmumäen länsiosa) olisi pikimmiten saatava tukit, lauta-
tavarat ja sahausjätteet pois. Ne peittävät ja tuhoavat kalmistoaluetta
Lähilöytöjä koko ajan lisää.

Perimätieto (kertoja, ikä)

Selostus jätetty

Helsingissä 15.1.1990
paikka päiväys

Puolus Heikkurinen-Montell
allekirjoitus

Huomautuksia, lisäyksiä

Heimo Heino vuokrasi 1984 määräalan Pilpulan tilasta. Tälle alueelle kuului myös
osa Kalmumäen kalmistoaluetta. Marraskuussa 1989 tämä määrääla siirtyi Heimo Heimon
omistukseen , jonka jälkeen hän tarjosi siitä osaa ostettavaksi museovirastolle.
Virasto teki 28.12.1989 istunnossaan päätöksen alueen lunastamiseksi valtiolle(kart-
taliite 1:5000)

Kalmumäen itäosan ,RN:o 2:9, omistaa Laineen Saha Oy (Tapio Laine)

Kauppakirja , jolla määrääla ^(0,8 ha) Pilpulan tilasta;RN:o 5:14 siirtyi valtion
omistukseen tehtiin 7.6.19~~89~~⁹⁰. Määrääla erotettiin 5.10.1990 pidetyssä maanmittaus-
toimituksessa. Vielä tässäkin yhteydessä oli valtion maalla runsaasti erilaista
sahatavaraa, vaikka Laineen Sahan omistaja oli saanut useita kehoituksia alueen
siistimiseksi. (kuvataulu) (negat 86659-61)

KALANTI KALMUMÄKI

RAUTAKAUTISEN KALMISTOALUEEN TARKASTUS

Museoviraston tutkija Tuula Heikkurinen-Montell teki 5.1.1990 tarkastusmatkan Kalannin Kalmumäen kalmistoalueelle. Tarkoituksena oli neuvotella Heimo Heinon kanssa hänen omistamansa Kalmumäen länsiosan, määräala Pilpulan tilasta, RN:o 5:14, mahdollisesta myynnistä valtiolle ja siihen liittyvistä kysymyksistä. Muinaismuistoaluetta tarkastettaessa todettiin, että naapuristossa oleva Laineen Saha Oy (Kalmumäen itäosan omistaja) oli laajentanut entisestään (verratuna vuoden 1986 tilanne, Matti Bergströmin ja Tuula Heikkurinen-Montellin tark. kert. top. ark.) toimintaansa Heinon alueen puolelle. Tilojen välinen raja kulkee suurin piirtein paikalla olevaa sähkölinjaa pitkin. Sahayritykselle kuuluvaa tavaraa: tukkeja, lautatapuleja, sahausjätekasoja, sirkkeli, jätelava, traktori ym. oli n. 15 m:n leveydeltä sähkölinjan länsipuolella, siis Heinon alueella lähes koko rajalinjan pituudelta, alkaen noin 20 m navetan nurkalta etelään ja jatkuen pellon laitaan saakka. Muuntajan pohjoispuolisella alueella oli maata myös selvästi tasoitettu ja läjitetty kasoihin, jotta oli saatu tasainen kohta edellämäinitulle sirkkelille ja jätelavalle.

Laineen Saha Oy:n omistajalle on museoviraston taholta useita kertoja niin kirjallisesti kuin suullisestikin selvitetty alueella huomioonotettavat muinaismuistolain määräykset. Tästä huolimatta hän on erittäin törkeällä tavalla jatkanut kiinteään muinaisjäännökseen kajoamista.

Helsingissä 9.1.1990


Tuula Heikkurinen-Montell

KALANTI KALLELA KALMUMÄKI



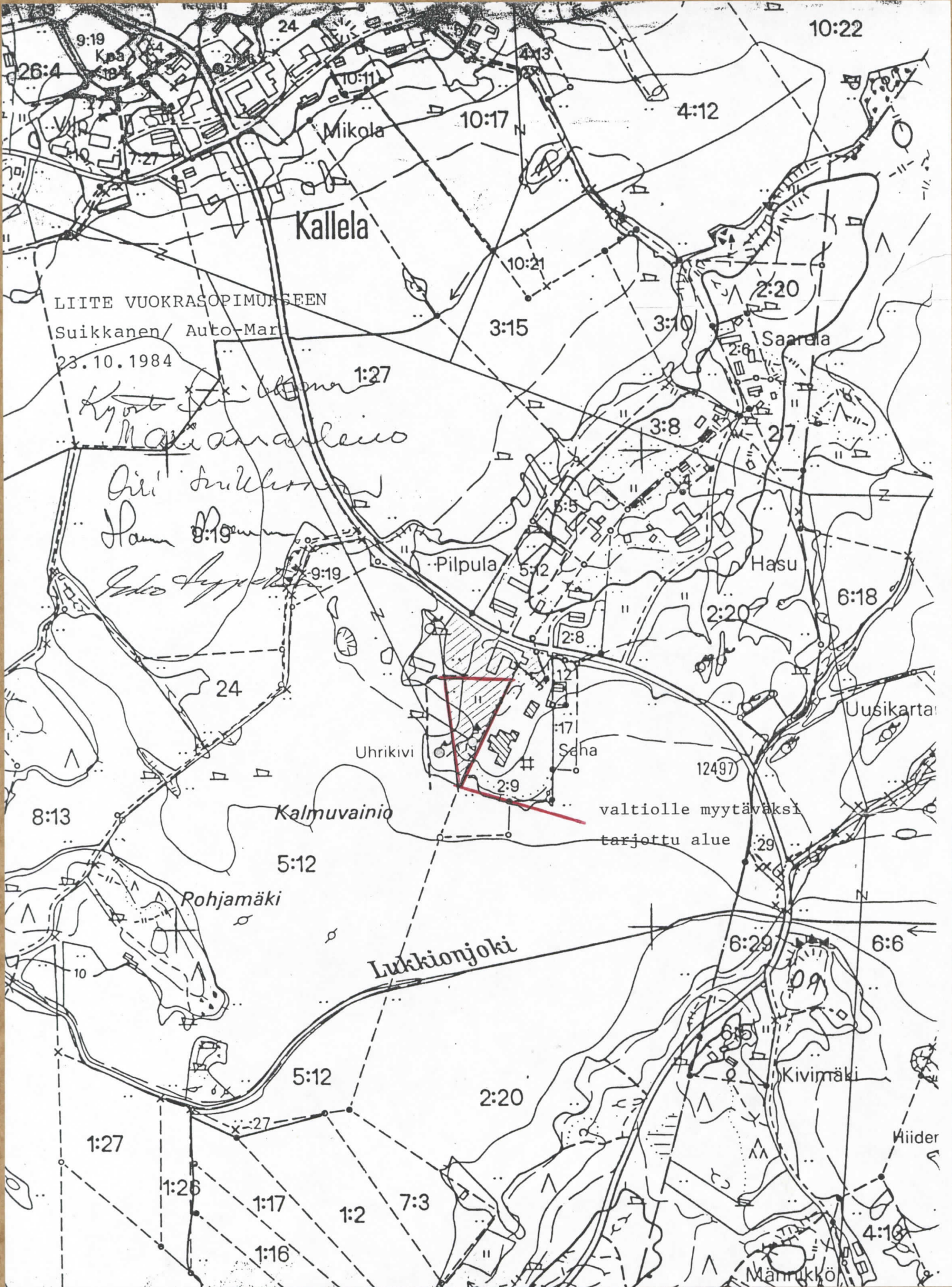
neg. 86659
Laineen Saha Oy:n lautoja, tukkeja
kahvivälillä. SW.
(5.10.1990)

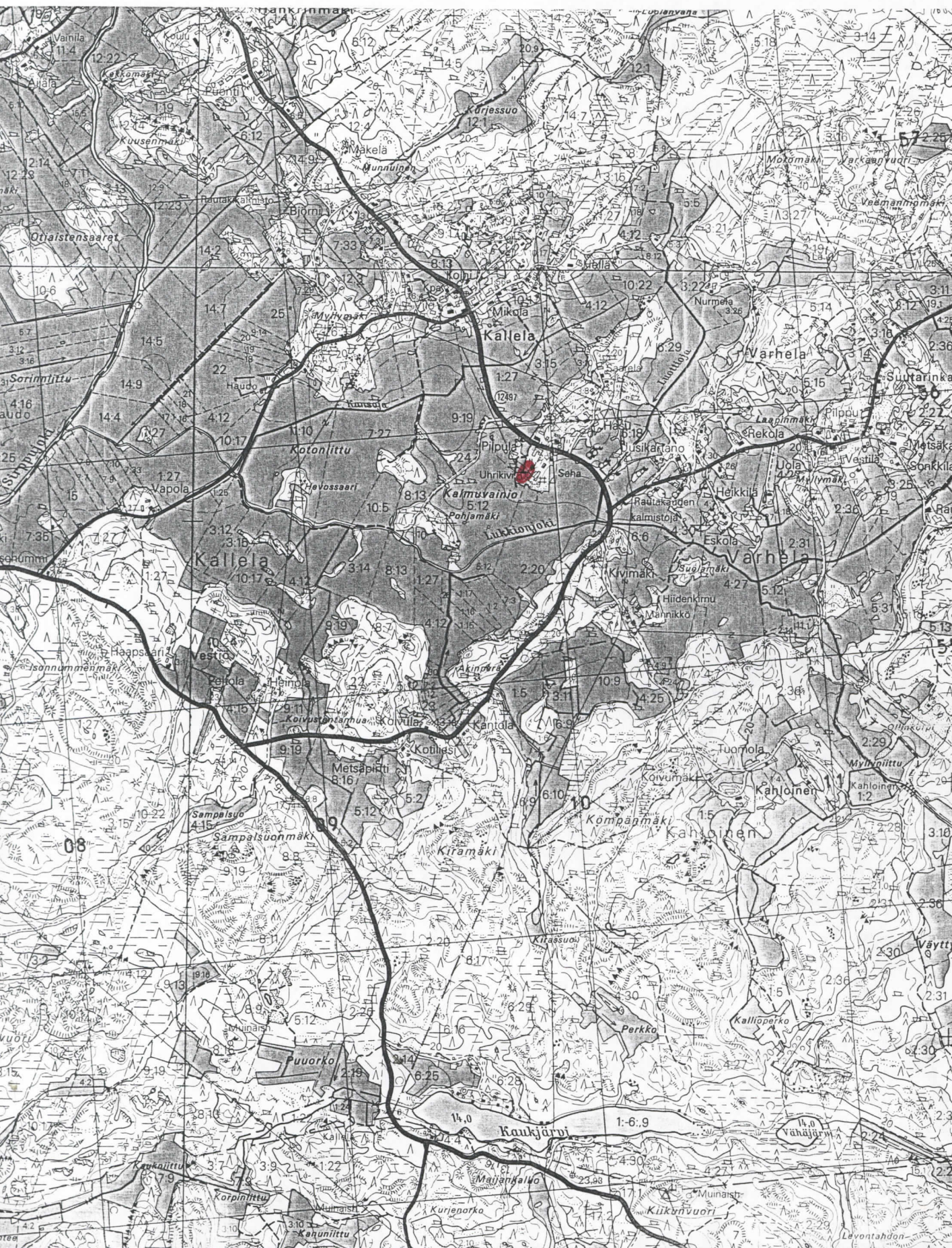


neg. 86660
Kahvivälillä Käytävään myös
lautatavutien varhaisena. SE.
(5.10.1991)



neg. 86661
Laineen Saha Oy:n ja valtion
maan välinen raja kulkee
kuvasta oikealla näkyvää sähkölinjaa
pitäin. NE.

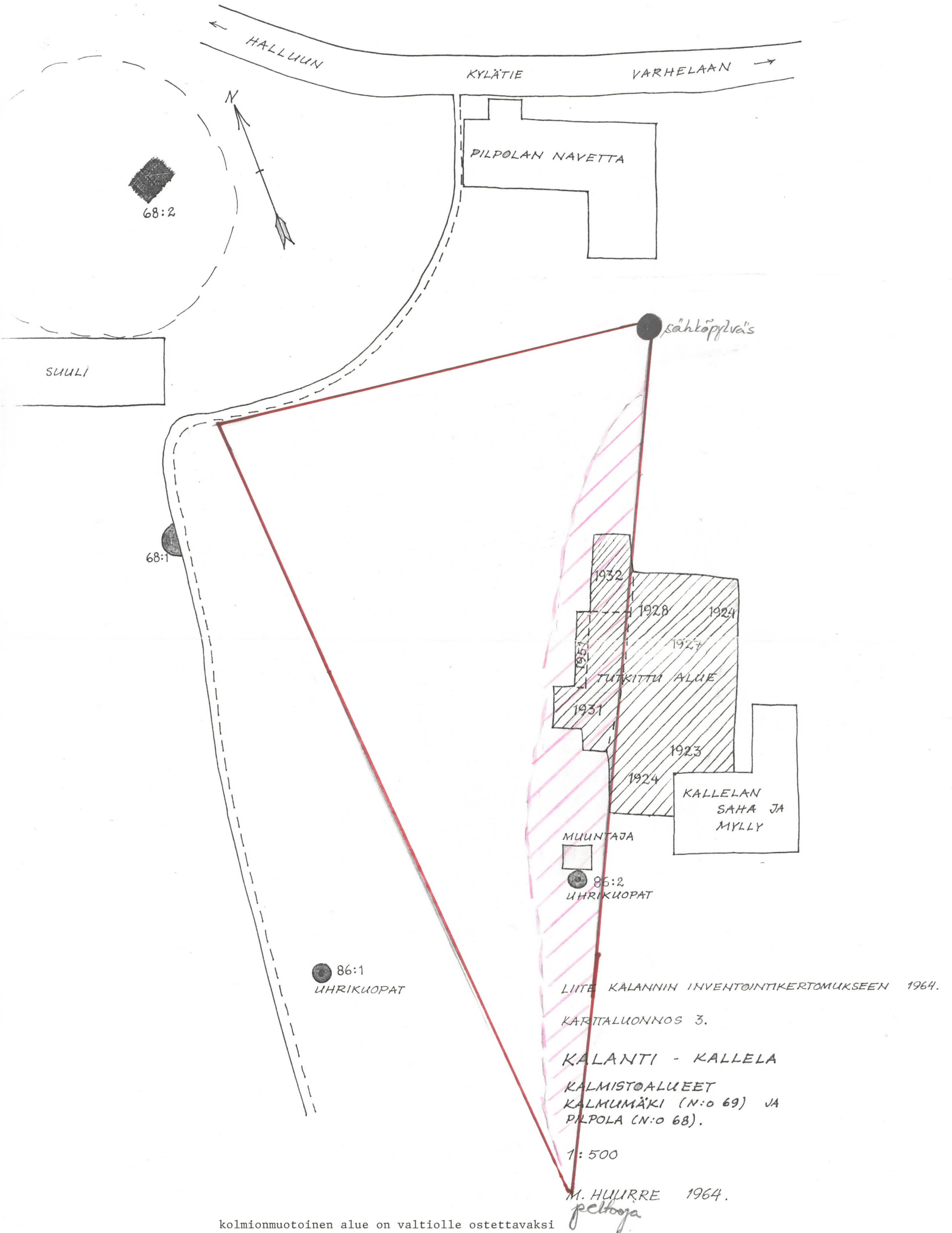




6 745

6 744

6 743



kolmionmuotoinen alue on valtiolle ostettavaksi aiottu alue
punasella viivotettu alue oli 5.1.1990 tukkien, lautatapulien, sahaus-
jätteen yms. peitossa. Lisäksi muuntajan pohjoispuolella oli maata
tasoitettu ja läjitetty.