

ARKEOLOGISEN KOHTEEN
TARKASTUS

--	--	--

Tunnistetiedot

Kunta: KANGASALA Inventointinumero: 11
 Alue: VÄNNINSAALO Luokka: I
 Nimi: KALLIOSAARI Ajoitus: _____
 Kohteen laji: RÖYKKIÖ Lukumäärä: 2 KPL
 Kohteesta muita kortteja _____ kpl (ks. täyttöohjeet)
 Tarkastaja: PÄIVI LUPPI Tarkastusaika: 8/10 1990

Sijaintitiedot

Peruskartta: 214102 KANGASALA Pinta-ala 6x6 M JA 4x4 M
 x= 6810 50 y= 505 86 z= m. 90
 Suunta ja etäisyys kirkosta tms. SAARI, m. 2,8 km KAIVANNON KANAVASTA LOUNAAREEN

Hoito ja kunto (ks. täyttöohjeet)

A B C D E F G

Tila ja omistaja (ks. täyttöohjeet)

Kylä/kaupunginosa: VÄNNINSAALO
 Tila/Rno/nimi: KALLIOSAARI 4:36
 tai Kortteli/tontti/palsta: _____
 Omistaja: HOLGER RAFAEL BÖÖK Puhelin: 931-550228
 Osoite: YLI-HUIKKAANTIE 2 Postitmp: 33560 TAMPERE
 Kiinteistötunnus: 211 Y66 0004 0036 Vuokrattu, ks. huomautukset

Lisää kiinteistöjä kpl

Aiemmat tiedot:

V.Luho, Kangasalan invent.kert. 1939, kohde 4
 Pirkanmaan esihistorialliset kohteet, Kangasala 11, Tampereen
 seutukaavaliitto 1983

Aiemmat löydöt:

Tarkastuslöydöt:

TARKASTUSKERTOMUS

Liitteet:

kartat 1) Kangasalan kiinteistötilannekartta 1: 30 000 ja²⁾ asemapiirroskartta
muut liitteet Böökin poikkeuslupahakemuksesta 1:500
negatiivit 3) Kopio Kangasalan kunnan kokouspöytäkirjasta 1.6.1981
diat _____

Tarkastuksen aihe:

Kangasalan Vänninsalon rantakaavan lausuntokäsittelyn yhteydessä vuonna 1987 esitettiin epäily, että H.Böökin poikkeusluvalla rakentaminen olisi koskenut Kalliosaaresta tunnettua muinaisjäännöstä.

Kohteen kuvaus:

Ympäristö ja maasto: (vesistö, vesistököödi, rakennukset, tiet, sorakuopat jne)

Röykkiöt ovat koskemattomat. Niiden päällä kasvaa runsaasti sammalta ja jäkälää sekä n. 5 m korkeita heikkokasvuisia mäntyjä ja koivuja.

Laajuuden arviointiperuste:

Luokitusehdotus perusteluineen:

Ehdotus suoja-alueeksi: _____

Havaintomahdollisuudet: _____

Opas: _____

Rauhoitustoimenpiteet maastossa:

Tiedossa olevat maankäyttösuunnitelmat, kiireellisyys:

Lähilöytöjä:

Selostus jätetty

19.11.1978

Aika

Hämeenlinna

Paikka

Pöytäkirja

Allekirjoitus

Jatkotoimenpiteitä:

Huomautuksia (esim perimätieto) ja lisäyksiä:

Täyttöohjeita:

Tunnistetiedot

Mikäli kohteen alueella on useampia muinaisjäännöslajeja (esim. asuinpaikka ja röykkiöitä), täytä samalla nimellä ja inventoin-
tinumerolla useampi kortti

Hoito ja kunto

A. Kunto: 1=koskematon, 2= tutkittu osittain, 3= tutkittu kokonaan, 4=tuhoutunut osittain, 5= tuhoutunut kokonaan, 6=tutkittu
ja tuhoutunut osittain, 7=tutkittu ja tuhoutunut kokonaan

B. Alkuperäisyys: 1=täysin alkuperäinen, 2=entisoity osittain, 3=entisoity kokonaan, 4=siirretty alkuperäiseltä paikaltaan

C. Hoitotarve: 1=vaatii entistämistä, 2=vaatii kunnostamista, 3=vaatii puhdistamista tai esiin kaivamista, 4=vaatii tuki- tai suo-
jarakenteita, 5=vaatii tutkimuksia tuhoutumisen estämiseksi, 6=vaatii jatkuvaa hoitoa, 7=ei vaadi hoitotoimenpiteitä

D: Hoitotilanne: 1=peruskunnostettu, 2= tuettu rakentein, 3=pidetään puhtaana

E: Rajaustarkkuus: 1=rajattu arvion pohjalta, 2= rajattu osittaisella koekaivauksella, 3= rajattu kokonaan epävarmasti koekai-
vauksin, 4= rajattu kokonaan luotettavin koekaivauksin, 5=rajattu näkyvien rakenteiden perusteella

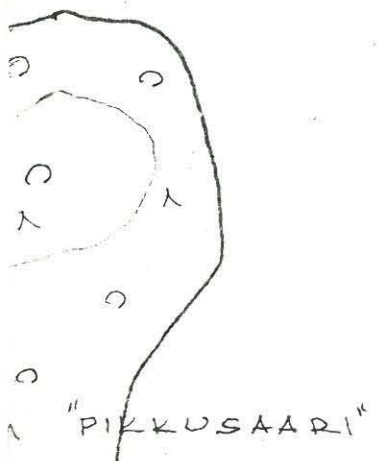
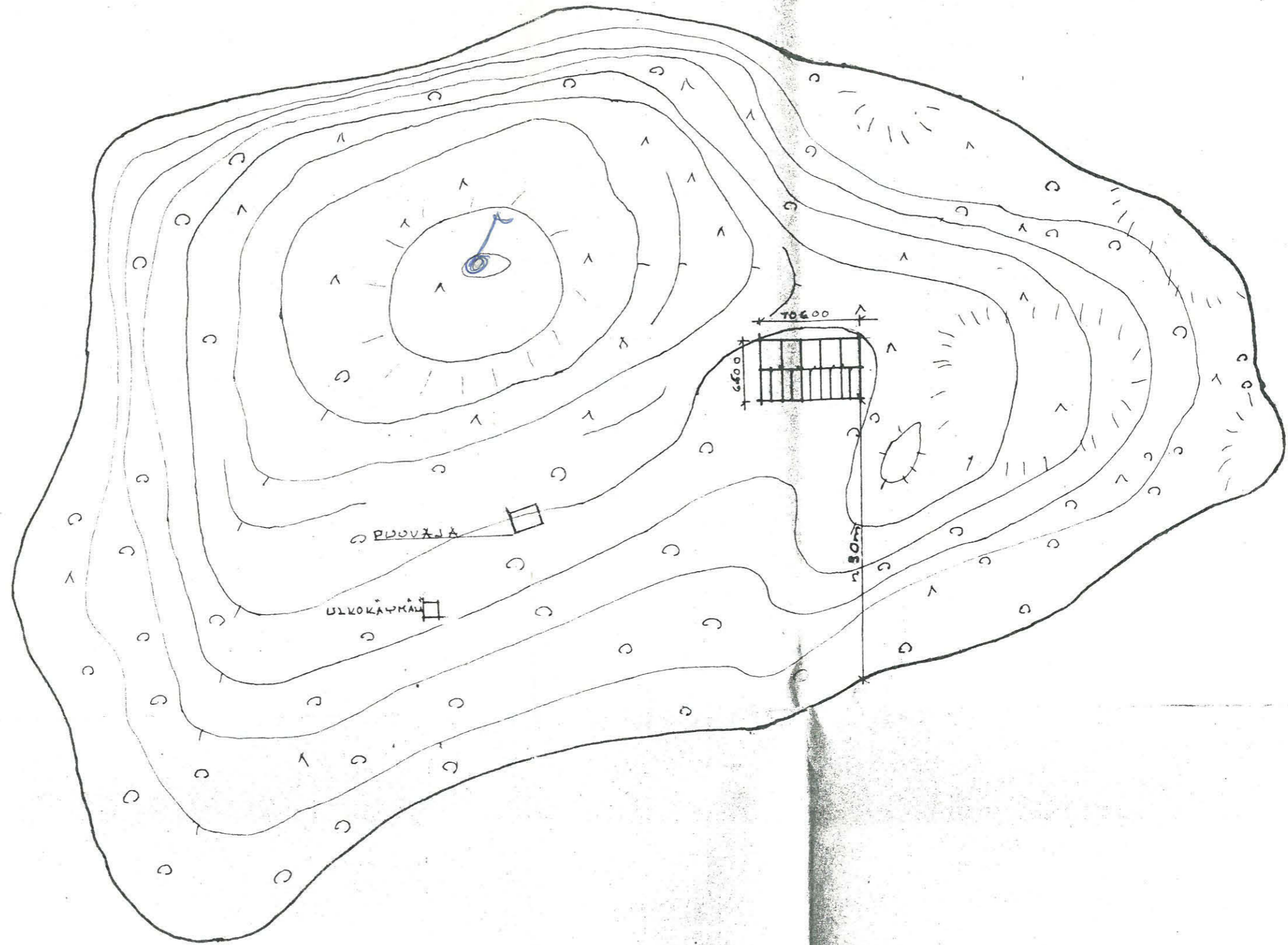
F: Vahvistustapa: 1=rajattu vain muinaisjäännös, 2=rajattu vain suoja-alue, 3=rajattu sekä muinaisjäännös että suoja-alue

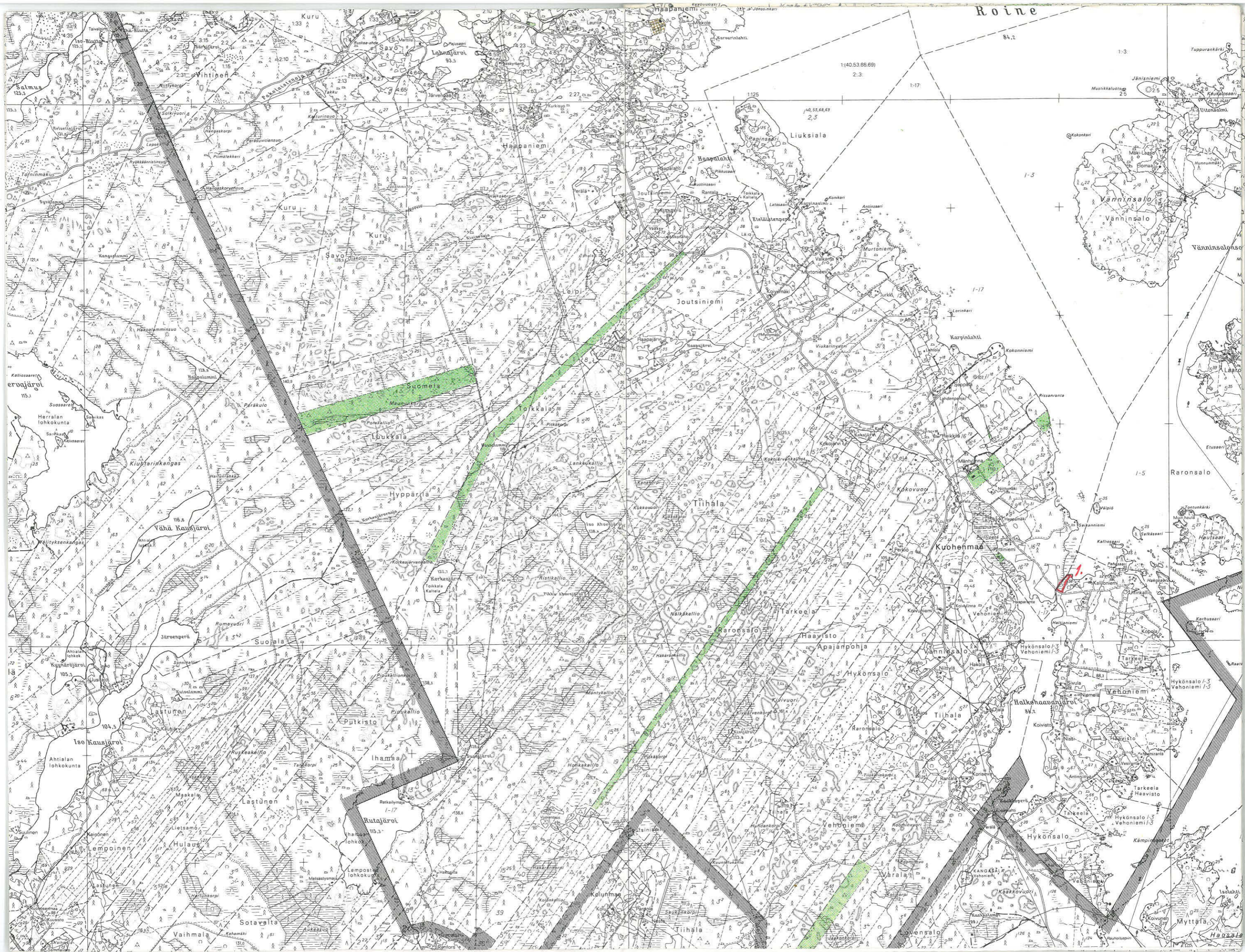
G: Maastomerkintä: 1=kuparitaulu, 2=kertova taulu, 3=paalurajaus ilman taulua, 4=paalurajaus ja taulu, 5= aitaus ja taulu,
6=rakennus ympärillä ja taulu

Tila ja omistaja

Mikäli kohde on useamman tilan tai kylän alueella, TÄYTÄ LISÄKORTTI

Kaugasala, Väininsalo Kalliosaari
Asemapiirros pitkäsuulajarakennusta varten
m.k. 1:500





Kunnanhallitus
Kaavoituslautakunta01.06.1981
27.05.1981997
257Kh 510 §
Kaav.ltk 111 §

Poikkeuslupahakemus, Holger Böök, lomarakennus, määräala Hannu
RN:o 4:24, Vänninsalo, Kalliosaari

Hakija on jättänyt Hämeen lääninhallitukselle osoitetun poikkeuslupahakemuksen 22.05.1981 kunnanhallitukselle sen lausuntoa varten.

Seloste

Hakija anoo poikkeusta saadakseen ilman vahvistettua rantakaavaa rakentaa 1-asuntoisen, kerrosalaltaan 53,5 m² suuruisen lomarakennuksen 8600 m² suuruiselle Kalliosaarelle, johon samaan tilaan kuuluu myös Pikkuosaari, jonka pinta-ala on noin 400 m².

Perustelut:

"Lomarakennus, joka sisältää saunan on tarkoitus rakentaa Kalliosaaren eteläpuolella olevaan kallioiden väliin painanteeseen mahdollisimman huomaamattomaksi.

- ulkokäymälä, kompostointi, vaikeasti hävitettävien jätteen poiskuljetus.

- osuus yhteiseen venerantaan ja tiehen Tarkeelanranta I nimisellä tilalla."

Naapurien kuuleminen

Myönteiset.

Kaavoitusinsinööri

Lääninhallitus on 18.12.1978 katsonut myös Kalliosaaren kuuluvan siihen alueeseen, jolle rantakaavan laatiminen on tarpeen. Samaan alueeseen kuuluu Vänninsaloon kuuluvat pääsaari ja muut pienehköt lähinnä Vänninsalon pohjoispuoleiset saariryhmät. Sittemmin Vänninsalon alueelle on myönnetty poikkeusluvin kolmelle eri maanomistajalle poikkeukset rantakaavan laatimissäännöksistä. Alueelle ei ole laadittu yleis suunnitelmaa ja rantakaavan laatiminenkaan ei ole vireillä.

Seutukaavassa saarta ei ole osoitettu erityismerkinnöin. Yleiskaavassa merkintä, että saarella on

Kunnanhallitus
Kaavoituslautakunta01.06.1981
27.05.1981998
258Kh 510 §
Kaav.ltk 111 §

muinaismuistolain mukainen esineistön löytöpaikka, mikä ei kuitenkaan ole nyt kysymyksessä olevan rakentamiseen tarkoitettulla alueella.

Hakija on ostanut Kalliosaaren 13.04.1981 kauppakirjalla Elo Jukka Yrjölältä. Määräalan kauppaan sisältyy Kalliosaaren alue kokonaisuudessaan, joka on määräala Hannu-nimisestä tilasta RN:o 4:24 ja on tämän saaren pinta-ala noin 0,86 ha. Samassa kaupassa luovutettiin Kalliosaaren liittyvä Uusi-Yrjölä-nimiseen tilaan RN:o 4:33 kuuluva Pikkusaari. Molemmat mainitut tilat ovat maanviljelijä Jukka Yrjölän omistuksessa.

Uusi-Yrjölän tilaan RN:o 4:33 kuuluu vielä vapaana olevaa ranta-aluetta Vänninsalossa noin 1,7 km ja Kaukalosaareissa noin 500 m. Tästä tilasta on kuitenkin aikaisemmin ennen perinnönjakoa ja perinnönjaon yhteydessä luovutettu useita rakennuspaikkoja. Hannun tilaan kuuluu Vänninsalossa rantaviivaa, joka on vielä vapaana, noin 300 m

Olen pitänyt tärkeänä, että Vänninsalon alueelle laadittaisiin rantakaava niin kauaun kuin se on vielä järkevästi alueelle tehtävissä. Koska kuitenkin rantakaavan aikaansaaminen saarelle maanomistuksellisista tilainteista johtuen on ollut erittäin vaikeata, on myös kunta myöhemmin hakemuksia puoltanut ja lääninhallitus myöntänyt seuraavasti:

- kolmen rakennuksen lupa Kylä-Laasolle 12.03.1980, kaksi lomarakennuslupaa Kaupille 24.11.1980, yksi lomarakennuslupa Jortikalle 12.03.1980.

Ehdotus Kaavoituslautakunta puoltaa poikkeusta 53,5 m² suuruisen, 1-kerroksisen lomarakennuksen rakentamiseksi Kalliosaarelle, joka kuuluu Hannu-nimiseen tilaan RN:o 4:24 Vänninsalon kylää

huomioonottaen puoltavana tekijänä sen, että saaren myyjä Jukka Yrjölä omistaa sekä Uusi-Yrjölän että Hannu -nimiset tilat, joihin kuuluu vielä vapaana olevaa rantaviivaa Vänninsalon saariryhmässä noin 2 km, joten rantakaavalla on vielä mahdollisuus järjestellä hänen omistuksessaan olevia ranta-alueita

Kunnanhallitus
Kaavoituslautakunta01.06.1981
27.05.1981999
259Kh 510 §
Kaav.ltk 111 §

sekä sen maanomistajan yhdenvertaisuuteen perustuvan seikan, että Vänninsalonsaarella on vähemmän ranta-aluetta omaavien tilojen alueelle sallittu poikkeusluvin muodostaa yhteensä kuusi rakennuspaikkaa ennen kuin asia on kokonaisuudessaan rantakaavalla ratkaistu.

Kaavoituslautakunta

Hyväksyttiin.

Esittelijä

Kunnanhallitus päättäneen, että kaavoituslautakunnan esitys 27.05.1981 § 111 hyväksytään.

Hallitus

Kunnanhallitus hyväksyi esittelijän ehdotuksen.