

ARKEOLOGISEN KOHTEEN TARKASTUS**Tunnistetiedot**

Kunta: KALVOLA	Inv.numero: 50
Alue: Kutila	Luokka: II
Nimi: Nikkilä	Ajoitus: Rautakausi
Kohteen laji: Röykkiöitä	Lukumäärä: 12 (1985)
Tarkastaja: Hirviluoto - Seppälä	Tarkastusaika: 16.4.1991

Sijaintitiedot

Peruskartta: 2132 04 KALVOLA	Pinta-ala: 1000 m ²
x = 6773 47-54	y = 2508 26-30
	z = 90-96

Suunta ja etäisyys kirkosta tms: Kalvolan kirkolta 3.5 km kaakkoon

Tila ja omistaja

Kylä/kaupunginosa: Kutila
 Tila/Rno/nimi: 1:289 Kevätranta
 Omistaja: Wilkki Juha A.
 Osoite: Hollantilaisentie 1 A 1
 Postitoimipaikka: 00330 HELSINKI
 Kiinteistötunnus: 210-410-0001-0289 Vuokrattu Ks. Huomautukset

Kylä/kaupunginosa: Kutila
 Tila/Rno/nimi: 1:290 Koivusaari
 Omistaja: Nikkilä Pekka *Marjo Janna*
 Osoite: Kutila
 Postitoimipaikka: 14500 IITTALA
 Kiinteistötunnus: 210-410-0001-0290

Aiemmat tiedot

Cleve - Voionmaa 1935, tarkastus (ks. Cleven kirje muinaistieteelliselle toimikunnan esihistorialliselle osastolle 15.7.1935; kirjeessä mainittua Koivusaaren uutistalon rauniota Saukkonen (1985) pitää mahdollisesti Nikkilän röykkiöihin kuuluvana;
 Salmo 1943, inventointi;
 Saukkonen 1985, inventointi;
 Saukkonen 1990, tarkastus

Aiemmat löydöt

Cleve 1935: "Kaksi rautakauden saviastianpalasta" ei tallessa? ei aikankaan KM-numerolla (Saukkonen 1985);
 KM 23261, saviastianpaloja

Tarkastuslöydöt

KM 26276:1-4, saviastianpaloja, palanutta savea

Ympäristö ja maasto

Röykkiöt sijaitsevat savi- ja moreenimaastossa, melko tasaisen, loivasti pohjoiseen viettävän peltorinteen itä- ja kaakkoisosassa. Koko peltoalueella on siellä täällä suuria viime aikoina raivattuja kivikasoja, joitten alla saattaa lisää röykkiöitä. Pellon pohjoispuolella kulkee Ylikartanoon menevä tilustie ja itäpuolella, joka on nykyisin maanomistaja Juha Wilkin kesäasuntona.

Rauhoitustoimenpiteet maastossa

A.-L. Hirviluoto tapasi 16.4.1991 maanomistaja Juha Wilkin maastossa ja ilmoitti röykkiöiden tuhoamisesta aiheutuvista seurauksista. Asiasta ilmoitettiin myös viereisen tilan 1:290 omistajan Pekka Nikkilän taloon.

Tiedossa olevat maankäyttösuunnitelmat

Hämeen Sähkö OY muuttaa vuonna 1991 pellolla kulkevan sähkölinjan pylväitä, joiden sijoittamisesta Hämeen Sähkö OY:n edustaja Pekka Lempinen neuvotteli maastossa A.-L. Hirviluodon kanssa (ks. liite 2) yleiskarttaluonnos)

Lähilöytöjä

Kohteesta noin 100 m pohjoiskoilliseen sijaitsee röykkiöalue, KALVOLA 49 Ylikartano (Saukkonen 1985, inventointi)

Selostus jätetty

Helsingissä

3/ 5 1991

Anna-Liisa Hirviluoto

Sirkka-Liisa Soppeli

TARKASTUSKERTOMUS

Liitteet

kartat: 1) peruskarttaote, 2) yleiskarttaluonnos
muut liitteet: 3) kuvataulu
negatiivit: 85526-85528

Tarkastuksen aihe

- 1)
10.11.1990 (Saukkonen 1990) havaittu kahden röykkiön (1 JA 2) tuhoutuminen pellon raivauksessa
- 2)
Röykkiöiden kohdalla kulkevan sähkölinjan pylväiden uusiminen (Hämeen Sähkö OY)

Kohteen kuvaus

Saukkonen on kartoittanut pellon alueella 12 röykkiötä (Saukkonen 1985). Tarkastuksissa 10.11.1990 ja 16.4.1991 todettiin, että röykkiöiden 1 ja 2 kivet oli poistettu ja ilmeisesti siirretty ryhmässä olevien röykkiöiden 3-8 päälle korkeiksi kasoiksi. Mahdollisesti kiviä oli kasattu myös röykkiöiden 9-10 viereen. Röykkiöt 11 ja 12 vaikuttivat muuttumattomilta (ks. liite 2: yleiskarttaluonnos ja liite 3: kuvataulu)

Röykkiöiden 1 JA 2 kivensekainen maapohja oli kynnetty pelloksi. Röykkiön 2 kohdalta löytyi pellon pinnasta saviastianpala ja palanutta savea (KM 26276:1-2). Röykkiön 1 alaisen laakean kumpareen ja pellon pohjoispuolella kulkevan tilustien väliseltä alueelta löytyi myös saviastianpala ja palanutta savea (KM 26276:3-4).

Röykkiöiden kohdalla ei näkynyt nokimaata, palanutta luuta tai muuta hautaukseen viittaavaa merkkiä. Muinaisjäännösten täydellinen tuhoutuminen ei ole varmaa, mutta röykkiöiden kiveys on kokonaan hävitetty.

Jatkotoimenpiteitä

Huomautuksia

Maanomistaja Juha Wilkki on vuokrannut tilan 1:289 Kevätranta vieraisen tilan omistajalle Pekka Nikkilälle, joka on Wilkin kertoman mukaan raivauttanut koko peltoalueelta kiviä viljelysmaan saarekkeisiin ja laidoille

Negatiiviluettelo

Kuvaaja P. Nykänen

- 85526 Yleiskuva. Nikkilän røykkiöalue. Kuvan keskellä kumpareella tuhotun røykkiön 1 kohta ja A-pylvään kohdalla tuhotun røykkiön 2 paikka. Kuvattu tilustieltä pohjoisesta.
- 85527 Yleiskuva. Nikkilän røykkiöalue. Kuvan keskellä kumpareella tuhotun røykkiön 1 kohta ja A-pylvään kohdalla tuhotun røykkiön 2 paikka. Kuvattu peloon reunasta idästä.
- 85528 Yleiskuva. Nikkilän røykkiöalue. Kuvan keskellä kumpareella tuhotun røykkiön 1 kohta ja A-pylvään kohdalla tuhotun røykkiön 2 paikka. Idästä.

KALVOLA 50, Kutila, Nikkilä

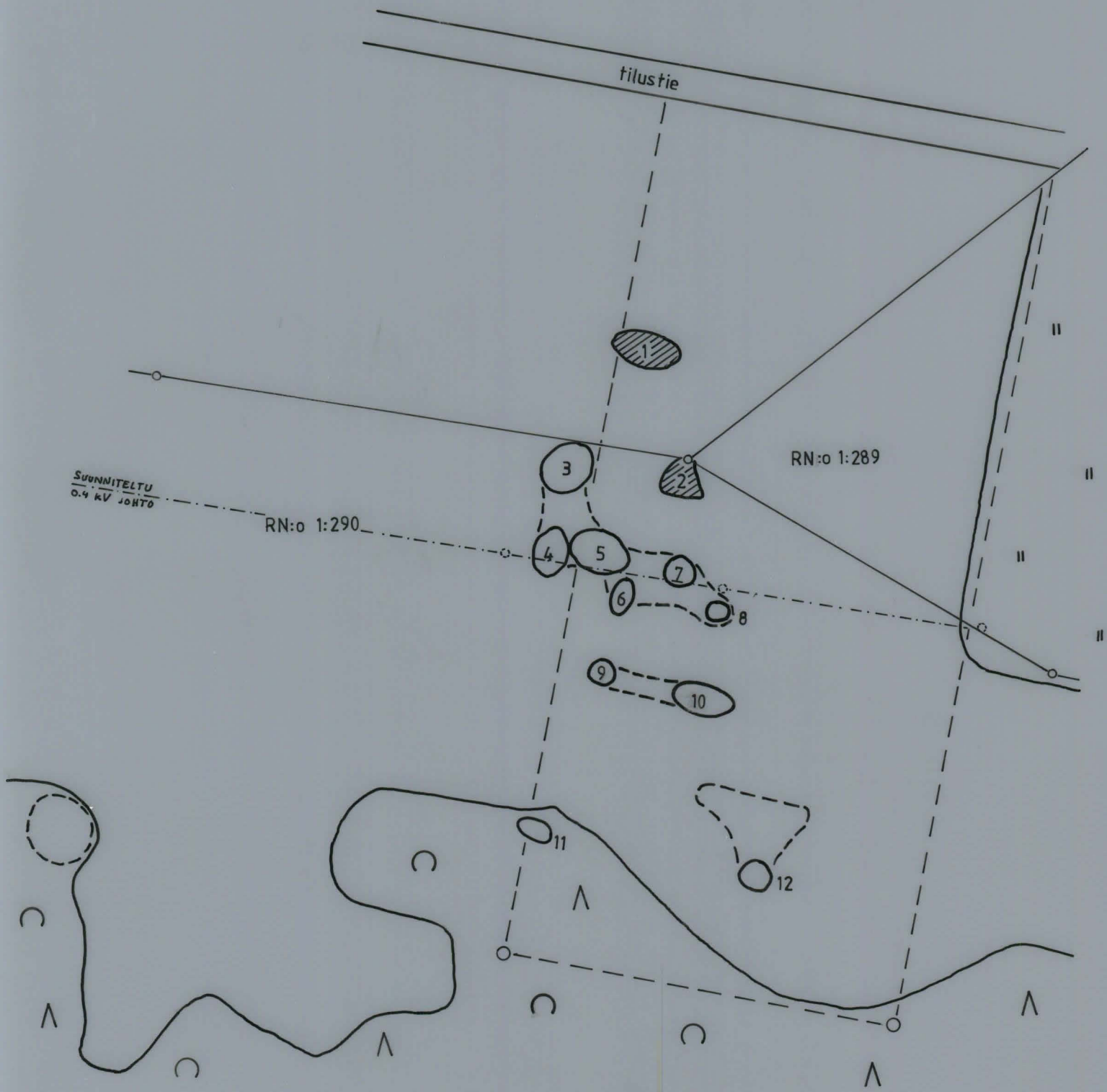
A.-L. Hirviluoto, S. Seppälä 1991

Yleiskarttaluonnos, pohjana J. Saukkosen (1985) käsivarainen luonnos

Piirtänyt J. Saukkonen, P. Nykänen



- röykkiö
- ◐ tuhottu röykkiö
- - - peltoraunion raja
- rajapyykki ja tilusraja
- sähkölinja, pylväs



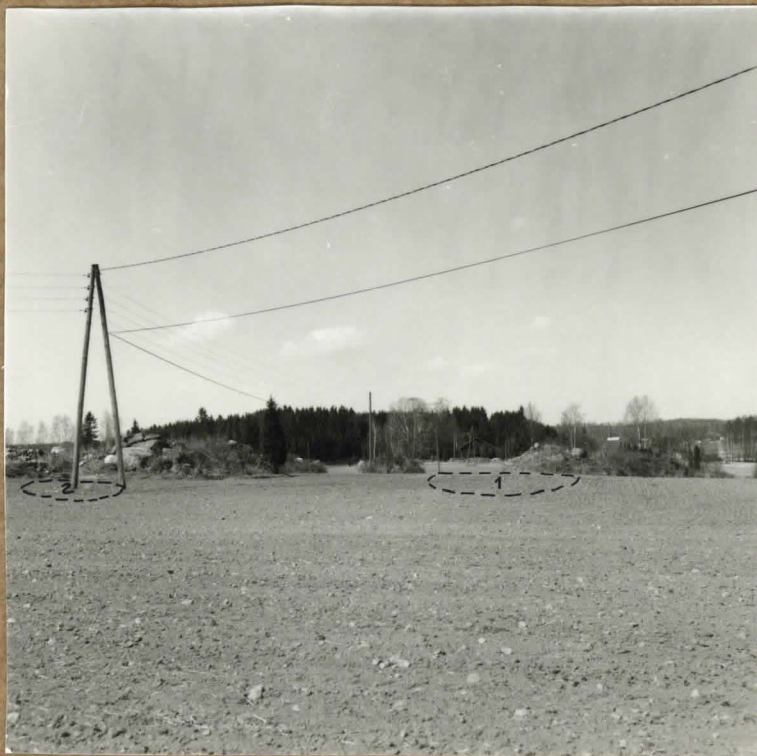
KALVOLA 50 KUTILA NIKKILÄ
A.-L. Hirviluoto - S.-L. Seppälä 1991

LIITE 3



85526

Yleiskuva Nikkilän röykkiöalueesta,
1: Tuhotun röykkiön 1 kohta.
2: Tuhotun röykkiön 2 kohta.
Kuvattu tilustieltä koillisesta.



85527

Yleiskuva Nikkilän röykkiöalueesta.
1: Tuhotun röykkiön 1 kohta.
2: Tuhotun röykkiön 2 kohta.
Kuvattu pellon reunasta idästä.

Foto: Panu Nykänen