



VAASAN KAUPUNKI
VASA STAD

POHJANMAAN MUSEO - ÖSTERBOTTENS MUSEUM

Arkeol. O. 278/29.11.1994



MJR 217 01 0016

KANNUS SKL

16

RAPORTTI KÄYNNISTÄ KANNUKSEN MUTKALAMMEN KYLÄSSÄ 29.9.1994

Kävin 29.9.1994 museoviraston pyynnöstä tarkastamassa Eero Erkkilän (Hietajärventie 84, 69 100 Kannus, puh. 968-872 311) Kannuksen Mutkalammelta ilmoittamia muinaisjäännöksiä.

Paikka: Kulonevankangas
PK 2413 10 MUTKALAMPI
x = 7106 18
y = 497 06
z = n. 55

Kulonevankangas-nimisen mäenharjanteen eteläpäässä on muutaman 10m:n laajuinen pirunpelto, johon on aikojen kuluessa kaiveltu kuoppia, yksi melko tuorekin. Eräästä tällaisesta kuopasta on Eero Erkkilän mukaan 1930-luvulla löydetty Suur-Lohtajan historia I:ssä sivulla 20 mainittu kaitatasatalta. Pirunpellon itälaidalla on kaksi selvärajaista pyöreää halk. n. 4-5m:n kokoista rauniota, joissa keskellä kraaterimainen kuopanne. Näiden eteläpuolella pari muuta kivirakennelmaa, jotka saattavat olla nuorempia, esim. isonvihan aikaisia puolustusvarustuksia.

Edellen saman pirunpellon länsipuolella on tasaiseksi raivattu matalan vallin reunustama n. 10m pitkä ja 5m leveä soikeahko alue. Erkkilä kaivanut alueen keskelle kuopan, josta löytyi muutama isohko kvartsinkappale. Hiiltä tai nokimaata ei kuopasta voinut todeta.

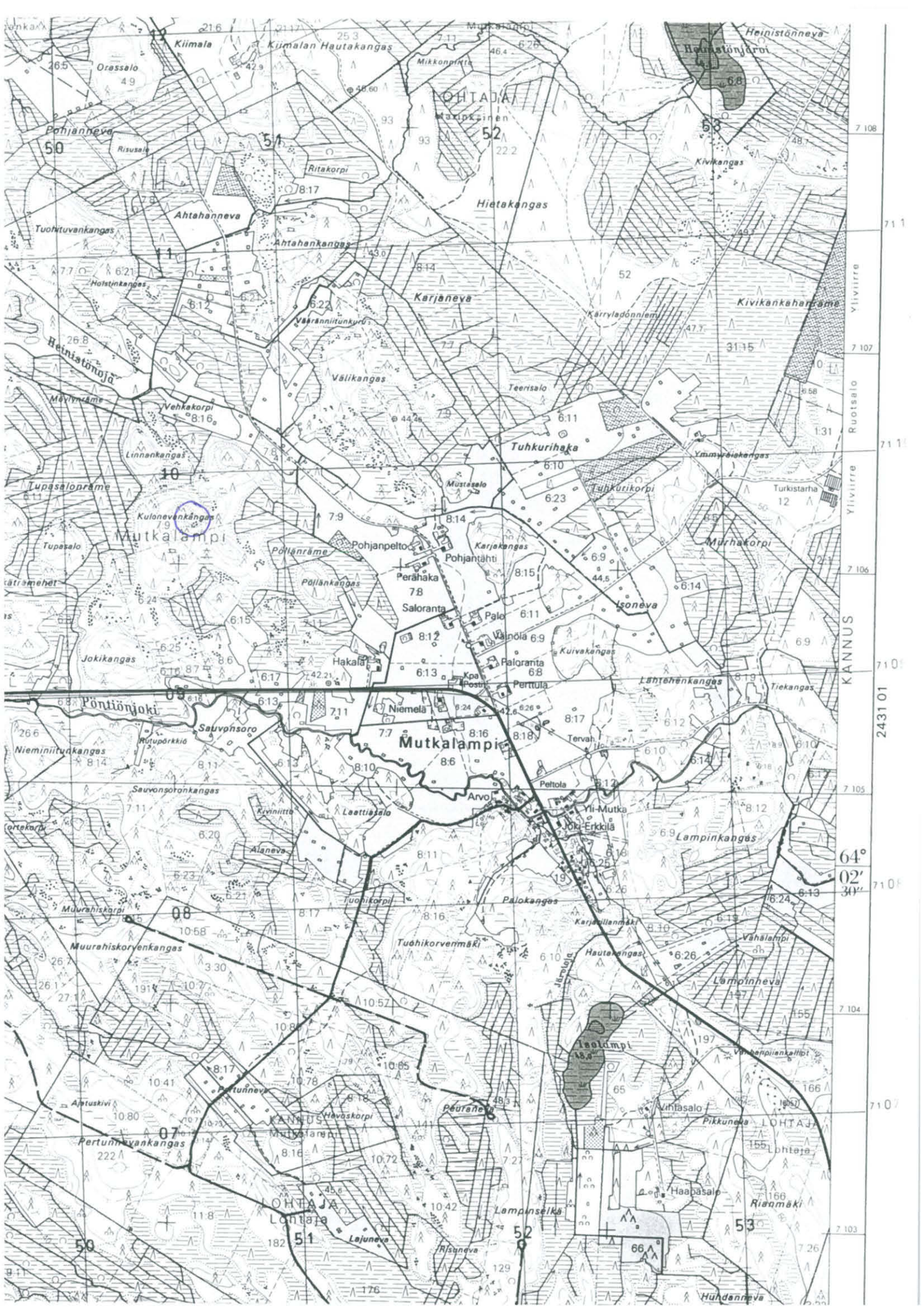
Nyt tarkastettu paikka lienee sama, jonka Hiekkänen inventoi vuonna 1980 numerolla 16, vaikka mäen nimi Hiekkasella on Linnankangas, joka taasen peruskartassa sijaitsee Kulonevankankaan pohjoispuolella ja jolla ei Erkkilän mukaan ole mitään.

Vaasassa 4.10.1994

Erkki Salminen

X INV. KERT. N:o 00 39
SKL huettelon n:o 16

muutt 7/10
9101



KANNUS

Kansallismuseo			
2675:524	tasatalta	Löyt. Fredrik Eskola Hanhinevan kylästä rautatien santaa ajaessaan.
2941:1	kourutaltoa	Löyt. Matti Antinp. Hanhineva Hanhinevan kylän Käräjäkankaalta.
12032	kourutaltoa	Löyt. Matti Alakotila Hanhinevan kylästä n. 300 m Taneli Vähäkankaan talosta etelään Eskolan Lummukkakan- kaalta.
2694:572	tasatalta	Löydetty Leppilammien kylän pel- olta.
Mutkalammin kansakoululla			
	kaitatasatalta	Löyt. maanvilj. Väinö Ainali Mutka- lammien kylästä Linnankangas-nimi- seltä paikalta n. 4 km kylästä suunnil- leen länteen.
	suiponsoikea reikäkivi		Löydetty Kannuksen — Mutkalammin väliltä soranajopaikalta.
Märsylän kansakoululla			
	reikäkivi	Löyt. maanvilj. Yrjö Märsylä Märsy- län pihamaalta navetan perustusta kaivettaessa.
Kansallismuseo			
3805:3	lattea pallonuija	Löyt. Johan Oja Märsylän Kissankul- takankaalta ojaa kaivaessaan.
Pohjanmaan Historiallinen museo			
690	reikäkivi	Löydetty Ylikannuksen kylästä.
Kansallismuseo			
2675:523	tasatalta	Löydetty Ylikannuksen kylästä Juha Viljakkalan santakuopasta.
3166:5	tasatalta	Löydetty Ylikannuksen Heiniemen ta- lon niityltä.
3166:9	"kuppikivi"	Löydetty Heiniemen talon maalta.
10650:1	tasatalta	Löydetty Ylikannuksen kylästä Oskari Polvikasken pellostä likeltä jokea.
12453	suiponsoikea reikäkivi		Löyt. M. Niemonen Ylikannuksen Män- tylän maalta pellolta n. 20 m talosta.
2386:79	tasatalta	Löydetty Honkalan kylästä.
2675:525	tasatalta	Löydetty Kunnarin talon Hukinkan- kaalta.
3805:4	poikkikirves	Löyt. Weiki Lundsuikola Katteen kan- kaalta.
Pohjanmaan Historiallinen museo			
889	kourutaltoa	Löydetty Kannuksen pitäjältä.
890	tasatalta	" " "

13. inv. 1980:30

Petäjä, Hevoskorpi
tl. 11:8
om. Uno Matti Mäki-Petäjä
kivikautinen asuinpaikka Seljänharjun
lounaisrinteellä. II
peruskartta 2324 12 VÄLI-KANNUS
x = 96 02
y = 91 60
z = 45

14. inv. 1980:31

Väli-Kannus, Pahikaisharju
tl.
om.
6 röykkiötä mäen laella
peruskartta 2324 12 VÄLI-KANNUS
x = 96 26
y = 94 07
z = 55
röykkiöiden läpimitta n. 4-5 m

15. inv. 1980:38

Mutkalampi, Karjasillanmäki
tl. 6:10
om. Jaakko Mutka
3 röykkiötä mäellä. II
peruskartta 2413 10 MUTKALAMPI
x = 04 36
y = 98 90
z = röykkiöiden läpimitta 5-7 m

16. inv. 1980:39

Mutkalampi, Linnankangas
tl. 7:9
om. Unto Ainali
4 röykkiötä Linnankankaan korkeimmalla koh-
dalla. II
peruskartta 2413 10 MUTKALAMPI
x = 06 17
y = 97 06
z = 52,5
röykkiöiden läpimitta n. 5-6 m

KANNUS MUTKALAMPI
KULONEVAN KANGAS 1994



KANNUS MUTKALAMPI
KULONEVANKANGAS 1994

