

TARKASTUSRAPORTTI 10.6.2009

KANNUS, PAHIKAISHARJU 2

Kaisa Lehtonen



MUSEOVIRASTO

## KANNUS, PAHIKAISHARJU 2 (1000014202)

Kunta: Kannus  
Nimi: Pahikaisharju 2  
Ajoitus: ajoittamaton  
Muinaisjäännostyyppi: muinaisjäänönsryhmät  
Tyypin tarkenne: kivirakenteet  
Rauhoitusluokka: 2  
Lukumäärä: 5

Selvimmän kraatteriröykkiön koordinaatit:  
p=7100024, i=3346834, z m mpy=55-57,5

Etäisyystieto: Kannuksen kirkolta 7,5 km pohjoisluoteeseen  
Peruskartta: 2324 12 Välikannus

### Tarkastuksen aihe:

Kohteen tarkastivat maakunta-ärkeologi Pentti Rislä ja tutkija Kaisa Lehtonen 10.6.2009 purmolaisen arkeologian harrastajan Hans Myhrmanin ilmoituksen johdosta. Myhrmanin tiedonannon mukaan paikalla on tilojen 9:36 ja 9:2 rajalla muutamia röykkiöitä ja kuoppia, joista suurin on kooltaan 4 x 8 metriä.

### Kuvaus:

Pahikaisharju sijaitsee Välikannuksen kylän Kattilakosken koulusta 2,5 kilometriä koilliseen. Kohde sijaitsee kohteesta Pahikaisharju 217010014 noin 200 metriä lounaaseen, kohteita erottaa metsäautotie.

Paikalla on vallin ympäröimiä kuoppia kivikossa tai ns. kraatteriröykkiöitä (2 kpl) sekä painanteita, mahdollisia tomtningrakenteita (3 kpl), joissa kiviä on enemmän tai vähemmän raivattu painanteen reunoille. Painanteista isoimman halkaisija on noin 5 metriä ja muodoltaan se on soikea. Paikalla on myllätty maata joko metsäkoneen ajamana tai maa-aineksenoton yhteydessä, joten kohteen luonnetta ei pystytty tarkastuskäynnillä tarkoin määrittelemään.

Vaasassa 28.8.2009

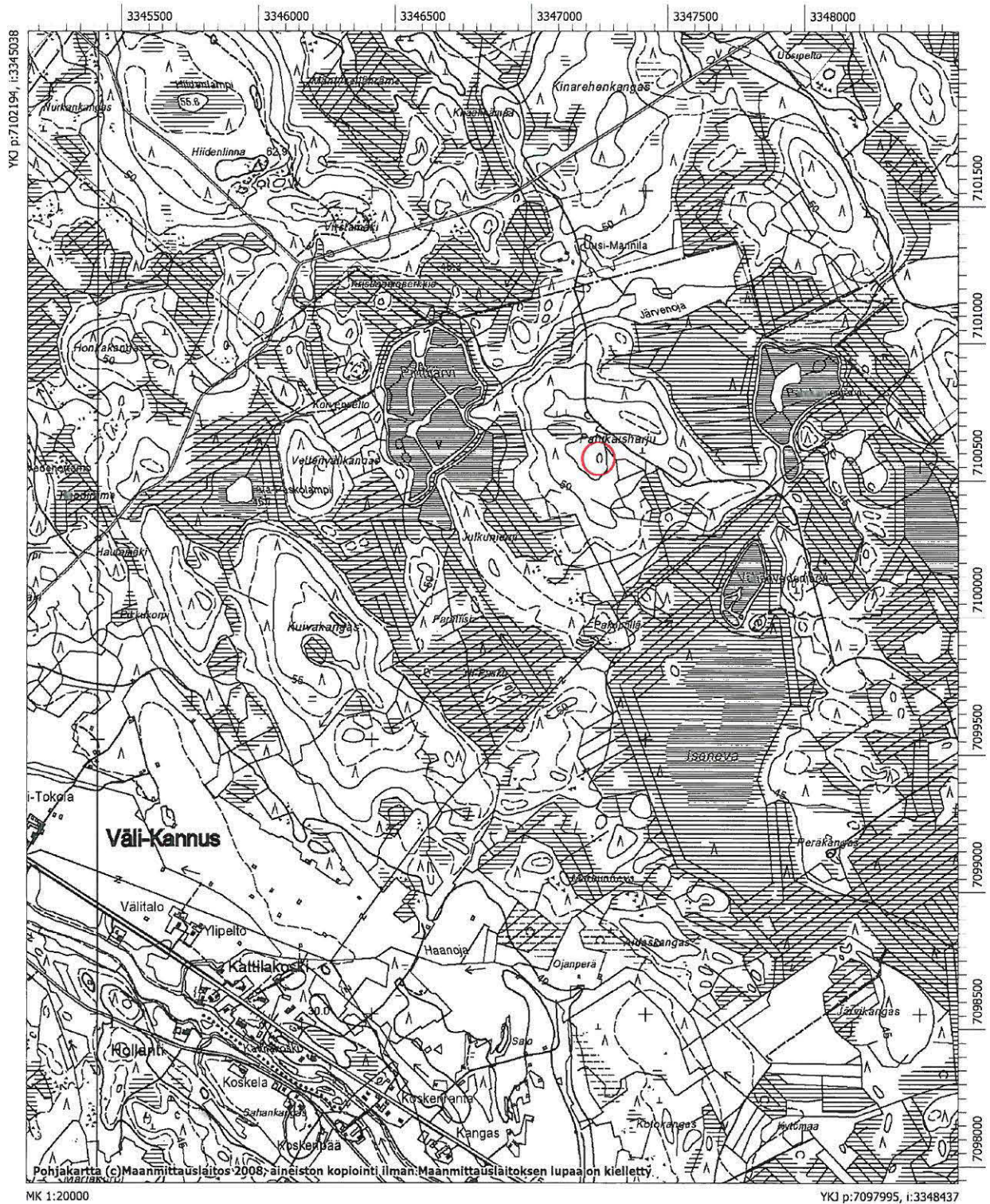


Kaisa Lehtonen

Karttaliite 1. Kannus, Pahikaisharju 2

Ote peruskartasta 2324 12 Välikannus  
MK 1:20 000

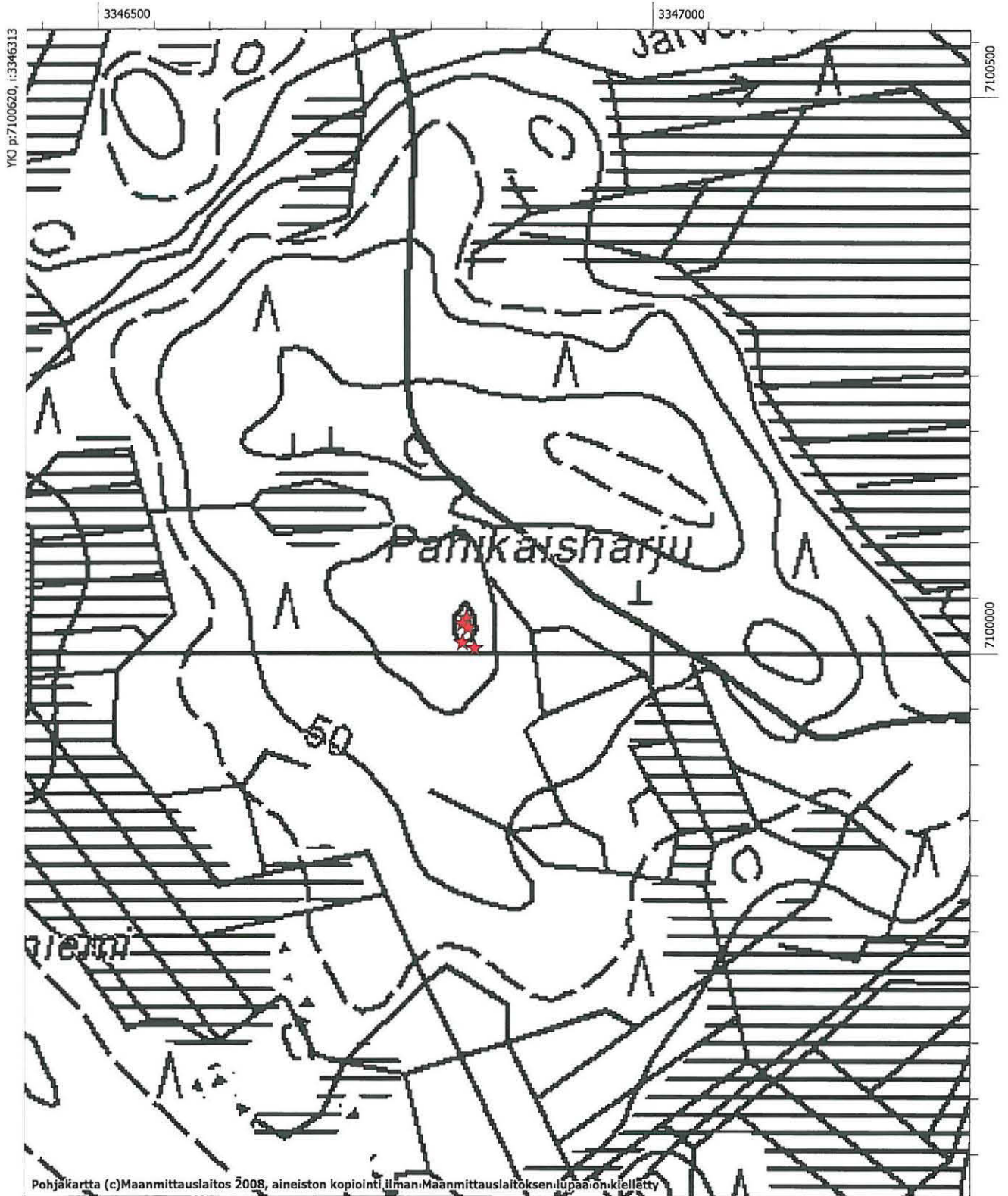
Kohde on merkitty karttaan punaisella ympyrällä



Karttaliite 2. Kannus, Pahikaisharju 2

Ote peruskartasta 2324 12 Välikannus  
MK 1:5000

Havaitut rakenteet on merkitty karttaan punaisilla tähdillä.



YKJ p:7100620, i:3346313

7100500

7100000

Pohjakartta (c)Maanmittauslaitos 2008, aineiston kopiointi ilman Maanmittauslaitoksen lupaa on kielletty

MK 1:5000

YKJ p:7099570, i:3347162

TARKASTUKSEEN LIITTYVÄT KUVAT:



Kuva 1. Kohteen suurin painanne.



Kuva 2. Edellisen vieressä oleva painanne, joka on osittain tuhoutunut joko metsäkoneen ajamana tai maa-aineksenoton yhteydessä.



Kuva 3. Ns. kraatteriröykkiö.



Kuva 4. Painanne.