

TARKASTUSRAPORTTI 10.6.2009

KANNUS, PALOKANGAS  
Röykkiöalueen tarkastus

Kaisa Lehtonen



MUSEOVIRASTO

## KANNUS, PALOKANGAS 1000014273

Kunta: Kannus  
Nimi: Palokangas  
Ajoitus: pronssikautinen  
Muinaisjäännostyyppi: hautapaikat  
Tyypin tarkenne: hautaröykkiöt  
Rauhoitusluokka: 2  
Lukumäärä: 7

Koordinaatit:  
p=7095983 i=3343859 z m mpy: 50  
Koordinaattiselite: Röykkiö 1, kohteen läntisin röykkiö, GPS-mittaus

Etäisyystieto: Kannuksen kirkosta 5,8 km luoteeseen  
Peruskartta: 2324 12 Välikannus

### Tarkastuksen aihe:

Kohteen tarkastivat maakunta-arkeologi Pentti Rislä ja tutkija Kaisa Lehtonen 10.6.2009 purmolaisen arkeologian harrastajan Hans Myhrmanin ilmoituksen johdosta. Myhrmanin tiedonannon mukaan alueella on ainakin 6 röykkiötä ja jätinkirkko.

### Kuvaus:


Kohde sijaitsee Yli-Viirteen kylässä, Viirrejoesta noin 1,1 km pohjoisluoteeseen. Röykkiöt sijaitsevat kutakuinkin lounais-koillisuuntaisen harjanteen lakialueella. Paikka on kuivaa jäkälää, puolukkaa ja mustikkaa kasvavaa mäntykangasta. Ympäröivä maasto on äestetty metsäkoneella, mutta röykkiöt ovat toistaiseksi säilyneet.

Alueella voitiin kartoittaa ainakin 7 pientä ja matalaa röykkiötä, joista muutamasta kuorittiin tarkastuksen yhteydessä turvetta pois sen varmistamiseksi, että vahvan turpeen alta, vain vaivoin havaittavissa olevat kohoumat todella ovat ihmistekoisia. Turpeen alta paljastui kaikista röykkiöistä tiivis ja selvästi ihmistekoinen kiveys (kuva 2). Röykkiöt ovat halkaisijaltaan noin 3-4,5 metriä, mutta turpeen alla niiden koko voi olla huomattavasti suurempikin. Useimmissa röykkiöissä on matala painauma keskellä (kuva 3).

Lisäksi röykkiöiden eteläpuolella, rinteessä oli maastossa selvästi erottuva matala painanne, joka saattaa olla ns. keittokuoppa.

Hans Myhrmanin mukaan röykkiöiden pohjois-koillispuolella, aivan niiden välittömässä läheisyydessä olisi myös jätinkirkko, mutta tarkastuksessa sellaista ei pystytty havaitsemaan.

Vaasassa 4.8.2009



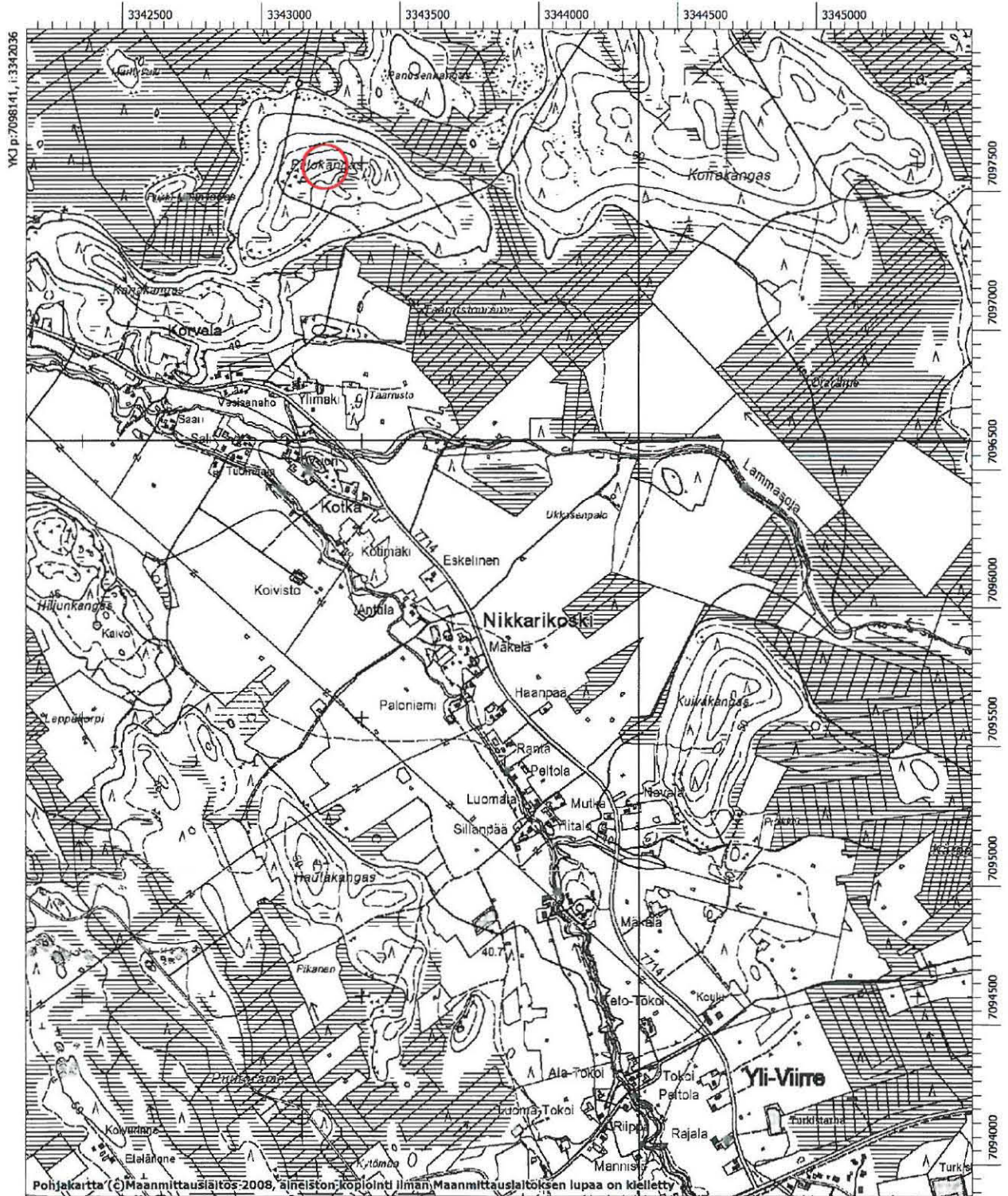
Kaisa Lehtonen



Karttaliite 1.

Ote peruskartasta 2324 12 Välikannus  
MK 1:20 000

Kohde on merkitty karttaan punaisella ympyrällä



Karttaliite 2.

Ote peruskartasta 2324 12 Välikannus  
MK 1:2000

Röykkiö 1 on merkitty karttaan punaisella pallolla, muut röykkiöt keltaisella pallolla. Eteläisin pallo on mahdollinen keittokuoppa.





TARKASTUKSEEN LIITTYVÄT KUVAT:  
Kuvat Kaisa Lehtonen



Kuva 1. Röykkiöistä läntisin, röykkiö 1, oli kuten kohteen muutkin röykkiöt vahvan turpeen alla, vain vaivoin silmämääräisesti havaittavissa.



Kuva 2. Röykkiö 1:n kiveystä turpeen poiston jälkeen.





Kuva 3. Röykkiö 3 oli maastossa selvimmin havaittavissa. Röykkiön keskellä on matala painauma, muodoltaan se on pyöreähkö ja kooltaan noin 3 x 3 metriä.



Kuva 4. Röykkiö 6 oli myös vahvan turpeen alla.