

ESIHISTORIALLISEN KOHTEEN TARKASTUS

Tarkastanut Anna- Liisa Hirvi-  
luoto

Aika 3.6. 1991

Kohde Suntinmäki

Kunta Kangasala

Ajoitus \_\_\_\_\_

Alue Toikkola, kylä

Nimi \_\_\_\_\_

Mj-rekisteri n:o Määräala tilasta Koon-  
mäki, RN:o 3:7,

Mj-luokka \_\_\_\_\_

Kyseessä ei ole muinaisjäännös. Ks. seu-  
raavaa sivua.

Peruskartta (n:o, nimi, vuosi) 2141 02/ Kangasala

Peruskoordinaatit: x = 6816 12, y = 501 86, z = \_\_\_\_\_

Yhtenäiskoordinaatit: p = \_\_\_\_\_, i = \_\_\_\_\_, k = \_\_\_\_\_

Suunta ja etäisyys kirkosta tms. \_\_\_\_\_

Mj:n laajuus (alueen rajakoordinaatit lisäykseen) \_\_\_\_\_

Kylä, kaupunginosa \_\_\_\_\_

Alue (kylän osa, kortteli tms.) \_\_\_\_\_

Tila, palsta, tontti tms.; RN:o; paikan lähempi nimi \_\_\_\_\_

Omistaja, vuokraaja, osoite, puhelin \_\_\_\_\_

Aikaisemmat tiedot (verfikaatit, tarkastukset, tutkimukset, mj-luettelot, kirjallisuutta) \_\_\_\_\_

Aikaisemmat löydöt (museonumerot) \_\_\_\_\_

Tarkastuslöydöt \_\_\_\_\_

Tarkastusselostus

Inv. n:o \_\_\_\_\_

Liitteet: peruskarttaote, muita karttoja \_\_\_\_\_  
valokuvat neg. \_\_\_\_\_, diat n:o \_\_\_\_\_

Tarkastuksen aihe \_\_\_\_\_

Ympäristö (rakennukset, tiet, vesistöt, hiekkakuopat ym.; karttaluonnos, mikäli muutoksia peruskartasta) \_\_\_\_\_

Kohteen kuvaus (maaston laatu: pelto, metsä, ranta tms.; Muoto: mäki, rinne tms.)

Maaperä: Kasvillisuus. Huomiot kohteesta. Aikaisemmin tutkittu osa. Koekuopat jne.,

Muutokset aikaisemmasta. Nykyinen kunto.) Kyseessä ei ole varsinaisen muinaisjäännöksen tarkastus, vaan rakennussuunnitelman tarkastus, jonka takia asia oli lähetetty lausunnolle museovirastoon.  
Suunniteltu rakennuspaikka oli tasaista savimaata. En löytänyt siitä mitään merkittävää. Lähellä on kuitenkin Toikkolan Jauhian entuudestaan tunnettu rautakautinen kalmisto. Ks. oheista kartta-liitettä 2.

Tarkastuksen yhteydessä totesin, että tarkastuspaikan pohjoispuolella olevan Jauhian kalmiston (sen läpi kulkee maantie N-S suunnassa) länsireunalla oleva pelto on hiekkapohjainen ja sopiva esimerkiksi asuinpaikaksi.

Varsinainen kalliopohjainen Suntainmäki on tarkastuspaikan länsipuolella. Siinä saattaa olla rautakautinen polttokenttäkalmisto. Kimmo Seppäseltä olen saanut tietää, että siellä kasvaa tumma tulikukka, yleinen rautakautisissa kalmistoissa.

Alueen laajuuden arviointiperuste \_\_\_\_\_

Luokitusehdotus perusteluineen \_\_\_\_\_

Ehdotus suoja-alueeksi perusteluineen \_\_\_\_\_

Havaintomahdollisuudet \_\_\_\_\_

Opas \_\_\_\_\_

Rauhoitustoimenpiteet maastossa (yhteys maanomistajaan, kiireelliset ilmoitukset jne) \_\_\_\_\_

Tarpeelliset jatkotoimenpiteet \_\_\_\_\_

Lähilöytöjä \_\_\_\_\_

Perimätieto (kertoja, ikä) \_\_\_\_\_

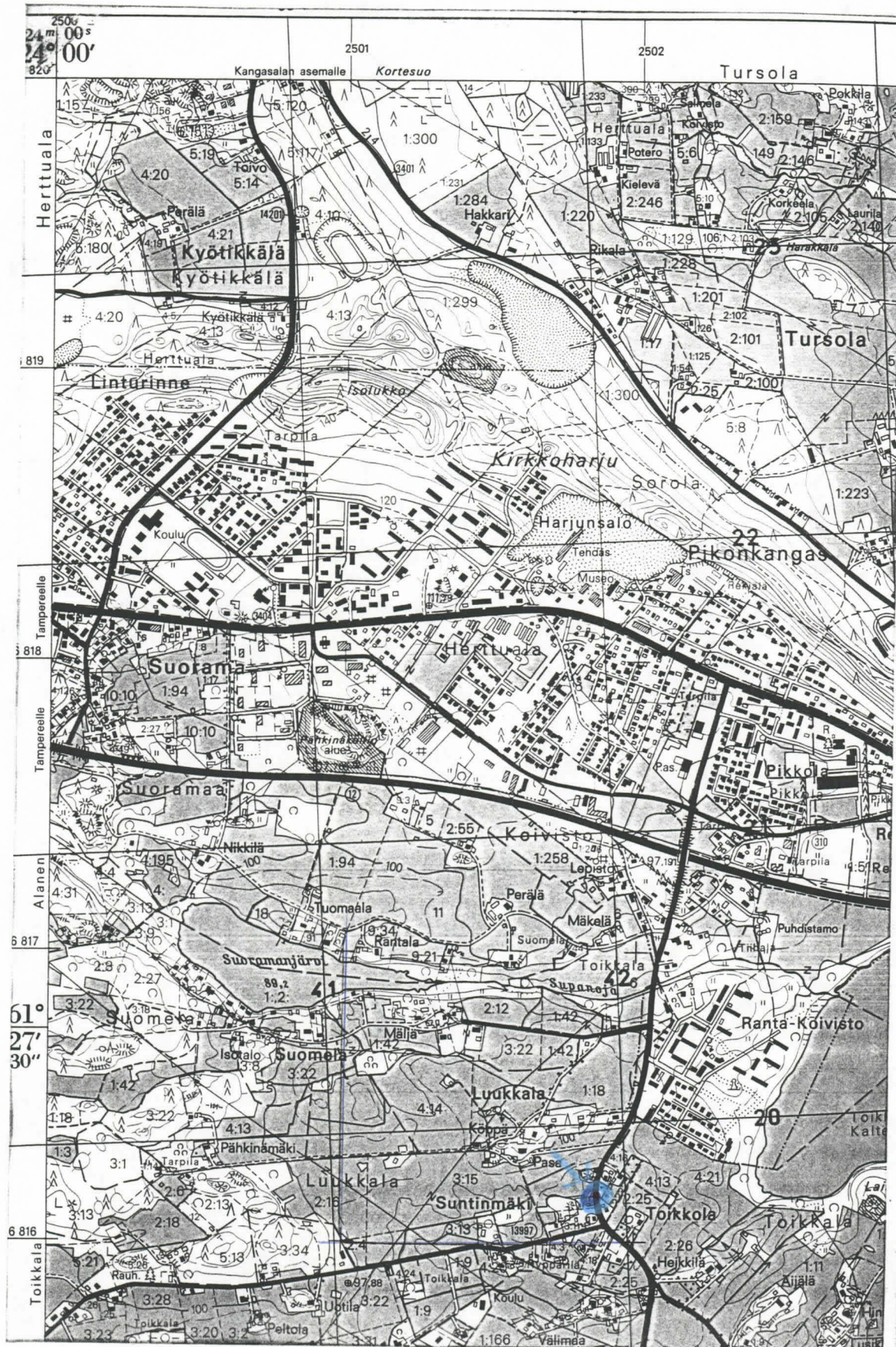
Huomautuksia \_\_\_\_\_

Selostus jätetty

paikka *5.6.91 Helsinki*  
päiväys

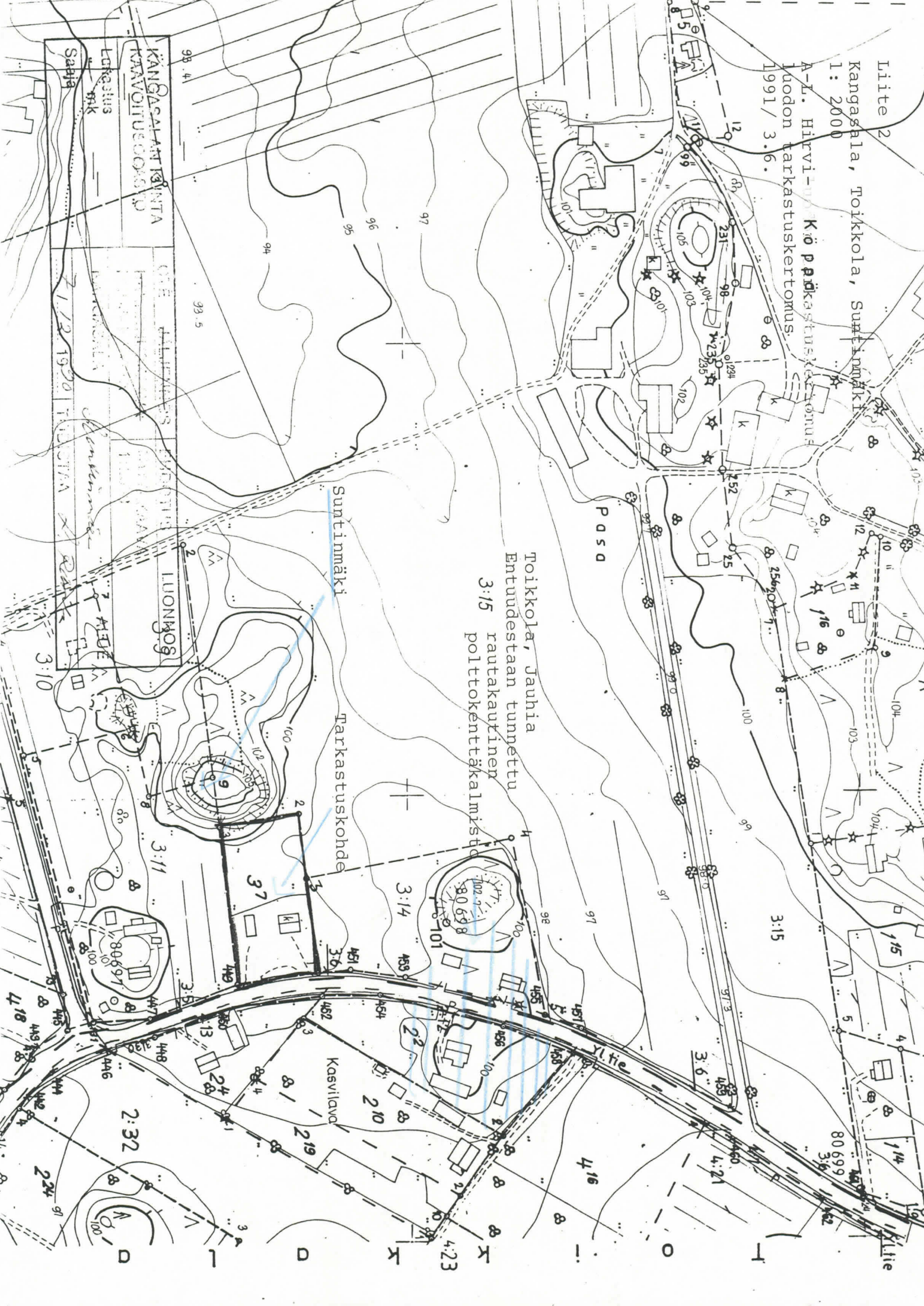
allekirjoitus *Anna-Liisa*  
*Hirviluoto*

Lisäyksiä



Lite 2  
Kangasala, Toikkola, Sunnimmäki  
1: 2000  
A-L. Hirvi-  
luodon tarkastuskertomus.  
1991/ 3.6.

Toikkola, Jauhia  
Entuudesta tunnettu  
rautakautinen  
3:15  
polttokenttäkalmisto



KANGASALA-KYNTÄ  
KÄÄVOITTEO

LUONNOS

Sunnimmäki

Tarkastuskohde

Poso

Kasvilava

yltie

Lite