

ARKEOLOGISEN KOHTEEN TARKASTUS



Tunnistetiedot

Kunta: KARJAA Inventointinnumero: _____
 Alue: DEGERBY Luokka: II
 Nimi: DOMARGÅRD 6 le Ajoitus: RAUTAKAUS I
 Kohteen laji: KIINTEÄ MUINAISJÄÄNNÖS Lukumäärä: 1
 Kohteesta muita kortteja 0 kpl (ks. täyttöohjeet)
 Tarkastaja: J. MOISANEN Tarkastusaika: 11.14.1990

Sijaintitiedot

Peruskartta: 2014 04 DRAGSVIK Pinta-ala ~2000 m²
 x= 6659 02 y= 2479 59 z= 20
 Suunta ja etäisyys kirkosta tms. 3,4 km KARJAAN RAUTATEASEMALTA LÖUNNAAJEEEN

Hoito ja kunto (ks. täyttöohjeet)

A 4 B 1 C 7 D + E 1 F G

Tila ja omistaja (ks. täyttöohjeet)

Kylä/kaupunginosa: DEGERBY
 Tila/Rno/nimi: DOMARGÅRD 1:35
 tai Kortteli/tontti/palsta: _____
 Omistaja: FRITZ JÖRGIN PERIKUNTA Puhelin: 911-30020
 Osoite: DEGERBY Postitmp: 10300 KARJAA
 Kiinteistötunnus: 220 403 0001 0035 Vuokrattu, ks. huomautukset

Lisää kiinteistöjä kpl

Aiemmat tiedot:

VIERESSÄ SIJAITSEE RAUTAKAUTTINEN (?) KIVILATOMUS (DOMARGÅRD 6, IIV. 1983)

Aiemmat löydöt:

--

Tarkastuslöydöt: KM26099 RAUTAKAUTISTA KERAMIKKIA

TARKASTUSKERTOMUS

Liitteet:

kartat PERUSKARTTAOTE 2014 04 DRAGSVIK
muut liitteet -
negatiivit -
diat -

Tarkastuksen aihe:

KARJAAN HOITOKOHTETTA TARKASTETTAESSA HAVAITTIIN DOMARGÄRD
6:n PERTOSAAREKKEEN YMPÄRILLÄ PERLOSSA KERAMIKKANKAPPA-
LETTA. PAIKALLA OLLUT JANFAS JA GEORG HAGREN
ANTOIVAT KERÄÄMÄNSÄ PALAT ALLERIRJOITTAVALLE

Kohteen kuvaus:

KOHDE SIJAITSEE KARJAAN OHIKULKUTIEDEN JA SINAPIERTU-
NANTIEDEN VÄLIIN JÄÄVÄSSÄ KUUMASSA TEIDEN LÖUNAIS-
PUOLELLA ITÄÄN LOIVASTI LASKEVASSA RINTEESSÄ PERTO-
SAAREKKEEN LÄNSI- JA POHJOISPUOLELLA. PERTOIMULLASSA
OLI NÄHTÄVISSÄ KERAMIKKAMURUJA.

Ympäristö ja maasto: (vesistö, vesistököödi, rakennukset, tiet, sorakuopat jne)

KOHDE SIIKATSE LOHJANHARJUN JA LÄMPITRÄSKETIN
VÄLIIN SÄÄVÄLTÄ ALUEELLA

Laajuuden arviointiperuste:

LÖYDÖT JA TOPOGRAFIA

Luokitusehdotus perusteluineen:

II

Ehdotus suoja-alueeksi: _____

Havaintomahdollisuudet: _____

Opas: _____

Rauhoitustoimenpiteet maastossa:

-

Tiedossa olevat maankäyttösuunnitelmat, kiireellisyys:

PERIKUNNAN JAKOTOIMITUS VIREILLE 1990

Lähilöytöjä:

DOMARGÄRD 1-9, BEOSACKA

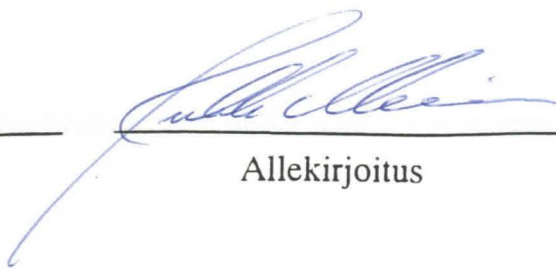
Selostus jätetty

15, 1 1991 HESINKI

Aika

Paikka

Allekirjoitus



Jatkotoimenpiteitä:

Huomautuksia (esim perimätieto) ja lisäyksiä:

Täyttöohjeita:

Tunnistetiedot

Mikäli kohteen alueella on useampia muinaisjäännöslajeja (esim. asuinpaikka ja röykkiöitä), täytä samalla nimellä ja inventointinumerolla useampi kortti

Hoito ja kunto

A. Kunto: 1=koskematon, 2= tutkittu osittain, 3= tutkittu kokonaan, 4=tuhoutunut osittain, 5= tuhoutunut kokonaan, 6=tutkittu ja tuhoutunut osittain, 7=tutkittu ja tuhoutunut kokonaan

B. Alkuperäisyys: 1=täysin alkuperäinen, 2=entisoity osittain, 3=entisoity kokonaan, 4=siirretty alkuperäiseltä paikaltaan

C. Hoitotarve: 1=vaatii entistämistä, 2=vaatii kunnostamista, 3=vaatii puhdistamista tai esiin kaivamista, 4=vaatii tuki- tai suojarakenteita, 5=vaatii tutkimuksia tuhoutumisen estämiseksi, 6=vaatii jatkuvaa hoitoa, 7=ei vaadi hoitotoimenpiteitä

D: Hoitotilanne: 1=peruskunnostettu, 2= tuettu rakentein, 3=pidetään puhtaana

E: Rajaustarkkuus: 1=rajattu arvion pohjalta, 2= rajattu osittaisella koekaivauksella, 3= rajattu kokonaan epävarmasti koekaivauksin, 4= rajattu kokonaan luotettavin koekaivauksin, 5=rajattu näkyvien rakenteiden perusteella

F: Vahvistustapa: 1=rajattu vain muinaisjäännös, 2=rajattu vain suoja-alue, 3=rajattu sekä muinaisjäännös että suoja-alue

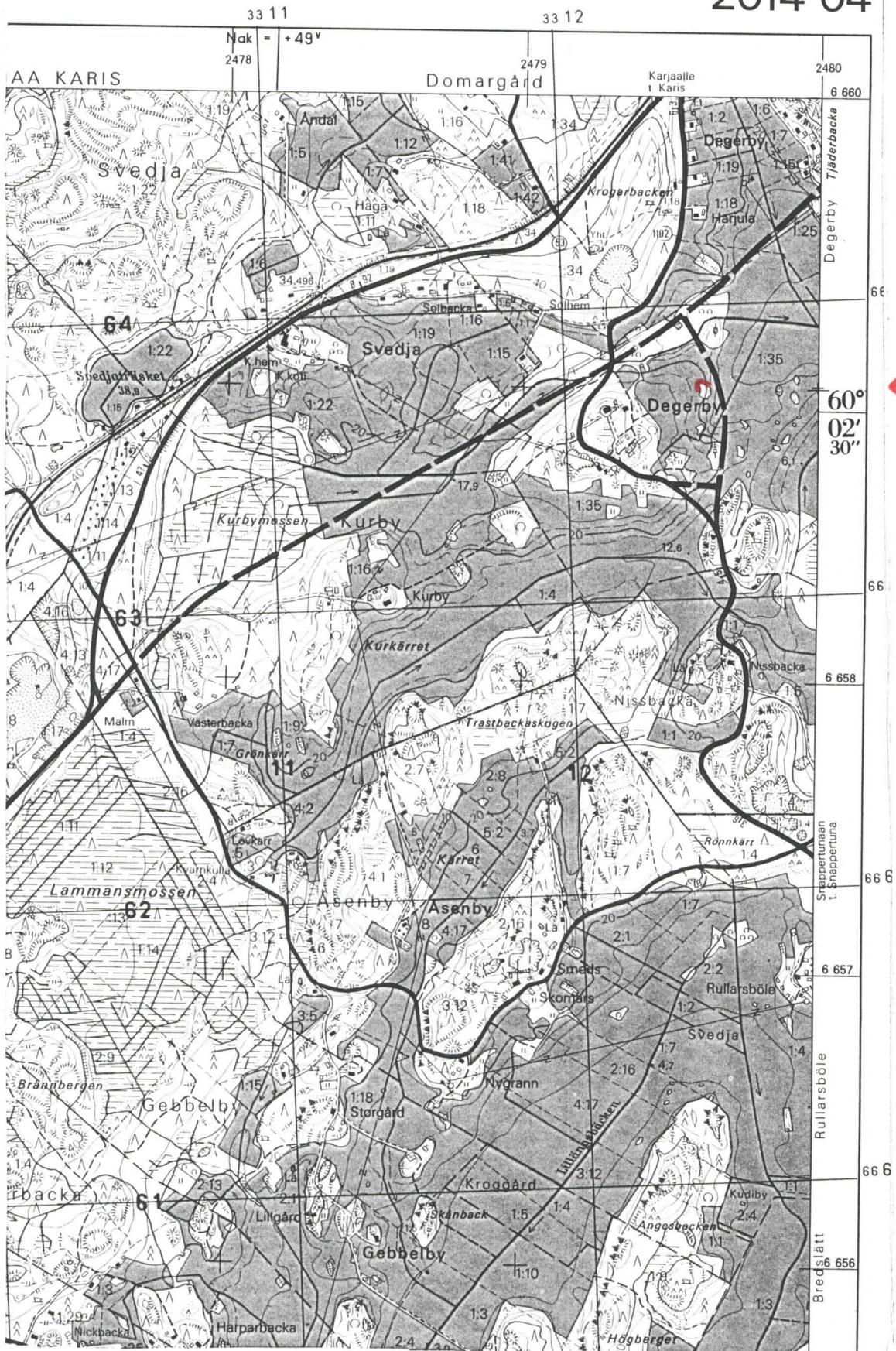
G: Maastomerkintä: 1=kuparitaulu, 2=kertova taulu, 3=paalurajaus ilman taulua, 4=paalurajaus ja taulu, 5= aitaus ja taulu, 6=rakennus ympärillä ja taulu

Tila ja omistaja

Mikäli kohde on useamman tilan tai kylän alueella, TÄYTÄ LISÄKORTTI

PERUSKARTTAOTE
2014 04 DRAGSVIK
1982 HELSINKI

2014 04



← 6659 02

↑ 2479 59