

ARKEOLOGISEN KOHTEEN TARKASTUS

--	--	--

Tunnistetiedot

Kunta: Karjaa Inventointinumero: _____
 Alue: Kila Luokka: I
 Nimi: Etterkilen I-III ja Hinders Ajoitus: rautakausi
 Kohteen laji: kalmisto-asuinpaikka Lukumäärä: 4
 Kohteesta muita kortteja _____ kpl (ks. täyttöohjeet)
 Tarkastaja: Jukka Moisanen Tarkastusaika: lokakuu 1992

Sijaintitiedot

Peruskartta 2014 08 Karis Pinta-ala 2 ha
 x = 6660 70-92 y = 2481 78-2482 00 z = 5,9 - 23 m
 Suunta ja etäisyys kirkosta tms. 2,8 km etelälounaaseen Karjaa kirkolta

Hoito ja kunto (ks. täyttöohjeet)

A B C D E F G

Tila ja omistaja (ks. täyttöohjeet)

Kylä/kaupunginosa: Kila
 Tila/Rno/Nimi Klockars 3:10
 tai Kortteli/tontti/palsta _____
 Omistaja: Karjaan Kaupunki Puhelin: _____
 Osoite: Ympäristöosasto Elina Kurjen katu 11 Postitmp: 10300 Karjaa
 Kiinteistötunnus

220	407	0003	0010
-----	-----	------	------

 vuokrattu, ks huomautukset

Lisää kiinteistöjä 1 kpl

Aiemmat tiedot: Etterkilen I: Nordman, kaivaus 1920; Cleve, inventointi 1931
 Etterkilen II: Nordman, kaivaus 1920; Cleve, inventointi 1931
 Etterkilen III: Meinander, kaivaus 1966
 Hinders: af Hällström, koekaivaus 1948

Aiemmat löydöt: Etterkilen I: KM 6710:1-2, saviastian paloja, hiiltä; KM 6964:1; KM 7751:1-21, palanutta luuta, rannerenkaita, riipuksia, sormuksia, lasihelmiä, veitsiä, saviastianpaloja
 Etterkilen II: KM 6710:3-9 ja KM 7751:23-76, kalmistolöytöjä
 Etterkilen III: KM 17054:1-126, kalmistolöytöjä
 Hinders: KM 11926:1-5, rautakautisia asp. löytöjä

Tarkastuslöydöt: KM 27414:1-11, angon(?) katkelma, riipuksen katkelma, hiotun kiviesineen katkelma, saviastian paloja, palanutta luuta, savitiivistettä

TARKASTUSKERTOMUS

Liitteet:

kartat 2014 08 Karis, ote Karjaan kaavakartasta 1:2000

muut liitteet:

negatiivit:

diat:

Tarkastuksen aihe: Seppo Karhu toimitti allekirjoittaneelle angon(?) ja kiilleliuskeisen riipuksen katkelmat, jotka hän ilmoitti löytäneensä Etterkilenin kukkulan rinteeltä läheltä Karjaan ohitustietä. Löytöjen takia Etterkilenin ja Hindersin väliset pellot käytiin lävitse.

Kohteen kuvaus: Etterkilen on vanhastaan tunnettu rautakautinen kalmistomäki, ja Hindersiä pidettiin tasaisen maan kenttäkalmistona af Hällströmin kaivauksen jälkeen. Meinander tosin tulkitsee viimeksi mainitun paikan materiaalin asuinpaikka-materiaaliksi. Etterkilen on Läpptrasketin pohjoispäässä oleva mäki ja Hinders on sen pohjoispuolella oleva pienialainen kalliokumpare.

Pintapöiminnassa löydettiin joukko materiaalia, joista keramiikka keskittyi Hindersin mäen länsipuolelle ja palanut luu sekä kvartsit Etterkilenin länsipuolelle. Materiaali löytyi hyvin hajallaan eikä metallimateriaalia havaittu.

Ympäristö ja maasto: (vesistö, vesistöködi, rakennukset, tiet, sorakuopat jne)
NE-SW-suuntainen harjanne, jota kaikilta puolilta ympäröivät pellot.

Laajuuden arviointiperuste:

Luokitusehdotus perusteluineen: I lk, rautakautinen kalmisto ja
asuinpaikkakokonaisuus

Ehdotus suoja-alueeksi:

Havaintomahdollisuudet: hyvät, tarkastus tehtiin syksyllä kun pellot oli
kynnetty

Opas:

Rauhoitustoimenpiteet maastossa:

Tiedossa olevat maankäyttösuunnitelmat, kiireellisyys:

Lähilöytöjä:

Selostus jätetty

8.2.1993

Aika

Helsinki

Paikka


Allekirjoitus

Jatkotoimenpiteitä:**Huomautuksia (esim. perimätieto) ja lisäyksiä:****Täyttöohjeita:****Tunnistetiedot**

Mikäli kohteen alueella on useampia muinaisjäännöslajeja (esim. asuinpaikka ja röykkiöitä), täytä samalla nimellä ja inventointinumerolla useampi kortti

Hoito ja kunto

A. Kunto: 1=koskematon, 2=tutkittu osittain, 3=tutkittu kokonaan, 4=tuhoutunut osittain, 5=tuhoutunut kokonaan, 6=tutkittu ja tuhoutunut osittain, 7=tutkittu ja tuhoutunut kokonaan

B. Alkuperäisyys: 1=täysin alkuperäinen, 2=entisöity osittain, 3=entisöity kokonaan
4=siirretty alkuperäiseltä paikaltaan

C. Hoitotarve: 1=vaatii entistämistä, 2=vaatii kunnostamista, 3=vaatii puhdistamista tai esiin kaivamista, 4=vaatii tuki- tai suojarakenteita, 5=vaatii tutkimuksia tuhoutumisen estämiseksi, 6=vaatii jatkuvaa hoitoa, 7=ei vaadi hoitotoimenpiteitä

D. Hoitotilanne: 1=peruskunnostettu, 2=tuettu rakentein, 3=pidetään puhtaana

E. Rajaustarkkuus: 1=rajattu arvion pohjalta, 2=rajattu osittaisella koekaivauksella, 3=rajattu kokonaan epävarmasti koekaivauksin, 4=rajattu kokonaan luotettavin koekaivauksi, 5=rajattu näkyvien rakenteiden perusteella

F. Vahvistustapa: 1=rajattu vain muinaisjäännös, 2=rajattu vain suoja-alue, 3=rajattu sekä muinaisjäännös että suoja-alue

G. Maastomerkintä: 1=kuparitaulu, 2=kertova taulu, 3=paalurajaus ilman taulua, 4=paalurajaus ja taulu, 5=aitaus ja taulu, 6=rakennus ympärillä ja taulu

Tila ja omistaja

Mikäli kohde on useamman kylän tai kunnan alueella, TÄYTÄ LISÄKORTTI

**LISÄKORTTI
ARKEOLOGISEN KOHTEEN
TARKASTUS**

--	--	--

Tunnistetiedot

Kunta: Karjaa Inventointinumero: _____
Alue: Kila Luokka: I
Nimi: Etterkilen I-III ja Hinders Ajoitus: rautakausi
Kohteen laji: kalmisto-asuinpaikka Lukumäärä: 4
Kohteesta muita kortteja _____ kpl (ks. täyttöohjeet)
Tarkastaja: Jukka Moisanen Tarkastusaika: lokakuu 1992

Sijaintitiedot

Peruskartta 2014 08 Karis Pinta-ala 2 ha
x = 6660 70-92 y = 2481 78-2482 00 z = 5,9 - 23 m
Suunta ja etäisyys kirkosta tms. 2,8 km etelälounaaseen Karjaa kirkolta

Tila ja omistaja (ks. täyttöohjeet)

Kylä/kaupunginosa: Kila
Tila/Rno/Nimi 1:79
tai Kortteli/tontti/palsta _____

Omistaja: Lars Nyberg Puhelin: _____
Osoite: Borgmästars Postitmp: 10300 Karjaa

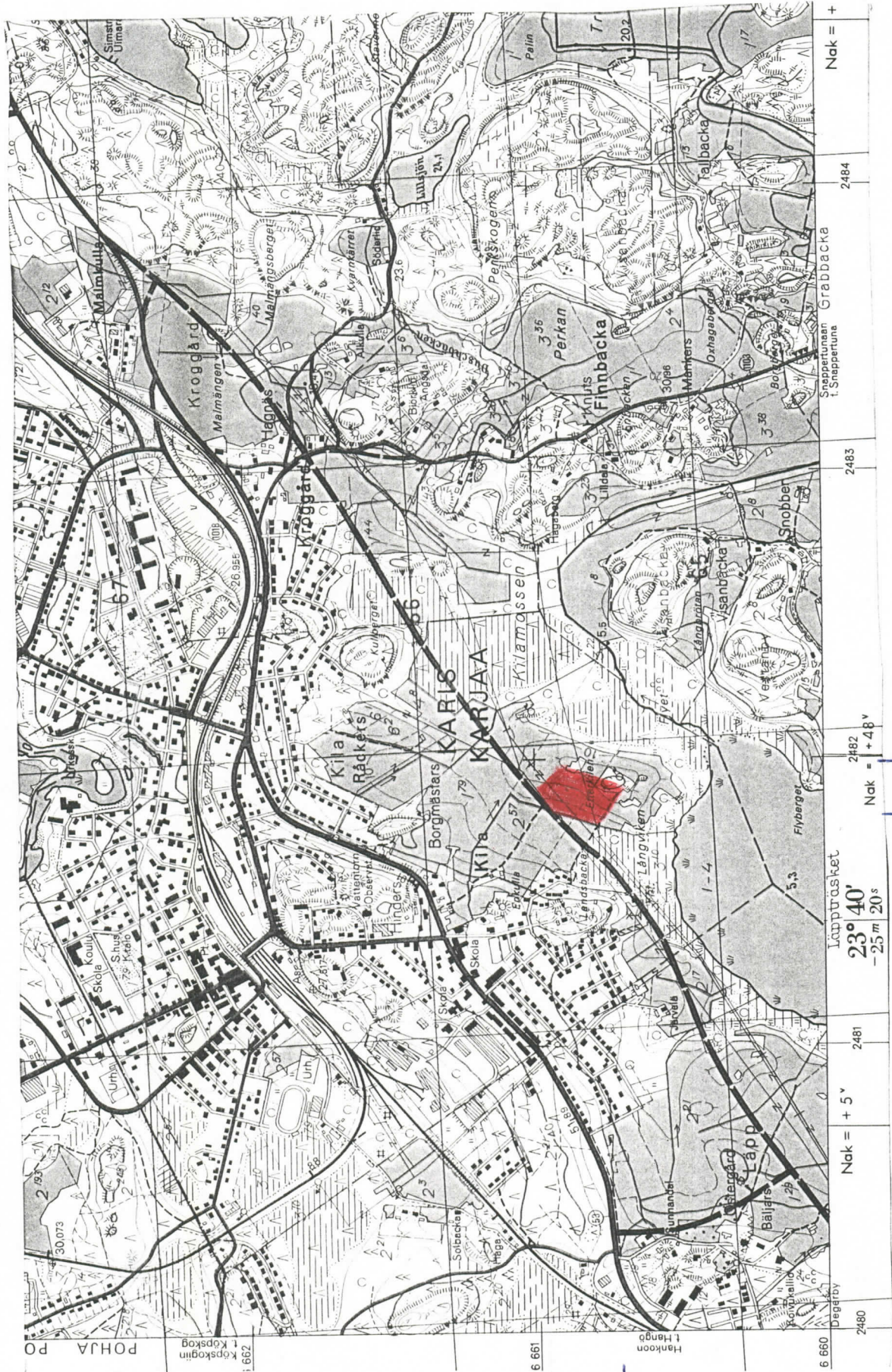
Kiinteistötunnus

220	407	0001	0079
-----	-----	------	------

vuokrattu, ks huomautukset

Lisää kiinteistöjä 1 kpl

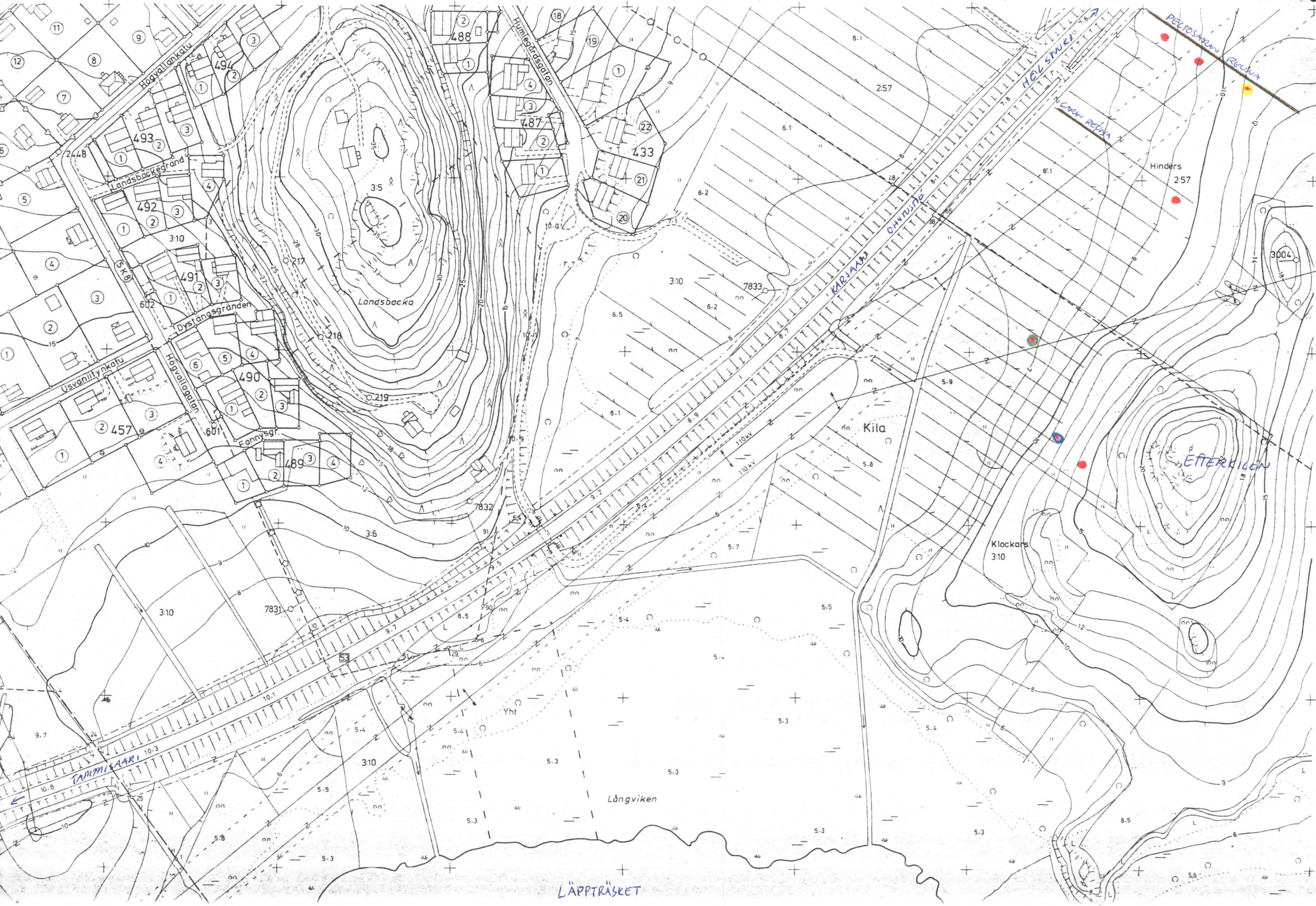
PERUSKARTTAOTE
2014 08 KARIS



HELSINKI

1982

6660
72-92



- KERAMIKKA
- KVARTSI
- PALAANUT LUU
- HIOTTU KIVIESINE