

KM 27987: 1 ja :4 löytäjälle
Valdemar Holmqvistille lahjoitettava (os. Säterigatan 16,
kuunnikirja konekirjoittamoon (os. Säterigatan 16,
29.10.93. (sovittu Jan Fastin kanssa 29.10.93) 10300 Karis)

Kelvet .05 .278 / 1.11.1993

M

ARKEOLOGISEN KOHTEEN TARKASTUS

--	--	--

Tunnistetiedot

Kunta: KARJAA Inventointinnumero: -
Alue: KROGGÅRD Luokka: II
Nimi: Säterinkatu P Ajoitus: Kampakeraaminen
Kohteen laji: Kivik. asp. Lukumäärä: 1
Kohteesta muita kortteja kpl (ks. täyttöohjeet)
Tarkastaja: J. Fast Tarkastusaika: 19 / 9 19 93

Sijaintitiedot

Peruskartta: 2014 08 Karis Pinta-ala n. 1 ha ?
x=6661 91 y=2482 76 z=n. 25-27m. mpy.
Suunta ja etäisyys kirkosta tms. N. 1,6 km Karjaan kirkosta etelälounaaseen.

Hoito ja kunto (ks. täyttöohjeet)

A B C D E F G

Tila ja omistaja (ks. täyttöohjeet)

Kylä/kaupunginosa: Kroggård
Tila/Rno/nimi: 1:44 Säterinkatu
tai Kortteli/tontti/palsta:
Omistaja: Frida Liljeberg Puhelin: 911-2481902
Osoite: Raseporintie 41 Postitmp: 10900 Hanko
Kiinteistötunnus: Vuokrattu, ks. huomautukset

Lisää kiinteistöjä kpl

Aiemmat tiedot:

-

Aiemmat löydöt:

-

Tarkastuslöydöt:

KM 27987:1-10 Tyyp kk., pii-iskoksia, kvartsi-iskoksia ja pal. luuta.

TARKASTUSKERTOMUS

Liitteet:

kartat 8te peruskartasta 2014 08

muut liitteet -

negatiivit -

diat -

Tarkastuksen aihe:

Harrastaja-arkeologi Lisbet Ljungin paikalta tekemät kivikautiseen asuinpaikkaan viittaavat löydöt. Kaikki löydöt tieleikkauksesta Sä-
terin ~~kadun~~ pohjoispuolelta (myös tarkastuslöydöt).

Kohteen kuvaus:

Asuinpaikka on ilmeisesti osa laajempaa asuinpaikkakokonaisuutta, joka ulottunee enemmän tai vähemmän yhtenäisenä koillisessa aina Malmkullan varhaiskampaeraamiselle asuinpaikalle saakka. Asuinpaikan jatkumisesta etelään päin on vaikea muodostaa mitään käsitystä johtuen alueen melko tiiviistä rakennuskannasta.

Asuinpaikka rajoittuu etelässä Säterin ^{kadun} ~~tien~~ ja pohjoisessa ^{Krog-} ~~kanta-~~ ^{gärdintiehen} ~~tie 53 een~~ ja sen pohjoispuolella sijaitsevaan laajaan hiekanotto-alueeseen. Asuinpaikan säilynyt osa on kartalla terävän kolmion muotoinen. Se sijaitsee loivasti lounaaseen viettävällä hiekkarinteellä. Viistosti kaakosta luoteeseen kulkee alueen poikki loiva mutta selvä rantatörmä.

Tarkastuskäynnin yhteydessä saatiin myös Säterinkatu 16 asuvalta Valdemar Holmgvistilta talteen hänen aikaisemmin löytämiään esineitä ~~vikivikirves~~ ja myöhäiskampakeraaminen ~~säviastian~~ pala. Näiden löytöjen perusteella voi olettaa asuinpaikan jatkuvan myös Säterin ^{kadun} ~~tien~~ eteläpuolelle.

Ympäristö ja maasto: (vesistö, vesistökoodi, rakennukset, tiet, sorakuopat jne)

Asuinpaikan ympäristö on tiheään rakennettua, sekä myös teiden ja hiekkakuoppien pirstoma. Säterintien ja ^{Kroggärdintien} ~~kantatie 53~~ väliin jäävä ilmeisesti koskemattomana säilynyt osa asuinpaikasta on mäntymetsän peittämä. Aluskasvillisuus on sammalta ja kanervikkoa.

Laajuuden arviointiperuste:

Alueelta tehtyjen löytöjen levintä, alueen topografia.

Luokitusehdotus perusteluineen:

Luokka II. Rakennustoiminnan osittain tuhoama asuinpaikka.-

Ehdotus suoja-alueeksi: Kantatie 53 ja Säterintien väliin jäävä kiilamainen maa-alue.

Havaintomahdollisuudet: Erinomaiset

Opas: Lisbet Ljung

Rauhoitustoimenpiteet maastossa:

Maanomistajalle ilmoitettu muinaismuistolain säännöksistä.

Tiedossa olevat maankäyttösuunnitelmat, kiireellisyys:

Ei tiedossa olevia maankäyttösuunnitelmia.

Lähilöytöjä:

Kivikirves ja Myöhäiskampakeraaminen saviastianpala Säterinkatu 16 pihamaalta.

Selostus jätetty

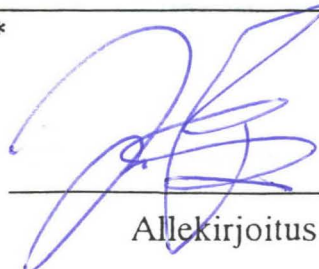
18/10 1993

Helsinki

Aika

Paikka

Allekirjoitus



Jatkotoimenpiteitä:

Mahdollinen koekaivaus kesällä 1994.

Huomautuksia (esim perimätieto) ja lisäyksiä:

Valdemar Holmqvist (Säterinkatu 16) ilmoitti myös löytäneensä kivi-siruja perunamaastaan. Asia jäi tarkistamatta koskaperunamaa muutama vuosi sitten oli muutettu nurmikentäksi.

Lähetetty lemmikkejä Valdemar Holmqvistille.

Täyttöohjeita:

Tunnistetiedot

Mikäli kohteen alueella on useampia muinaisjäännöslajeja (esim. asuinpaikka ja röykkiöitä), täytä samalla nimellä ja inventoin-
tinumerolla useampi korthi

Hoito ja kunto

A. Kunto: 1=koskematon, 2= tutkittu osittain, 3= tutkittu kokonaan, 4=tuhoutunut osittain, 5= tuhoutunut kokonaan, 6=tutkittu ja tuhoutunut osittain, 7=tutkittu ja tuhoutunut kokonaan

B. Alkuperäisyys: 1=täysin alkuperäinen, 2=entisoity osittain, 3=entisoity kokonaan, 4=siirretty alkuperäiseltä paikaltaan

C. Hoitotarve: 1=vaatii entistämistä, 2=vaatii kunnostamista, 3=vaatii puhdistamista tai esiin kaivamista, 4=vaatii tuki- tai suo-
jarakenteita, 5=vaatii tutkimuksia tuhoutumisen estämiseksi, 6=vaatii jatkuvaa hoitoa, 7=ei vaadi hoitotoimenpiteitä

D: Hoitotilanne: 1=peruskunnostettu, 2= tuettu rakentein, 3=pidetään puhtaana

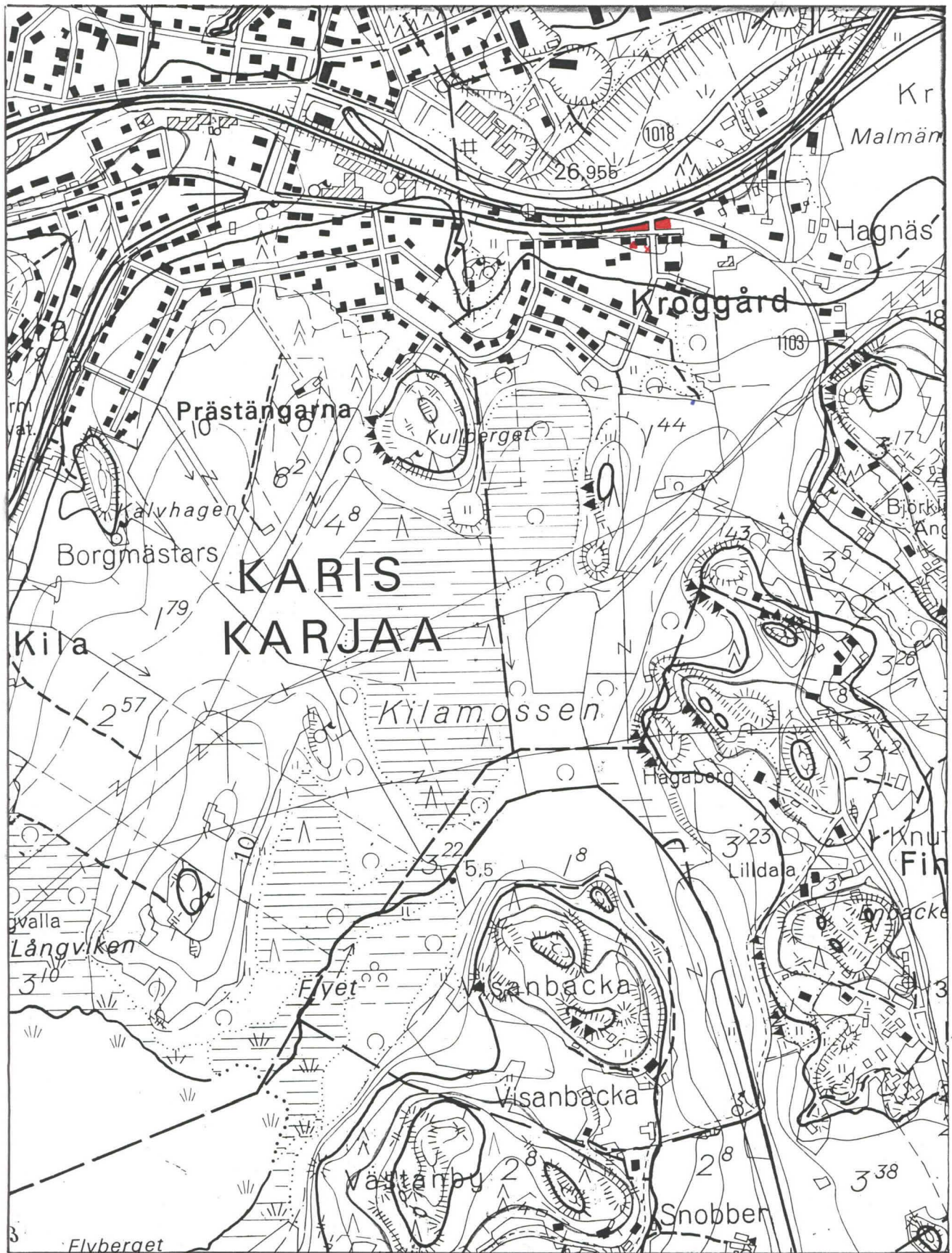
E: Rajaustarkkuus: 1=rajattu arvion pohjalta, 2= rajattu osittaisella koekaivauksella, 3= rajattu kokonaan epävarmasti koekai-
vauksin, 4= rajattu kokonaan luotettavin koekaivauksin, 5=rajattu näkyvien rakenteiden perusteella

F: Vahvistustapa: 1=rajattu vain muinaisjäännös, 2=rajattu vain suoja-alue, 3=rajattu sekä muinaisjäännös että suoja-alue

G: Maastomerkintä: 1=kuparitaulu, 2=kertova taulu, 3=paalurajaus ilman taulua, 4=paalurajaus ja taulu, 5= aitaus ja taulu,
6=rakennus ympärillä ja taulu

Tila ja omistaja

Mikäli kohde on useamman tilan tai kylän alueella, TÄYTÄ LISÄKORTTI



KARJAA KROGGÅRD SÄTERINKATU: Tarkastuslöytöjen perusteella rajattu asuinpaikka-alue merkitty punaisella (→), aikaisemmat irtolöydöt kirves (X) ja saviastianpala (▲). Koord X=6661 91, Y=482 76 ja Z=n. 25-27 m. mpy.