

Karttula Lintunajaja 1000 00 3242

Maa-ainesten ottoalueiden tarkastuksia Pohjois-Savon alueella syyskuussa 2002 Raportti

Tutkimuksen suorittaja: Kuopion kulttuurihistoriallinen museo

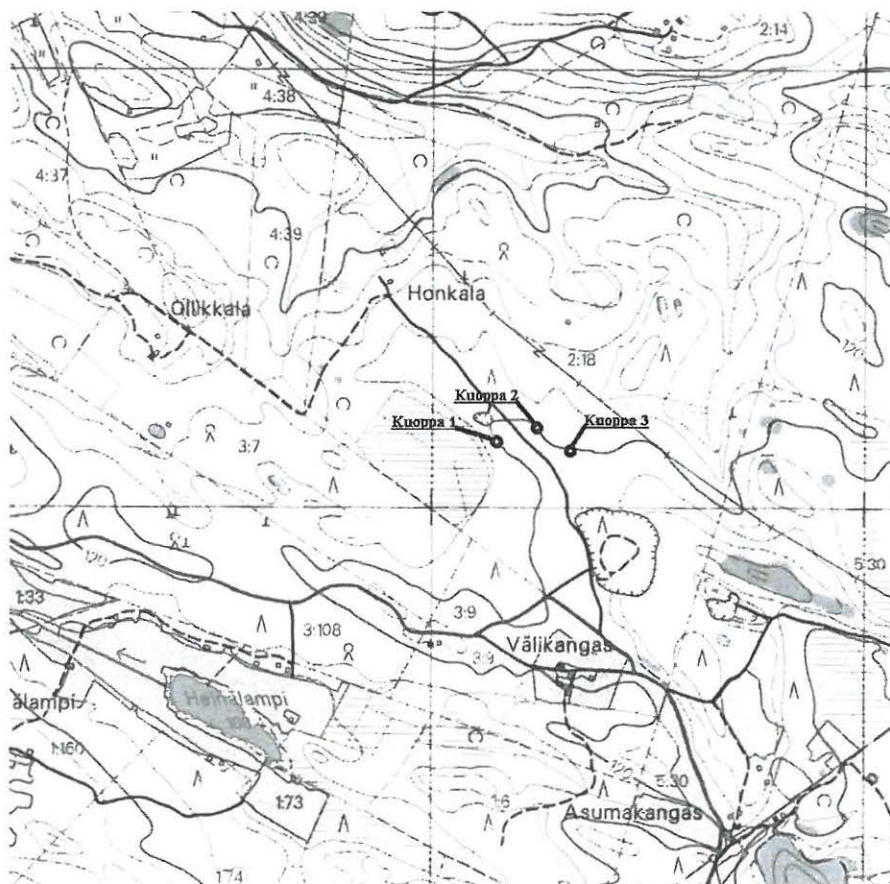
Inventoija: FM Juha Hirvilammi

Kuopion kaupungin alueen muinaisjäännösinventointi toteutettiin Kuopion kulttuurihistoriallisen museon toimesta Savon Liiton toimeksiannosta. Inventoinnissa keskityttiin tietyille kaavoituksen kannalta ajankohtaisille alueille, joilta aikaisemmat inventointien tuottamat tiedot olivat niukat. Inventointi suoritettiin Kuopiossa 2.9. – 27.9. 2002 välisenä aikana. Kenttätyöt kestivät siis noin neljä viikkoa. Kallaveden saaria inventoitiin käyttäen venettä.

Inventointiyön ohella inventoija kävi tarkastamassa muutamia maa-ainesten ottoalueita, joiden käyttöä oltiin mahdollisesti laajentamassa tulevaisuudessa. Näitä muinaisjäännösten löytymisen kannalta otollisia alueita käytiin tarkastamassa muun inventointityön ohessa ilman suuria ennakkovalmisteluja ja paikalla viivytettiin yleensä muutama tunti. Tämä näytti kuitenkin riittävän ainakin parissa tapauksessa muinaisjäännösten löytymiseksi.

Asumakankaan maa-ainesten ottoalue

JPH tarkasti aluetta ja havaitsi Honkalan tien varressa vanhassa ancylus - rantamuodostumassa kolme ilmeisesti terva- tai hiilihautaa, jotka voitaneen ajoittaa historialliseen aikaan.



Kuva 1. Asumakankaan maa-ainesten ottoalueen havainnot.



Kuva 2. Tervahauta Asumakankaalla

Niemisjärven Tervakankaan maa-ainesten ottoalue

JPH tarkasti aluetta eikä havainnut mitään esihistorialliseen viittaavaa. Hiekkakuopat ovat luonnossa paljon laajempia kuin kartoissa.

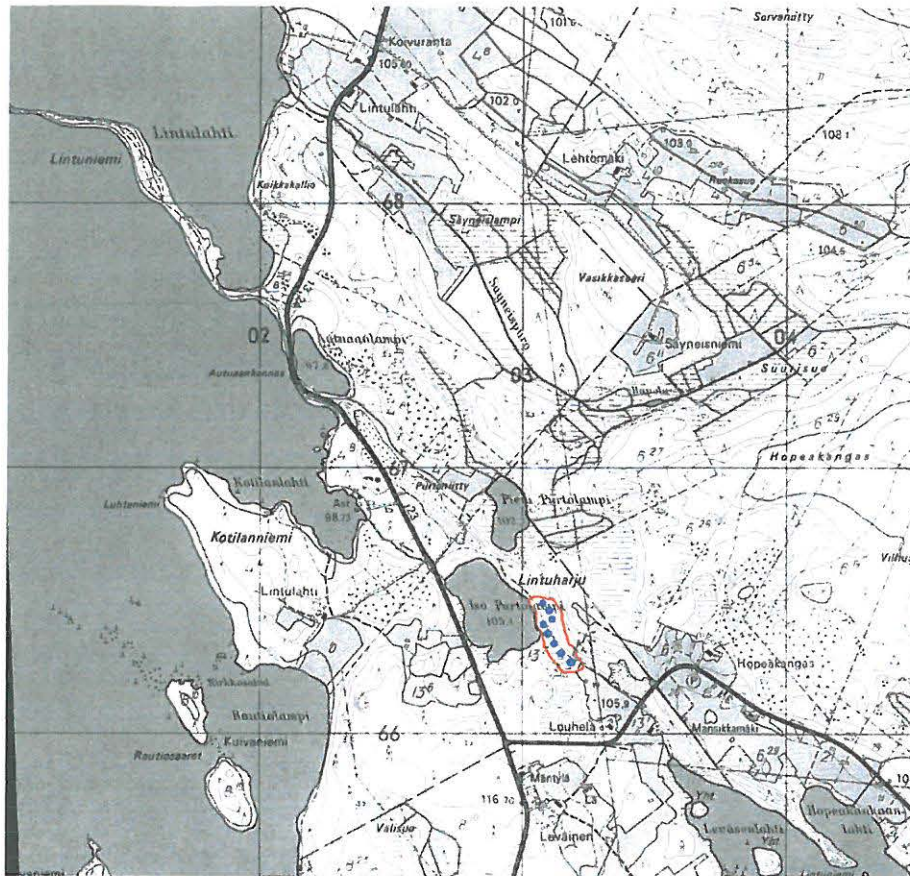


Kuva 3. Niemiskylän Tervakangas. Maa-ainesten oton nykyiset rajat suurpiirteisesti merkittynä.

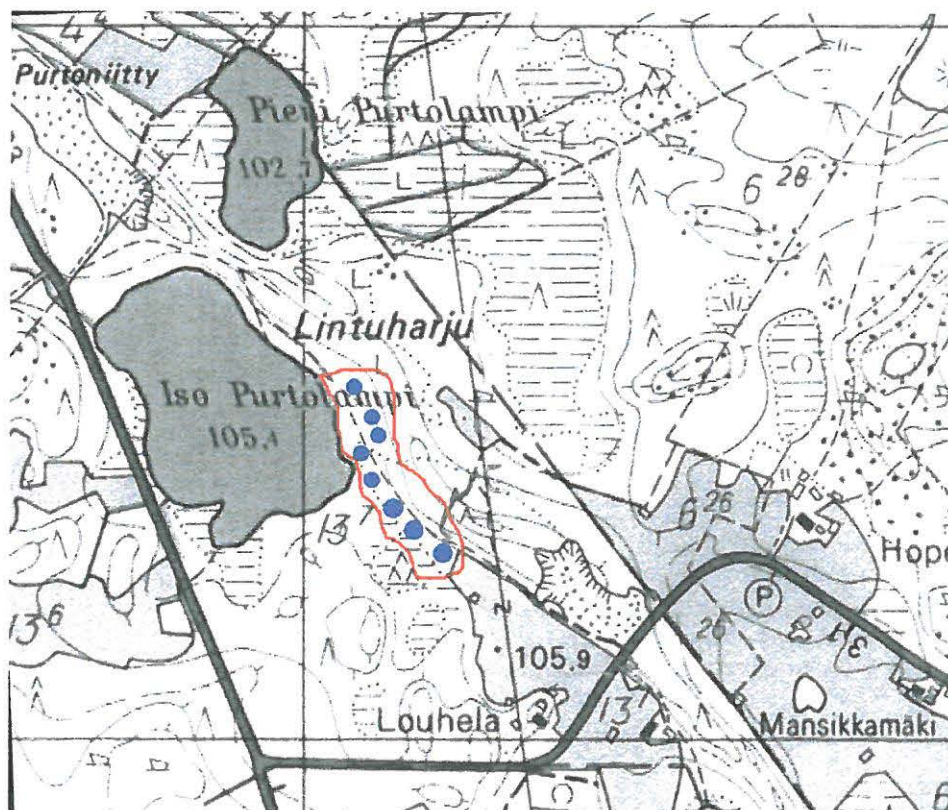
Karttulan Virmaanpään Lintuharju

*Karttula 18 Lentuharju
 Pirttolampi 3242 02 Virmaanpää
 p = 69-44 40 , i = 3503 08 g = 7105,5
 66*

JPH kiersi Ison Pirttolammen kohdalla säilynyttä harjun osaa ja havaitsi pyyntikuoppia ainakin kahdeksan kappaletta. Kuopat muodostavat järjestelmän, joka lienee aikoinaan ulottunut harjun vartta Leväseen asti. Osa kuopista oli tuhoutunut vaikeasti tunnistettaviksi metsänojituksessa. Nykyisten peltöjen alueelta kuopat ovat tuhoutuneet jo peltoja raivattaessa.



Kuva 4. Karttulan Lintuharju. Arvioitu muinaisjäännösalue ja todetut pyyntikuopat merkitty



Kuva 5. Lintuharjun pyyntikuopat.



Kuva 6. Karttula Lintuharju. Pyyntikuoppa.



Kuva 7. Karttula Lintuharju. Pyyntikuoppa metsäautotien varressa.

Lintuharjun alueelta olisi todennäköisesti tarkemmalla tutkimisella löydettävissä muitakin esihistorialliseen pyyntikulttuuriin liittyviä kohteita. Myös Lintuharjun alueella maa-ainesten otto oli laajentunut huomattavasti laajemmalle kuin kartoissa oli merkitty.

Karkkilassa 31.12. 2002

Juha Hirvilammi