

ESIHIST. N:o 117 / 31.8.1988

M

ESIHISTORIALLISEN KOHTEEN TARKASTUS

Tarkastanut T. Heikkurinen-Montell

Aika 31.8.1987

Kohde kiivintyökiö

Kunta Karvia

Ajoitus esihist?

Alue

Nimi Aitasalo

Mj-rekisteri n:o

Mj-luokka II

Peruskartta (n:o, nimi, vuosi) 2212 05 Karviankylä (1935)

Peruskoordinaatit: x = 6900 54, y = 437 27, z = n. 170

Yhtenäiskoordinaatit: p = _____, i = _____, k = _____

Suunta ja etäisyys kirkosta tms. Kohde sijaitsee 14.5 km koilliseen
Karvian kirkosta

Mj:n laajuus (alueen rajakoordinaatit lisäykseen) _____

Kylä, kaupunginosa Valtionmaa

Alue (kylän osa, kortteli tms.) _____

Tila, palsta, tontti tms.; RN:o; paikan lähempi nimi Aitasalo

Omistaja, vuokraaja, osoite, puhelin Maaseutuhallitus (Suomen valtio)

Erkkanen hoitoalueen toimisto (Jorma Koivurinne)

Aikaisemmat tiedot (verfikaatit, tarkastukset, tutkimukset, mj-luettelot, kirjallisuutta) _____

Aikaisemmat löydöt (museonumerot) _____

Tarkastuslöydöt _____

Liitteet: peruskarttaote, muita karttoja oto peruskartasta 2212 05
valokuvat neg. 72048, diat n:o _____

Tarkastuksen aihe Metsäntutkimuslaitoksen Parkenen tutkimusaseman
pyynnöstä ; kirje Paula Furhoselle 5.3.1985 Parkenen alueella
olevasta kohteesta

Ympäristö (rakennukset, tiet, vesistöt, hiekkakuopat ym.; karttaluonnos, mikäli
muutoksia peruskartasta) Kohde sijaitsee metsäisen suon ympäröimällä
mäntyä kasvavalla kalliopohjaisella saarekkeella. Kohteen etelä-
puolella noin 300 m päässä kulkee metsäautotie

Kohteen kuvaus (maaston laatu: pelto, metsä, ranta tms.; Muoto: mäki, rinne tms.
Maaperä: Kasvillisuus. Huomiot kohteesta. Aikaisemmin tutkittu osa. Koekuopat jne.,
Muutokset aikaisemmasta. Nykyinen kunto.) Katumus sijaitsee kalliialueen
länsireunalla. Se on varsin laajalla alueella oleva sammaleittunut
kivikko. Osa kivistä on suurehkoja, mutta enin osa on pääkokoisia ja
sitä pienempiä. Rökkiötä on pehoin hajotettu ja kaiveltu. Osa kal-
lialueesta on ollut kivenlouhinta paikkana. Osa kivikosta voisi olla
pirunpeltoa, mutta kivikon luonaisosa on selvästi "rökkiön tapainen".

Alueen laajuuden arviointiperuste _____

Luokitusehdotus perusteluineen _____ II

Ehdotus suoja-alueeksi perusteluineen _____

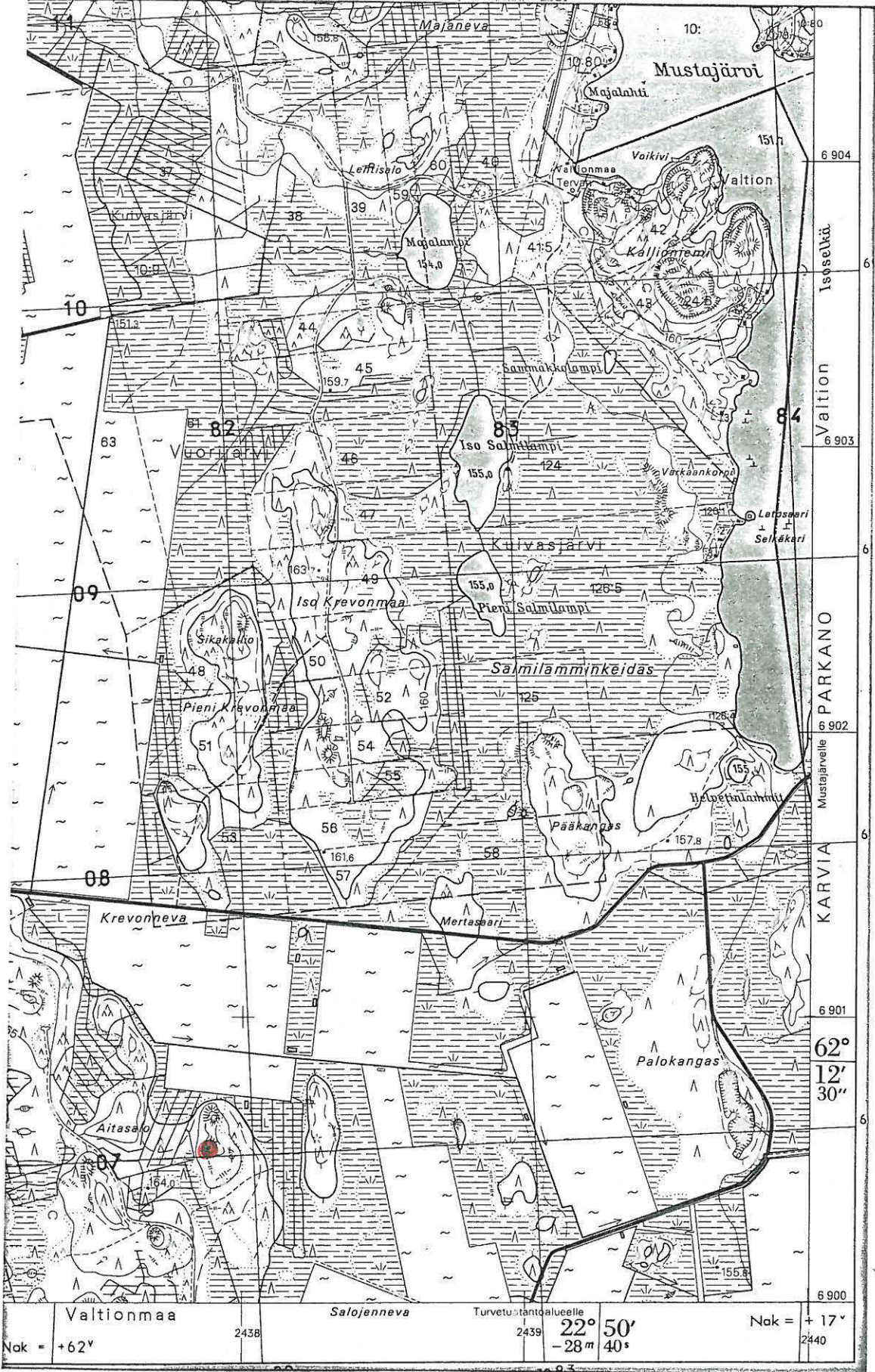
Havaintomahdollisuudet hyvät

Opas Matti Mäkitalo ja Olovi Laiho

Rauhoitustoimenpiteet maastossa (yhteys maanomistajaan, kiireelliset ilmoitukset jne) _____

Tarpeelliset jatkotoimenpiteet Rauhoitusilmoitus lähetetty 5.8.1988/3031

ote peruskartasta 2212 05 Torvionkylä



Nok = +62°	Valtionmaa 2438	Salojenneva	Turvetustantolueelle 2439	22° 50' -28m 40s	Nok = +17° 2440
------------	--------------------	-------------	------------------------------	---------------------	--------------------

● = kiviröykkiö

KARVIA AITASALO



neg. 72048 Aitasalon kiviroykko. Lounasta.