

70

Kemi Aaltokangas

Hautaröykkiö

Peruskartta 2541 10 (Maksniemi)
Koordinaatit x= 7286 81
y= 2532 40
z= n. 17,5

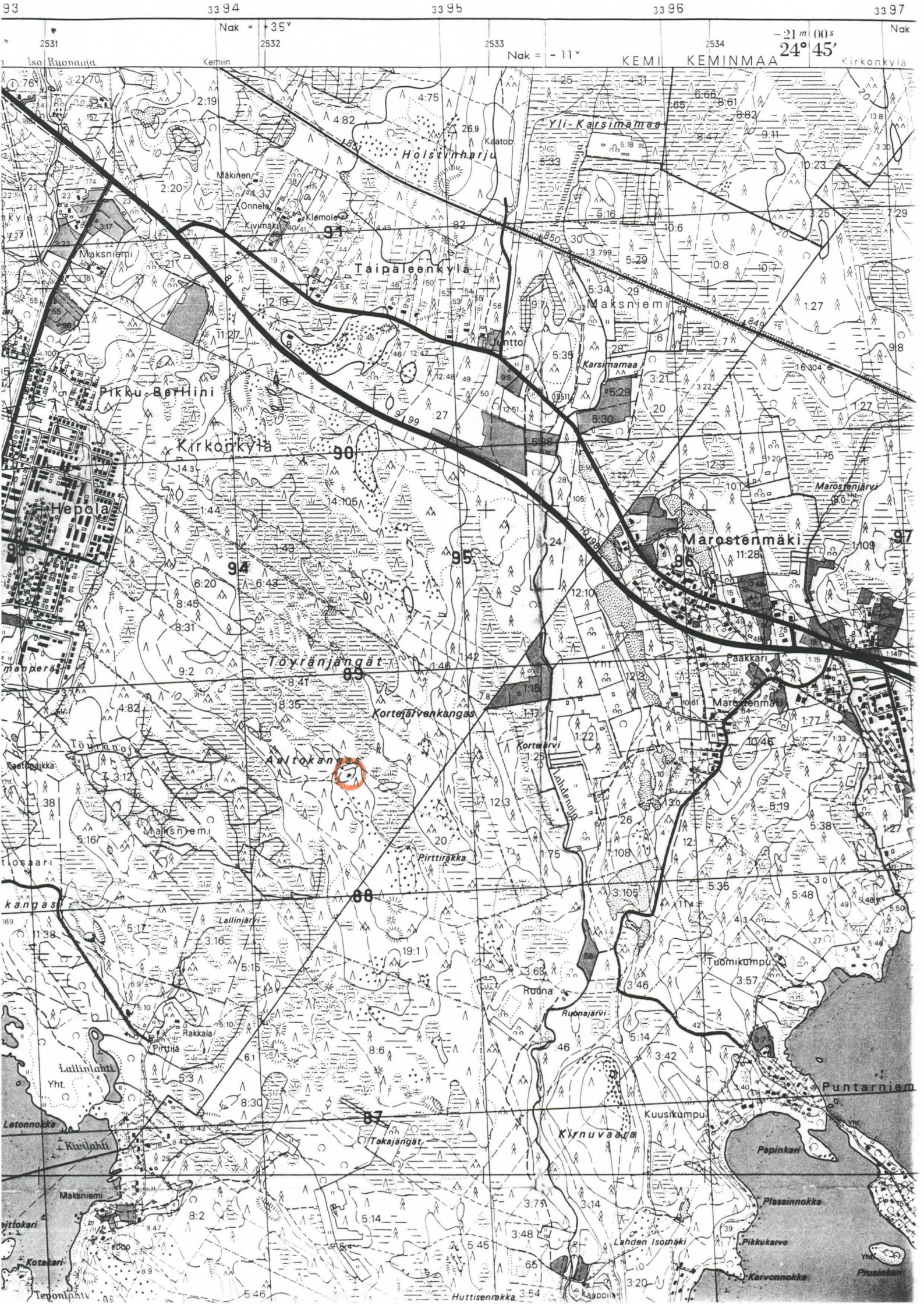
Kohde sijaitsee noin 300 m Simon kunnan ja Kemin kaupungin rajasta luoteeseen Töyränjängien eteläpuolella. Merenrannasta paikkaan on matkaa noin 2 km. Aaltokangas on muinaisten rantavoimien muovaama moreenimuodostuma, jonka eteläosassa on kalliota ja paljasta kivikkoa. Pohjoisosa, jossa kohde sijaitsee, on maaperältään hyvin kivinen, mutta paljasta huuhtoutunutta kivikkoa ei suuressa määrin esiinny. Nokan länsireunassa on havaittavissa lohkarivyömuodostumaa. Itäpuolella suon reunassa on ilmeisesti rantavoimien aikoinaan kasaamia hienompia maalajeja; lähinnä hiekkaa. Kankaan laella on runsaasti suuria lohkarkeitä. Paikan metsätyyppi lienee aikoinaan ollut kuiva kangasmetsä. Metsä on nyttemmin hakattu, ja kohteessa kasvaa noin miehen mittainen männikkö. Aluskasvillisuudessa hallitsevat puolukka, oravanmarja, heinät ja jäkälät. Jäännös sijaitsee kankaan korkeimmalla kohdalla noin 70 m pohjoispuolen suosta ja noin 40 m länsipuolen rinteestä.

Röykkiö on muodoltaan soikeahko, suunnaltaan E-W ja mitoiltaan 5x4 m. Jäännöksen korkeus on noin 0,4 m. Keskellä on muodoltaan epäsäännöllinen halkaisijaltaan hieman yli metrinen kuoppa, joka ylettyy likelle mineraalimaan pintaa. Täysin sammaloituneen ja ilmeisen vanhan kaivannon pohjalla näkyy suurehkon kiven pintaa. Rakennelman kivet ovat muodoltaan terävasärmäisiä ja enimmäkseen suurehkoja, kooltaan hevosenpään kokoa lähenteleviä. Röykkiön rakentamisessa on käytetty hyväksi ainakin kahta suurempaa kiintokiveä. Rakennelmassa kasvaa jäkälää, sammalta ja maitohorsmaa.

Kohde tarkistettiin 19.8.1993

30.8.1993


Jari Okkonen



Nak = +35°

Nak = -11°

-21 m 00s
24° 45'

Kemiin

KEMI

KEMINMAA

Kirkonkylä

Holviinharju

Yli-Karsimaa

Taipaleenkylä

Maksniemi

Pikku-Borhini

Kirkonkylä

Marostenmäki

Töyränjängät

Korttejärvenkangas

Aaltokangas

Korttejärvi

Pirttiräkkä

kangas

Lallinjärvi

Tuomikumpu

Lallinlahti

Takajängät

Kirnuvaara

Puntarniem

Maksniemi

Ruonajärvi

Papinkari

Kotakari

Lahden Isoski

Plassinokka

Tepontahvi

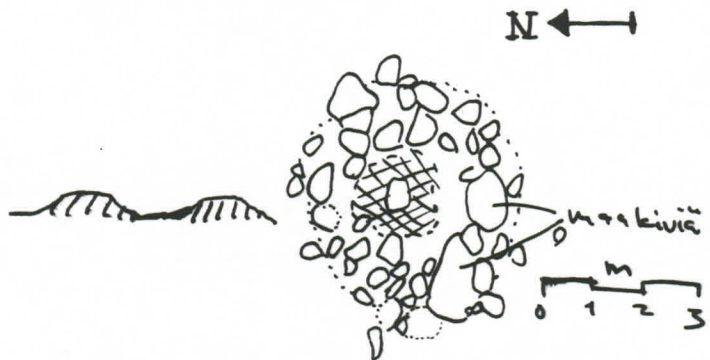
Kajppäli

Pikkukarvo

Huttisenräske

Karvoonokka

Plassinkari



Kemi Aaltokankaan hokki
luonnos hautauskirkistä