

**ARKEOLOGISEN KOHTEEN
TARKASTUS**

Tunnistetiedot

Kunta: Keitele

Inventointinumero: 2.206.

Alue: Hamula

Luokka: II

Nimi: Viijontie

Ajoitus: kivikausi

Kohteen laji: kivikautinen asuinpaikka

Lukumäärä:

Kohteesta muita kortteja kpl (kts. täyttöohjeet)

Tarkastaja: Jouko Aroalho

Tarkastusaika: 26.8.2006

Sijaintitiedot

Peruskartta: Peruskartta 3313 05 HAMULA

Pinta-ala:

x= 6991 950

y= 3471 409

z = 102,5-105

Suunta ja etäisyys kirkosta tms.
koilliseen.

17,1 km Keiteleen kirkosta eteläkaakkoon

Hoito ja kunto (kts. täyttöohjeet)

A

B

C

D

E

F

G

Tila ja omistaja (kts. täyttöohjeet)

Kylä/kaupunginosa: Hamula

Tila/Rno/nimi: Kuusela

tai Kortteli/tontti/palsta:

Omistaja: Risto Kumpulainen

Puhelin: 017-858351, 0400-673162

Osoite: Viiontie 407

Postitmp: 72600 KEITELE

Kiinteistötunnus

Lisää kiinteistöjä kpl

Aiemmat tiedot: Ei ole

Aiemmat löydöt: KM 36835 reikäkivi, piirtokoristeinen

Tarkastuslöydöt: -

TARKASTUSKERTOMUS

Liitteet:

kartat:

muut liitteet:

negatiivit: F.a. 4753-8

diat: F.a. 4742-4

Tarkastuksen aihe: Tarkastuskäynti 26.8.2006 KM
Viiontien varrella.

reikäkiven löytöpaikalla,

Kohteen kuvaus:

Toukokuussa 2006 Sirkka Jääskeläinen löysi kotitalonsa Tervon Utrianlahden Hakalan, os. Jokijärventie 77, pihaan ajetusta hiekasta reikäkiven ja toimitti sen kesällä Kuopion museoon tarkistettavaksi. Kivi tuli näkyviin ”sinertävän savimöykyn sisältä”. Kun oli selvitetty, että maa-aines on otettu Keiteleen Viiontien vieressä sijaitsevasta kuopasta (maanomistaja: Risto Kumpulainen, Viiontie 407, 72600 Keitele, p. 017.858351, 0400-673162) pistäydyin tarkastamaan paikkaa.

Totesin, että Heinäjoen Lammassuon itäreunassa oli kaivettu ja osittain jo täytetty kuoppa tehtynä joen muinoin kasaamaan hiekkakerrostumaan. Veden siivilöimissä pintakerroksissa ja tekemissäni lapionpistoissa ei tullut mitään mainittavaa. Kun yllä mainitun ”savimöykyn” lisäksi maanomistajakin muistaa, että kaivaessa syvemmällä likellä ruostemaan tasoa oli mahdollisesti värjäätynyttä kerrostumaa, voi ajatella löytökerrostumien olleen rantahiekan alla. Kun kuopan pohjallakaan ei kuitenkaan mitään näkynyt, kaikki kulttuurikerrostuma on ehkä kerennyt hävitä ennen ilmoituksen saantia.

Kyseessä on kivikautinen asuinpaikka, jonka mahdollisesta jäljelläolosta ja laajuudesta on lisätarkistuksin syytä varmistua

Ympäristö ja maasto:(vesistö, vesistökoodi,rakennukset, tiet, sorakuopat jne)
Lammassuon tasosta itää kohti nouseva hiekkakangas, josta on otettu hiekkaa.

Laajuuden arviointiperuste:
Suppea, hävinnyt (??)

Luokitusehdotus perusteluineen:
Kivikautinen asuinpaikka II (III)

Ehdotus suoja-alueeksi:

Havaintomahdollisuudet:

Vaikuttaa tulvakerrostumien peittämältä, havainnointi epävarmaa

Opas:

Rauhoitustoimenpiteet maastossa:

Tiedossa olevat maankäyttösuunnitelmat, kiireellisyys:
Maa-aineksen otto

Lähilöytöjä:

Selostus jätetty

2.7. 2007

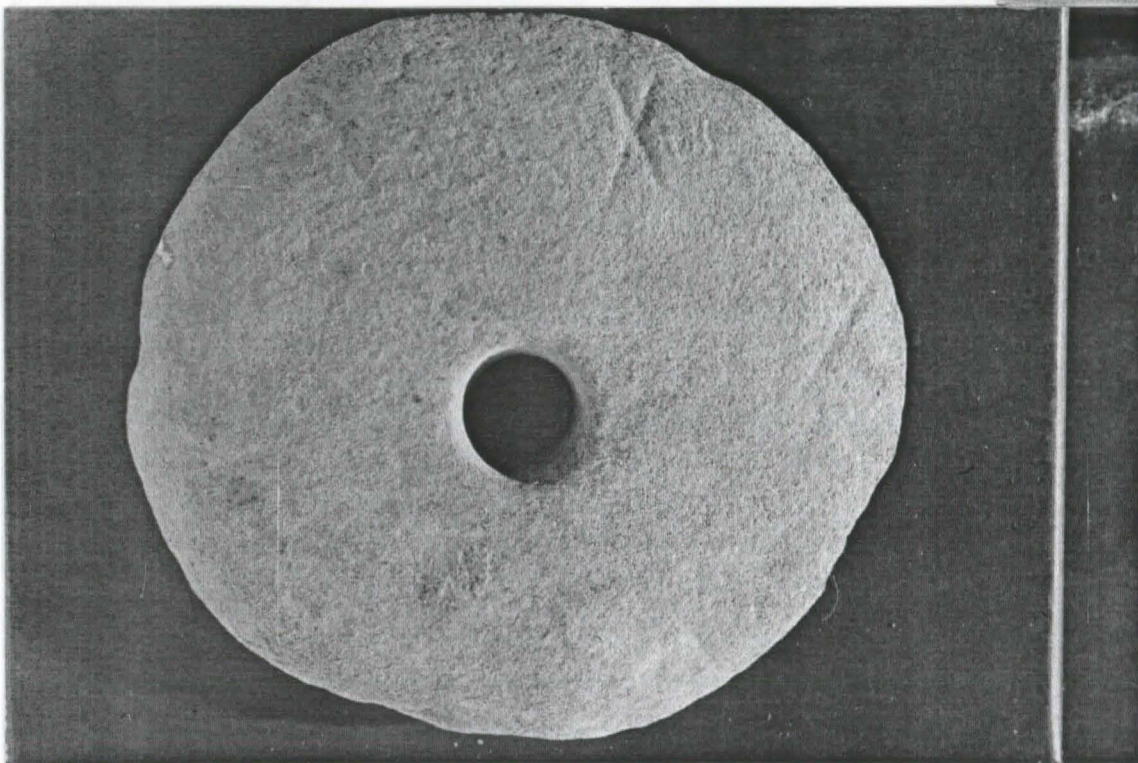
Kuopio



Aika

Paikka

Allekirjoitus



Fa. 4756-7

Hiekkakuoppa Viiontien länsipuolella, nähtynä tieltä.
Löytö on kuvan keskeltä, nyt jo peitetyltä ja tasoitetulta
alueelta. Mitään erityistä ei tarkastuksessa havaittu.
Valok. Jouko Aroaho, 26.8.2006, 6x4,5.

KEITELE
Viijontie
kivik.asp.
2.206.

Fa. 4758

Piirtokoristeinen reikäkivi