

ARKEOLOGISEN KOHTEEN TARKASTUS

236	1	0044
-----	---	------

Tunnistetiedot

Kunta: KAUSTINEN Inventointinumero: SKL 44
 Alue: Jylhä, Koppelokangas Luokka: I-II
 Nimi: Harjunlaita-Koppelokangas Ajoitus: kivikausi
 Kohteen laji: asuinpaikka Lukumäärä: _____
 Kohteesta muita kortteja _____ kpl (ks. täyttöohjeet)
 Tarkastaja: Mirja Miettinen Tarkastusaika: 22.5.1996

Sijaintitiedot

Peruskartta 2323 08 KAUSTINEN Pinta-ala _____
 x = SE705688/NW70548 y = 248318/248242 z = 60/62 m
 Suunta ja etäisyys kirkosta tms. Kaustisen kirkolta n 6.5 km pohjoiseen

Hoito ja kunto (ks. täyttöohjeet)

A B C D E F G

Tila ja omistaja (ks. täyttöohjeet)

Kylä/kaupunginosa: uusjakoalue 3 ja 5 /Jylhä?
 Tila/Rno/Nimi 5 ja 4:2
 tai Kortteli/tontti/palsta _____
 Omistaja: _____ Puhelin: _____
 Osoite: _____ Postitmp: _____
 Kiinteistötunnus vuokrattu, ks huomautukset
 Lisää kiinteistöjä kpl

Aiemmat tiedot: tark 1989, 1990

Aiemmat löydöt: KM 24989 ,25976

Tarkastuslöydöt: KM 29253

Ympäristö ja maasto: (vesistö, vesistökoodi, rakennukset, tiet, sorakuopat jne)
Köyhäjoki/ perhonjoki; harjun eteläreunalla muutama kotitarvekuoppa

Laajuuden arviointiperuste: koekaivettava
löytökohtien perusteella arvioitavissa oleva kokonaislaajuus n 1000 x 250 m

Luokitusehdotus perusteluineen: I-II , pääosaksi ehjää kangasmaata,
asumuspainanteita?

Ehdotus suoja-alueeksi:

Havaintomahdollisuudet: hyvät-kohtalaiset

Opas: Antti Saari

Rauhoitustoimenpiteet maastossa:

Tiedossa olevat maankäyttösuunnitelmat, kiireellisyys:

Lähilöytöjä:

Selostus jätetty

4-11-1996

Aika

Hki

Paikka

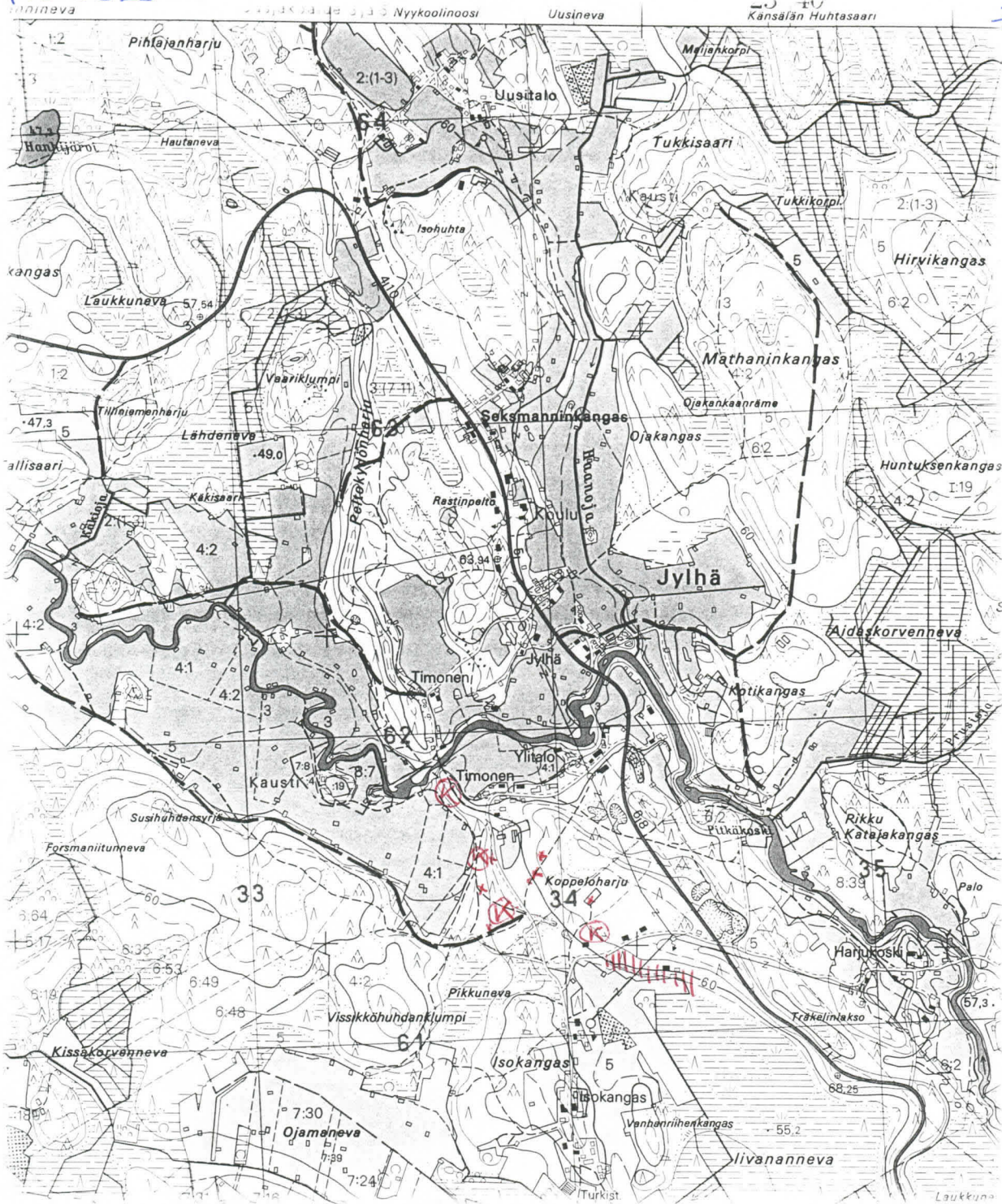

Mirja Miettinen

Allekirjoitus

KUSTINEN SELVYYS
HARJUNNITÄ - ISOKANGAS =
LÖPPERÖHARJU

PK 2323 08 TASTULA 1/1987

7060



7059

7058

7057

Ⓚ KUOPANTAITA 2482
* KVAARTSIA
||||| AIKAISEMPI KÖYTÖALUE

2483

TARKASTUSKERTOMUS

Liitteet:

kartat pk ote

muut liitteet:

negatiivit: 112778 - 112779

diat:

Tarkastuksen aihe: Antti Saaren 1995 lähettämät löydöt KM 29253 ja ilmoittamat havainnot

Kohteen kuvaus: Kaustisen Jylhällä, Köyhäjoen eteläpuolella sijaitsevan Koppeloharjun (paikasta käytetty aik tarkastuskertomuksissa nimiä Isokangas ja Harjunlaita, jotka tarkoittavat harjun itä-kaakkoispään löytöaluetta) länsipäästä oli Antti Saari 1995 tehnyt havaintoja mm useista asumuspainanteita muistuttavista painanteista sekä kvartsilöydöistä

Tarkastin löytäjän kanssa paikan toukokuussa 1996. Harjun kaakkoispään läpi vievän tien varrella olevista uusista omakotitaloista eteläisimmän, n 60 m käyrällä, takana, pohjoispuolella on kangasmaastossa muutama pienehkö, säännölliseltä vaikuttava painanne. Niistä runsaat 100 m pohjoiseen on pieni metsän keskellä oleva pelto, josta Antti Saari kertoi löytäneensä muutaman kvartsin. Käydessämme paikalla pelto oli syysviljan oraalla, eikä havaintoja voinut kunnolla tehdä.

Maaperä on hienohkoa hiekkaa; paikan korkeus n 65 m

Koppeloharjun etelä ja länsireunoilla oli Antti Saari havainnut lisää asumuspainanteen näköisiä kuopanteita. Niitä on kankaan alareunalla kulkevan tien molemmin puolin useita (osa luontaisia?, osa vaikuttaa todella asumuspainanteilta). Kvartseja Antti Saari on löytänyt äkettäin parannettujen tilusteiden ojaleikkauksista useammasta kohdasta läheltä kuopanteita, sekä harjun länsipäästä ylempää, n 65-67 m korkeudelta, missä maa on karkeampaa kuin alempana. Kuopanteita, osa laajojakin oli myös harjun laella. Kvartseja oli muutamia näkyvissä sekä tien länsipuolella n 55 m tasolla tien ojaleikkauksissa ja kankaalla olevan tien pinnalla, sekä tien itä-koillispuolella, ylös harjulle vievän tieuran hiekkaisella pinnalla. Niitä ei kuitenkaan otettu talteen.

Paikka on samaa korkeutta ja samantyyppistä maastoa kuin itäpään löytöalue Harjunlaita. Koekaivauksella tulisi selvittää asuinpaikan laajuutta. Ilmeisesti kysymys on suuresta, pitkään asutusta niemenkärjestä/saaresta, jonka etelänpuoleisella rinteellä on näkyvissä 2-3 eri-ikäistä rantamuodostumaa.

Maaperä on hienoa hiekkaa, laella soraa.

Koppeloharjun läntisin kärki Köyhäjoen rannalla on kapea, jyrkkärinteinen harju, josna keskellä on pitkä harjuhauta; sen käyttöä asumuksena kivikaudella tulisi samoin selvittää koekaivauksin. Harju jatkuu Köyhäjoen kosken luoteispuolella Peltokydönharjuna.

KAUSTINEN 44
HARJUNLAITA / KOPPELOHARJU
TARJASTUS

112 778



ASUINPAIKKA LÖYTÖJEN LÄNSI OJA YLETSÄSSÄ
PELTO OLLUT EDIVÄUDELLÄ MERENLAHTI

112779



KUOPANNE NETSÄSSÄ HARJUNLAITA

MIRJA SUZINEN 1996