

# ARKEOLOGISEN KOHTEEN TARKASTUS

236	1	0049
-----	---	------

## Tunnistetiedot

Kunta: KAUSTINEN Inventointinumero: SKL 49  
 Alue: Luomala Luokka: II  
 Nimi: LUOMALANKANGAS Ajoitus: kivikausi  
 Kohteen laji: asuinpaikka Lukumäärä: \_\_\_\_\_  
 Kohteesta muita kortteja \_\_\_\_\_ kpl (ks. täyttöohjeet)  
 Tarkastaja: Mirja Miettinen Tarkastusaika: 22.5.1996

## Sijaintitiedot

Peruskartta 2323 08 TASTULA Pinta-ala n 160 x 100 m  
 x = lä)705082,it)705088 y = lä)248340,it)248346 z = 65 m ymp.  
 Suunta ja etäisyys kirkosta tms. n 2 km Kaustisen kirkosta WNW

## Hoito ja kunto (ks. täyttöohjeet)

A  B  C  D  E  F  G

## Tila ja omistaja (ks. täyttöohjeet)

Kylä/kaupunginosa: Kausti?  
 Tila/Rno/Nimi 11:24,11:23  
 tai Kortteli/tontti/palsta \_\_\_\_\_  
 Omistaja: \_\_\_\_\_ Puhelin: \_\_\_\_\_  
 Osoite: \_\_\_\_\_ Postitmp: \_\_\_\_\_  
 Kiinteistötunnus   vuokrattu, ks huomautukset  
 Lisää kiinteistöjä kpl

## Aiemmat tiedot:

**Aiemmat löydöt:** KM 29255 kvartsia/Antti Saaren lähettämiä

**Tarkastuslöydöt:** KM 29694 kvartsia, diar 16.9.1996

# TARKASTUSKERTOMUS

## Liitteet:

kartat	pk ote
muut liitteet:	
negatiivit:	112780 - 112783
diat:	

**Tarkastuksen aihe:** Antti saaren ilmoitus syksyllä 1994

**Kohteen kuvaus:** Antti Saaren ilmoituksen (kirje 10.11.1994) mukaan hän on löytänyt Kaustisen Luomalankankaan kaakkoispäässä olevilta pelloilta kynnetyin maan pinnalta syksyllä 1994 runsaasti kvartseja. Löytöalue on metsän ja pellon reunassa, ja saattaa jatkua metsään.

Paikka tarkastettiin toukokuussa 1996 löytäjän kanssa.

Kysymys on kaakkoon viettävästä hiekka-sora harjanteen päästä, jossa maaperä on hienoa hiekkaa. Pellot olivat äskettäin kylvetty viljalle, maa verrattain kuivaa,; siitä huolimatta kvartseja oli runsaanlaisesti alueen yläreunalla, sekä ylätasanteella olevalla pienellä, erillisellä peltoalueella. Lounaaseen löytöjen määrä väheni, mutta joitain kvartseja löytyi aivan pellon ja metsän rajalta lounaassakin. Löytöalue on 65 m korkeuskäyrän yläpuolella.

peltojen luoteispuolella oleva vanha vesakoitunut hiekanottopaikka on löytöaluetta ylempänä. Mahdollisuudet havaintojen tekoon siellä olivat vähäiset. Tilusteillä peltojen länsipuolella ei näkynyt löytöjä tai muuta mnaisjäänökseen viittaavaa.

paikalta ei ole aikaisempia tietoja eikä löytöjä. Jotkut Kaustisen paikallistamattomista kiviesineistä saattavat olla täältä ?

**Ympäristö ja maasto:** (vesistö, vesistökoodi, rakennukset, tiet, sorakuopat jne)  
Perhonjoen eteläpuolella, n 400 m valtatieltä etelään

**Laajuuden arviointiperuste:** pintahavaintojen mukaan n 160 x 100 m alue vähintään

**Luokitusehdotus perusteluineen:** II

**Ehdotus suoja-alueeksi:**

**Havaintomahdollisuudet:** kohtalaiset

**Opas:** löytäjä Antti Saari

**Rauhoitustoimenpiteet maastossa:**

**Tiedossa olevat maankäyttösuunnitelmat, kiireellisyys:** viljelymaata; ei muita tietoja

**Lähilöytöjä:** Puumalan asuinpaikka, SKL 9 ,sijaitsee n 1400 m NW ,alavirtaan

\*\*\*\*\*

### Selostus jätetty

1.11.1996

Aika

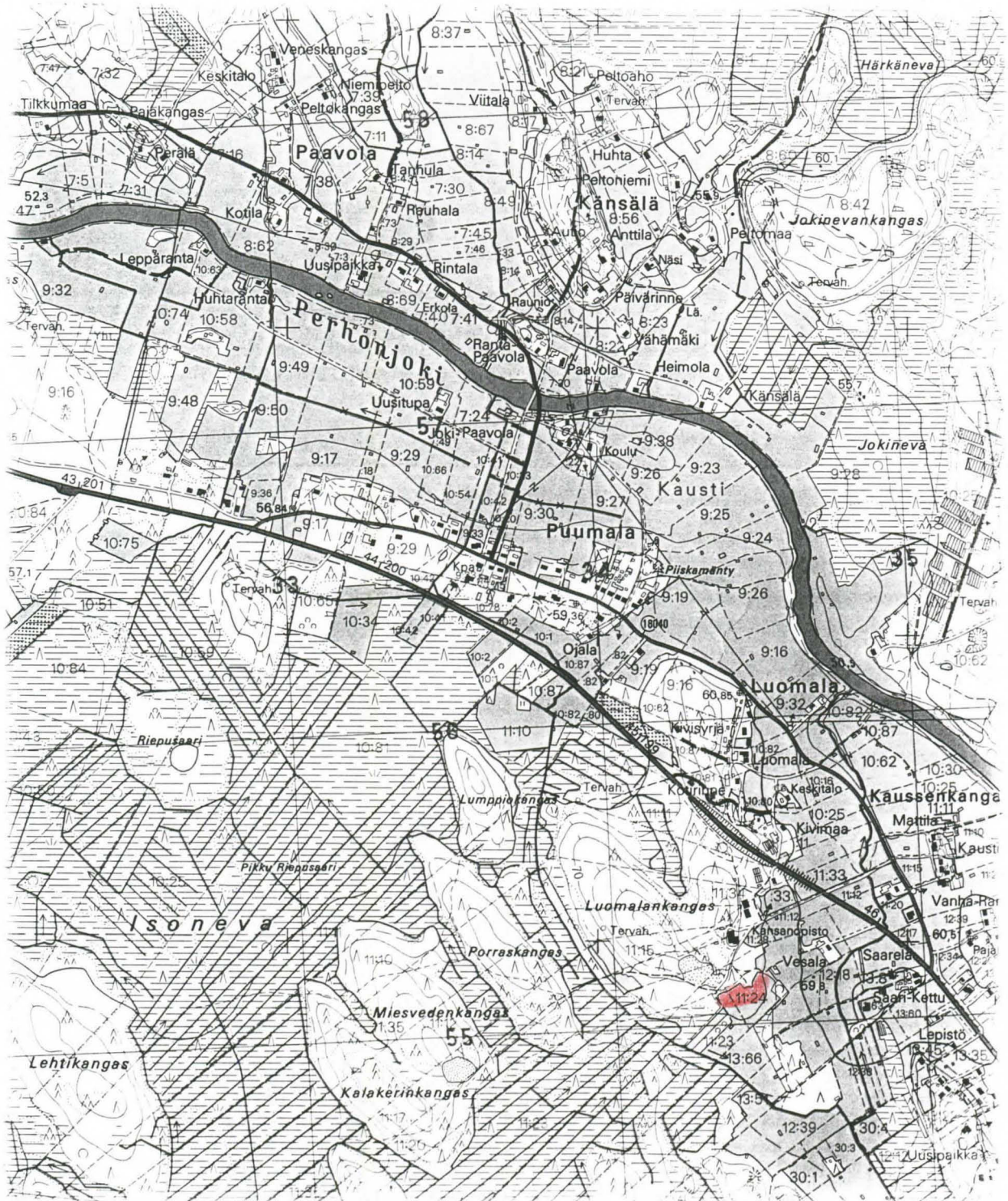
Hki

Paikka

Mirja Miettinen

Allekirjoitus

KAUSTINEN SEL 49  
LUOMALANKANGAS  
ASP. TARK 1966



MC. 2323 05 TASTULA/1989

KAUSTINEN 49  
LUOKAN KANGAS  
Kivik - Asp.  
TARKASTUS

112780



112781



112782



112783



MIRJA KUETTINEN 1996