

ARKEOLOGISEN KOHTEEN TARKASTUS

236	I	0050
-----	---	------

Tunnistetiedot

Kunta: KAUSTINEN Inventointinumero: SKL 50
 Alue: Jylhä Luokka: II
 Nimi: Peltokydönharju Ajoitus: kivikausi
 Kohteen laji: asuinpaikka Lukumäärä: _____
 Kohteesta muita kortteja _____ kpl (ks. täyttöohjeet)
 Tarkastaja: Mirja Miettinen Tarkastusaika: 22.5.1996

Sijaintitiedot

Peruskartta 2323 08 TASTULA Pinta-ala _____
 x = a)705798,b)705766 y = a)48206,b)48224 z = 50-55 m
 Suunta ja etäisyys kirkosta tms. vajaat 10 km Kaustisen kirkosta luoteeseen

Hoito ja kunto (ks. täyttöohjeet)

A B C D E F G

Tila ja omistaja (ks. täyttöohjeet)

Kylä/kaupunginosa: uusjakoalue,Jylhä
 Tila/Rno/Nimi _____
 tai Kortteli/tontti/palsta _____
 Omistaja: _____ Puhelin: _____
 Osoite: _____ Postitmp: _____
 Kiinteistötunnus vuokrattu, ks huomautukset
 Lisää kiinteistöjä kpl

Aiemmat tiedot:

Aiemmat löydöt: KM 29170 Antti Saarn lähettämät 31.5.1995

Tarkastuslöydöt: --

TARKASTUSKERTOMUS

Liitteet:

kartat	pk ote
muut liitteet:	
negatiivit:	112777
diat:	

Tarkastuksen aihe: Antti Saaren ilmoitus ja löydöt 1995

Kohteen kuvaus: Paikka on Peltokydönharjun länsirinteillä, Köyhäjoen pohjoispuolella, vanhalta Kaustinen-Alaveteli maantieltä n 1 km länteen.

Löytökohta a) on Harjun länsireunalla, viljelysmaan yläreunassa, josta Antti Saari oli hienosta hiekasta maahan kaivetun tuorerehuauman vierestä löytänyt muutamia kvartseja. Alue on n äskettäin pelloksi raivattu metsäniemeke. Myös tien yläpuolisesta ojaleikkauksesta oli löytynyt muutama kvartsi. Samalla kohdalla tien yläpuolella metsässä, rinteiden alaosassa oli useita soikeita kuopanteita pienen sorakuopan lähellä ja laajempi n 10 m pitkä, raivatulta vaikuttava tasanne. Peltoalue harjun ja joen välillä oli yläosistaan hiekkamaata; sitä kuitenkin muokattiin parhaillaan, eikä kuivasta maasta yläreunalta löytynyt käydessä mitään. Paikka on kuitenkin varsin sopiva asuinpaikaksi.

Löytökohta b) on harjun kaakkoispäässä, lähellä Köyhäjoen uomaa ja koskea. jyrkän rinteiden päällä on tasanne, n 10 x 25 m, joka vaikuttaa ihmisen muokkaamalta. Samantapaisia raivanteita ja kuopanteita on Köyhäjoen eteläpuolella Koppeloharjulla, ks SKL 44.

Ympäristö ja maasto: (vesistö, vesistököödi, rakennukset, tiet, sorakuopat jne)
Köyhäjoki

Laajuuden arviointiperuste:

Luokitusehdotus perusteluineen: II

Ehdotus suoja-alueeksi:

Havaintomahdollisuudet: kohtalaiset

Opas: paikan löytäjä Antti Saari

Rauhoitustoimenpiteet maastossa:

Tiedossa olevat maankäyttösuunnitelmat, kiireellisyys:

Lähilöytöjä: SKL Koppeloharju n 400 m kaakkoon, SKL 35 Kirkkoharju
kuopanteineen vajaan 2 km kaakkoon

Selostus jätetty

4.11.1996

Hki

Mirja Miettinen

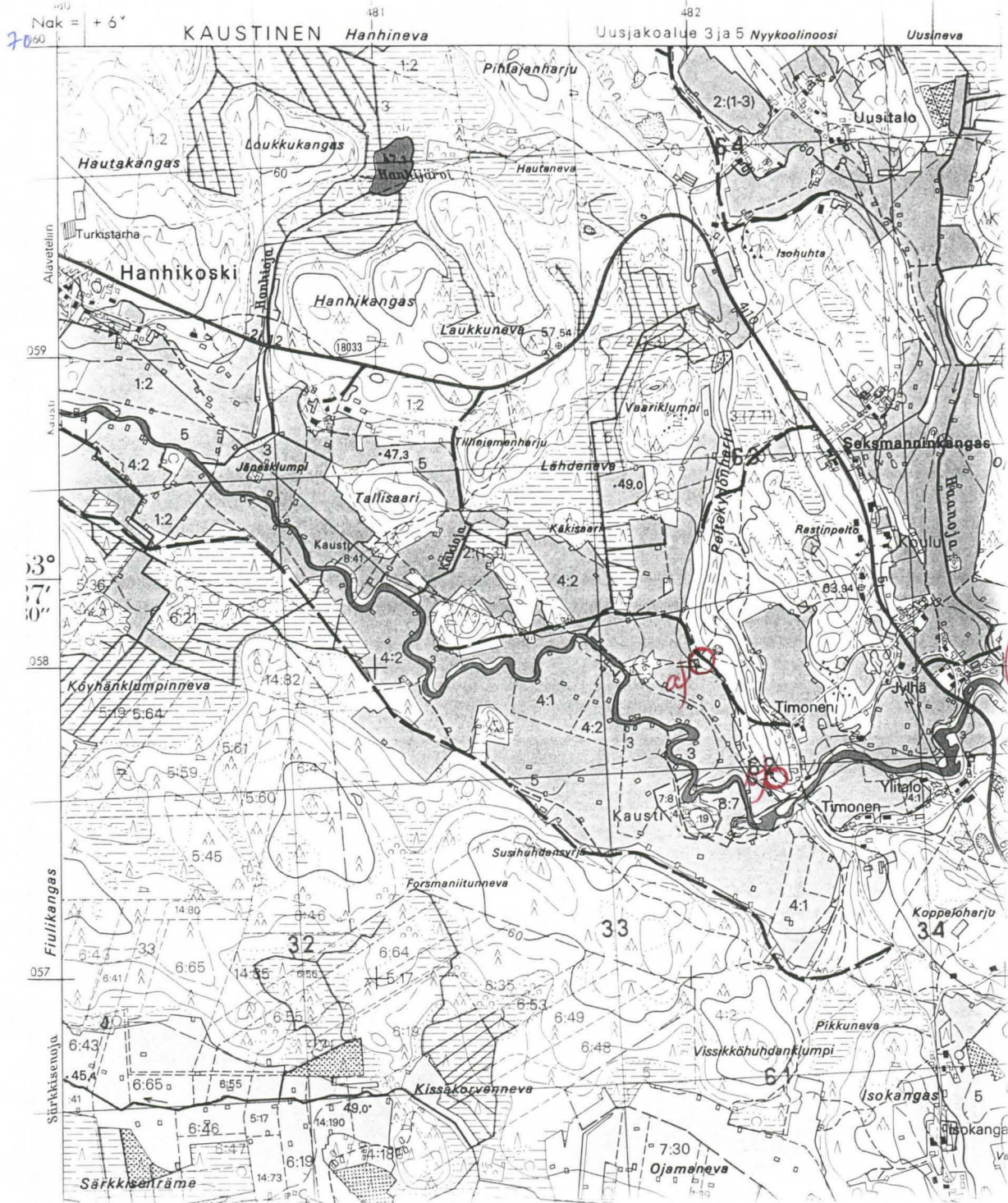
Aika

Paikka

Allekirjoitus

KAUSTINEN SKL 50
PELTOYMPYNTÄARJU
TARK - 96

M 2323 08 TASTUKA



50

KAUSTINEN 50

PELTOKYDÖNHARJU

Kivik. Asp. A)

KÖYPÖT PELLON REUNASTA
TIEN VAS. PUOLELTA
TUOREHUUMIEN
YMPÄRILTÄ

TARKASTUS

112777



MERIA LUETTINEN-96