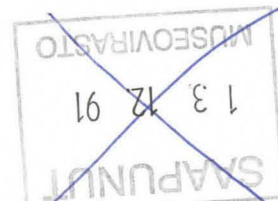
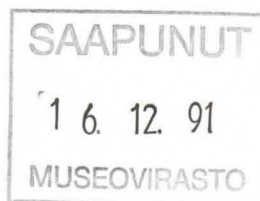




VAASAN KAUPUNKI
POHJANMAAN MUSEO

VASA STAD
ÖSTERBOTTENS MUSEUM

Museovirasto
Tutkija
Mirja Miettinen



RAPORTTI KÄYNNISTÄ KAUSTINEN 2, KANGAS -NIMISELLÄ
KIVIKAUTISELLA ASUINPAIKALLA 11.12. 1991

Maanomistajan esittämän suoja-alueen rajauksen tarkistamisen johdosta kävin museoviraston pyynnöstä (Mirja Miettinen 29.11. 1991) yllämainitulla paikalla. Oppaana oli maanomistaja Ensio Kaustinen.

Kirjeenvaihdossa mainittu ja peruskarttaan poluksi merkitty kaakko-luode -suuntainen väylä on nykyään helposti autolla ajettava lähinnä kärrytieksi luokiteltava tie. Tämän tien pohjoispuolelle jatkuvaksi on Bergström 1984 merkinnyt kivi-kautisen asuinpaikan vahvimman alueen. Suuri osa tämän alueen pintamaista on kuitenkin poistettu aikoinaan tapahtuneessa hiekanajossa, kuten Ensio Kaustinen kirjeessään 20.11. 1991 mainitsee (Kaustisen ilmoittama 1940-50 -luku voi hyvin pitää paikkansa). Kuitenkin karttaan merkitystä suuresta hiekkakuopasta suoraan etelään olevat alueet ovat koskemattonta hiekkakangasta.

Ensio Kaustinen osoitti maastossa paikan, johon aiottu hiekkakuopalle johtava tie on tarkoitus tehdä. Mielestäni tie tulisi kulkemaan jo Kaustiselle myönnetyn vinoneliönmuotoisen alueen sisällä, sen eteläkärjessä. Kaivoin alueella 6 n. 70 cm:n syvistä koekuoppaa; 4 suunnitellun tielinjan varteen ja 2 kärtytien pohjoispuolelle n. 2 m tiestä koskemattomaan maahan. Näissä kuopissa en havainnut merkkejä asuinpaikasta. Nopeasti laskeutunut hämärä esti lisätutkimukset.

Vaasassa 13.12. 1991

Erkki Salminen
amanuenssi

Liitteenä 3 kpl karttakopioita



23° 40'
-25 m 20 s

Nak = + 5°

KAUSTINEN

Nak = + 49°

Nak = + 4°

334
Kuvalla 1:10 000, kuvaus v. 1971

335
Korkeudet metreinä merenpinnasta N 60-järjestelmän mukaan

337
Karttoitus 1:10 000 v. 1974 V. Oikarinen (D), R. Saariluoma

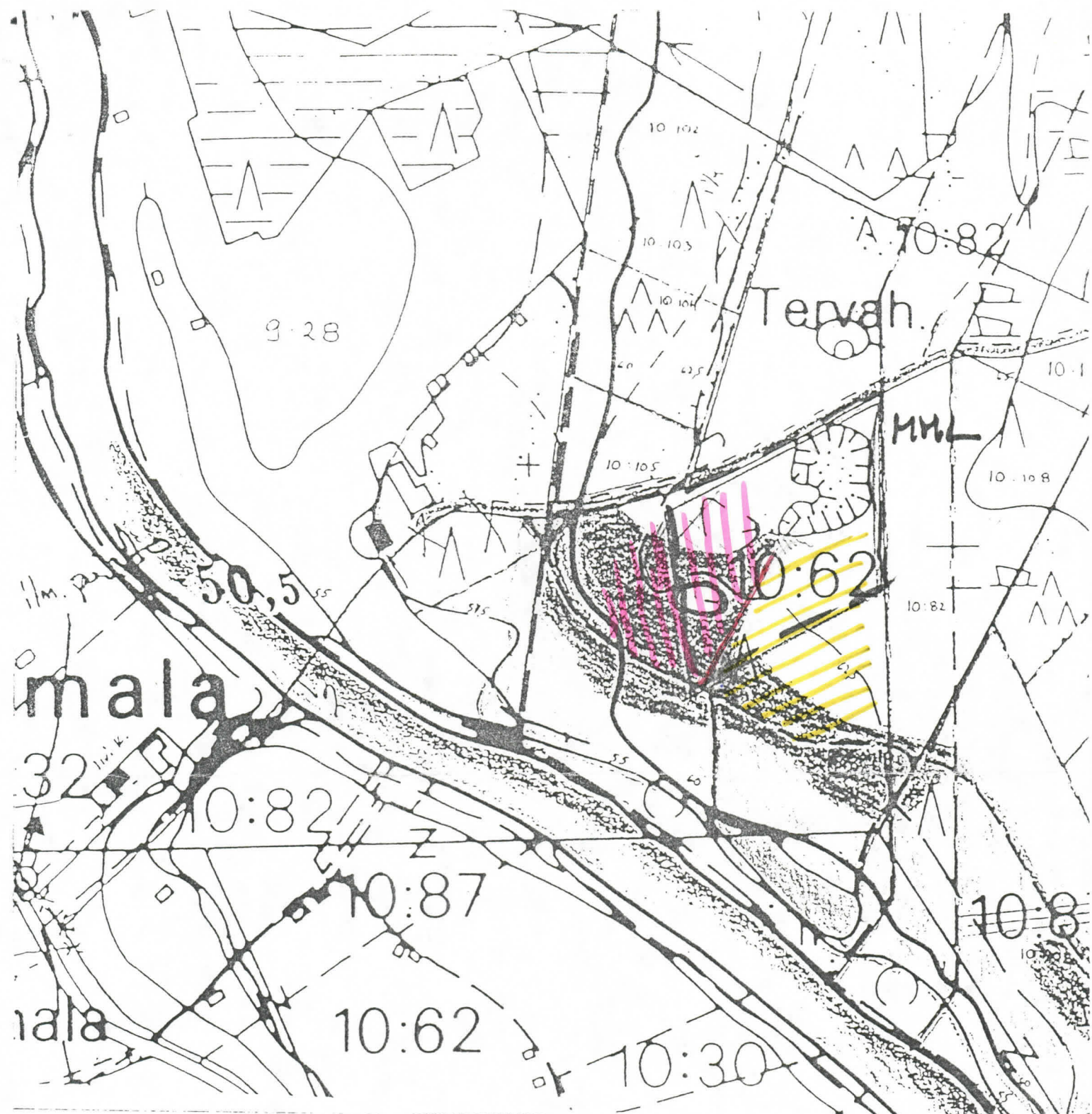
PK 2323 08 TASTULA

1:20 000

SUNNITELTU TIEUNJAUS



1 cm kartalla vastaa 200 metriä maastossa



KAUSTINEN 2 Kangas

MATTI BERGSTROM 1984.
 KIVIKAUTISEN ASUINPAIKAN SUJAINTI
 MK 1/4000 (peruskartan suurennos)

0 50 100 m

- asuinpaikka (tummempaa alue - tummearsti työtöt)
- suunniteltu, soraanottoalue
- pelto
- joki, oja
- tie, reitti
- tie, polku
- SORAKUOPALLE SUUNN. TIE
- VANHAA SORANOTTOALUETTA
- KOSKEMATONNA KANGASMASTA

ERICCA STÅNDEL / P. YHÄÄ
 KUSEO

TARK. 29.11-91

Kangas
 11:10
 Kaustinen

änty

9:26

9:16

Luomala

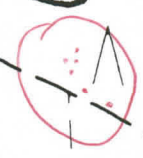
9:32

50,5

Tervah.

10:82

10:62



KOEEUOPAT
16.12.-91

0.85

rjä

Luomala

10:82

10:80

10:25

11:11

11:34

11:33

11:12

11:28

11:24

11:33

11:24

Keskitalo

Kivimaa

Kansanopisto

Vesala

12:18

12:39

12:34

12:20

13:51

12:1

13:60

10:62

10:30

10:25

11:11

11:40

11:15

11:23

11:42

11:20

12:17

12:34

13:8

13:51

13:60

13:60

Kausenkangas

Mattila

Kaustinen

Vanha-Rantala

Saarela

Saari-Kettu

Pajala

Keto

46

60,5

59,8

63

11:24