



# TARKASTUSKERTOMUS

## Liitteet:

kartat peruskarttaote

muut liitteet -

negatiivit f. 83094 (kaustisen kirkkoharjun neg. joukossa)

diat \_\_\_\_\_

## Tarkastuksen aihe:

Kirkkoharjun kaivauksen ja Teerijärven inventoimien yhteydessä

## Kohteen kuvaus:

maanomistajan talolle rinteeseen etelälaitaan kulkevan tien lähinnä yläpuolen leikkauksessa löytöjä melko runsaasti, länsipuolella olevan tienristeykseen myös sekä pienestä hiekkakuopasta tienristeyksen länsipuolelta

kohteen pituus ainakin 150 m

maanomistajan talolle vievän tien yläpuolella rinteessä koskemattomalle vaikuttavaa aluetta aiemmin tarkastuksissa mainittu sähkölinjan alainen punainen väri on palanutta hiekkaa pikemminkin kuin panamultaa - läheltä tienristeystä - siitä hieman itään tienleikkauksesta meripihkahelmen kpl

**Ympäristö ja maasto:** (vesistö, vesistökoodi, rakennukset, tiet, sorakuopat jne)

Asuinpaikka on tavallaan Kirkkoharjun aivan pohjoispäässä, harjun loivan rinteet etelärinteessä, silloisen pienen lahdukan rannalla Asuinpaikan eteläpuolella, rinteet juurella on nykyisin pelto ja sen jatkona Iivananneva

Alue melko koskemattomaa - peruskarttaan merkityn pienen hiekkakuppan itäpuolelle on tullut muutama aivan uusi omakotitalo ja pienehkö uusi hiekkakuoppa - sähkölinja menee asuinpaikka-alueen poikki ja rinteet yläosassa on rakennuksia

**Laajuuden arviointiperuste:**

topografia ja löydöt

**Luokitusehdotus perusteluineen:**

II osittain rikkoutunut

**Ehdotus suoja-alueeksi:** \_\_\_\_\_

**Havaintomahdollisuudet:** hyvät \_\_\_\_\_

**Opas:** Sasu Peltokangas, Risto Känsälä \_\_\_\_\_

**Rauhoitustoimenpiteet maastossa:** maanomistajalle näytetty löytöjä

**Tiedossa olevat maankäyttösuunnitelmat, kiireellisyys:**

ei tietoja suunnitelmista

**Lähilöytöjä:** Kirkkoharju SKL 43

\*\*\*\*\*

**Selostus jätetty**

22, 3 1991

Helsinki

Aika

Paikka

*Raimo Kangas*

Allekirjoitus

### Jatkotoimenpiteitä:

### Huomautuksia (esim perimätieto) ja lisäyksiä:

### Täyttöohjeita:

#### Tunnistetiedot

Mikäli kohteen alueella on useampia muinaisjäänöslajeja (esim. asuinpaikka ja röykkiöitä), täytä samalla nimellä ja inventoin-  
tinumerolla useampi kortti

#### Hoito ja kunto

**A. Kunto:** 1=koskematon, 2= tutkittu osittain, 3= tutkittu kokonaan, 4=tuhoutunut osittain, 5= tuhoutunut kokonaan, 6=tutkittu  
ja tuhoutunut osittain, 7=tutkittu ja tuhoutunut kokonaan

**B. Alkuperäisyys:** 1=täysin alkuperäinen, 2=entisöity osittain, 3=entisöity kokonaan, 4=siirretty alkuperäiseltä paikaltaan

**C. Hoitotarve:** 1=vaatii entistämistä, 2=vaatii kunnostamista, 3=vaatii puhdistamista tai esiin kaivamista, 4=vaatii tuki- tai suo-  
jarakenteita, 5=vaatii tutkimuksia tuhoutumisen estämiseksi, 6=vaatii jatkuvaa hoitoa, 7=ei vaadi hoitotoimenpiteitä

**D: Hoitotilanne:** 1=peruskunnostettu, 2= tuettu rakentein, 3=pidetään puhtaana

**E: Rajaustarkkuus:** 1=rajattu arvion pohjalta, 2= rajattu osittaisella koekaivauksella, 3= rajattu kokonaan epävarmasti koekai-  
vauksin, 4= rajattu kokonaan luotettavin koekaivauksin, 5=rajattu näkyvien rakenteiden perusteella

**F: Vahvistustapa:** 1=rajattu vain muinaisjäänös, 2=rajattu vain suoja-alue, 3=rajattu sekä muinaisjäänös että suoja-alue

**G: Maastomerkintä:** 1=kuparitaulu, 2=kertova taulu, 3=paalurajaus ilman taulua, 4=paalurajaus ja taulu, 5= aitaus ja taulu,  
6=rakennus ympärillä ja taulu

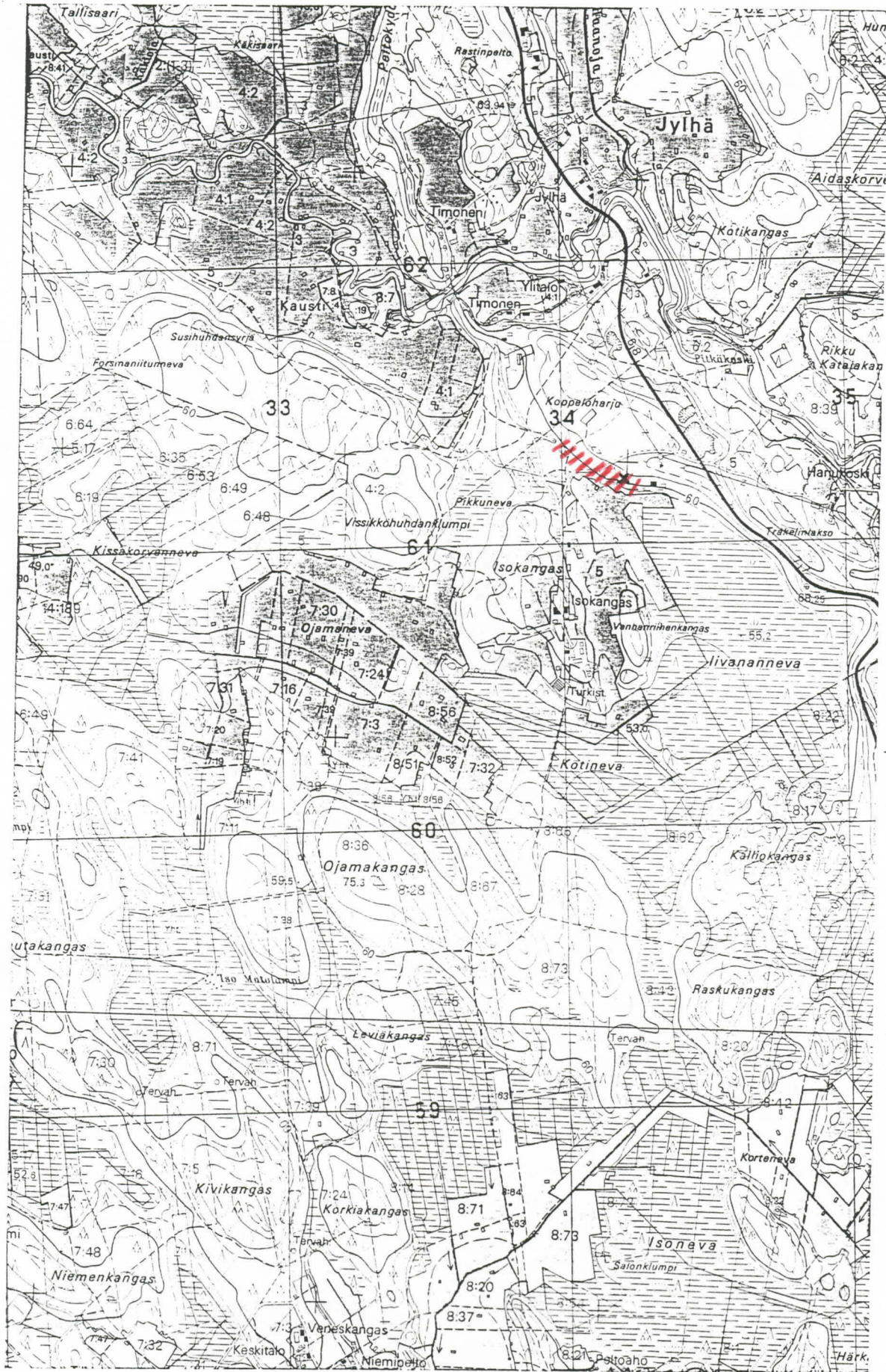
#### Tila ja omistaja

Mikäli kohde on useamman tilan tai kylän alueella, TÄYTÄ LISÄKORTTI

KAUSTINEN ISOKANGAS HARJUNLAIITA

Ote peruskartasta 1:20 000 2323 08 TASTULA (1978)

Kohde merkitty punaisella viivalla



482

483