

ARKEOLOGISEN KOHTEEN
TARKASTUS

--	--	--

Tunnistetiedot

Kunta: KAUSTINEN Inventointinnumero: 46
 Alue: 0051 Luokka: H?
 Nimi: 0051 KORTTEMÄKI Ajoitus: KI VIK.
 Kohteen laji: MAHDOLL. ASP. Lukumäärä: _____
 Kohteesta muita kortteja _____ kpl (ks. täyttöohjeet)
 Tarkastaja: K. Katiskuske Tarkastusaika: 11.10.1990

Sijaintitiedot

Peruskartta: 2323 08 TASTULA Pinta-ala _____
 x= 7052 66 y= 480 58 z= n. 60
 Suunta ja etäisyys kirkosta tms. n. 4.8 km Kaustisen kirkosta NW

Hoito ja kunto (ks. täyttöohjeet)

A B C D E F G

Tila ja omistaja (ks. täyttöohjeet)

Kylä/kaupunginosa: KAUSTI
 Tila/Rno/nimi: 10:87?
 tai Kortteli/tontti/palsta: _____
 Omistaja: _____ Puhelin: _____
 Osoite: _____ Postitmp: _____
 Kiinteistötunnus: 236 0010 0087 Vuokrattu, ks. huomautukset

Lisää kiinteistöjä kpl

Aiemmat tiedot:

Aiemmat löydöt:

Tarkastuslöydöt:

KM 25975 (uudelleen)

TARKASTUSKERTOMUS

Liitteet:

kartat ete peruskartta 2525 of Tammula
muut liitteet _____
negatiivit _____
diat _____

Tarkastuksen aihe:

Verelin ja Teeripönnin m. yhtiö

Kohteen kuvaus:

Osoite laajan uuskka kankaan
eteläreunassa (kaakkoisessa)
Korttelit vastapäätä Oytys
terassinantesta maastokundanta
huonalla muutama watti va-
jaan 10 m matkalla. Ympäri-
löön kertyneet korpissa ei
ollut Oytys ei myös koon
ympäristön treuilla

Ympäristö ja maasto: (vesistö, vesistökoodi, rakennukset, tiet, sorakuopat jne)

valkalle 13 on. u. 200 m NNE, lgyH64-
ja turalle kankaassa

Laajuuden arviointiperuste:

Luokitusehdotus perusteluineen:

II

Ehdotus suoja-alueeksi: _____

Havaintomahdollisuudet: _____

vähäiset

Opas: _____

Rauhoitustoimenpiteet maastossa:

Tiedossa olevat maankäyttösuunnitelmat, kiireellisyys:

Lähilöytöjä:

KM 25974:1-9 (KAUSTINEN 45 PIIKEN
MIESVESI 1, mp.)

Selostus jätetty

7,11 1990

Aika

Helvinkissa

Paikka

U. Katoskari

Allekirjoitus

Jatkotoimenpiteitä:

Huomautuksia (esim perimätieto) ja lisäyksiä:

Täyttöohjeita:

Tunnistetiedot

Mikäli kohteen alueella on useampia muinaisjäännöslajeja (esim. asuinpaikka ja röykkiöitä), täytä samalla nimellä ja inventointinumerolla useampi kortti

Hoito ja kunto

- A. Kunto:** 1=koskematon, 2= tutkittu osittain, 3= tutkittu kokonaan, 4=tuhoutunut osittain, 5= tuhoutunut kokonaan, 6=tutkittu ja tuhoutunut osittain, 7=tutkittu ja tuhoutunut kokonaan
- B. Alkuperäisyys:** 1=täysin alkuperäinen, 2=entisoity osittain, 3=entisoity kokonaan, 4=siirretty alkuperäiseltä paikaltaan
- C. Hoitotarve:** 1=vaatii entistämistä, 2=vaatii kunnostamista, 3=vaatii puhdistamista tai esiin kaivamista, 4=vaatii tuki- tai suojarakenteita, 5=vaatii tutkimuksia tuhoutumisen estämiseksi, 6=vaatii jatkuvaa hoitoa, 7=ei vaadi hoitotoimenpiteitä
- D: Hoitotilanne:** 1=peruskunnostettu, 2= tuettu rakentein, 3=pidetään puhtaana
- E: Rajaustarkkuus:** 1=rajattu arvion pohjalta, 2= rajattu osittaisella koekaivuksella, 3= rajattu kokonaan epävarmasti koekaivuksin, 4= rajattu kokonaan luotettavin koekaivuksin, 5=rajattu näkyvien rakenteiden perusteella
- F: Vahvistustapa:** 1=rajattu vain muinaisjäännös, 2=rajattu vain suoja-alue, 3=rajattu sekä muinaisjäännös että suoja-alue
- G: Maastomerkintä:** 1=kuparitaulu, 2=kertova taulu, 3=paalurajaus ilman taulua, 4=paalurajaus ja taulu, 5= aitaus ja taulu, 6=rakennus ympärillä ja taulu

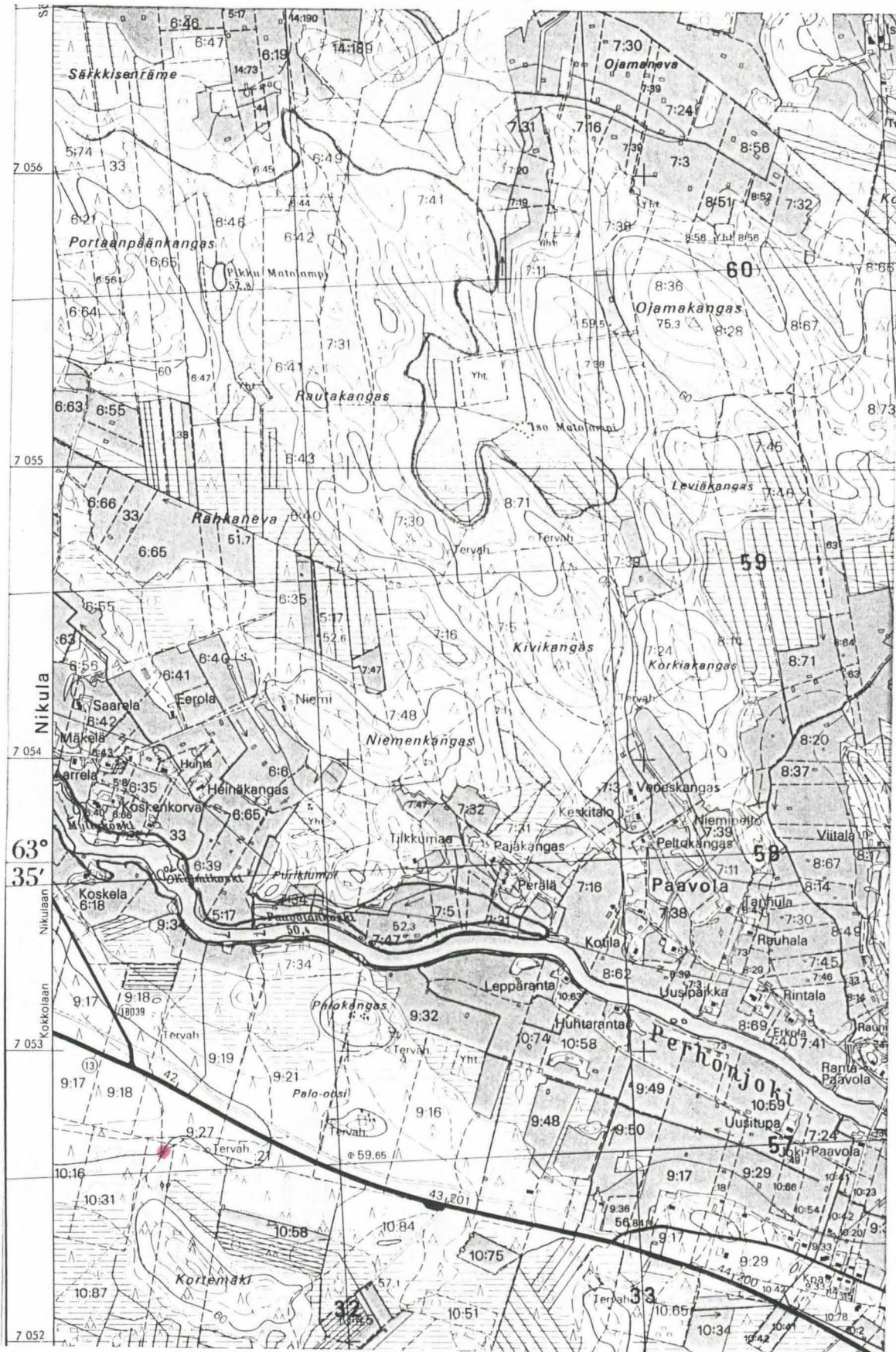
Tila ja omistaja

Mikäli kohde on useamman tilan tai kylän alueella, TÄYTÄ LISÄKORTTI

KAUSTINEN 46 OOSI KORTEMÄKI

2523 08
TASTULA A28

Ote peruskartasta 2323 08 TASTULA
(1978)



● Löytöpaikan koordinaatit: x = 7052 66, y = 480 38,
z = n. 60