

ARKEOLOGISEN KOHTEEN
TARKASTUS

--	--	--

Tunnistetiedot

Kunta: Kaustinen Inventointinumero: 45
 Alue: Oosi Luokka: II
 Nimi: Pikku Miesvesi 1 Ajoitus: kuukausi / kumpaker.
 Kohteen laji: asuinpaikka Lukumäärä: _____
 Kohteesta muita kortteja _____ kpl (ks. täyttöohjeet)
 Tarkastaja: K. Katiskoski & P. Kankkunen Tarkastusaika: 30.9.1990

Sijaintitiedot

Peruskartta: 2323 05 SALONKYLI Pinta-ala _____
 x= 7052 95 y= 478 98 z= n. 62,5
 Suunta ja etäisyys kirkosta tms. Kaustisen kirkosta n. 6,5 km WNW

Hoito ja kunto (ks. täyttöohjeet)

A B C D E F G

Tila ja omistaja (ks. täyttöohjeet)

Kylä/kaupunginosa: Kausti
 Tila/Rno/nimi: 9:50?
 tai Kortteli/tontti/palsta: _____
 Omistaja: _____ Puhelin: _____
 Osoite: _____ Postitmp: _____
 Kiinteistötunnus: 256 0009 0050 Vuokrattu, ks. huomautukset

Lisää kiinteistöjä kpl

Aiemmat tiedot:

Aiemmat löydöt:

Tarkastuslöydöt: KM 25974: 1-9 (keramiikka, piili, luutaa)

TARKASTUSKERTOMUS

Liitteet:

kartat OTE PERUSKARTASTA 2523 05 SALONKYLÄ (1979 M. 1987)
muut liitteet kuvaliite
negatiivit 84809
diat _____

Tarkastuksen aihe:

Vetelin ja ent. Teeripörsän kunnan inventointiin yhteydessä Tin puolelle jatkuvan hiekkakuopan tark. yhteydessä

Kohteen kuvaus:

Apuhpaikka etelään/SSE vetäytyneellä hiekkakuopalla, jossa olevan hiekkakuopan eteläosaan länsi- ja lännelounausnurkasta löydetty n. 30 m matkalta. Muualla alueella ei löytöjä havaittu. Runsaasti kvartseja, mutta myös hiekkilakia ja N-osaan pöytä. Kuopan länsipuolella metsä istutettu ja kasvaa huono metsä, jossa ei havaittu löytöjä (ei kumpitettu). Teeripörsän puolella olevasta hiekkakuopasta löytyi kvartseja n. 370 m päästä länneä (kolme KRUNNUPYÄ, TEERIPÖRSÄ 51 PIKKU MIESVESI 2)

Ympäristö ja maasto: (vesistö, vesistökoodi, rakennukset, tiet, sorakuopat jne)

Syyskylä metsäalue n. 300 m Jyväskylän
länne- tien (valtatie 15) eteläpuolella, tieho-
uhti SW puolella alueen (uutteen) län-
ne- puolella, huopaa lounaisreunana, n. 100
m Teerijärven ranta SE

Laajuuden arviointiperuste:

Luokitusehdotus perusteluineen:

Ehdotus suoja-alueeksi: _____

Havaintomahdollisuudet: melko hyvät

Opas: _____

Rauhoitustoimenpiteet maastossa:

Tiedossa olevat maankäyttösuunnitelmat, kiireellisyys:

Lähilöytöjä: mm. KM 25962 (PIKKU MIESVUO 2) (KRUUNY-
444 TEERIJÄRVI 5) KM 25975 (KAUSTINEN
46 OSSI KEIKTENÄKI)

Selostus jätetty

7, 11 1990

Aika

H. Järvi

Paikka

U. Vartiainen

Allekirjoitus

Jatkotoimenpiteitä:

Huomautuksia (esim perimätieto) ja lisäyksiä:

Täyttöohjeita:

Tunnistetiedot

Mikäli kohteen alueella on useampia muinaisjäännöslajeja (esim. asuinpaikka ja röykkiöitä), täytä samalla nimellä ja inventointinumerolla useampi kortti

Hoito ja kunto

A. Kunto: 1=koskematon, 2= tutkittu osittain, 3= tutkittu kokonaan, 4=tuhoutunut osittain, 5= tuhoutunut kokonaan, 6=tutkittu ja tuhoutunut osittain, 7=tutkittu ja tuhoutunut kokonaan

B. Alkuperäisyys: 1=täysin alkuperäinen, 2=entisöity osittain, 3=entisöity kokonaan, 4=siirretty alkuperäiseltä paikaltaan

C. Hoitotarve: 1=vaatii entistämistä, 2=vaatii kunnostamista, 3=vaatii puhdistamista tai esiin kaivamista, 4=vaatii tuki- tai suojarakenteita, 5=vaatii tutkimuksia tuhoutumisen estämiseksi, 6=vaatii jatkuvaa hoitoa, 7=ei vaadi hoitotoimenpiteitä

D: Hoitotilanne: 1=peruskunnostettu, 2= tuettu rakentein, 3=pidetään puhtaana

E: Rajaustarkkuus: 1=rajattu arvion pohjalta, 2= rajattu osittaisella koekaivauksella, 3= rajattu kokonaan epävarmasti koekaivauksin, 4= rajattu kokonaan luotettavin koekaivauksin, 5=rajattu näkyvien rakenteiden perusteella

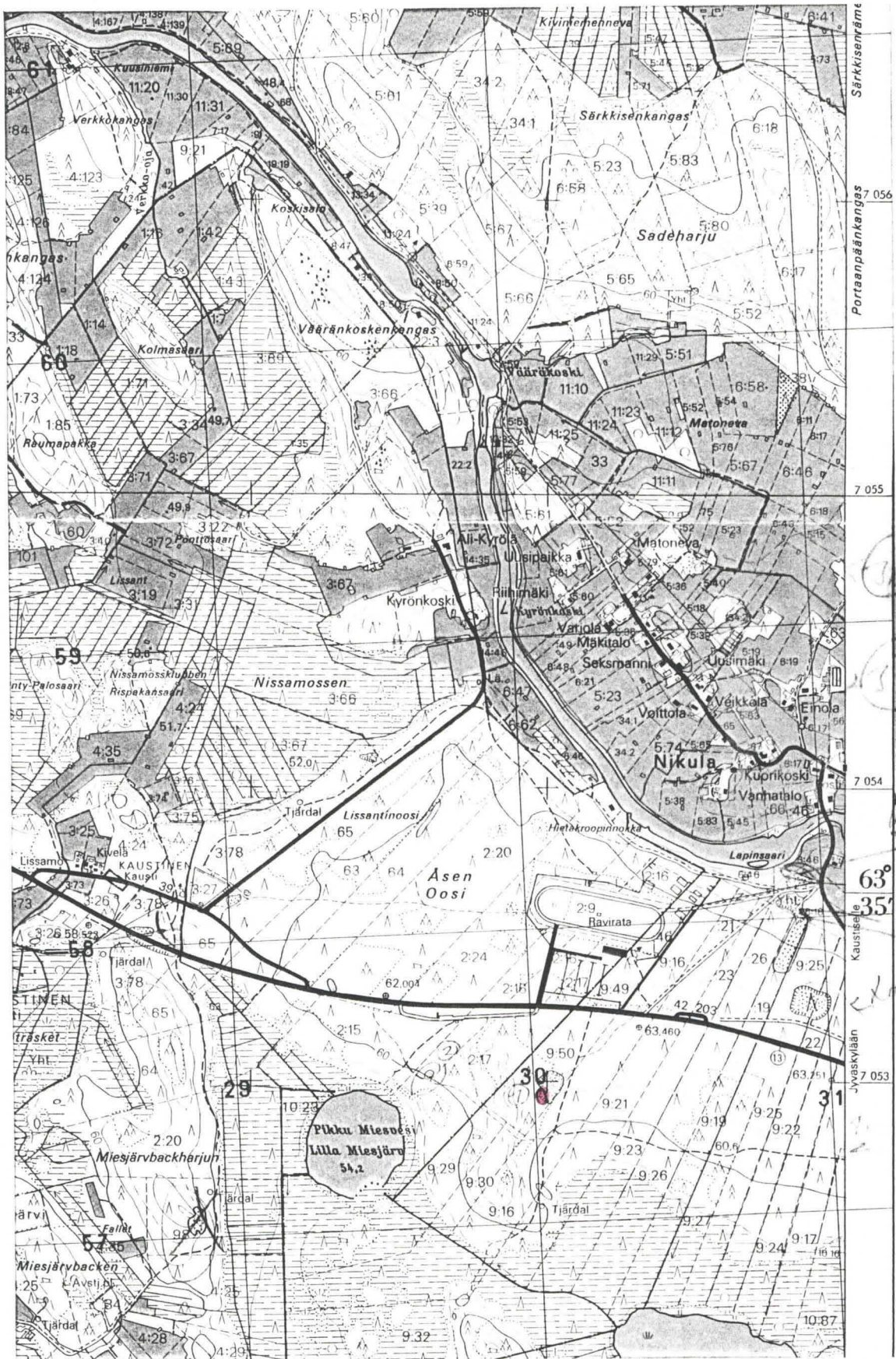
F: Vahvistustapa: 1=rajattu vain muinaisjäännös, 2=rajattu vain suoja-alue, 3=rajattu sekä muinaisjäännös että suoja-alue

G: Maastomerkintä: 1=kuparitaulu, 2=kertova taulu, 3=paalurajaus ilman taulua, 4=paalurajaus ja taulu, 5= aitaus ja taulu, 6=rakennus ympärillä ja taulu

Tila ja omistaja

Mikäli kohde on useamman tilan tai kylän alueella, TÄYTÄ LISÄKORTTI

Ote peruskartasta 2323 05 SALON-
KYLÄ (1979, pp. 1987)



● Asuinpaikan koordinaatit: $x = 7052\ 95$, $y = 478\ 98$,
 $z = n. 62,5$

KAUSTINEN 45 PIKKU MIESUETI 7



f P4309
Kaustinen 45 pikku Miesuetti 7
Kivikaution arviopaikka heikkokujan
laidalla taustalla, luv. loki 1980