

ARKEOL. OS. 104 / 27.3.2007 M  
miksi 241 01 0136

KEMINMAA  
Kylä: Lautiosaari  
Paikka: Tuhkamaa W  
Muinaisjäännös: pronssi- tai varhais-  
rautakautinen asuinpaikka, 20 keittokuoppaa II

PK KIRVESAAPA 2541 11  
x=7297 02 4  
y=2531 80 9  
z=25-27,5

Tuhkamaa ja muinaisjäännös sijaitsevat noin seitsemän kilometriä koilliseen Kemin kaupungin kirkosta ja kaksi kilometriä etelään Elijärven kaivoksesta. Tuhkamaa on noin 1,5 kilometriä pitkä etelä-pohjoissuuntainen moreeni- ja kallioharjanne. Etenkin harjanteen länsiosassa on useita avokallioita. Alueen metsä on mustikkapuolukkatyyppin tuorekangasmetsä, missä kasvaa pääasiassa kuusta, koivua ja haapaa. Eräillä metsäpalstoilla on tehty avohakkuita, kuten esimerkiksi niillä palstoilla, missä muinaisjäännös sijaitsee.

Asuinpaikka sijaitsee länteen laskevassa moreenirinteessä. Rinteen yläosassa on toistasataa metriä pitkä luode-kaakkosuuntainen avokalliokko. Rinteen alaosa rajautuu suohon. Rinteen läpi kulkee itä-länsisuuntainen palstaraja, mitä pitkin kulkee myös metsäkoneen ajoura. Palstarajan molemmin puolin on matalia ja loiva reunaisia kuoppajäänteitä, 11 kuoppaa pohjoispuolella ja 9 kuoppaa eteläpuolella. Tein kahteen rajalinjan eteläpuolella sijaitsevaan kuoppaan pienen koekaivannon, joista paljastui ohut, noin viiden sentin paksuinen, huuhtoutumiskerros ja jonkin verran palaneita kiviä. Lopetin kuoppien kaivamisen palaneiden kivien löytymisen jälkeen, noin 0,2 metriä syvällä maanpinnasta. Tulkitsin kuoppajäännökset keittokuopaksi ja muinaisjäännöksen niiden perusteella asuinpaikaksi.

Oulussa 26. heinäk. 2000



Timo Ylimaunu

Tutkimusapulainen  
Arkeologian laboratorio  
Oulun yliopisto

KEMINMAA

PK KIRVESAAPA 2541 11

Kylä: Lautiosaari

x= 7297 02 4

Paikka: Tuhkamaa W

y= 2531 80 9

Muinaisjäännös: Pronssi- tai varhais-

z= 25 – 27,5

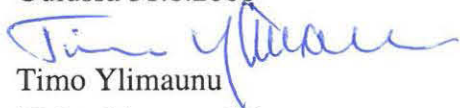
Rautakautinen asuinpaikka, 20 keittokuoppaa,  
sekä mahdollinen kalmisto, 6 kivilatomusta.

Tuhkamaa ja muinaisjäännös sijaitsevat noin seitsemän kilometriä koilliseen Kemin kaupungin kirkosta ja kaksi kilometriä etelään Eljärven kaivoksesta. Tuhkamaa on non 1,5 kilometriä pitkä etelä-pohjoissuuntainen moreeni- ja kallioharjanne. Etenkin maan länsiosassa on paljaita kallioalueita. Alue on mustikka-puolukkatyyppin tuoretta kangasmetsää.

Asuinpaikka sijaitsee länteen laskevassa hiekkarinteessä, missä on havaittavissa ainakin 20 keittokuopiksi tulkittua kuoppajäännöstä. Itä- ja pohjoisosistaan asuinpaikka rajautuu kallioon ja läntiosastaan suohon. Asuinpaikan pohjoispuoleisella avokallioalueella on yhteensä kuusi, matalaa kivilatomusta. Osa latomuksista on tehty kallionpäälle ja osa kalliohalkeamiin. Latomukset ovat 2,5-3 metriä pitkiä, 2-2,5 metriä leveitä ja 0,2-0,3 metriä korkeita.

Karttaliitteeseen on merkitty muinaisjäännösalueen laajuus.

Oulussa 31.8.2000



Timo Ylimaunu

FM tutkimusapulainen

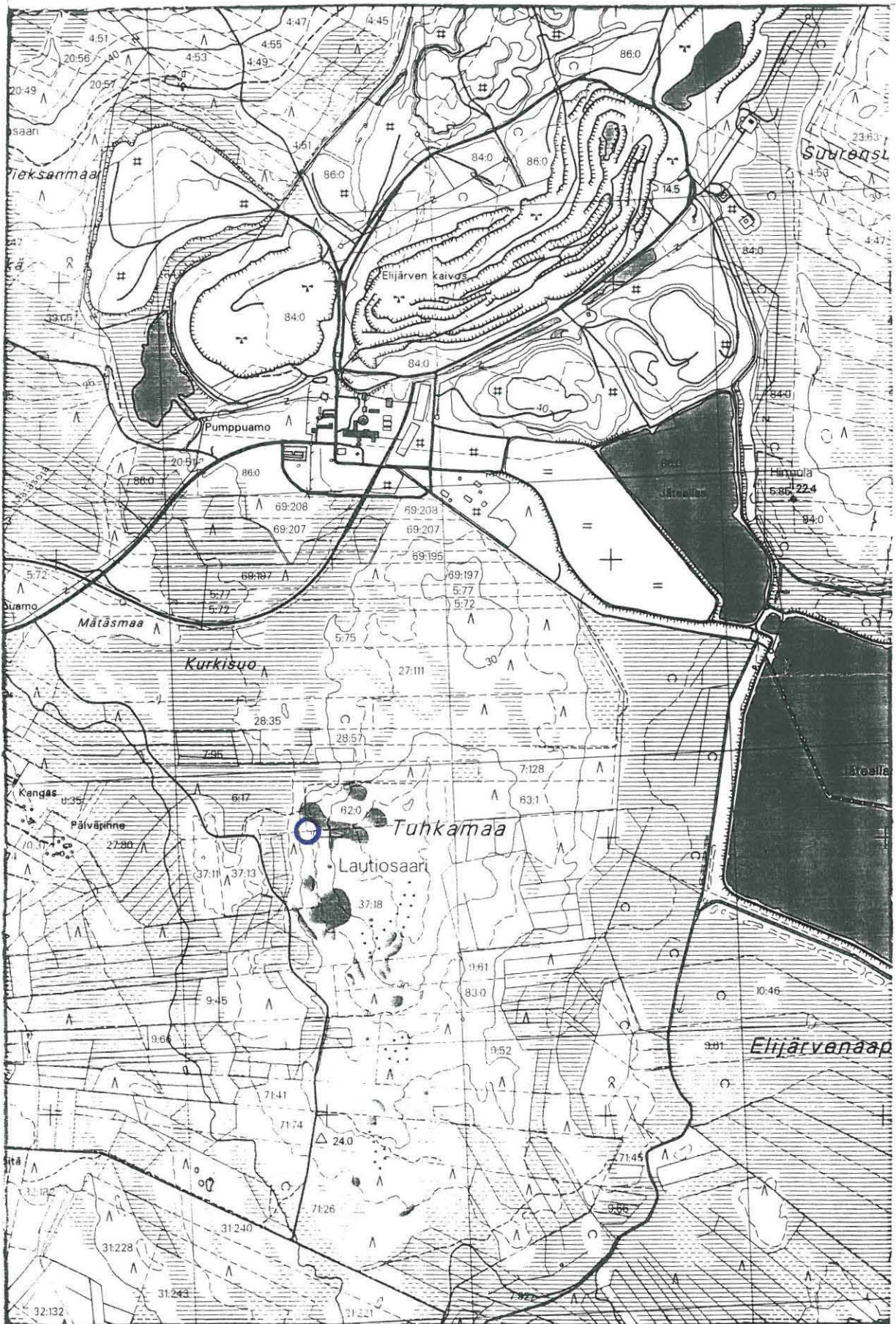
Arkeologian laboratorio

Oulun yliopisto

PL 1000 Oulun yliopisto

p. 08-553 3238

Email: [timo.ylimaunu@oulu.fi](mailto:timo.ylimaunu@oulu.fi)

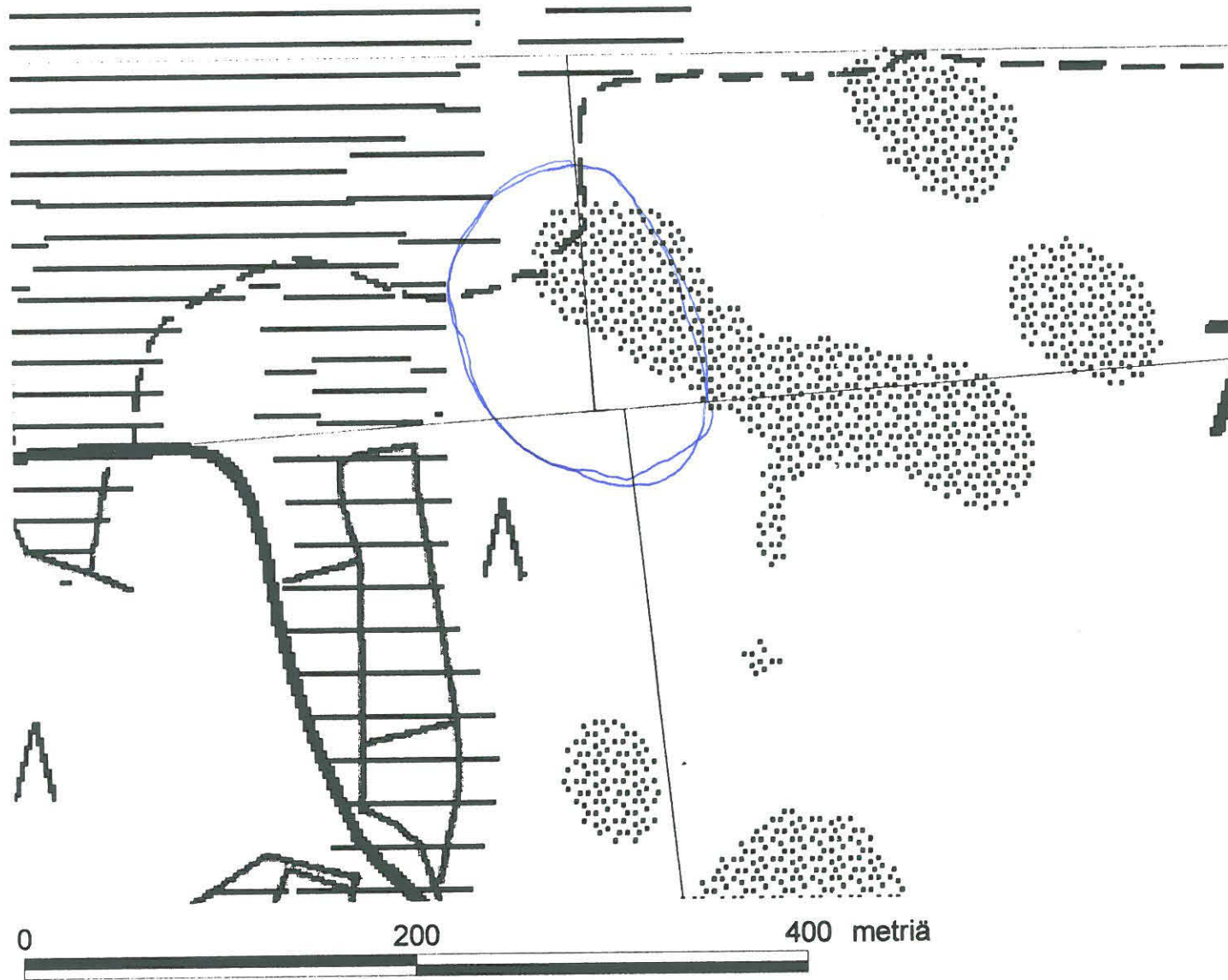


Liite alkukatselmuspöytäkirjaan / Polar Rock

Tuhkamaan ottoalue ( 16.6.2000)

Kiinteitä muinaismuistoja (pyynti- tai keittokuoppia)

*79) maabotallinen  
kalasto*



Liite alkukatselmuspöytäkirjaan / Polar Rock  
Tuhkamaan ottoalue ( 16.6.2000)  
Kiinteitä muinaismuistoja (~~pyynti-~~ tai keittokuoppia

Piirros T. Nieminen 9.8.2000

