

Arkkistol. O 67/29.2.2000 M

KEMINMAA 121 Rovavaara 8

Rakkakuoppa-alueen tarkastus

Simo Vanhatalo 1999

KAIVAUSKERTOMUS

Kohteen nimi: Rovavaara 8
 Muinaisjäänöslaji: rakkakuoppia
 Inventointinnumero: 121

Lääni: Lapin lääni
 Kunta, kunnanumero: Keminmaa, 241
 Kylä, kylänumero: Hirvola, 402
 Tila, rek.no: Maijala, 4:67
 Kiinteistötunnus: 241-402-0004-0067 → 241-402-0004-0080 (22.2.2000)
 Maanomistaja: Martti Pentinsaari
 Katuosoite: Pentinsaarentie 66 a
 Postinumero, -toimipaikka: 94500 Lautiosaari

Gt-kartta: 12
 Peruskartta: 254112 Juokuanvaara

Peruskoordinaatit: X: 730209 (Xgps: 7302085 ±20m)
 Y: 253279 (Ygps: 2532785 ±20m)
 Z: 48-50 m mpy

Rahoittaja: Museovirasto, koekaivausryhmä
 Tutkimusaika: 22.06.99
 Tutkimustapa: tarkastus
 Tutkimusala / kaivausala: 30 m² / 1 m²

Kaivauksenjohtaja: Simo Vanhatalo, HuK
 Piirtäjä: Vesa Laulumaa, FK
 Tutkimusavustaja: Jukka Kylli, fil.yo
 Kaivajat: -

Kaivauslöydöt: -

Valokuvat: 115913-916, kuvat s. 6-7
 Diat: -

Gt-karttaote: GT 12, pain. 1984 , s. 4
 Peruskarttaote: PK 254112 Juokuanvaara, pain. v. 1995, s. 5
 Kartat: -

Liitteet: -

Aikaisemmat kaivaukset:
 inventoinnit: T. Ylimaunu 1995
 tarkastukset: J. Alakärppä, E. Ojanlatva ja T. Ylimaunu 1995
 muut tutkimukset: -
 muut tiedot: -
 löydöt: -

Lähistön muinaisjäänökset: Keminmaa 115 Rovavaara 2, Keminmaa 116 Rovavaara 3,
 Keminmaa 117 Rovavaara 4, Keminmaa 118 Rovavaara 5,
 Keminmaa 119 Rovavaara 6, Keminmaa 120 Rovavaara 7

Lähistön löydöt: -

TUTKIMUSPERUSTE

Maa-aineksenottolupahakemus alueelle, josta tunnetaan useita keittokuoppia, asuin-kuopanteita ja asuinpaikkavalleja.

KOHTEEN SIJAINTI JA KUVAUS

Kohde sijaitsee Keminmaan vanhalta kirkolta n. 8 km itään Rovavaaran länsirinteellä. Maasto on kuivaa kangasta. Vaaran alaosa on maaperältään hiekkaa, ylöspäin tultaessa maaperä muuttuu kivisemmäksi, näkyvässä on mm. paljaita muinaisia rantakivikoita. Kohteen muinaisjäännöksen muodostavat kaksi kuoppaa ovat juuri em. kivikkoisessa rinteenosassa. Kivikkoalueella oli jonkin verran kvartsipitoisia kiviä, joista oli lohkeillut irti kvartsia. Näitä kvartsin kappaleita ei voi pitää ihmistyön tuloksena syntyneinä kvartsi-iskoksina.

Kohteen lähistöllä on useita epämääräisiä asuinpaikkoja (ks. Timo Ylimaunun inventointikertomus v. 1995). Ne on ajoitettu pelkästään rannansiirtymiskronologian avulla eikä niistä ole yhtään ajoittavaa löytöä.

KAIVAUSMENETELMÄT

Kuopat paikallistettiin maastossa ja arvioitiin silmämääräisesti. Kuoppien rakennetta selvitettiin muutamia kiviä siirtämällä. Tutkimusten lopussa kivet laitettiin takaisin niiden alkuperäisille paikoille.

KAIVAUSHAVAINNOT

Muodoltaan pyöreät kuopat ovat rakkakivikon keskellä ja ne ovat n. 1 m syviä ja läpimitaltaan n. 2,5 m. Kuopissa ei ollut havaittavissa mitään rakenteita. Kuopissa mahdollisesti käytetyt puiset tukirakenteet ovat hävinneet.

LÖYDÖT JA LÖYTÖMÄÄRÄT

Rakkakuopissa ei ollut yhtään löytöä.

YHTEENVETO

Kuopat ovat todennäköisesti esimerkiksi riistalihan säilytykseen rakennettujen purnujen jäänteitä. Kuoppien ajoittaminen on vaikeaa, esimerkiksi luotettavan hiilinäytteen saaminen voi olla mahdotonta. Rannansiirtymäkronologian avulla voidaan kohteen vanhin teoreettinen ikä saada selville, mutta ei todellista rakentamisaikaa.

Rakkakuoppien lähiympäristön maaperä viittaa siihen, ettei niihin liity mitään laajempaa muinaisjäännöstä. Maaston alemmilla hiekka-alueilla voi olla myös muita metsästyksen liittyviä toimintojen merkkejä. Tällaisia ovat mm. pyyntikuopat.

Lisäksi tutkitut kuopat ovat sijainniltaan hieman irrallaan muista Rovavaaran muinaisjäännöksistä eikä kuoppien arvoa muinaisjäännöksenä tai tutkimuksen kohteena voida pitää niin suurena, että ne vaatisivat lisätutkimuksia ja suojelua.

28.02.2000 Helsinki

Simo Vanhatalo
Simo Vanhatalo, HuK

VALOKUVALUETTELO

KEMINMAA 121 Rovavaara 8

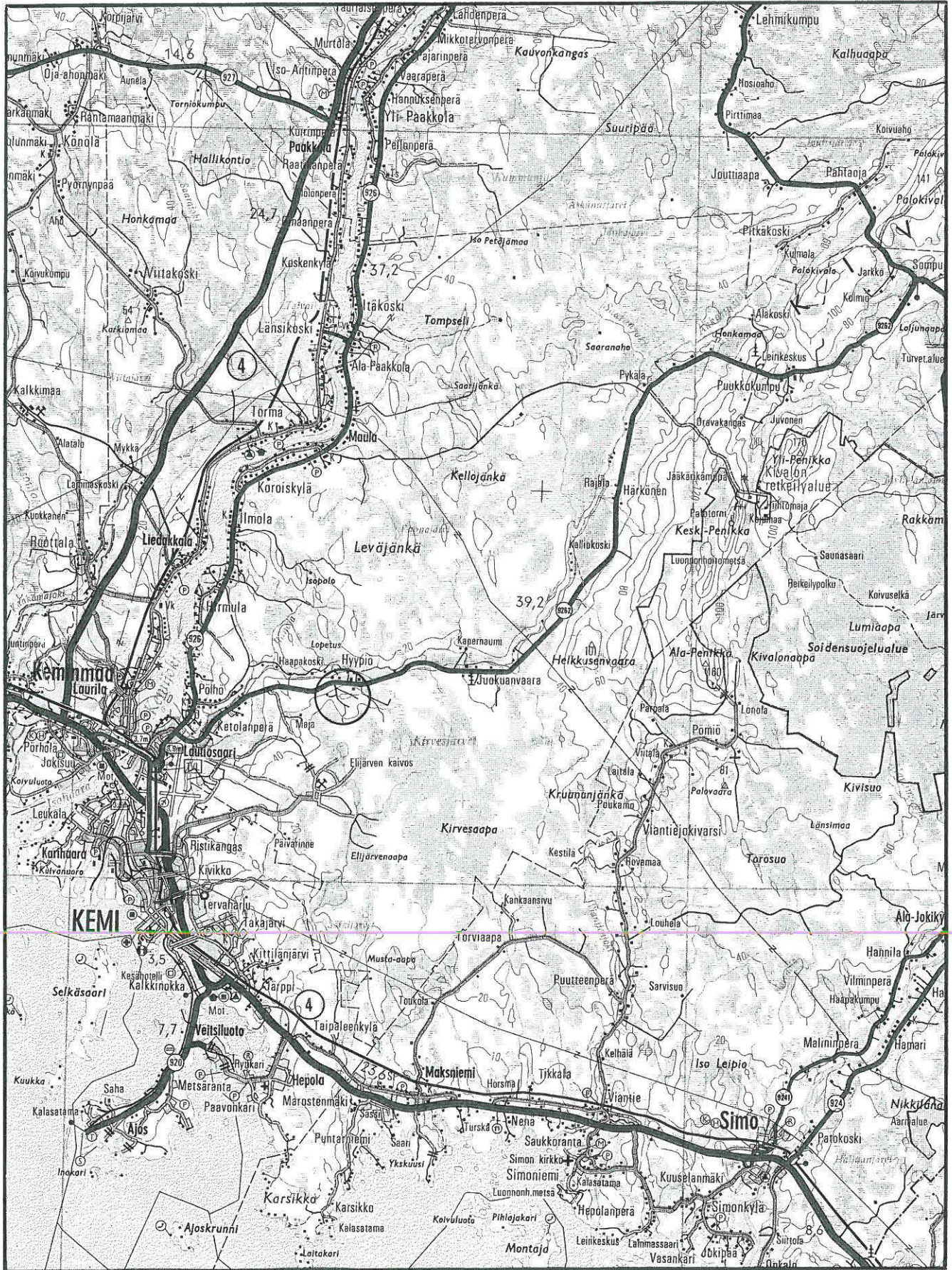
kuvaaja: Simo Vanhatalo 1999
negatiivikoko: 24x36

Kuva 1 Rovavaaran länsirinteen rakkakuoppa 1. Kuvassa tutkimusavustaja Jukka
F.115193 Kylli ja piirtäjä Vesa Laulumaa, kuvattu pohjoisesta.

Kuva 2 Rovavaaran länsirinteen rakkakuoppa 1. Kuvassa tutkimusavustaja Jukka
F.115194 Kylli ja piirtäjä Vesa Laulumaa, kuvattu pohjoisesta.

Kuva 3 Rovavaaran länsirinteen rakkakuoppa 2. Kuvassa piirtäjä Vesa Laulumaa,
F.115195 kuvattu pohjoisesta.

Kuva 4 Rovavaaran länsirinteen rakkakuoppa 2, kuvattu pohjoisesta.
F.115196



Keminmaa 121 Rovavaara 8
Pk 254112 Juokuanvaara p. 1995
X: 730209 Y: 253279 Z: 48-50

S. Vanhatalo 1999





Kuva 1 F. 115193

Rovavaaran länsirinteen rakkakuoppa 1. Kuvassa tutkimusavustaja Jukka Kylli ja piirtäjä Vesa Laulumaa, kuvattu pohjoisesta.



Kuva 2 F. 115194

Rovavaaran länsirinteen rakkakuoppa 1. Kuvassa tutkimusavustaja Jukka Kylli ja piirtäjä Vesa Laulumaa, kuvattu pohjoisesta.



Kuva 3 F. 115195

Rovavaaran länsirinteen rakkakuoppa 2. Kuvassa piirtäjä Vesa Laulumaa, kuvattu pohjoisesta.



Kuva 4 F. 115196

Rovavaaran länsirinteen rakkakuoppa 2, kuvattu pohjoisesta.