

67

Keminmaa, Erkinkumpu

Röykkiö

Peruskartta 2542 10 (Ala-Paakkola)
 Koordinaatit x= 7315 02
 y= 2536 38
 z= n. 52,5

Kohde sijaitsee runsaat 17 km Tervolan kirkosta etelään ja Taivalkosken voimalaitoksesta noin 3,5 km itäkaakkoon. Erkinkumpu on ympäröivistä turvemaista kohoava moreenimuodostuma, jonka laella on sammalen ja aluskasvillisuuden peittämää kivikkoa. Välittömästi Erkinkummun länsipuolella on kaksi samankaltaista moreenimuodostumaa: Kaitamaa ja Sammalkumpu. Kohteen maaperä on hyvin kivinen. Paikan metsätyyppi on sekametsä. Aluskasvillisuudessa hallitsevat puolukka ja sammalet. Jäännös sijaitsee kankaan laen hieman pohjoiseen viettävässä reunassa. Taivalkosken voimalaitoksen luota lähtevää Kotapalon metsäautotietä pitkin pääsee aivan kohteen pohjoispuolelle.

Röykkiö on muodoltaan miltei nelikulmainen, suunnaltaan NNW-SSE ja mitoiltaan 3x4,5 m. Jäännöksen korkeus on noin 0,6 m. Pohjoisosassa on pyöreähkö, halkaisijaltaan noin metrinen kuoppa, joka ei näyttäisi ylettyvän mineraalimaan pintaan saakka. Rakennelman kivet ovat muodoltaan pyöreitä ja enimmäkseen suurehkoja; noin ihmisen ja hevosen pään kokoa. Röykkiön eteläreunassa on yksi suurempi lohkar. Rakennelmassa kasvaa sammalta ja puolukkaa.

Röykkiöstä n. 60 m etelään voitiin sammaleen alaisessa kivikossa havaita useita matalia painanteita, ns. rakkakuoppia. Alue ei näyttäisi olevan tuhoutumisvaarassa.

Kohde tarkistettiin 1.10.1993

15.10.1993


 Pentti Koivunen


 Jari Okkonen





**LAPIN
METSÄLAUTAKUNTA**

PL 8053
96101 ROVANIEMI
Puh. (960) 222 51 tai 314 595
Telefax (960) 312 207

Vastaanottaja

K-maa 9698-521788

Museovirasto /
Torvinen

LÄHETE

Nro

DNro

Päivämäärä

Keminmaa 18.08-93

- | | |
|---|---|
| <input type="checkbox"/> Tiedoksi | <input type="checkbox"/> Pyydetään soittamaan |
| <input type="checkbox"/> Toimenpiteitä varten | <input type="checkbox"/> Pyydetään palauttamaan |
| <input checked="" type="checkbox"/> Sopimuksen mukaan | <input type="checkbox"/> Palautetaan |
| <input type="checkbox"/> Kirjeenne johdosta | <input type="checkbox"/> Lomaketilaus |
| <input type="checkbox"/> Lausuntoa varten | <input type="checkbox"/> |

Lisätietoja

Puhelin keskust. perusteella Torvinen / Juopperi
16-8-93

Karttakop. 1:20000 Keminmaan kunta, Alapaakkolan kylä
karttano 2542 SD.

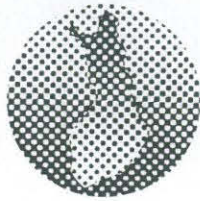
Mahdollinen esi-isien tekemä "Kiviröykkiä"
paikka merkitty karttaan punaisella renkaalla.

Liitteitä

Lähetäjä

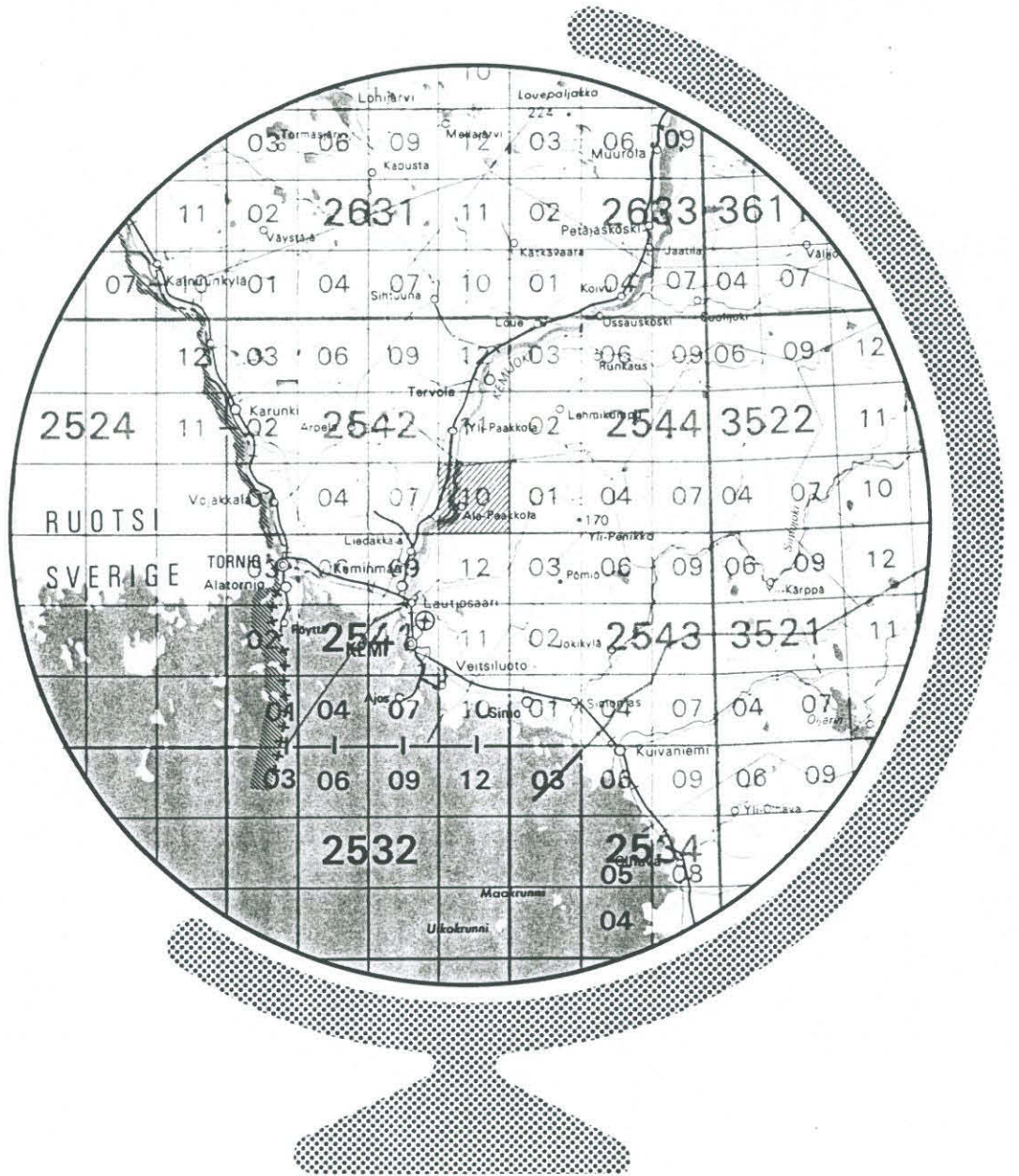
Risto Juopperi
Risto Juopperi
PL 14
94401 KEMINMAA

2542 10 ALA-PAAKKOLA



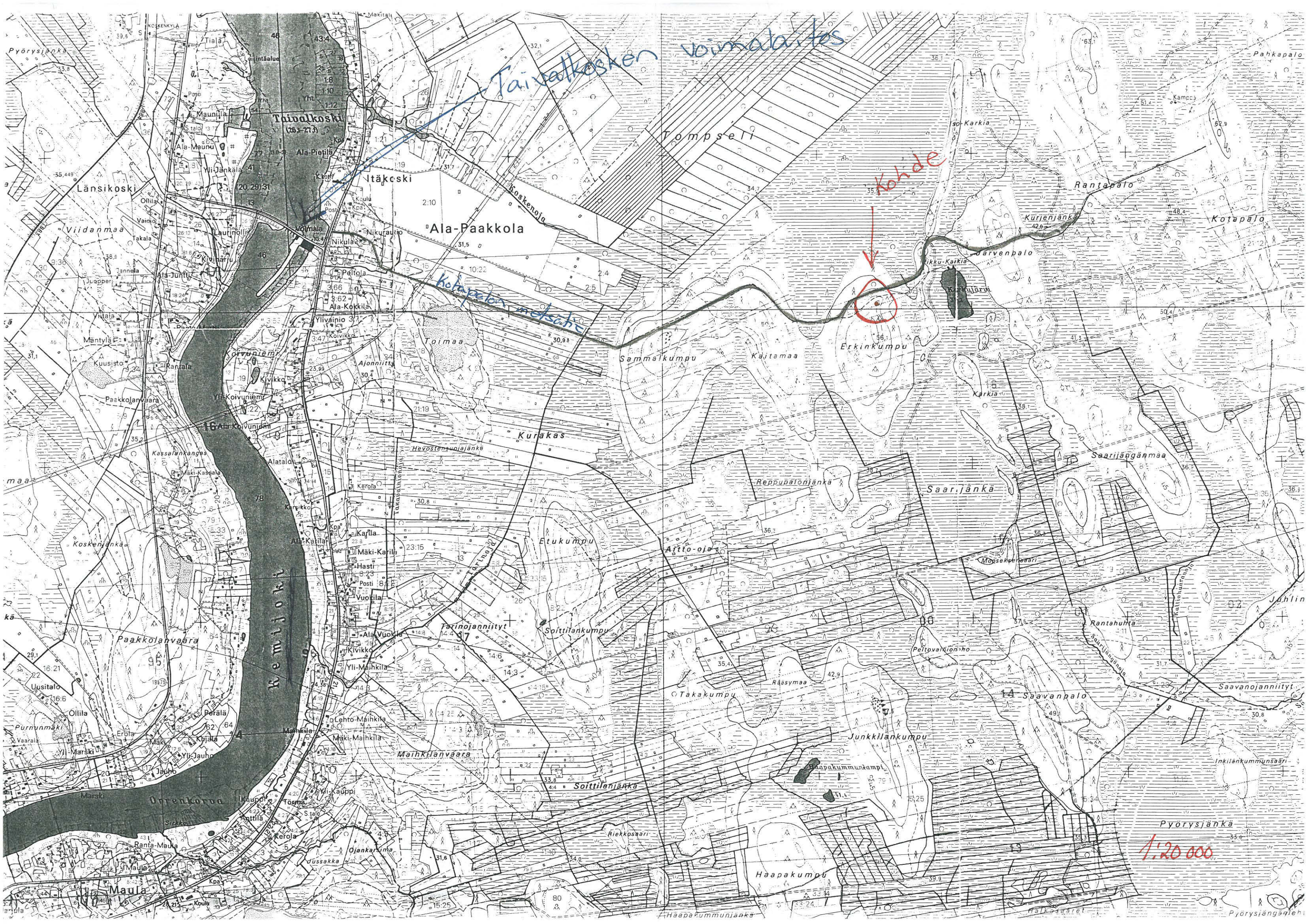
PERUSKARTTA

1:20 000



MAASTOKARTASTO

MAANMITTAUSHALLITUS



Tampere voimala

Kohde

1:20 000

Tampere
(25-27.3)

Itäkoski

Ala-Paakkola

Kotapalan metsä

Erkinkumpu

Saarijärvi

Pyörysjärvi

Länsikoski

Viidanmaa

Mentylä

Paakkolanvaara

Paakkolanvaara

Mauha

Korvuniemi

Ala-Koivuniemi

Ala-Vuokila

Yli-Maihkila

Ylivainio

Kivikko

Yli-Maihkila

Yli-Maihkila

Toimaa

Hevostensuojanjärvi

Tarinojanniitty

Maihkilänvaara

Ajoniitty

Kurakas

Soittilankumpu

Soittilanjärvi

Sammalkumpu

Kaitamaa

Etukumpu

Takakumpu

Kaitamaa

Reppupalonjärvi

Räsymaa

Haapakumpu

Kaitamaa

Saarijärvi

Junkkilankumpu

Haapakummunsaari

Erkinkumpu

Saarijärvi

Junkkilankumpu

Haapakummunsaari

Erkinkumpu

Saarijärvi

Junkkilankumpu

Haapakummunsaari

Erkinkumpu

Saarijärvi

Junkkilankumpu

Haapakummunsaari

Erkinkumpu

Saarijärvi

Junkkilankumpu

Haapakummunsaari

Erkinkumpu

Saarijärvi

Junkkilankumpu

Haapakummunsaari

Erkinkumpu

Saarijärvi

Junkkilankumpu

Haapakummunsaari

Erkinkumpu

Saarijärvi

Junkkilankumpu

Haapakummunsaari